

2 экз.

р-12

Лт. 1

Микрофотокопия:

Управление
помощника начальника
Военно-морских сил по
техническо-хозяйственной
части.

I

Центральный государственный архив Военно-Морского флота
С С С Р

Морское техническо-хозяйственное управление
/ 27.8.1921г. - декабрь 1921г./

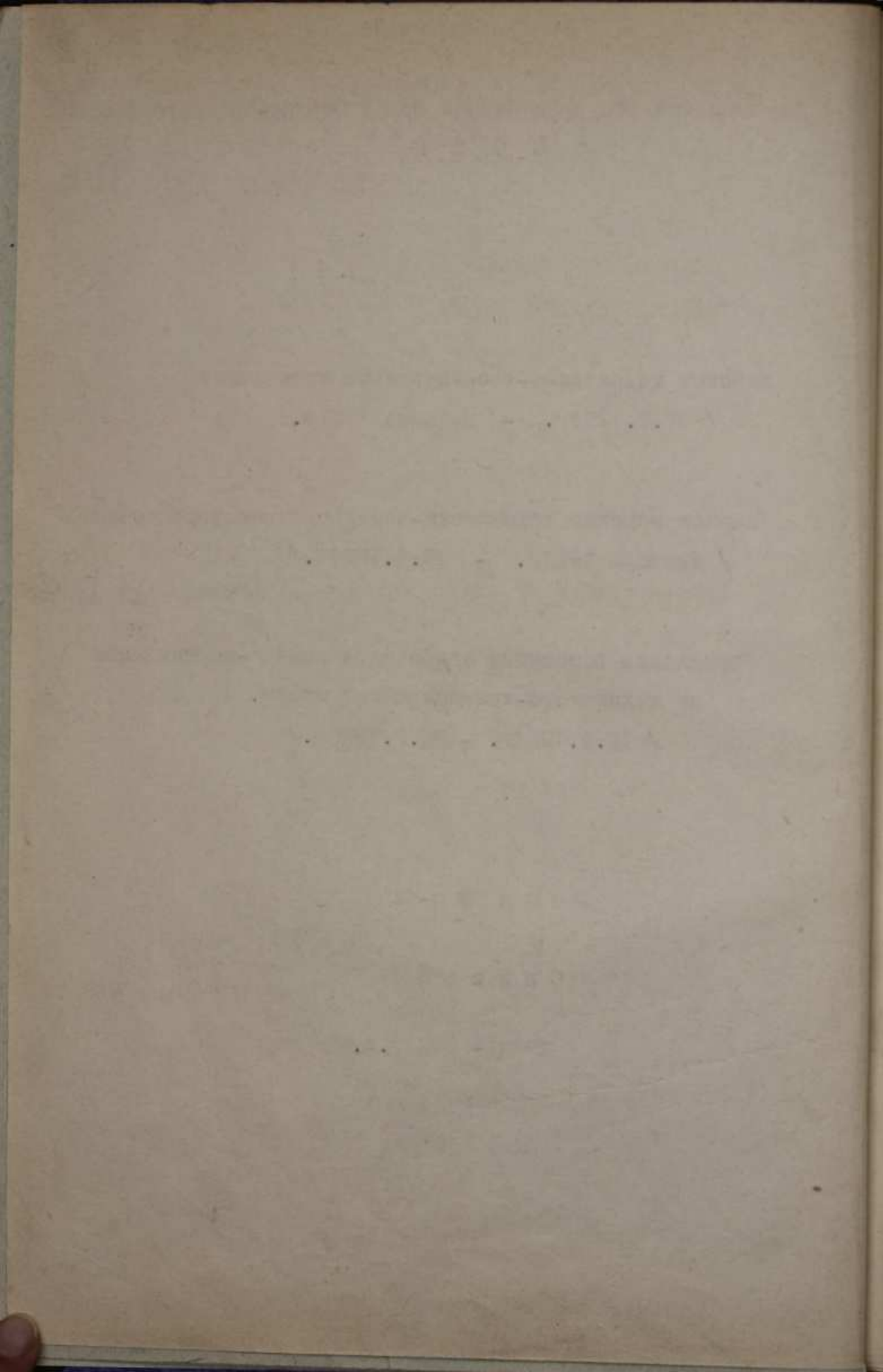
Главное морское техническо-хозяйственное управление
/ Декабрь 1921г. - 19.4.1924г./

Управление помощника начальника военно-морских сил
по техническо-хозяйственной части.
/ 19.4.1924г. - 22.7.1926г./

Ф о н д № р-12

О п и с ь № 1

1921 - 1926г.г.



О Г Л А В Л Е Н И Е

ПРЕДИСЛОВИЕ.

ПЕРЕВОДНАЯ ТАБЛИЦА.

СЕКРЕТАРИАТ №№ 1 - 27

1922г. №№ 1 - 2

1923г. №№ 3 - 6

1924г. №№ 7 - 19

1925г. №№ 20 - 25

1926г. №№ 26 - 27

АДМИНИСТРАТИВНЫЙ ОТДЕЛ /Управление делами, общий отдел/

№№ 28 - 132

1921г. №№ 28 - 41

1922г. №№ 42 - 72

1923г. №№ 73 - 107

1924г. №№ 108 - 124

1925г. №№ 125 - 129

1926г. №№ 130 - 132

ТЕХНИЧЕСКОЕ УПРАВЛЕНИЕ

№№ 133 - 472

ОБЩИЙ ОТДЕЛ №№ 133 - 167

1922г. №№ 133 - 146

1923г. №№ 147 - 159

1924г. №№ 160 - 167

КОРАБЛЕСТРОИТЕЛЬНЫЙ ОТДЕЛ №№ 163 - 263

1921г. №№ 163 - 193

1922г. №№ 194 - 207

1923г. №№ 208 - 234

1924г. №№ 235 - 250

1925г. №№ 251 - 263

МЕХАНИЧЕСКИЙ ОТДЕЛ №№ 264 - 311

1921г. №№ 264 - 269

1922г. №№ 270 - 281

1923г. №№ 282 - 301

1924г. №№ 302 - 305

1925г. №№ 306 - 310

1926г. № 311

АРТИЛЛЕРИЙСКИЙ ОТДЕЛ №№ 312 - 358

1921г. №№ 312 - 322

1922г. №№ 323 - 334

1923г. №№ 335 - 343

1924г. №№ 344 - 354

1925г. №№ 355 - 358

ОСОБАЯ ТЕХНИЧЕСКАЯ КОМИССИЯ ПО НАБЛЮДЕНИЮ ЗА ПОРОХАМИ
И ВЗРЫВЧАТЫМИ ВЕЩЕСТВАМИ / 1921-1923г.г./ №№ 359 - 368

МИННЫЙ ОТДЕЛ №№ 368 - 405

1921г. №№ 368 - 377

1922г. №№ 378 - 388

1923г. №№ 389 - 394

1924г. №№ 395 - 403

1925г. №№ 404 - 405

РАДИСТЕЛЕГРАФНЫЙ ОТДЕЛ №№ 406 - 412

1921г. №№ 406 - 411

1926г. №№ 412

ОТДЕЛ ПОДВОДНОГО ПЛАВАНИЯ №№ 413 - 427

1921г. №№ 413 - 420

1922г. №№ 421 - 422

1924г. №№ 423 - 424

1925г. №№ 425 - 426

1926г. № 427

СТРОИТЕЛЬНЫЙ ОТДЕЛ №№ 428 - 472

1921г. №№ 428 - 438

1922г. №№ 439 - 452

1923г. №№ 453 - 464

1924г. №№ 465 - 471

1925г. № 472

ХОЗЯЙСТВЕННОЕ УПРАВЛЕНИЕ

ОТДЕЛ ОБЩИХ ДЕЛ №№ 473 - 479

№№ 473 - 550

1922г. №№ 473 - 477

1924г. №№ 478 - 479

ОТДЕЛ ТЕХНИЧЕСКОГО СНАБЖЕНИЯ /шхиперско-технического
снабжения/ №№ 480 - 491

1922г. №№ 480 - 485

1923г. №№ 486 - 491

ОТДЕЛ Т О П Л И В А №№ 492 - 520

1922г. №№ 492 - 499

1923г. №№ 500 - 517

1924г. №№ 518 - 520

ЛЕСОЗАГОТОВИТЕЛЬНЫЙ ОТДЕЛ

1921г. №№ 521 - 525

В Е Щ Е В О Й ОТДЕЛ №№ 526 - 532

1922г. №№ 526 - 529

1923г. № 530

1924г. №№ 531 - 532

ПРОДОВОЛЬСТВЕННЫЙ ОТДЕЛ №№ 533 - 544

1921г. №№ 533

1922г. №№ 534 - 538

1923г. №№ 539 - 544

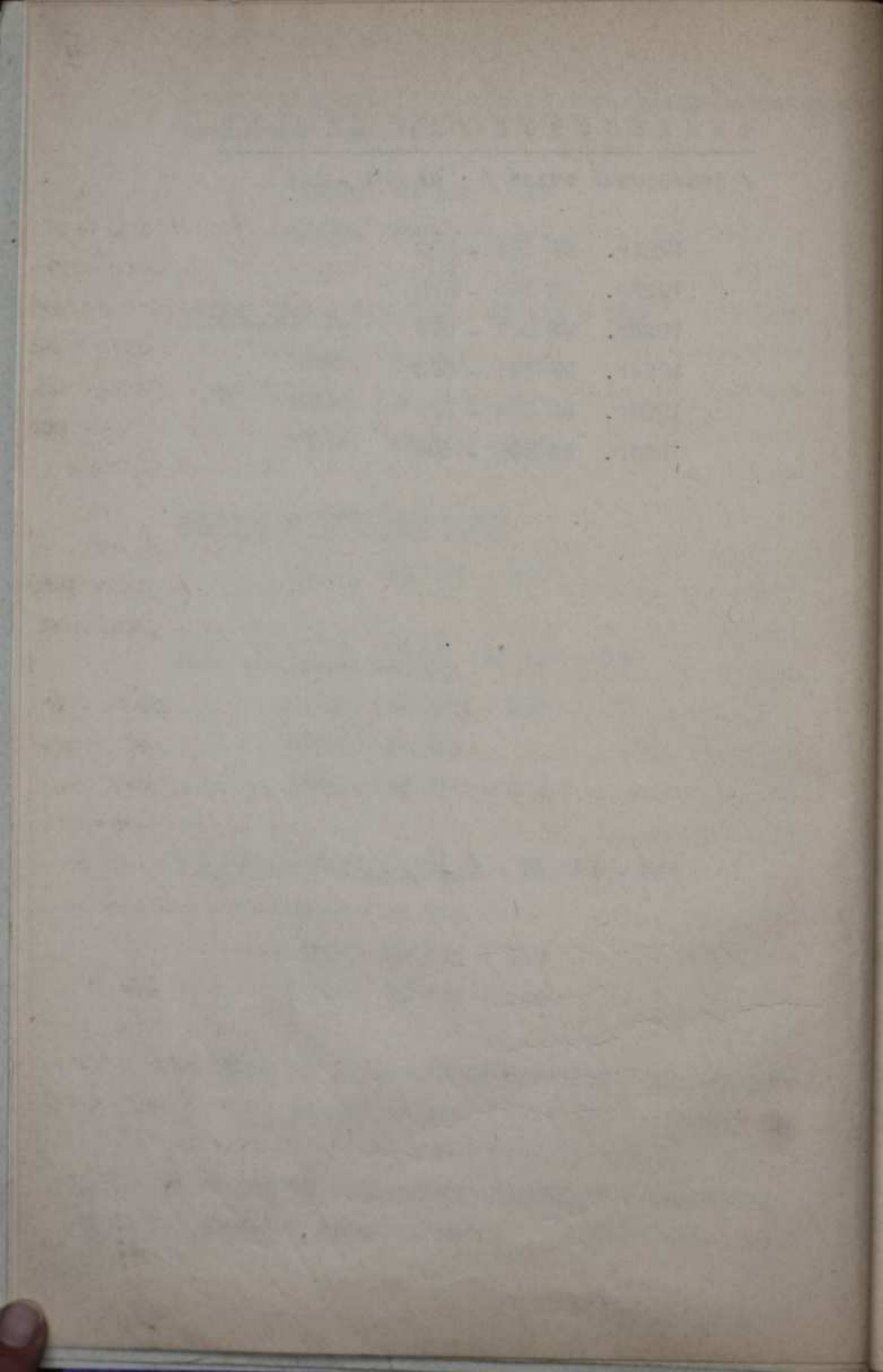
КОМИССИЯ ПО УСТАНОВЛЕНИЮ ОБРАЗЦОВ / 1922-1923гг./
№№ 545 - 548

КОМИССИЯ ПО СОСТАВЛЕНИЮ ПОЛОЖЕНИЙ О СНАБЖЕНИИ
/ 1922г./ №№ 549 - 550

Ф И Н А Н С О В О Е У П Р А В Л Е Н И Е

/ финансовый отдел / № 551 - 603

- 1921г. № 551 - 552
- 1922г. № 553 - 570
- 1923г. № 571 - 590
- 1924г. № 591 - 593
- 1925г. № 594 - 597
- 1926г. № 598 - 603



ПРЕДИСЛОВИЕ.

Приказом РВС СССР № 1844/315 от 27 августа 1921г. были расформированы Главное морское техническое и Главное морское хозяйственное управления / в ЦГАВМФ фф.р-314 и р-360/ в сентябре 1921г. было образовано Морское технико-хозяйственное управление Морского штаба Республики. Управление, переименованное в конце 1921г. в Главное морское технико-хозяйственное управление, ведало всеми вопросами военно-морской техники, хозяйства и снабжения Моркома.

Приказом РВС СССР № 575 от 19 апреля 1924г. Главное морское технико-хозяйственное управление было переименовано в Управление помощника начальника Военно-морских сил СССР по технико-хозяйственной части.

Приказом РВС СССР № 390 от 22 июля 1926г. в целях упрощения структуры и более четкого разграничения функций центральный аппарат Наркомата по военным и морским делам был реорганизован, Управление помнаморси по технико-хозяйственной части было расформировано, функции его перешли Техническому управлению и Управлению специального морского снабжения УВМС НККА /в ЦГАВМФ фф.р-360 и р-913/.

В 1921 - 1926г.г. в состав Управления помнаморси по технико-хозяйственной части входили 4 управления /отдела/: Управление делами/общее-административный отдел/, Техническое, Финансовое и Хозяйственное управления, секретариат и организационно-мобилизационный отдел.

Управления делились на отделы: в состав Технического управления входили: отделы - общий, кораблестроительный,

механический, артиллерийский, минный, радиотелеграфный, подводного плавания, строительный и особая техническая комиссия на наблюдению за порохами и взрывчатыми веществами.

В состав Хозяйственного управления входили отделы: общих дел, технического снабжения, топлива, лесозаготовительный, вещевой, продовольственный и комиссии по установлению образцов и по составлению положений о снабжении.

Документальные материалы фонда поступили в ЦГАВМФ в конце 20-х - начале 30-х годов, в 1939г. была составлена инвентарная опись, в 1949г. проводилась экспертиза научной и практической ценности документальных материалов, в 1958г. - частичное расселение документальных материалов секретной части фонда.

В 1964-1966г.г. была проведена научно-техническая обработка фонда и уточнение фондирования документальных материалов, в результате которого состав фонда значительно пополнился.

На документальные материалы фонда составлено 7 инвентарных описей: описи № 1 и № 2с - на документальные материалы всех структурных частей, кроме политчасти; описи № 3 и № 4с - на документальные материалы политчасти; в опись № 5 вошли документальные материалы по личному составу управления и подведомственных ему частей и учреждений и ведомости на выдачу денежного содержания личному составу центральных учреждений морского ведомства; в опись № 6 вошли личные дела сотрудников управления и подведомственных ему учреждений; опись № 7 составлена на документальные материалы морского представителя при Главном начальнике снабжения РККА.

Документальные материалы, включенные в описи № 1 и № 2с систематизированы по структурно-хронологическому принципу, а внутри каждого года - по тематическому признаку.

Старший науч. сотр.

Н. Солдаткина

Солдаткина

ПЕРЕВОДНАЯ ТАБЛИЦА

ф.р-12 - ГЛАМО РТЕХОЗУПР.

Опись № 1.

Старый № ед.хр.	Новый № фонда	Новый № описи.	Новый № ед.хр.	Старый № ед.хр.	Новый № фонда	Новый № описи	Новый № ед.хр.
1	2	3	4	1	2	3	4
1	р-360	1	19	16	выделено к уничтожению		
2	выделено к уничтожению			17	"	"	
3	р-12	6	196	18	"	"	
4	выделено к уничтожению			19	р-360	1	248
5	"	"		20	выделено к уничтожению		
5-а	"	"					
6	"	"		21	"	"	
7	р-2	1	205	22	"	"	
8	р-360	5	77	23	"	"	
9	р-360	4	3	24	р-360	1	391
10	р-360	5	76	25	"	"	48
11	"	"	80	26	"	"	543
12	выделено к уничтожению			27	выделено к уничтожению		
13	"	"		28	р-360	1	51
14	"	"		29	выделено к уничтожению		
15	"	"		30	р-360	1	29

1	2	3	4	1	2	3	4
31	выделено к уничтожению			69	p-12	6	74
32	"	"		70	"	"	168
33	"	"		71	выделено к уничтожению		
34	"	"		72	"	"	
35	p-360	4	2	73	"	"	
36	p-360	5	162	74	"	"	
37	выделено к уничтожению			75	"	"	
38	"	"		76	"	"	
39	p-360	5	158	77	"	"	
40	"	"	155	78	"	"	
41	"	"	157	79	"	"	
42	"	"	156	80	"	"	
43	выделено к уничтожению			81	p-12	1	38
44	p-360	1	555	82	выделено к уничтожению		
45	p-360	5	154	83	"	"	
46-63	выделено к уничтожению			84	"	"	
64	p-360	5	164	85	"	"	
65	выделено к уничтожению			86	"	"	
66	p-12	5	20	87	p-360	4	4
67	p-12	6	284	88	выделено к уничтожению		
68	"	"	229	89	p-360	5	165

1	2	3	4	1	2	3	4
90	выделено к уничтожению			111	р-360	5	202
91	"	"		112	р-12	6	13
92	р-360	1	61	113	выделено к уничтожению		
93	выделено к уничтожению			114	р-12	6	16
94	р-360	5	183	114-а	"	"	17
95	выделено к уничтожению			115	"	"	29
96	р-360	1	62	116	"	"	27
97	р-12	1	31	117	"	"	30
98	р-360	1	63	118	"	"	48
99	выделено к уничтожению			119	"	"	43
100	"	"		119-а	"	"	55
101	"	"		120	"	"	72
102	"	"		121	"	"	71
103	"	"		122	"	"	68
104	р-360	1	68	123	"	"	53
105	выделено к уничтожению			124	"	"	54
106	"	"		125	"	"	84
107	"	"		126	"	"	88
108	р-12	1	28	127	"	"	96
109	"	5	1	128	"	"	99
110	"	"	2	129	"	"	95

1	2	3	4	1	2	3	4
130	p-12	6	94	152	p-12	6	298
131	"	"	106	153	"	"	296
132	"	"	104	154	"	"	297
133	"	"	115	155	"	"	306
134	"	"	135	156	"	"	309
135	"	"	151	157	"	"	315
136	"	"	177	158	"	"	261
137	"	"	167	159	"	"	246
138	"	"	221	160	"	"	268
139	"	"	147	161	"	"	257
140	"	"	166	162	"	"	258
141	"	"	144	163	"	"	270
142	"	"	142	164	"	"	249
143	"	"	204	165	"	"	263
144	"	"	199	166	"	"	372
145	"	"	209	167	"	"	373
146	"	"	213	168	"	"	381
147	"	"	207	169	"	"	67
148	"	"	206	170	"	"	239
149	"	"	214	171	"	"	273
150	"	"	222	172	"	"	354
151	"	"	231	173	"	"	358

1	2	3	4	1	2	3	4
174	р-12	6	352	195	выделено к уничтожению		
175	"	5	3	196	р-12	5	32
176	"	"	6	197	"	1	41
177	"	"	24	197-а	выделено к уничтожению		
178	выделено к уничтожению			198	р-12	1	40
179				198-а	выделено к уничтожению		
180	выделено к уничтожению			199	"	"	
181	р-360	1	65	200	р-12	1	133
182	"	"	66	201	выделено к уничтожению		
183	"	"	67	202	р-12	1	134
184	р-12	1	39	203	"	5	54
185	выделено к уничтожению			204	выделено к уничтожению		
186	"	"		205	"	"	
187	"	"		206	"	"	
188	"	"		207	р-12	1	57
189	"	"		208	"	"	60
190	р-12	5	7	209	выделено к уничтожению		
191	выделено к уничтожению			210	р-12	1	59
192	"	"		211	"	"	58
193	"	"		212	"	"	473
194	"	"		213	"	"	49

1	2	3	4	1	2	3	4
214	р-12	1	54	236	выделено к уничтожению		
215	"	"	139	237	"	"	
216	выделено к уничтожению			238	"	"	
217	р-12	1	135	239	"	"	
218	"	5	53	240	"	"	
219	выделено к уничтожению			241	"	"	
220	"	"		242	р-12	5	59
221	р-12	5	56	243	выделено к уничтожению		
222	"	1	474	244	р-12	1	52
223	выделено к уничтожению			245	выделено к уничтожению		
224	р-12	5	66	246	"	"	
225	"	"	44	247	р-12	5	70
226	выделено к уничтожению			248	выделено к уничтожению		
227	"	"		249	р-12	1	56
228	р-12	5	49	250	выделено к уничтожению		
229	"	"	52	251	"	"	
230	"	"	68	252	"	"	
231	"	"	67	253	"	"	
232	"	"	69	254	"	"	
233	"	"	47	255	р-12	6	9
234	"	"	48	256	"	"	8
235	выделено к уничтожению			257	"	"	10

1	2	3	4	1	2	3	4
258	p-12	6	1	279	p-12	6	103
259	"	"	33	280	"	"	121
260	"	"	26	281	"	"	116
261	"	"	49	282	"	"	111
262	"	"	37	283	"	"	120
263	"	"	34	284	"	"	117
264	"	"	39	285	"	"	123
265	"	"	45	286	"	"	130
266	"	"	40	287	"	"	187
267	"	"	36	288	"	"	163
268	"	"	28	289	"	"	164
269	"	"	47	290	"	"	188
270	"	"	62	291	"	"	181
271	"	"	73	292	"	"	159
272	"	"	75	293	"	"	137
273	"	"	85	294	"	"	142
274	"	"	93	295	"	"	133
275	"	"	90	296	"	"	138
276	"	"	91	297	"	"	149
277	"	"	92	298	"	"	150
278	"	"	105	299	"	"	153

1	2	3	4	1	2	3	4
300	p-12	6	160	322	p-12	6	300
301	"	"	162	323	"	"	316
302	"	"	175	324	"	"	302
303	"	"	180	325	"	"	318
304	"	"	183	326	"	"	312
305	"	"	186	327	"	"	311
306	"	"	194	328	p-12	1	1
307	"	"	200	329	p-12	6	336
308	"	"	225	330	"	"	325
309	"	"	226	331	"	"	327
310	"	"	215	332	"	"	329
311	"	"	224	333	"	"	342
312	"	"	219	334	"	"	326
313	"	"	232	335	"	"	331
314	"	"	227	336	"	"	338
315	"	"	230	337	"	"	343
316	"	"	233	338	"	"	145
317	"	"	234	339	"	"	247
318	"	"	228	340	"	"	250
319	"	"	303	341	"	"	251
320	"	"	290	342	"	"	256
321	"	"	317	343	"	"	259

1	2	3	4	1	2	3	4
344	p-12	6	264	365	выделено к уничтожению		
345	"	"	266	366	"	"	
346	"	"	332	367	p-12	6	205
347	"	"	267	368	"	"	236
348	"	"	248	369	"	"	241
349	"	"	244	370	"	"	379
350	"	"	280	371	"	"	345
351	"	"	278	372	"	"	382
352	"	"	282	373	выделено к уничтожению		
353	"	"	279	374	p-12	1	77
354	"	"	274	375	выделено к уничтожению		
355	"	"	272	376	"	"	
356	"	"	357	377	"	"	
357	"	"	355	378	"	"	
358	"	"	351	379	"	"	
359	"	"	360	380	p-12	1	151
360	"	"	364	381	"	"	140
361	"	"	365	382	выделено к уничтожению		
362	"	"	366	383	пропущен при нумерации		
363	"	"	370	384	выделено к уничтожению		
364	"	"	371	385	"	"	

1	2	3	4	1	2	3	4
386	выделено к уничтожению			440	выделено к уничтожению		
387	"	"		441	"	"	
388	"	"		442	"	"	
389	"	"		443	"	"	
390	"	"		443-а	"	"	
391	"	"		443-б	"	"	
392	"	"		444	"	"	
393	р-12	1	267	445			
394-412	выделено к уничтожению			446	выделено к уничтожению		
413	р-12	1	2	447	"	"	
414-428	выделено к уничтожению			448	"	"	
429	р-12	1	71	447-а	"	"	
430	выделено к уничтожению			449	р-12	1	76
431	"	"		450	"	"	150
432	"	"		451	выделено к уничтожению		
433	"	"		452	р-12	1	149
434	"	"		453	выделено к уничтожению		
435	"	"		454	"	"	
436	р-12	1	553	455	"	"	
437	"	"	144	456	"	"	
438	выделено к уничтожению			457	"	"	
439	"	"		458	р-12	6	38

1	2	3	4	1	2	3	4
459	p-12	6	44	480	p-12	6	480
460	"	"	86	481	"	"	369
461	"	"	81	482	"	"	368
462	"	"	97	483	"	"	378
463	"	"	118	484	p-12	5	98
464	"	"	125	485	p-2192	1	77
465	"	"	139	486	выделено к уничтожению		
466	"	"	169	487	p-12	1	152
467	"	"	161	488	выделено к уничтожению		
468	"	"	202	489	"	"	
469	"	"	220	490	"	"	
470	"	"	223	491	"	"	
471	"	"	238	492	"	"	
472	"	"	242	493	p-2192	1	75
473	"	"	260	494	"	"	76
474	"	"	262	495-509 выделено к уничтож.			
475	"	"	269	510	p-12	1	106
476	"	"	276	511-530 выделено к уничтож.			
477	"	"	295	531	p-12	1	105
478	"	"	337	532	выделено к уничтожению		
479	"	"	340	533	p-12	1	80

1	2	3	4	1	2	3	4
534	выделено к уничтожению			556	p-12	6	51
535	"	"		557	"	"	112
536	"	"		558	"	"	165
537	"	"		559	"	"	286
538	"	"		560	"	"	305
539	p-12	1	6	561	"	"	338
540	выделено к уничтожению			562	"	"	363
541	"	"		563	p-12	1	166
542	"	"		564	выделено к уничтожению		
543	"	"		565	p-12	1	107
544	"	"		566	выделено к уничтожению		
545	"	"		567	"	"	
546	"	"		568	"	"	
547	p-12	1	159	569	p-12	1	113
548	выделено к уничтожению			570	выделено к уничтожению		
549	"	"		571	p-12	10	420
550	"	"		572	выделено к уничтожению		
551	"	"		573	"	"	
552	"	"		574	"	"	
553	"	"		575	"	"	
554	"	"		576	"	"	
555	"	"		577	"	"	

1	2	3	4	1	2	3	4
578	выделено к уничтожению			598	выделено к уничтожению		
579	"	"		599	р-360	1	64
580	"	"		600	выделено к уничтожению		
581	"	"		601			
582	"	"		602	выделено к уничтожению		
583	р-12	6	359	603	"	"	
584	выделено к уничтожению			604	р-12	1	540
585	"	"		605	р-314	1	2365
586	р-12	1	72	606	р-12	1	67
587	выделено к уничтожению			607	выделено к уничтожению		
588	"	"		608	"	"	
589				609	"	"	
590	выделено к уничтожению			610	р-12	1	104
591	"	"		611	"	"	5
592	"	"		612	"	"	35
593				613	выделено к уничтожению		
594	р-12	11	137	614	"	"	
595	выделено к уничтожению			615	р-12	5	92
596	р-360	5	208				
597							

Опись № 2.

1	2	3	4	1	2	3	4
1	р-360	1	150	22	р-12	1	187
2	"	"	151	23	выделено к уничтожению		
3	выделено к уничтожению			24	"	"	"
4	р-360	5	166	25	р-360	1	172
5	выделено к уничтожению			26	выделено к уничтожению		
6	р-360	1	149	27	"	"	"
7	р-360	5	185	28	р-360	1	178
8	выделено к уничтожению			29	выделено к уничтожению		
9	р-360	1	169	30	р-12	1	173
10	"	"	170	31	выделено к уничтожению		
11	выделено к уничтожению			32	"	"	"
12	"	"	"	33	"	"	"
13	р-360	1	174	34	"	"	"
14	р-360			35	"	"	"
15	р-360	1	179	36	"	"	"
16	выделено к уничтожению			37	р-360	1	177
17	р-360	1	171	38	выделено к уничтожению		
18	р-12	1	189	39	"	"	"
19	выделено к уничтожению			40	"	"	"
20	р-360	1	191	41	"	"	"
21	выделено к уничтожению			42	р-360	1	155

1	2	3	4	1	2	3	4
43	р-360	1	182	64	выделено к уничтожению		
44	выделено к уничтожению			65	"	"	
45	р-12	1	163	66	"	"	
46	выделено к уничтожению			67	"	"	
47	р-360	1	165	68	"	"	
48	"	"	160	69	р-360	5	204
49	"	"	173	70	выделено к уничтожению		
50	"	"	176	71	"	"	
51	"	"	154	72	р-12	1	170
52	выделено к уничтожению			73	"	"	192
53	"	"		74	р-360	1	175
54	"	"		75	"	"	181
55	"	"		76	р-12	1	174
56	"	"		77	выделено к уничтожению		
57	"	"		78	"	"	
58	"	"		79	"	"	
59	р-360	1	163	80	"	"	
60	выделено к уничтожению			81	р-12	1	190
61	р-360	1	74	82	"	"	200
62	выделено к уничтожению			83	выделено к уничтожению		
63	"	"		84	"	"	

1 2 3 4 1 2 3 4

85	р-360	1	186	106	выделено к уничтожению		
86	выделено к уничтожению			107	"		"
87	"		"	108	"		"
88	"		"	109	"		"
89-а	р-12	1	181	110	"		"
89-б	"	"	175	111	"		"
90	выделено к уничтожению			112	"		"
91	"		"	113	"		"
92	"		"	114	р-12	1	186
93	"		"	115	выделено к уничтожению		
94	"		"	116	"		"
95	"		"	117	р-12	1	177
96	р-360	1	190	118	"	"	178
97	выделено к уничтожению			119	р-360	1	187
98	"		"	120	выделено к уничтожению		
99	р-360	1	188	121	"		"
100	р-12	1	191	122	р-12	1	188
101	выделено к уничтожению			123	"	"	180
102	р-360	1	185	124	выделено к уничтожению		
103	выделено к уничтожению			125	"		"
104	"		"	126	р-12	1	184
105	р-12	1	179	127	выделено к уничтожению		

1	2	3	4	1	2	3	4
128	выделено к уничтожению			149	выделено к уничтожению		
129	"	"		150	p-360	5	207
130	"	"		151	"	"	206
131	"	"		152	выделено к уничтожению		
132	"	"		153	"	"	
133	"	"		154	"	"	
134	"	"		155	"	"	
135	"	"		156	p-12	1	169
136	p-360	1	189	157	выделено к уничтожению		
137	"	"	180	158	"	"	
138	выделено к уничтожению			159	"	"	
139	p-360	5	212	160	"	"	
140	выделено к уничтожению			161	"	"	
141	"	"		162	"	"	
142	p-360	5	213	163	"	"	
143	выделено к уничтожению			164	"	"	
144	"	"		165	"	"	
145	"	"		166	p-12	1	193
146	"	"		167	выделено к уничтожению		
147	"	"		168	"	"	
148	"	"		169	"	"	

1	2	3	4	1	2	3	4
170	р-12	1	195	207	выделено к уничтожению		
171	"	"	172	208	"	"	"
172	"	"	197	209	"	"	"
173	выделено к уничтожению			210	р-12	1	196
174	р-12	5с	55	211	"	"	210
175	выделено к уничтожению			212	выделено к уничтожению		
176	р-12	1	194	213	"	"	"
177	"	"	198	214	"	"	"
178	"	"	207	215	"	"	"
179	выделено к уничтожению			216	"	"	"
180	"	"	"	217	"	"	"
181	"	"	"	218	р-12	1	205
182	р-12	1	202	219	"	"	199
183	"	"	223	220-230 выделено к уничтожению			
184	выделено к уничтожению			231	р-12	5	103
185	"	"	"	232	"	1	160
186	"	"	"	233	"	"	218
187	"	"	"	234	выделено к уничтожению		
188	р-12	1	201	235	р-12	1	232
189-204 выделено к уничтожению				236	выделено к уничтожению		
205	р-12	1	214	237	р-12	1	217
206 выделено к уничтожению				238	выделено к уничтожению		

1	2	3	4	1	2	3	4
239	p-12	1	240	260	выделено к уничтожению		
240	выделено к уничтожению			261	p-12	1	221
241	"	"		262	выделено к уничтожению		
242	p-12	1	213	263	"	"	
243	выделено к уничтожению			264	"	"	
244	"	"		265	p-12	1	216
245	"	"		266	"	"	233
246	"	"		267	выделено к уничтожению		
247	"	"		268	p-12	1	222
248	"	"		269	выделено к уничтожению		
249	"	"		270	"	"	
250	"	"		271	"	"	
251	p-12	1	231	272	p-12	1	212
252	выделено к уничтожению			273-282	выделено к уничтожен.		
253	"	"		282	p-12	1	219
254	p-12	1	220	284-292	выделено к уничтож.		
255	выделено к уничтожению			293	p-12	1	208
256	"	"		294-306	выделено к уничтож.		
257	"	"		307	p-12	1	211
258	"	"		308	выделено к уничтожению		
259	p-12	1	227	309	p-12	1	230

1	2	3	4	1	2	3	4
310	p-12	1	225	331	p-12	1	242
311	выделено к уничтожению			332	"	"	245
312	"	"		333-344 выделено к уничтожению			
313	"	"		345	p-12	1	249
314	p-12	1	229	346	выделено к уничтожению		
315	выделено к уничтожению			347	p-12	1	246
316	"	"		348	"	"	248
318-a	"	"		349	выделено к уничтожению		
317	"	"		350	"	"	
318	"	"		351	"	"	
319	"	"		352	"	"	
320	p-12	1	247	353	"	"	
321	выделено к уничтожению			354	"	"	
322	"	"		355	"	"	
323	p-12	1	244	356	p-12	5	141
324	выделено к уничтожению			357	выделено к уничтожению		
325	"	"		358	"	"	
326	p-12	5	137	359	"	"	
327	"	1	236	360	"	"	
328	"	"	241	361	"	"	
329	"	"	260	362	"	"	
330	выделено к уничтожению			363	"	"	

1	2	3	4	1	2	3	4
364	выделено к уничтожению			385	выделено к уничтожению		
365	р-12	1	235	386	"		"
366	"	"	238	387	р-12	1	254
367	"	"	239	388	"	"	252
368	выделено к уничтожению			389-394	выделено к уничтожен.		
369	"		"	395	р-12	1	261
370	р-12	1	162	396	выделено к уничтожению		
371	выделено к уничтожению			397	"		"
372	"		"	398	"		"
373	"		"	399	"		"
374	"		"	400	"		"
375	"		"	401	"		"
376	"		"	402	"		"
377	"		"	403	р-12	1	262
378	"		"	404	выделено к уничтожению		
379	"		"	405	"		"
380	"		"	406	пропущен при нумерации		
381	"		"	407	р-360	1	137
381-а	"		"	408	р-12	1	185
382	р-12	5	148	409	"	"	206
383	выделено к уничтожению						
384	"		"				

О п и с ь № 3.

1	2	3	4	1	2	3	4
1	выделено к уничтожению			74-84	выделено к уничтожению		
2	"	"		85	р-12	1	276
3	"	"		86-93	выделено к уничтожению		
4	"	"		94			
5	р-360	5	223	95-107	выделено к уничтожению		
6-14	выделено к уничтожению			108	р-12	1	274
15	р-360	5	225	109-124	выделено к уничтожению		
16	р-360	1	537	125	р-12	1	297
17	р-12	1	265	126	выделено к уничтожению		
18	р-360	1	257	127	"	"	
19	"	"	259	128	р-12	1	298
20	выделено к уничтожению			129	"	"	300
21	"	"		130	выделено к уничтожению		
22	"	"		131	пропущен при нумерации		
23	"	"		132	выделено к уничтожению		
24	р-12	1	264	133	"	"	
25-59	выделено к уничтожению			134	р-12	1	299
60	р-12	5	41	135-141	выделено к уничтожению		
61-71	выделено к уничтожению			142	р-12	1	294
72	р-12	1	275	143	выделено к уничтожению		
73	"	"	271	144	"	"	

1	2	3	4	1	2	3	4
145	выделено к уничтожению			221-253	выделено к уничтож.		
146	р-12	1	296	253-а	"		"
147	выделено к уничтожению			254	"		"
148	"		"	255	"		"
149	р-12	1	295	256	"		"
150	выделено к уничтожению			257	р-12	3	411
151	р-12	1	288	258	выделено к уничтожению		
152-165	выделено к уничтожению			259	"		"
166	р-12	1	289	260			
167	выделено к уничтожению			261	выделено к уничтожению		
168	р-12	1	287	262			
169-189	выделено к уничтожению			263	выделено к уничтожению		
190	выбыло-акт обнаружения			264			
191	выделено к уничтожению			265	выделено к уничтожению		
192	"		"	266	"		"
193	"		"	267			
194	р-12	1	292	268	выделено к уничтожению		
195-217	выделено к уничтожению			269	"		"
218	р-12	1	305	270	р-12	11	509
219	выделено к уничтожению			271	выделено к уничтожению		
220	р-12	1	303	272	р-12	5	61

1	2	3	4	1	2	3	4
273	p-12	10	419	293	p-12	11	511
274				294	"	"	7
275	выделено к уничтожению			295			
276	"		"	296			
277	"		"	296-а	p-12	5	94
278	p-12	11	189	297			
279	выделено к уничтожению			298	p-12	3	307
280	"		"	299			
281	"		"	300			
282	"		"	301			
282-а	"		"	302			
283				303	p-12	3	311
283-а	выделено к уничтожению			304	"	"	312
284	"		"	305	"	"	308
285	"		"	306	выделено к уничтожению		
286	p-12	11	30	307	p-12	1	88
287	выделено к уничтожению			308	p-12	5	110
288				309	выделено к уничтожению		
289				310	"	"	
290	p-12	3	310	311	p-12	5	109
291	"	"	309	312	выделено к уничтожению		
292				313	"	"	

1	2	3	4	1	2	3	4
314	выделено к уничтожению			335	выделено к уничтожению		
315	р-198	1	45	336	"	"	
316				337	"	"	
317	выделено к уничтожению			338	"	"	
318	"	"		339	"	"	
319	"	"		340	р-12	6	" 148
320	"	"		341	"	"	377
321	"	"		342	"	"	185
322	"	"		343	"	"	237
323	"	"		344	"	"	89
324	р-360	5	222	345	"	"	18
325	выделено к уничтожению			346	"	"	265
326	"	"		347	"	"	299
327	р-12	6	321	348	"	"	362
328	"	"	22	349	"	"	6
329	выделено к уничтожению			350	"	"	307
330	"	"		351	"	"	198
331	р-360	5	95	352	"	"	122
332	р-360	5	97	353	"	"	63
333	р-12	6	41	354	"	"	59
334	р-12	6	248	355	"	"	171

1	2	3	4	1	2	3	4
356	p-12	6	212	378	p-12	6	148
357	"	"	77	379	"	"	87
358	"	"	57	380	выделено к уничтожению		
359	"	"	294	381	p-12	6	5
360	"	"	79	382	выделено к уничтожению		
361	"	"	15	383	"	"	"
362	выделено к уничтожению			384	"	"	"
363	"	"	"	385	"	"	"
364	"	"	"	386	"	"	"
365	"	"	"	387	p-12	5	72
366	"	"	"	388	"	"	60
367	"	"	"	389	выделено к уничтожению		
368	p-360	1	246	390	"	"	"
369	выделено к уничтожению			391	p-12	5	35
370	"	"	"	392-405 выделено к уничтожению			
371	"	"	"	406	p-12	6	61
372	p-12	6	346	407	"	"	69
373	"	"	114	408	p-360	5	151
374	"	"	193	409	"	"	148
375	"	"	328	410	"	"	147
376	"	"	78	411	выделено к уничтожению		
377	выделено к уничтожению			412	"	"	"

1	2	3	4	1	2	3	4
413	выделено к уничтожению			434	выделено к уничтожению		
414	"	"		435	"	"	
415	"	"		436	"	"	
416	p-12	6	25	437	p-360	1	247
417	"	"	140	438	выделено к уничтожению		
418	"	5	418	439	"	"	
419	"	"	419	440	"	"	
420	выделено к уничтожению			441	"	"	
421	p-12	1	269	442	"	"	
422	выделено к уничтожению			443	"	"	
423	"	"		444	"	"	
424	"	"		445	p-12	6	65
425	"	"		446	"	"	100
426	"	"		447	"	"	35
427	p-360	5	94	448	выделено к уничтожению		
428	выделено к уничтожению			449	"	"	
429	"	"		450	"	"	
430	p-360	5	221	451	"	"	
431	выделено к уничтожению			452	p-12	6	2
432	"	"		453	"	"	56
433	"	"		454	"	"	101

1	2	3	4	1	2	3	4
455	p-12	6	12	502	выделено к уничтожению		
456-474	выделено к уничтожению			503	p-12	5	18
475	p-12	5	19	504	выделено к уничтожению		
476	выделено к уничтожению			505	"		"
477	"		"	506	p-360	5	220
478	"		"	507	"	"	78
479	"		"	508	выделено к уничтожению		
480	"		"	509	"		"
481	"		"	510	"		"
482	p-12	1	281	511	"		"
483-490	выделено к уничтожению			512	p-12	5	15
491	p-12	1	279	513	выделено к уничтожению		
492	p-12	5	64	514	"		"
493	"	8	16	515	"		"
494	"	1	280	516	"		"
495	выделено к уничтожению			517	p-12	11	697
496	"		"	518	p-12	5	111
497	p-12	1	268	519	выделено к уничтожению		
498	выделено к уничтожению			520	p-12	11	697
499	"		"	521	выделено к уничтожению		
500	"		"	522	"		"
501	p-12	6	349	523	"		"

1	2	3	4	1	2	3	4
524	р-360	5	96	556	выделено к уничтожению		
525	выделено к уничтожению			557	"	"	"
526	р-360	5	79	558	"	"	"
527	"	"	149	559	р-360	5	219
528	выделено к уничтожению			560	"	"	218
529	"	"	"	561-564 выделено к уничтож.			
530	"	"	"	565	р-360	5	217
531	"	"	"	566-571 выделено к уничтож.			
532	"	"	"	572	р-360	5	150
533	р-360	5	224	573 выделено к уничтожению			
534	выделено к уничтожению			574	р-360	5	205
535	р-360	5	200	575	р-12	5	14
536	"	"	198	576	р-12	1	55
537	выделено к уничтожению			577-586 выделено к уничтож.			
538	р-360	5	199	587	р-360	1	542
539	"	"	197				
540-551 выделено к уничтожению							
552	р-360	5	163				
553	выделено к уничтожению						
554	"	"	"				
555	"	"	"				

О п и с ь № 4.

1	2	3	4	1	2	3	4
1	р-360	1	423	22	выделено к уничтожению		
2	выделено к уничтожению			23	"	"	
3	"		"	24	"	"	
4	"		"	25	р-12	1	320
5	р-360	1	395	26-33	выделено к уничтожению		
6	выделено к уничтожению			34	р-12	5	8
7	р-360	1	424	35-45	выделено к уничтожению		
8	выделено к уничтожению			46	р-12	1	315
9	р-12	1	361	47	"	"	321
10	выделено к уничтожению			48	выделено к уничтожению		
11	"		"	49	"	"	
12	отсутствует			50	р-12	1	319
13	выделено к уничтожению			51	выделено к уничтожению		
14	"		"	52	"	"	
15	"		"	53	р-360	1	433
16	р-12	1	322	54-64	выделено к уничтожению		
17	выделено к уничтожению			65	р-12	1	317
18	р-12	1	362	66	"	"	314
19	"	"	360	67	выделено к уничтожению		
20	выделено к уничтожению			68	"	"	
21	"		"	69	р-360	1	437

1	2	3	4	1	2	3	4
70	выделено к уничтожению			109	р-360	1	420
71	"	"		110	выделено к уничтожению		
72	"	"		111	"	"	
73	"	"		112	"	"	
74	"	"		113	р-360	1	436
75	р-360	1	430	114	"	"	434
76-94	выделено к уничтожению			115	выделено к уничтожению		
95	р-360	1	435	116	"	"	
96	выделено к уничтожению			117	"	"	
97	р-360	1	416	118	"	"	
98	выделено к уничтожению			119	"	"	
99	"	"		120	"	"	
100	"	"		121	"	"	
101	"	"		122	"	"	
102	"	"		123	р-360	1	432
103	"	"		124	выделено к уничтожению		
104	р-360	1	429	125	р-360	1	428
105	р-12	5	36	126-137	выделено к уничтож.		
106	выделено к уничтожению			138	р-360	1	431
107	"	"		139	выделено к уничтожению		
108	"	"		140	"	"	

1	2	3	4	1	2	3	4
141	выделено к уничтожению			190	выделено к уничтожению		
142	p-12	1	312	191	"		"
143-161	выделено к уничтожению			192	"		"
162	p-12	1	334	193	p-12	1	332
163	p-12	11	445	194-201	выделено к уничтожению		
164	выделено к уничтожению			202	p-12	1	364
165	p-12	1	313	203	выделено к уничтожению		
166	"	"	330	204	"		"
167	"	"	335	205	"		"
168	выделено к уничтожению			206	p-12	1	328
169	"		"	207-226	выделено к уничтожению		
170	p-12	1	324	227	p-12	1	326
171	выделено к уничтожению			228	выделено к уничтожению		
172	"		"	229	"		"
173	"		"	230	"		"
174	"		"	231	"		"
175	"		"	232	"		"
176	"		"	233	"		"
177	"		"	234	p-12	1	365
178	p-12	1	327	235	выделено к уничтожению		
179-488	выделено к уничтожению			236	"		"
189	p-12	1	333	237	"		"

1	2	3	4	1	2	3	4
238	p-12	1	331	259	p-12	1	338
239	"	"	329	260	выделено к уничтожению		
240	"	5	90	261	"		"
241	"	1	363	262	"		"
242	"	"	359	263	"		"
243	выделено к уничтожению			264	"		"
244	"		"	265	"		"
245	p-12	1	336	266			
246	"	"	339	267	p-12	1	318
247	"	"	367	268	выделено к уничтожению		
248	выделено к уничтожению			269	"		"
249	"		"	270	"		"
250	p-12	1	366	271	"		"
251	выделено к уничтожению						
252	"		"				
253	"		"				
254	"		"				
255	"		"				
256	p-12	1	323				
257	выделено к уничтожению						
258	"		"				

О п и с ь № 5.

1	2	3	4	1	2	3	4
1	выделено к уничтожению			23	p-12	1	371
2	p-360	1	477	24	выделено к уничтожению		
3	выделено к уничтожению			25	p-360	1	489
4	"		"	26	выделено к уничтожению		
5	"		"	27	"		"
6	"		"	28	p-360	1	486
7	p-360	1	484	29	выделено к уничтожению		
8	выделено к уничтожению			30	"		"
9	"		"	31	"		"
10	"		"	32	"		"
11	p-360	1	495	33	"		"
12	выделено к уничтожению			34	"		"
13	"		"	35	p-12	1	369
14	"		"	36	p-12	5	9
15	p-360	1	485	37	выделено к уничтожению		
16	"	"	486-а	38	p-360	1	498
17	"	"	488	39	p-12	1	375
18	выделено к уничтожению			40	"	"	374
19	p-360	1	487	41-57	выделено к уничтожению		
20	выделено к уничтожению			58	p-12	1	372
21	"		"	59-	выделено к уничтожению		
22	"		"	60	"		"

1	2	3	4	1	2	3	4
61	выделено к уничтожению			102	выделено к уничтожению		
62	"		"	103	"		"
63	p-12	1	370	104	"		"
64-74	выделено к уничтожению			105	p-12	1	380
75	p-12	1	378	106-118	выделено к уничтожению		
76	"	"	390	119	p-12	1	389
77	выделено к уничтожению			120-128	выделено к уничтожен.		
78	"		"	129	p-12	1	392
79	"		"	130	"	"	393
80	p-12	1	385	131	"	"	394
81	выделено к уничтожению			132	"	"	391
82	"		"	133-154	выделено к уничтожен.		
83	"		"	155	p-12	1	395
84	p-12	1	387	156-166	выделено к уничтожен.		
85	"	"	386	167	p-12	1	397
86-96	выделено к уничтожению			168	"	"	408
97	p-12	1	381	169-176	выделено к уничтожен.		
98	выделено к уничтожению			177	p-12	1	398
99	p-12	1	382	178-183	выделено к уничтожен.		
100	выделено к уничтожению						
101	"		"				

О п и с ь № 6.

1	2	3	4	1	2	3	4
1	p-360	1	516	38	p-12	1	432
2	"	"	518	39	выделено к уничтожению		
3	выделено к уничтожению			40	"		"
4	p-360	1	517	41	"		"
5	p-12	1	429	42	"		"
6-15	выделено к уничтожению			43	p-360	1	521
16	p-12	1	438	44	"	"	522
17-24	выделено к уничтожению			45	p-12	1	445
25	p-12	1	434	46	"	"	431
26	выделено к уничтожению			47	"	"	436
27	"		"	48	выделено к уничтожению		
28	"		"	49	"		"
29	"		"	50	"		"
30	"		"	51	p-12	1	433
31	"		"	52	p-12	5	74
32	p-12	1	428	53	p-12	1	444
33	выделено к уничтожению			54-60	выделено к уничтожению		
34	"		"	61	p-12	1	441
35	"		"	62	выделено к уничтожению		
36	"		"	63	"		"
37	"		"	64	"		"
				65	"		"

1	2	3	4	1	2	3	4
66	p-12	1	439	102	p-12	1	454
67	"	"	455	103-116 выделено к уничтож.			
68	p-12	5	50	117	p-12	1	440
69-84 выделено к уничтожению				118-126 выделено к уничтож.			
85	p-12	1	448	127	p-12	1	447
86	"	"	452	128 выделено к уничтожению			
87	"	"	430	129	"	"	"
88	выделено к уничтожению			130	p-12	1	443
89	"	"	"	131 выделено к уничтожению			
90	"	"	"	132	"	"	"
91	p-12	1	437	133	"	"	"
92	выделено к уничтожению			134	p-12	1	451
93	"	"	"	135 выделено к уничтожению			
94	p-12	1	442	136	"	"	"
95	выделено к уничтожению			137	"	"	"
96	"	"	"	138	p-12	1	456
97	"	"	"	139 выделено к уничтожению			
98	"	"	"	140	"	"	"
99	p-12	1	446	141	"	"	"
100	выделено к уничтожению			142	"	"	"
101	"	"	"	143	p-12	1	464

1	2	3	4	1	2	3	4
144	выделено к уничтожению						
145	"		"				
146	p-12	1	463				
147	выделено к уничтожению						
148	"		"				
149	p-12	1	460				
150	выделено к уничтожению						
151	"		"				
152	p-12	5	142				
153	p-12	1	470				
154	выделено к уничтожению						
155	"		"				
156	p-12	1	471				
157	"	"	465				
158	"	"	466				
159	"	"	457				
160	выделено к уничтожению						
161	выделено к уничтожению						

Опись № 7.

1	2	3	4	1	2	3	4
1	выделено к уничтожению			20	выделено к уничтожению		
2	р-360	1	295	21	"		"
3	"	"	321	22	"		"
4	"	"	323	23	"		"
5	выделено к уничтожению			24	р-360	1	320
6	"		"	25-38	выделено к уничтожен.		
7	р-360	1	317	39	р-360	1	313
8	"	"	318	40	"	"	314
9	выделено к уничтожению			41	выделено к уничтожению		
10	р-360	1	319	42	"		"
11	выделено к уничтожению			43	"		"
12	"		"	44	"		"
13	р-360	1	307	45	"		"
14	выделено к уничтожению			46	"		"
15	"		"	47	р-12	1	414
16	р-360	1	294	48	"	"	416
17	выделено к уничтожению			49	выделено к уничтожению		
18	р-360	1	315	50	"		"
19	"	"	322	51	"		"

1	2	3	4	1	2	3	4
52	выделено к уничтожению			87	выделено к уничтожению		
53	"		"	88	"		"
54	"		"	89	p-12	1	422
55	p-360	1	324	90	выделено к уничтожению		
56-69	выделено к уничтожению			91	"		"
70	p-12	1	413	92	p-12	1	418
71	выделено к уничтожению			93	выделено к уничтожению		
72	p-360	1	316	94	"		"
73	p-12	1	419	95	"		"
74	выделено к уничтожению			96	"		"
75	"		"	97	"		"
76	"		"	98	"		"
77	"		"	99	"		"
78	"		"	100	"		"
79	"		"	101			
80	p-12	1	421	102-111	выделено к уничтожению		
81	"	"	415	112	p-12	1	423
82	"	"	417	113	"	"	424
83	"	"	420	114	выделено к уничтожению		
84	выделено к уничтожению			115	"		"
85	"		"	116	"		"
86	"		"	117	"		"

1	2	3	4	1	2	3	4
118	выделено к уничтожению						
119	"		"				
120	"		"				
121	p-12	1	425				
122	"	"	426				
123-139	выделено к уничтожению						
140	p-12	1	427				
141	выделено к уничтожению						
142	"		"				
143	"		"				
144	"		"				
145							
146	выделено к уничтожению						
147	"		"				
148	"		"				
149	"		"				
150	"		"				
151	"		"				
152	"		"				
153	"		"				

О п и с ь № 8.

1	2	3	4	1	2	3	4
1	выделено к уничтожению			22	выделено к уничтожению		
2	"		"	23	"		"
3	"		"	24	"		"
4	"		"	25	"		"
5	"		"	26	"		"
6	"		"	27	"		"
7	"		"	28	р-360	1	507
8	р-12	1	407	29	выделено к уничтожению		
9	выделено к уничтожению			30	р-12	5	33
10	р-12	5	10	31	выделено к уничтожению		
11	выделено к уничтожению			32	"		"
12	"		"	33	"		"
13	р-12	1	409	34	"		"
14	"	"	411	35	ф.401	4	42
15	р-360	1	506	36	выделено к уничтожению		
16	выделено к уничтожению						
17	"		"				
18	р-12	1	410				
19	"	"	408				
20	"	"	406				
21	выделено к уничтожению						

О п и с ь № 9.

1	2	3	4	1	2	3	4
1	выделено к уничтожению			54	p-12	5	38
2	p-12	1	524	55-63	выделено к уничтожению		
3	выделено к уничтожению			64	p-12	1	525
4	p-12	5	21	65	выделено к уничтожению		
5	выделено к уничтожению			66	p-12	5	37
6	"	"		67-78	выделено к уничтожению		
7	"	"		79	p-12	5	93
8	"	"		80	выделено к уничтожению		
9	p-12	5	22	81	p-12	1	530
10	выделено к уничтожению			82	выделено к уничтожению		
11	"	"		83	p-12	1	497
12	p-12	1	528	84	"	"	499
13	выделено к уничтожению			85	выделено к уничтожению		
14	"	"		86	p-12	1	516
15	p-12	1	522	87	выделено к уничтожению		
16-45	выделено к уничтожению			88	выделено к уничтожению		
46	p-12	1	521				
47	выделено к уничтожению						
48	p-12	5	23				
49-53	выделено к уничтожению						

О п и с ь № 10.

1	2	3	4	1	2	3	4
1	выделено к уничтожению			28	выделено к уничтожению		
2	p-314	1	2362	29	p-12	1	559
3	выделено к уничтожению			30	выделено к уничтожению		
4	"	"	"	31	"	"	"
5	"	"	"	32	"	"	"
6	p-12	1	551	33	"	"	"
7	выделено к уничтожению			34	"	"	"
8	p-12	5	31	35	p-12	5	45
9-15	выделено к уничтожению			36	"	"	73
16	p-12	5	28	37-50	выделено к уничтожению		
17	выделено к уничтожению			51	"	"	"
18	"	"	"	52	p-12	1	570
19	"	"	"	53	"	"	554
20	"	"	"	54	"	5	82
21	p-360	5	216	55	выделено к уничтожению		
22	выделено к уничтожению			56	"	"	"
23	"	"	"	57	"	"	"
24	"	"	"	58	"	"	"
25	"	"	"	59	p-12	5	86
26	p-12	1	561	60	"	"	85
27	выделено к уничтожению			61	"	"	84

1	2	3	4	1	2	3	4
62	выделено к уничтожению			139-165	выделено к уничтожен.		
63	"	"		166	p-12	1	142
64	"	"		167	"	"	143
65	"	"		168	выделено к уничтожению		
66	"	"		169	"	"	
67	"	"		170	"	"	
68	p-12	5	87	171	"	"	
69-125	выделено к уничтожению			172	"	"	
126	p-12	1	558	173	p-12	1	556
127	выделено к уничтожению			174	выделено к уничтожению		
128	p-12	5	77	175	p-403	1	2181
129	"	"	76	176-208	выделено к уничтожен.		
130	выделено к уничтожению			209	p-12	5	81
131	"	"		210	выделено к уничтожению		
132	p-12	5	80	211	p-12	1	557
133	выделено к уничтожению			212-226	выделено к уничтожен.		
134	"	"		227	p-12	5	116
135	p-12	5	75	228	выделено к уничтожению		
136	выделено к уничтожению			229	p-12	5	96
137	"	"		230-247	выделено к уничтожен.		
138				248	пропущен при нумерации		

1	2	3	4	1	2	3	4
249	р-12	1	560	300	р-12	5	128
250	выделено к уничтожению			301	"	"	128
251	р-2192	1	74	302	"	"	130
252	р-12	5	78	303	выделено к уничтожению		
253	"	"	79	304	"	"	"
254-273	выделено к уничтожению			305	р-12	1	587
274	р-12	1	572	306	выделено к уничтожению		
275	р-12	5	114	307	"	"	"
276	р-12	1	573	308	р-12	1	581
277-287	выделено к уничтожению			309	выделено к уничтожению		
288	р-12	1	148	310	"	"	"
289	выделено к уничтожению			311	"	"	"
290	р-12	1	147	312	"	"	"
291	выделено к уничтожению			313	"	"	"
292	р-12	5	124	314	"	"	"
293	"	"	125	315	р-12	1	579
294	"	"	126	316	выделено к уничтожению		
295	"	"	127	317	р-12	1	574
296	выделено к уничтожению			318-327	выделено к уничтожению		
297	р-12	5	89	328	р-12	5	121
298	"	"	122	329	"	"	119
299	"	"	83	330	выделено к уничтожению		

1	2	3	4	1	2	3	4
331	р-12	5	118	351	р-12	5	40
332	"	"	117	352-376 выделено к уничтожен.			
333	выделено к уничтожению			377	р-12	1	586
334	р-12	5	120	378	выделено к уничтожению		
335	"	"	131	379	"	"	"
336	выделено к уничтожению			380	р-12	1	588
337	"	"	"	381	выделено к уничтожению		
338	"	"	"	381а	выделено к уничтожению		
339	"	"	"	382	р-12	5	88
340	"	"	"	383	выделено к уничтожению		
341	"	"	"	384	"	"	"
342	р-12	1	578	385	р-12	1	563
343	выделено к уничтожению			386-394 выделено к уничтожен.			
344	"	"	"	395	р-12	5	129
345	р-12	5	27	396	выделено к уничтожению		
346	выделено к уничтожению			397	"	"	"
347	"	"	"	398	"	"	"
348	"	"	"	399	"	"	"
349	"	"	"	400	р-12	5	115
350	р-12	1	580	401	выделено к уничтожению		
350-а	выделено к уничтожению			402	"	"	"

1	2	3	4	1	2	3	4
403	выделено к уничтожению			425	выделено к уничтожению		
404	"		"	426	"		"
405	"		"	427	p-12	1	590
406	"		"	428	p-360	1	530
407	"		"	429	"	"	531
408	"		"	430	"	"	532
409	p-12	1	593	431	p-12	1	552
410	выделено к уничтожению			432	"	"	567
411	"		"	433	"	"	568
412	p-12	1	478	434	"	"	569
413	p-12	5	133				
414	"	"	136				
415	выделено к уничтожению						
416	p-12	5	145				
417							
418	выделено к уничтожению						
419	p-12	5	106				
420	выделено к уничтожению						
421	p-12	1	589				
422	p-12	5	5				
423	выделено к уничтожению						
424	"		"				

О п и с ь № 11.

1	2	3	4	1	2	3	4
1	выделено к уничтожению			20	р-360	5	40
2	"		"	21	р-360	1	245
3	р-12	5	43	22	выделено к уничтожению		
4	выделено к уничтожению			23	р-12	5	11
5	р-12	5	146	24	выделено к уничтожению		
6	выделено к уничтожению			25	"		"
7	"		"	26	"		"
8	р-12	1	449	27	"		"
9	выделено к уничтожению			28	"		"
10	р-12	1	450	29	"		"
11	выделено к уничтожению			30	"		"
12	"		"	31	р-12	5	17
13	р-12	1	468	32	"	"	13
14	выделено к уничтожению			33	р-12	1	278
15	"		"	34	выделено к уничтожению		
16	р-12	1	469	35	"		"
17	выделено к уничтожению			36	"		"
18	р-12	1	467	37	р-12	5	63
19	выделено к уничтожению			38	выделено к уничтожению		

1	2	3	4	1	2	3	4
39	выделено к уничтожению			70	выделено к уничтожению		
40	"		"	71	"		"
41	p-12	5	65	72	"		"
42	"	"	34	73	p-12	1	485
43-52	выделено к уничтожению			74	выделено к уничтожению		
53	p-12	1	475	75	"		"
54	выделено к уничтожению			76	p-12	1	480
55	p-12	5	95	77	выделено к уничтожению		
56	p-12	1	539	78	"		"
57	выделено к уничтожению			79	p-12	1	482
58	"		"	80	"	"	481
59	"		"	81	выделено к уничтожению		
60	"		"	82	p-12	1	484
61	"		"	83	"	"	491
62	p-12	5	108	84	"	"	490
63	выделено к уничтожению			85	"	"	489
64	"		"	86	p-12	1	486
65	p-12	1	483	87-99	выделено к уничтожению		
66	выделено к уничтожению			100	p-12	1	526
67	"		"	101	выделено к уничтожению		
68	"		"	102	"		"
69	"		"	103	"		"

1	2	3	4	1	2	3	4
104	выделено к уничтожению			158	выделено к уничтожению		
105	p-12	1	527	159	p-12	1	538
106-139	выделено к уничтож.			160	выделено к уничтожению		
140	p-12	1	534	161	"		"
141	"	"	538	162	p-12	1	536
142	"	"	535	163-171	выделено к уничтож.		
143	выделено к уничтожению			172	p-12	1	543
144	"		"	173	выделено к уничтожению		
145	"		"	174	"		"
146	"		"	175	"		"
147	"		"	176	"		"
148	"		"	177	"		"
149	p-12	1	537	178	"		"
150	выделено к уничтожению			179	p-12	1	541
151	"		"	180	выделено к уничтожению		
152	"		"	181	"		"
153				182	"		"
154	выделено к уничтожению			183	"		"
155	"		"	184	p-12	1	542
156	"		"	185	выделено к уничтожению		
157	"		"	186	"		"

1	2	3	4	1	2	3	4
187	выделено к уничтожению			210	p-12	1	502
188	p-12	1	544	211	"	"	510
189	выделено к уничтожению			212	"	"	512
190	"		"	213	"	"	508
191	"		"	214	p-12	9	85
192	"		"	215	выделено к уничтожению		
193	"		"	216	"		"
194	"		"	217	"		"
195	p-12	3	2	218	"		"
196	p-12	1	494	219	"		"
197	"	"	495	220	"		"
198	выделено к уничтожению			221	"		"
199	p-12	1	496	222	"		"
200	"	"	498	223	"		"
201	выделено к уничтожению			224	p-12	1	501
202	"		"	225	выделено к уничтожению		
203	"		"	226	"		"
204	"		"	227	"		"
205	"		"	228	"		"
206	"		"	229	"		"
207	"		"	230	"		"
208	p-12	1	504	231	"		"
209	"	"	503	232	"		"

1	2	3	4	1	2	3	4
233	р-12	1	477	263	выделено к уничтожению		
234	выделено к уничтожению			264	р-12	1	576
235	"		"	265	"	"	575
236	р-12	1	476	266	выделено к уничтожению		
237	выделено к уничтожению			267	"		"
238	"		"	268	"		"
239	"		"	269	"		"
240	"		"	270	"		"
241	"		"	271	"		"
242	"		"	272	р-12	5	25
243	р-12	5	112	273	выделено к уничтожению		
244-253	выделено к уничтож.			274	"		"
254	р-314	1с	2366	275	р-12	5	26
255	выделено к уничтожению			276	выделено к уничтожению		
256	"		"	277	"		"
257	р-12	5	29	278	р-12	5	46
258	"	"	30	279	"	"	97
259	выделено к уничтожению			280	"	"	113
260	р-12	5	39	281	выделено к уничтожению		
261	выделено к уничтожению			282	"		"
262	"		"	283	р-12	5	144

1	2	3	4	1	2	3	4
284	выделено к уничтожению			306	выделено к уничтожению		
285	p-12	6	3	307	p-12	6	190
286	выделено к уничтожению			308	"	"	64
287	p-12	6	7	309	"	"	60
288	"	"	11	310	"	"	66
289	"	"	14	311	выделено к уничтожению		
290	"	"	19	312	p-12	6	52
291	"	"	20	313	"	"	70
292	"	"	21	314	выделено к уничтожению		
293	"	"	23	315	"	"	
294	"	"	24	316	p-12	6	76
295	выделено к уничтожению			317	"	"	197
296	p-12	6	31	318	"	"	80
297	"	"	32	319	"	"	82
298	выделено к уничтожению			320	"	"	83
299	p-12	6	42	321	выделено к уничтожению		
300	"	"	46	322	p-12	6	98
301	"	"	50	323	"	"	102
302	выделено к уничтожению			324	выделено к уничтожению		
303	"	"		325	p-12	6	107
304	"	"		326	"	"	108
305	p-12	6	58	327	выделено к уничтожению		

1	2	3	4	1	2	3	4
328	p-12	6	109	350	p-12	6	374
329	"	"	110	351	"	"	170
330	"	"	113	352	"	"	186
331	"	"	128	353	"	"	172
332	"	"	119	354	"	"	173
333	"	"	124	355	"	"	178
334	"	"	126	356	"	"	176
335	"	"	127	357	"	"	179
336	"	"	129	358	"	"	182
337	"	"	131	359	"	"	184
338	"	"	132	360	"	"	191
339	"	"	134	361	"	"	192
340	"	"	283	362	"	"	195
341	"	"	141	363	"	"	201
342	"	"	146	364	"	"	203
343	"	"	174	365	"	"	208
344	"	"	152	366	"	"	210
345	"	"	154	367	"	"	211
346	"	"	155	368	"	"	216
347	"	"	156	369	"	"	217
348	"	"	157	370	"	"	218
349	"	"	158	371	"	"	240

1	2	3	4	1	2	3	4
372	Выделено к уничт.			394	p-12	6	310
373	p 12	анб	245	395	"	"	313
374	"	"	252	396	"	"	314
375	"	"	253	397	"	"	319
376	"	"	254	398	"	"	320
377	"	"	255	399	"	"	322
378	"	"	271	400	"	"	323
379	"	"	339	401	"	"	324
380	"	"	275	402	"	"	330
381	"	"	277	403	"	"	334
382	"	"	281	404	"	"	335
383	"	"	287	405	"	"	341
384	"	"	285	406	"	"	344
385	"	"	288	407	"	"	348
386	"	"	289	408	"	"	347
387	"	"	291	409	"	"	350
388	"	"	292	410	"	"	356
389	"	"	293	411	"	"	361
390	выделено к уничтожению			412	"	"	367
391	p-12	6	391	413	"	"	375
392	"	"	304	414	"	"	376
393	"	"	309	415	"	"	38

1	2	3	4	1	2	3	4
416	p-12	1	545	497	p-12	1	532
417	"	"	546	498-508 выделено к уничтожен.			
418	"	"	547	509	p-360	5	203
419	выделено к уничтожению			510	выделено к уничтожению		
420	"		"	511	p-12	5	71
421	"		"	512	выделено к уничтожению		
422	"		"	513	"		"
423	p-12	1	548	514	"		"
424	выделено к уничтожению			515	"		"
425	"		"	516	"		"
426	"		"	517	"		"
427	"		"	518			
428	p-12	1	549	519	выделено к уничтожению		
429	выделено к уничтожению			520	"		"
430	"		"	521			
431	"		"	522	выделено к уничтожению		
432	p-12	1	550	523	p-12	2с	16
433-472	выделено к уничтож.			524	p-12	5	100
473	p-12	1	529	525	выделено к уничтожению		
474	"	"	528	526	"		"
475-496	выделено к уничтож.			527	"		"

1	2	3	4	1	2	3	4
528	p-12	2с	17	550	p-12	1	14
529	"	"	21	551	"	"	12
530	p-12	1	114	552	"	"	18
531	"	"	8	553	"	"	111
532	выделено к уничтожению			554	выделено к уничтожению		
533	"	"	"	555	"	"	"
534	"	"	"	556	"	"	"
535	p-12	2с	35	557	p-12	1	128
536	"	"	27	558	выделено к уничтожению		
537	"	"	25	559	p-12	1	36
538	"	1	11	560	"	2с	54
539	"	"	19	561	p-1483	2с	158
540	"	2с	28	562	p-12	2с	10
541				563	"	"	58
542	p-12	2с	32	564	"	1	20
543	"	1	13	565	"	"	24
544	"	"	9	566	"	"	23
545	"	"	10	567	"	"	21
546	"	"	7	568	"	2с	65
547	выделено к уничтожению			569	"	"	44
548	p-12	1	15	570	"	"	11
549	"	"	531	571	выделено к уничтожению		

1	2	3	4	1	2	3	4
572	p-12	2с	53	593	выделено к уничтожению		
573	p-1483	5	21	594	"		"
574	p-12	5	147	595	p-12	2с	47
575	p-12	1	17	596	выделено к уничтожению		
576	выделено к уничтожению			597	"		"
577	p-12	1	27	598	"		"
578	p-12	2с	75	599	p-12	2с	63
579	p-12	1	26	600	выделено к уничтожению		
580	выделено к уничтожению			601	"		"
581	"		"	602	"		"
582	p-12	2с	22	603	"		"
583	"	"	31	604	p-12	2с	56
584	"	"	30	605	выделено к уничтожению		
585	"	"	23	606	p-12	1	358
586	"	"	29	607	"	2с	57
587	"	"	24	608	"	"	48
588	"	"	37	609	"	1	22
589	"	"	33	610	"	2с	50
590	выделено к уничтожению			611	"	2с	49
591	"		"	612	"	"	59
592	p-12	2с	43	613	"	"	62

1	2	3	4	1	2	3	4
614	р-12	2с	52	636	р-12	2с	70
615	"	"	69	637	"	"	61
616	"	"	60	638	"	"	39
617	выделено к уничтожению			639	"	"	71
618	р-12	2с	41	640	"	"	73
619	"	"	39	641	выделено к уничтожению		
620	"	"	68	642	пропущен при нумерации		
621	"	"	51	643	выделено к уничтожению		
622	"	"	67	644	р-12	5	107
623	выделено к уничтожению			645	р-12	1	458
624	р-12	2с	42	646	"	"	453
625	"	"	45	647	"	"	459
626	"	"	40	648	"	"	462
627	выделено к уничтожению			649	выделено к уничтожению		
628	р-12	2с	46	650	"	"	"
629	"	"	64	651	"	"	"
630	выделено к уничтожению			652	"	"	"
631	р-12	2с	55	653	"	"	"
632	выделено к уничтожению			654	р-12	2с	15
633	р-12	2с	76	655	выделено к уничтожению		
634	"	"	72	656	"	"	"
635	выделено к уничтожению			657	"	"	"

1	2	3	4	1	2	3	4
658	р-360	5	188	679	выделено к уничтожению		
659	выделено к уничтожению			680	"	"	"
660	"	"	"	681	"	"	"
661	"	"	"	682	р-12	1	129
662	р-12	1	555	683	"	"	594
663	"	"	565	684	"	"	595
664	выделено к уничтожению			685	"	"	600
665	"	"	"	686	выделено к уничтожению		
666	"	"	"	687	р-12	1	602
667	р-12	1	566	688	"	"	603
668	выделено к уничтожению			689	"	"	601
669	"	"	"	690			
670	"	"	"	691	р-12	1	598
671	"	"	"	692	"	"	599
672	р-12	2с	36	693	выделено к уничтожению		
673	р-12	1	127	694	р-12	2с	66
674	выделено к уничтожению			695	"	"	74
675	"	"	"	696	выделено к уничтожению		
676	р-12	1	597	697	"	"	"
677	"	"	596	698	"	"	"
678	выделено к уничтожению			699			
				700			

Опись № 12.

1	2	3	4	1	2	3	4
1	p-12	1	256	21	p-12	1	275
2	"	"	112	22	"	"	274
3	"	"	114	23	"	"	277
4	"	"	115	24	"	"	130
5	"	"	116	25	"	"	129
6	"	"	117	26	"	"	128
7	"	"	264	27	"	"	278
8	"	"	459	28	"	"	132
9	"	"	118	29	"	"	131
10	"	"	119	30	"	"	284
11	"	"	124	31	"	"	133
12	"	"	123	32	"	"	283
13	"	"	120	33	"	"	280
14	"	"	122	34	"	"	464
15	"	"	169	35	"	"	286
16	"	"	270	36	"	"	295
17	"	"	69	37	"	"	134
18	"	"	125	38			
19	"	"	273	39	p-12	1	139
20	"	"	126	40	"	"	141

1	2	3	4	1	2	3	4
41	p-12	1	135	62	p-12	1	138
42	"	"	466	63	"	"	311
43	"	"	137	64	"	"	150
44	"	"	300	65	"	"	313
45	"	"	140	66	"	"	68
46	"	"	70	67	"	"	151
47	"	"	302	68	"	"	315
48	"	"	136	69	"	"	317
49	"	"	287	70	"	"	170
50	"	"	290	71	"	"	164
51	"	"	142	72	"	"	349
52	"	"	306	73	"	"	159
53	"	"	144	74	"	"	158
54	"	"	3	75	"	"	161
55	"	"	307	76	"	"	162
56	"	"	143	77	"	"	165
57	"	"	148	78	"	"	344
58	"	"	145	79	"	"	160
59	"	"	148	80	"	"	163
60	"	"	146	81	"	"	171
61	"	"	149	82	"	"	353

1	2	3	4	1	2	3	4
83	p-12	1	350	104	p-12	1	360
84	"	"	67	105	"	"	363
85	"	"	152	106	"	"	166
86	"	"	154	107	"	"	364
87	"	"	153	108	"	"	167
88	"	"	155	109	"	"	168
89	"	"	157				
90	"	"	156				
91	"	"	321				
92	"	"	325				
93	"	"	336				
94	"	"	332				
95	"	"	329				
96	"	"	346				
97	"	"	336				
98	"	"	337				
99	"	"	174				
100	"	"	172				
101	"	"	357				
102	"	"	173				
103	"	"	359				

О п и с ь № 13с

1	2	3	4	1	2	3	4
1 - 12	выделено к уничтожению			44	р-12	1	42
13	р-2	1	208	45	"	"	43
14-27	выделено к уничтожению			46	"	"	50
28	р-5	4сч	109	47	"	"	51
29	р-2	1	207	48	"	"	53
30	р-12	1	32	49	выделено к уничтожению		
31	выделено к уничтожению			50	"		"
32	"		"	51	р-12	1	63
33	"		"	52	"	"	70
34	"		"	53	"	"	33
35	"		"	54	выделено к уничтожению		
36	"		"	55	р-12	1	37
37	"		"	56	"	"	68
38	р-12	1	167	57	"	"	69
39	выделено к уничтожению			58	выделено к уничтожению		
40	р-12	1	164	59	"		"
41	выделено к уничтожению			60	р-12	1	34
42	"		"	61	выделено к уничтожению		
43	"		"	62	р-12	1	562

1	2	3	4	1	2	3	4
63	p-12	1	564	85	p-12	1	81
64	выделено к уничтожению			86	"	"	83
65	"	"	"	87	выделено к уничтожению		
66	"	"	"	88	"	"	"
67	"	"	"	89	p-12	1	91
68	"	"	"	90	"	"	92
69	"	"	"	91	"	"	97
70	p-12	1	61	92	"	"	64
71	выделено к уничтожению			93	"	"	102
72	p-12	2с	2	94	"	"	94
73	p-12	5	51	95	выделено к уничтожению		
74	p-12	1	66	96	p-12	1	84
75	выделено к уничтожению			97	"	"	96
76	p-12	2с	4	98	выделено к уничтожению		
77	p-12	1	73	99	"	"	"
78	выделено к уничтожению			100	p-12	1	100
79	p-12	1	62	101	"	"	103
80	"	"	98	102	выделено к уничтожению		
81	"	"	99	103	"	"	"
82	"	"	101	104	p-12	1	90
83	"	"	93	105-110 выделено к уничтожению			
84	"	"	95	111	p-12	1	89

1	2	3	4	1	2	3	4
112-125	выделено к уничтожен.			156	p-12	1	121
126	p-12	1	87	157	"	"	123
127	"	"	115	158	"	"	118
128	p-12	2с	5	159	"	"	119
129	p-12	1	479	160-168	выделено к уничтож.		
130	выделено к уничтожению			169	p-12	1	132
131	"		"	170	выделено к уничтожению		
132	"		"	171	"		"
133	"		"	172	"		"
134	"		"	173	p-12	2с	13
135	"		"	174	"	"	1
136	p-12	1	108	175	p-12	1	78
137	"	"	122	176	выделено к уничтожению		
138-147	выделено к уничтожен.			177	p-12	2с	9
148	p-12	1	85	178	"	"	6
149	выделено к уничтожению			179	"	1	131
150	p-12	1	74	180	"	5	99
151	"	"	82	181	выделено к уничтожению		
152	"	"	110	182	"		"
153	"	"	116	183	"		"
154	"	"	117	184	p-12	1	158
155	"	"	120	185	"	"	155

1	2	3	4	1	2	3	4
186	выделено к уничтожению			228	выделено к уничтожению		
187	"		"	229	"		"
188	"		"	230	"		"
189	p-12	1	161	231	p-12	1	349
190-203	выделено к уничтож.			232	выделено к уничтожению		
204	p-12	1	145	233	p-12	1	345
205	"	"	154	234	выделено к уничтожению		
206	"	"	340	235	"		"
207	"	"	352	236	"		"
208	"	"	351	237	"		"
209	"	"	350	238	"		"
210	"	"	347	239	"		"
211-218	выделено к уничтож.			240	p-12	1	344
219	p-12	1	325	241	выделено к уничтожению		
220	"	"	343	242	"		"
221	"	"	353	243	"		"
222	"	"	346	244	p-12	1	356
223	"	"	348	245	выделено к уничтожению		
224	выделено к уничтожению			246	"		"
225	"		"	247	p-12	2с	102
226	"		"	248	"	"	105
227	p-12	2с	101	249	выделено к уничтожению		

1	2	3	4	1	2	3	4
250	p-12	1	354	271	p-12	1	388
251	"	"	355	272	"	"	384
252	"	"	342	273	"	2с	112
253	выделено к уничтожению			274	"	"	109
254	"		"	275	выделено к уничтожению		
255	"		"	276	"		"
256	"		"	277	p-12	2с	107
257				278	"	"	116
258				279	"	1	388
259				280	"	2с	119
260				281	"	"	114
261				282	"	"	110
262	выделено к уничтожению			283			
263	"		"	284			
264	p-360	1	483	285			
265	"	"	497	286			
266	"	"	496	287			
267	p-12	1	373	288			
268	выделено к уничтожению			289	выделено к уничтожению		
269	p-12	2с	108	290	p-12	1	400
270	"	"	113	291	p-12	2с	128

1	2	3	4	1	2	3	4
292	p-12	1	401	314-325	выделено к уничтожению		
293	p-12	2с	136	326	p-12	1	302
294	выделено к уничтожению			327	выделено к уничтожению		
295	p-12	1	396	328	"		"
296	p-12	2с	111	329	p-12	1	266
297	p-12	1	379	330	"	"	284
298	p-360	1	252	331	выделено к уничтожению		
299	выделено к уничтожению			332	p-12	1	301
300	p-12	1	270	333-341	выделено к уничтожению		
301	"	"	272	342	p-12	1	273
302	выделено к уничтожению			343-357	выделено к уничтожению		
303	"		"	358	p-12	1	306
304	"		"	359	"	"	311
305	"		"	360-375	выделено к уничтожению		
306	p-12	1	285	376	p-12	2с	14
307	выделено к уничтожению			377	выделено к уничтожению		
308	"		"	378	"		"
309	"		"	379	"		"
310	"		"	380	"		"
311	"		"	381	"		"
312	p-12	1	290	382	p-12	1	176
313	"	"	291	383	"	"	204

1	2	3	4	1	2	3	4
384	p-12	1	183	489-508	выделено к уничтож.		
385	выделено к уничтожению			509	p-12	1	493
386	"		"	510	"	"	492
387	"		"	511	выделено к уничтожению		
388	"		"	512	"		"
389	"		"	513	"		"
390	"		"	514	p-12	1	500
390a				515	выделено к уничтожению		
391-411	выделено к уничтожению			516	"		"
412	p-12	1	171	517	"		"
413-438	выделено к уничтожению			518	p-12	1	505
439	p-12	1	237	519-527	выделено к уничтож.		
440-481	выделено к уничтожению			528	p-12	1	506
481a	p-12	1	256	529	"	"	507
482	выделено к уничтожению			530	"	"	515
483	ф.401	4	2	531	"	"	514
484	ф.421	6	239	532	"	"	509
485	ф.401	4	4	533	"	"	511
486	"	"	3	534	"	"	517
487	ф.421	6	290	535	"	"	513
488	выделено к уничтожению			536	"	"	518

1	2	3	4	1	2	3	4
537	выделено к уничтожению			630	выделено к уничтожению		
538	"		"	631	p-12	1	585
539-545	выделено к уничтожен.			632	p-12	2с	173
546	p-12	1	520	633-642	выделено к уничтожен.		
547	"	"	519	643	p-12	1	571
548-553	выделено к уничтожен.			644	выделено к уничтожению		
554	p-12	1	591	645	p-12	2с	172
555-615	выделено к уничтожен.			646	p-12	1	583
616	p-12	1	577	647	p-12	2с	178
617	выделено к уничтожению			648	"	"	179
618	p-12	2с	176	649	выделено к уничтожению		
619	выделено к уничтожению			650	p-12	1	592
620	"		"	651	выделено к уничтожению		
621	"		"	652	p-12	2с	180
622	p-12	2с	177	653	"	"	184
623	"	"	175	654	выделено к уничтожению		
624	выделено к уничтожению			655	"	"	
625	p-12	2с	171	656	p-12	2с	182
626	выделено к уничтожению			657	"	"	181
627	p-12	1	584	658	выделено к уничтожению		
628	выделено к уничтожению			659-668	пропущены при номерам		
629	"		"	669-688	выделены к уничтожению		

1	2	3	4	1	2	3	4
689	p-12	4с	1	763	выделено к уничтожению		
690	p-12	3	5	764	"	"	
691-714 выделены к уничтож.				765	"	"	
715а	"	"		766	"	"	
715б	"	"		767	p-12	1	293
715в	"	"		768-777 выделены к уничтож.			
716	"	"		778 пропущен при нумерации			
717	"	"		779 выделено к уничтожению			
718	"	"		780	"	"	
719	"	"		781	"	"	
720	"	"		782	"	"	
721	"	"		783	"	"	
722	p-12	1	488	784	p-12	2с	135
723	"	"	487	785	p-12	1	215
724	"	"	582	786	p-12	2с	167
725-750 выделено к уничтож.				787	"	"	168
751	p-12	1	234	788-796 выделено к уничтож.			
752-759 выделено к уничтож.				797	p-12	1	203
760	p-12	1	250	798 выделено к уничтожен.			
761 выделено к уничтожению				799	"	"	
762	p-12	1	163	800	"	"	

1	2	3	4	1	2	3	4
801	р-12	1	224	842-850 выделены к уничтожению			
802	р-12	2с	85	851	р-12	2с	78
803-815 выделены к уничтожению				852	выделено к уничтожению		
816	р-12	1	286	853	"		"
817	"	"	156	854	"		"
818-826 выделены к уничтожению				855	р-12	5	105
827	р-12	1	137	856 выделено к уничтожению			
828	"	"	282	857	р-12	1	153
829 выделено к уничтожению				858	р-12	5	138
830	р-12	1	141	859 выделено к уничтожению			
831 выделено к уничтожению				860	"		"
832	"		"	861	р-12	2с	82
833	"		"	862 выделено к уничтожению			
834	р-12	2с	83	863	"		"
835	"	1	243	864	"		"
836	"	"	209	865	р-12	5	139
837	"	2с	94	866 выделено к уничтожению			
838 выделено к уничтожению				867	"		"
839	р-12	1	157	868	"		"
840	"	2с	81	869	"		"
841	"	"	79	870	"		"

1	2	3	4	1	2	3	4
871	р-12	5	140	892	выделено к уничтожению		
872	выделено к уничтожению			893	р-360	1	345
873	"		"	894	"	"	325
874	"		"	895	"	"	398
875	"		"	896	"	"	394
876	"		"	897	выделено к уничтожению		
877	"		"	898	р-360	1	400
878	р-12	2с	98	899	выделено к уничтожению		
879	выделено к уничтожению			900	"		"
880	"		"	901	р-360	1	373
881	"		"	902	"	"	392
882	ф.401	4	339	903	выделено к уничтожению		
883	выделено к уничтожению			904	р-360	1	379
884	"		"	905	"	"	417
885	"		"	906	выделено к уничтожению		
886	"		"	907	"		"
887	"		"	908	р-360	1	415
888	"		"	909	выделено к уничтожению		
889	"		"	910	р-360	1	421
890	р-360	1	359	911	"	"	418
891	"	"	365	912	выделено к уничтожению		

1	2	3	4	1	2	3	4
913	р-360	1	414	935	р-12	2с	84
914	"	"	70	936	"	"	18
915	выделено к уничтожению			937	выделено к уничтожению		
916	"	"	"	938	р-12	2с	19
917				939	выделено к уничтожению		
918	выделено к уничтожению			940	"	"	"
919	"	"	"	941	"	"	"
920	"	"	"	942	"	"	"
921	"	"	"	943	"	"	"
922	"	"	"	944	р-12	1	304
923	р-314	1с	2361	945-958 выделены к уничтожению			
924	выделено к уничтожению			959-1004 пропущены при нумерации			
925	"	"	"	1005 выделено к уничтожению			
926	"	"	"	1006	"	"	"
927	"	"	"	1007	р-360	1	405
928	"	"	"	1008-1018 выделены к уничтожению			
929	"	"	"	1019	р-12	1	337
930	"	"	"	1020 выделено к уничтожению			
931	р-314	1	2367	1021	"	"	"
932	выделено к уничтожению			1022	"	"	"
933	р-12	2с	20	1023	р-12	1	112
934	выделено к уничтожению			1024-1031 выделены к уничтожению			

1	2	3	4	1	2	3	4
1032	р-360	4	1	1053	выделено к уничтожению		
1033	выделено к уничтожению			1054	"		"
1034	р-360	4	6	1055	р-12	4с	3
1035	"	"	5	1056	выделено к уничтожению		
1036	выделено к уничтожению			1057	"		"
1037	"		"	1058	"		"
1038	"		"	1059	"		"
1039	"		"	1060	р-12	3	6
1040	р-12	3	1	1061	"	"	7
1041	выделено к уничтожению			1062	выделено к уничтожению		
1042	р-360	1	69	1063	"		"
1043	р-12	5	58	1064	"		"
1044	выделено к уничтожению			1065	р-12	4с	2
1045	"		"	1066	выделено к уничтожению		
1046	р-12	5	57	1067	"		"
1047	р-12	1	138	1068	р-12	3	10
1048	выделено к уничтожению			1069	р-12	1	36
1049	"		"	1070	выделено к уничтожению		
1050	"		"	1071	"		"
1051	р-12	3	3	1072	"		"
1052	"	"	4	1073	р-12	3	8

1	2	3	4	1	2	3	4
1074	р-12	3	13				<u>Опись № 14.</u>
1075	"	"	14				
1076	выделено к уничтожению			1	выделено к уничтожению		
1077	"	"	"	2	"	"	"
1078	"	"	"	3	р-12	3	11
1079	р-12	5	104	4	"	"	17
1080	р-12	3	9	5	"	"	16
1081	р-12	4с	4	6	"	"	12
1082	выделено к уничтожению			7	р-12	1	16
1083	"	"	"	8	р-12	3	15
1084	р-12	3	18	9	выделено к уничтожению		
1085	выделено к уничтожению			10	р-12	1	25
1086	"	"	"	11	выделено к уничтожению		
1087	"	"	"	12	"	"	"
1088	"	"	"	13	р-12	1	4
1089	"	"	"	14	"	"	3
1090	"	"	"	15	выделено к уничтожению		

Опись № 15с.

1	4
2	5
3	

Поряд- ковый №	Дело- производ. №	НАЗВАНИЕ ДЕЛ И ДРУГИХ ЕДИНИЦ ХРАНЕНИЯ	Даты начала и окончания (крайние даты)	Количество листов	ОТМЕТКИ 1
С Е К Р Е Т А Р И А Т					
1922 г.					
1		Переписка зам. начальника ^{Главного Морского} техниче- ско-хозяйственного управле- ния (Гламортехозуп ^н а) о выводе линкора "Мария" из Севасто- польского дока, изменениях в личном составе Управления, выборе поме- щения для Управления в Москве и по др. вопросам	5 мая 1922 г. 10 окт. 1922 г.	55	Сф'
2		Протоколы и переписка по во- просу организации кооперативов Моркома	23 дек. 1921 г. 9 дек. 1922 г.	28	Сф'
1923 г.					
3		Журналы заседания инспекцион- ной группы РКМ Петроградского во- енного округа и Балтийского флота по обследованию Петроградского во- енного порта; приложения к ним	5 нояб. 1923 г. июнь 1924 г.	113	Сф'
4		Личная и служебная переписка помкоморси по техниче-ско-хозяйст- венной части П.И. Куркова	дек. 1923 г. сент. 1924 г.	518	Сф
5		Личные письма командиров пор- тов начальнику Гламортехозуп ^н а по вопросам работы портов	окт. 1923 г. февр. 1924 г.	75	Сф'
6		Переписка о передаче мастер- ских Морского инженерного учили- ща Государственному Балтийскому пароходству	2 нояб. 1923 г. 23 дек. 1923 г.	9	Сф'
1924 г.					
7		Доклады в РВС СССР и СТО	9 окт. 1924 г. 10 июня 1923 г.	52	Сф

Порядковый №	Дело-производ. №	НАЗВАНИЕ ДЕЛ И ДРУГИХ ЕДИНИЦ ХРАНЕНИЯ	Даты начала и окончания (крайние даты)	Количество листов	ОТМЕТКИ
8		Протоколы совещаний при Высшем морском командовании и материалы к ним	17 окт. 1924 г. 27 сент. 1925 г.	92	Сф
9		<p>Протоколы совещаний комиссии по вопросу объединения обороны побережий Черного и Балтийского морей, по быту Красной армии и флота; перспективный финансовый план по судостроению, достройке и модернизации судов на 1925/1926 гг., характеристика 1922/1923 - 1924/1925 бюджетных годов, доклады и переписка о состоянии флотов, результатах обследования Убкосибири, о достройке судов и по др. вопросам</p> <p><u>Анн.</u> Список судов, подлежащих продаже на слом (л. 139-140)</p>	I окт. 1924 г. 16 окт. 1925 г.	455	Сф
10		<p>Протоколы заседаний плановой комиссии военного и морского ведомств; Морского учебного комитета; положения, протоколы, доклады, сведения и переписка о системе снабжения морского ведомства при изменении финансирования, утверждении сметы и рассмотрении валютных заявок на 1925 г., о топливных ресурсах морских сил морей, строительстве морских сил Черного моря, состоянии Севастопольского порта, результатах обследования минной части Кронштадтского порта и состоянии боеприпасов на Тверских артиллерийских складах, военно-хозяйственном снабжении ремонтных органов ВВС РККА и по др. вопросам</p> <p><u>Анн.</u> Генеральный план Севастопольского военного порта с показанием зданий и сооружений Моркома (л. 42)</p>	4 окт. 1924 г. 16 июня 1925 г.	797 809	Сф
11		<p>Протоколы, доклады, сведения и переписка о снабжении флота всеми видами довольствия, признании ЭПРОН"а основным судоподъемным и аварийно-спасательным органом на Черном и Азовском морях, состоянии работы морского артиллерийского полигона, редакционно-издательского отдела и типографии, Кронштадтской школы фабрич-</p>	окт. 1924 г. сент. 1925 г.	1108	Сф

Порядковый №	Цело-производ. №	НАЗВАНИЕ ДЕЛ И ДРУГИХ ЕДИНИЦ ХРАНЕНИЯ	Даты начала и окончания (крайние даты)	Количество листов	ОТМЕТКИ 2
12		<p>но-заводского ученичества; материалы 7 Черноморской партконференции и др. документы</p> <p>Протоколы, доклады, справки и переписка с Особым техническим бюро по военным изобретениям специального назначения (Остахбюро), о планах работы бюро, рассмотрении проектов и проведении испытаний новых конструкций катеров, минного оружия, приборов, перевооружении судов и по др. вопросам</p>	<p>15 дек. 1924 г. 5 окт. 1925 г.</p>	<p>220</p>	<p>Сф</p>
13		<p>Служебная переписка помкомрси по технически-хозяйственной части с помощниками начальников морских сил морей и др. должностными лицами о состоянии технички-хозяйственной части морских сил, наличии боеприпасов и по др. вопросам</p>	<p>1 окт. 1924 г. 13 окт. 1925 г.</p>	<p>196</p>	<p>Сф</p>
14		<p>Планы работы отделов Управления на 1924-1925 гг., акт комиссии по инспектированию хозяйственных служб Амурской военной флотилии</p>	<p>дек. 1924 г. май 1925 г.</p>	<p>34 35</p>	<p>Сф</p>
15		<p>Состав морских сил СССР на 1924 г.; доклады, ведомости и переписка о новой организации управления портами, расширении границ Кронштадтского и Ленинградского портов, о распределении топлива по флотам, организации отряда судов Днепровской военной флотилии новые штаты портов</p>	<p>сент. 1924 г. дек. 1925 г.</p>	<p>328</p>	<p>Сф</p>
16		<p>Материалы о результатах обследования флота, Кронштадтского и Ленинградского портов и Гламорхозупр"а комиссией ЦКК и РКМ (доклад, рапорты, замечания помглаво моря)</p>	<p>я-нв. 1924 г. окт. 1924 г.</p>	<p>91</p>	<p>Сф</p>
17		<p>Доклад междуведомственной комиссии по ревизии Ленинградского военно-морского порта в октябре 1924 г. и приложения к нему</p>	<p>2 февр. 1926 г.</p>	<p>94</p>	<p>Сф</p>

Порядковый №	Дело-производ. №	НАЗВАНИЕ ДЕЛ И ДРУГИХ ЕДИНИЦ ХРАНЕНИЯ	Даты начала и окончания (крайние даты)	Количество листов	ОТМЕТКИ
18		Материалы ревизии Ленинградского военного порта (доклады, протокол, рапорты)	30 дек. 1924 г. 21 апр. 1925 г.	43	Сф
19		Переписка о порядке обеспечения довольствием команды, управляемой в Бизерту <u>1925 г.</u>	20 июля 1924 г. 27 дек. 1927 г.	10	Сф
20		Приказы РВС СССР, начальника снабжения РККА, протоколы и справки о передаче береговой обороны в ведение начальника Морских сил РККА и изменении порядка снабжения частей береговой обороны	15 июля 1925 г. 26 мая 1926 г.	21	Сф
21		Директивы, протоколы, доклады, справки и переписка о снабжении флота вещевым довольствием, частичном сокращении штатов, численности личного состава флота, подготовке увольнения в запас и приемки молодого пополнения, ходе достройки и ремонта судов на Балтике, состоянии и деятельности Амурской военной флотилии, отряда судов Днепровской военной флотилии, Севастопольского порта и по др. вопросам	1 окт. 1925 г. 1 окт. 1926 г.	912	Сф
22		Протокол совещания у начальника Оперативного управления Штаба РККФ по вопросу реорганизации Морских сил Дальнего Востока	2 апр. 1925 г.	1	Сф
23		Директивы, протоколы, доклады, справки, сведения и переписка об уточнении 3-летнего финансового плана РККФ, состоянии судоремонта, состоянии Морских сил Дальнего Востока и Морских сил Каспийского моря, состоянии и работе военных портов, рассмотрении проектов новых судов, роли военной промышленности в современной войне, организации планового снабжения частей береговой обороны подготовке к приёму молодого пополнения, сокращении программы плавания и по др. вопросам	30 сент. 1925 г. 5 окт. 1926 г.	412	Сф

Порядковый №	Дело-производ. №	НАЗВАНИЕ ДЕЛ И ДРУГИХ ЕДИНИЦ ХРАНЕНИЯ	Даты начала и окончания (крайние даты)	Количество листов	ОТМЕТКИ
					3
24		Материалы о постройке самолетов для гидроотряда им. Комсомола на собранные комсомольцами средства (протоколы, обращение 6 съезда Комсомола, справки и др.)	21 июля 1925 г. 13 авг. 1925 г.	14	Сф
25		Личная и служебная переписка помкоморси по технико-хозяйственной части П.И. Куркова Ани. Воспоминания П.И. Куркова о М.В. Фрунзе и его отношении к флоту, лл. 220-226 <u>1926 г.</u>	февр. 1925 г. дек. 1925 г.	469	Сф
26		Материалы по составлению смет по 3-летней и 5-летней судостроительным программам (сметы, планы, ведомости, справки, записки)	январь 1926 г. февр. 1926 г.	214	Сф
27		Доклад и справка о состоянии флота Китая и переписка о возможности перевооружения канонерских лодок <i>для</i> Морских сил Дальнего Востока <i>(для китайского флота)</i> <u>АДМИНИСТРАТИВНЫЙ ОТДЕЛ</u> (Управление делами, Общий отдел) <u>1921 г.</u>	19 мая 1926 г. 14 сент. 1926 г.	73	Сф
28		Приказы по Гламортеху и Гламортехозупру. Копии (260-457, 116-260)	4 июня 1921 г. 16 нояб. 1921 г.	62 63	Сф
29		Книга приказов начальника Гламортехозупра (№ 1-304)	1 нояб. 1921 г. 31 дек. 1921 г.	87	Сф
30		Приказы по Гламортехозупру. Подлинные (№ 1-64)	22 дек. 1921 г. 18 апр. 1922 г.	66	Сф

Порядковый №	Дело-производ. №	НАЗВАНИЕ ДЕЛ И ДРУГИХ ЕДИНИЦ ХРАНЕНИЯ	Даты начала и окончания (крайние даты)	Количество листов	ОТМЕТКИ
31		Постановление ВЦК, СТО; приказы ВСНХ, приказы по флоту о порядке снабжения и составления финансовой документации	13 июня 1921 г. нояб. 1921 г.	156	СФ
32		Постановление, доклады, планы и переписка о ходе тральных работ на Балтийском море	28 апр. 1921 г. 30 июня 1921 г.	40	СФ
33		Протоколы, доклады и переписка о состоянии Черноморского флота и Севастопольского военного порта, передаче Севастопольского морского завода Моркому, организации береговой охраны, передаче судов водному транспорту; список частей и судов Черноморского флота и др. документы	6. окт. 1921 г. 17 дек. 1921 г.	231 132	СФ
34		Материалы по разработке положения о военных портах (проекты, положения, протоколы, записки)	10 дек. 1921 г. сент. 1922 г.	19	СФ
35		Докладные записки и рапорты командиров портов о наличии топлива и смазочных материалов, снабжении личного состава всеми видами довольствия; баланс финансового отдела морведа на 1 января 1922 г.	1 янв. 1921 г. 28 дек. 1921 г.	31	СФ
36		Отчеты о деятельности Бакинского военного порта за 1921 г., Кронштадтского и Севастопольского военных портов за октябрь 1923 г. - октябрь 1924 г.	1921 г. 1924 г.	329 395	СФ
37		Штаты Бакинского военного порта, доклады и переписка об их разработке и изменении, о деятельности порта	июль 1921 г. дек. 1921 г.	209	СФ
38		Переписка о ликвидации Нижегородской морской базы и военных портов на Черном и Азовском морях	24 февр. 1921 г. 10 нояб. 1921 г.	19	СФ

Порядковый №	Дело-производ. №	НАЗВАНИЕ ДЕЛ И ДРУГИХ ЕДИНИЦ ХРАНЕНИЯ	Даты начала и окончания (крайние даты)	Количество листов	ОТМЕТКИ
39		Докладные записки и переписка о реорганизации и работе Нижегородских минно-артиллерийских складов Моркома; список сотрудников складов	3 февр. 1921 г. 9 дек. 1922 г.	86 84	Сф 4
40		Журнал исходящих телеграмм	25 янв. 1921 г. 29 дек. 1922 г.	74	Сф
41		Журнал исходящих телеграмм	26 сен. 1921 г. 8 дек. 1923 г.	173	Сф
		<u>1922 г.</u>			
42		Директивы и распоряжения Морского штаба Республики	2 янв. 1922 г. 14 нояб. 1922 г.	48	Сф
43		Директивы начальника Гламортехозупра	3 янв. 1922 г. 21 нояб. 1922 г.	54	Сф
44		Приказы по Гламорхозупру по организационным вопросам. Подлинные (№№ 6-570)	5 янв. 1922 г. 31 дек. 1922 г.	131	А Сф
45		Приказы по Гламортехозупру. Подлинные (№№ 42-424а)	16 янв. 1922 г. 11 сент. 1922 г.	74	Сф
46		Приказы по Гламортехозупру с объявлением приказов вышестоящих органов	16 янв. 1922 г. 28 февр. 1922 г.	20	Сф
47		Приказы особоуполномоченного Гламорхозупра в Москве. Подлинные (№№ 1-32)	5 янв. 1922 г. 24 март. 1922 г.	57	Сф
48		Циркуляры по административному отделу (управление делами) Гламортехозупра. Подлинные (№№ 1-198)	5 янв. 1922 г. 30 дек. 1922 г.	191	Сф
49		Протоколы совещаний по Гламортехозупру и решения по ним начальника Управления	янв. 1922 г. 14 сент. 1922 г.	112	Сф

Порядковый №	Дело-производ. №	НАЗВАНИЕ ДЕЛ И ДРУГИХ ЕДИНИЦ ХРАНЕНИЯ	Даты начала и окончания (крайние даты)	Количество листов	ОТМЕТКИ
50		Положение о Гламортехозупре, штаты управления и его отделов	янв. 1922г.	463	Сф)
51		Положения и штаты Гламортехозупра и его отделов, доклады и переписка об их разработке; список сотрудников управления	янв. 1922г. сент. 1922г.	430	Сф
52		Штаты Гламортехозупра и объяснительная записка к ним	1922г.	56	Сф
53		Положения и штаты учреждений подчиненных Гламортехозупру, доклады и переписка об их разработке	янв. 1922г. дек. 1922г.	370	Сф
54		Отчёт о работе Гламортехозупра за 1 января-1 октября 1922 г.	1922г.	92	Сф
55		Краткий обзор деятельности Гламортехозупра в 1922 бюджетном году	янв. 1922г. окт. 1922 г.	34	Сф
56		Протоколы междуведомственных совещаний по вопросам обеспечения техническим оборудованием, снабжения флота, обеспечения личного состава всеми видами довольствия	26 дек. 1921 г. 28 окт. 1922 г.	63	Сф
57		Приказы РВС СССР по флоту и Народному комиссариату по морским делам (копии), доклады о работе хозяйственных органов флота	13 мая 1922г. 26 дек. 1922г.	129	Сф
58		Доклады и переписка начальника Гламортехозупра о деятельности управления, работе портов, снабжении флота всеми видами довольствия и по др. вопросам	17 февр. 1922г. 24 дек. 1922 г.	221 219	Сф
59		Доклады и тезисы докладов начальника управления Н.Ф.Измайлова о состоянии и очередных задачах техническо-хозяйственных органов флота, о деятельности портов, об октябрьских днях 1917 г. на Балтийском флоте	1922г. 1924г.	126	А Сф

Порядковый №	Дело-производ. №	НАЗВАНИЕ ДЕЛ И ДРУГИХ ЕДИНИЦ ХРАНЕНИЯ	Даты начала и окончания (крайние даты)	Количество листов	ОТМЕТКИ
					5
60		Докладные записки начальнику управления и личная переписка начальника управления Н.Ф.Измайлова о состоянии организации финансирования портов и по др. вопросам Анн. В деле есть мандаты Н.Ф. Измайлова	10 янв. 1922г. дек. 1922г.	288 293	Сф
61		Отчёты, доклады и справки о деятельности военных портов	авг. 1922г. дек. 1922г.	107	Сф
62		Доклад командира Петроградского военного порта о необходимости урегулирования оплаты труда рабочих и служащих	29 дек. 1922г. 26 янв. 1923г.	5	Сф
63		Отчёт о деятельности военноморских портов Северного флота за 1921 г.; доклады, сводки и переписка о необходимости разработки нового положения о портах, состоянии мастерских и ходе работ в Архангельском порте, обеспечении личного состава порта всеми видами довольствия	24 янв. 1922г. 18 сент. 1922г.	126	Сф
64		Штаты Архангельского военного порта и Мурманского отделения Архангельского военного порта; доклады и переписка об их изменении	дек. 1922г. дек. 1923г.	61	Сф
65		Переписка о порядке въезда в ДВР, состоянии береговых батарей в Крыму, необходимости усиления охраны Крымского побережья, изменении управления Каспийской флотилии и Морских сил Севера и по др. вопросам	4 марта 1922г. 26 дек. 1922 г.	37	Сф
66		Дело о реорганизации морских портов на Дальнем Востоке, штаты начальника морских сил и Штаба морских сил ДВР, табели комплектации судов	ноябрь 1922г. 19 дек. 1922г.	52	Сф
67		Приказ начальника Гламортехозупра об учреждении Владивостокского военного порта	23 нояб. 1922 г.	1	Сф

Порядковый №	Дело-производ. №	НАЗВАНИЕ ДЕЛ И ДРУГИХ ЕДИНИЦ ХРАНЕНИЯ	Даты начала и окончания (крайние даты)	Количество листов	ОТМЕТКИ
68		Штаты Севастопольского военного порта; протоколы, доклады и переписка об их переработке	март 1922г. 12 дек. 1922г.	311 300	СФ
69		Штаты Николаевского отделения Севастопольского военного порта	1922г.	21	СФ
70		Директива, доклады, справки и переписка о состоянии Каспийского военного флота и Бакинского порта и мерах по их укреплению	18 янв. 1922г. 25 дек. 1922г.	136	СФ
71		Протоколы, доклады и переписка о ликвидации Астраханского военного порта	7 март 1922г. 29 мая 1922г.	29	СФ
72		Протоколы заседаний комиссии и переписка о подготовке празднования октябрьских торжеств 1922 г.	21 окт. 1922 г. 13 нояб. 1922 г.	20	СФ
		<u>1923 г.</u>			
73		Директивы высшего морского командования	28 февр. 1923г. 11 июля 1923г.	47	СФ
74		Директивы РВС СССР и высшего м-орского командования	ноябрь 1923г. март 1924г.	29 31	СФ
75		Приказы по Гламортехозупру. Подлинные (№ 1-615)	2 янв. 1923г. 31 дек. 1923г.	182	А СФ
76		Приказы по Гламортехозупру. Копии (№ 1-614)	2 янв. 1923г. 31 дек. 1923г.	395	СФ
77		Приказы по Гламортехозупру. Копии (№ 1-447)	2 янв. 1923г. 18 сент. 1923г.	398	СФ

Поряд- ковый №	дело- производ. №	НАЗВАНИЕ ДЕЛ И ДРУГИХ ЕДИНИЦ ХРАНЕНИЯ	Даты начала и окончания (крайние даты)	Количество листов	ОТМЕТКИ 6
78		Приказы начальника Гламортехозупра. Секретные, подлинные (№№ 1-206)	17 янв. 1923г. 13 дек. 1923г.	19	Сф
79		Циркуляры по управлению делами Гламортехозупра. Подлинные (№№ 1-197)	2 янв. 1923г. 28 дек. 1923г.	195	Сф
80		Протоколы совещаний у начальника Гламортехозупра	24 янв. 1923г. 11 апр. 1923г.	7	Сф
81		Положение и штаты Гламортехозупра, доклады, отзвмы и переписка об их составлении	25 янв. 1923г. 25 нояб. 1923г.	182	Сф
82		Штаты Гламортехозупра, доклады и переписка об их изменении	авг. 1923г. март 1924г.	16	Сф
83		Штаты учреждений, подчинённых Гламортехозупру; протоколы, доклады и переписка об их составлении	5 янв. 1923г. 29 дек. 1923 г.	280	Сф
84		Отчёты управлений и отделов Гламортехозупра за январь-ноябрь 1923 г.	янв. 1923г. нояб. 1923г.	268	Сф
85		Отчёты управлений и отделов Гламортехозупра	окт. 1923г. янв. 1924г.	142	Сф
86		Отчёты о деятельности Управления делами	янв. 1923г. март 1923г.	12	Сф
87		Отчёты Хозяйственного управления и Центральных военно-морских складов Гламортехозупра за I октября 1922 г.- I октября 1923 г.	апр. 1923г. февр. 1924г.	132	Сф

Поряд- ковый №	Дело- произвол. №	НАЗВАНИЕ ДЕЛ И ДРУГИХ ЕДИНИЦ ХРАНЕНИЯ	Даты начала и окончания (крайние даты)	Количество листов	ОТМЕТКИ
88		Протоколы заседаний отдела приёмов	20 янв. 1923г. 3 нояб. 1924г.	23 118	Сф
89		Приказ по флоту и Морскому о передаче Чудского отряда судов пограничной охраны в ведение ГПУ; доклад и переписка о поряд- ке снабжения судов морской погра- ничной охраны	30 дек. 1922г. 6 июня 1923г.	24	Сф
90		Протоколы заседаний по пере- воду частей и учреждений морско- го ведомства на производствен- ный тариф, списки переведённых частей и учреждений	март 1923г. авг. 1923г.	114	Сф
91		Штаты Кронштадтского военно- го порта; доклады и переписка об их изменении	февр. 1923г. дек. 1923г.	92	Сф
92		Штаты Петроградского военно- го порта; доклады и переписка об их изменении	январь. 1923г. дек. 1923г.	76	Сф
93		Доклады, справки и переписка о состоянии и деятельности Ар- хангельского военного порта	10 январь. 1923г. 29 март 1923 г.	36	Сф
94		Штаты Владивостокского воен- ного порта; доклады, справки и переписка об их изменении	март 1923г. дек. 1923г.	93	Сф
95		Доклады, сведения и переписка о состоянии и деятельности Вла- дивостокского военного порта	7 январь. 1923г. 6 нояб. 1923г.	176	Сф
96		Отчёт Владивостокского во- енного порта за 1923 г.	1923г.	135	Сф

Порядковый №	Дело-производ. №	НАЗВАНИЕ ДЕЛ И ДРУГИХ ЕДИНИЦ ХРАНЕНИЯ	Даты начала и окончания (крайние даты)	Количество листов	ОТМЕТКИ 7
97		Отчёты Севастопольского военного порта и Николаевского отделения Севастопольского военного порта; доклады, справки и переписка об их изменении	29 дек. 1922г. ноябрь 1923 г.	223	Сф
98		Протоколы, отчёты, акты и переписка о состоянии и деятельности Севастопольского военного порта	13 янв. 1923г. 29 дек. 1923г.	191	Сф
99		Доклады о деятельности Николаевского отделения Севастопольского военного порта	1 февр. 1923г. 19 нояб. 1923г.	31	Сф
100		Отчёты Николаевского отделения Севастопольского военного порта за январь-февраль 1923 г.	январь 1923г. февр. 1923г.	13	Сф
101		Протоколы, доклады, сведения и переписка о состоянии и деятельности Бакинского военного порта	19 янв. 1923г. 11 сент. 1923г.	126	Сф
102		Штаты и схема управления Бакинского военного порта	январь 1923г. дек. 1923г.	20	Сф
103		Отчёт Бакинского военного порта за июль 1923 г.	июль 1923г.	21	Сф
104		Обвинительное заключение по делу Гламортехозупра; докладная записка о работе "Петрозавода"	22 авг. 1923г. 3 янв. 1924г.	242	Сф
105		Приказ и инструкции Гламортехозупра о порядке судоремонтных работ	27 апр. 1923г. 9 нояб. 1923г.	15	Сф
106		Материалы по выработке нового положения о государственных подрядах и поставках (проект постановления, протокол заседания комиссии, заключения и др.)	21 апр. 1923г. 28 нояб. 1923г.	31	Сф

Поряд- ковый №	Дело- производ. №	НАЗВАНИЕ ДЕЛ И ДРУГИХ ЕДИНИЦ ХРАНЕНИЯ	Даты начала и окончания (крайние даты)	Количество листов	ОТМЕТКИ
I07		<p>Протоколы заседаний комиссии по предварительному рассмотрению договоров.</p> <p>(35)</p> <p><u>1924 г.</u></p>	<p>15 апр. 1923г. 28 марта 1924г.</p>	35	СФ
I08		<p>Протоколы совещаний при высшем морском командовании</p>	<p>2 янв. 1924г. 13 июня 1924г.</p>	43	СФ
I09		<p>Приказы по Гламортехозупру (по Управлению помнаморси по техническо-хозяйственной части). Подлинны (№ 1-121)</p>	<p>2 янв. 1924г. 22 дек. 1924г.</p>	123	А СФ
II0		<p>Штаты учреждений, подведомственных Гламортехозупру; приказы и переписка об изменении штатов</p>	<p>янв. 1924г. апр. 1924г.</p>	63	СФ
III		<p>Отчёты Управления помнаморси по техническо-хозяйственной части, его отделов и подведомственных учреждений за октябрь 1923 г. - октябрь 1924 г.</p>	<p>окт. 1923г. окт. 1924г.</p>	282	СФ
II2		<p>Краткий отчёт Управления помнаморси по техническо-хозяйственной части за 1923/1924 бюджетный год и материалы к нему</p>	<p>1924г.</p>	45	СФ
II3		<p>Материалы о передаче в ведение Военно-хозяйственного управления РККА функций помощника начальника морских сил по хозяйственному снабжению флота (протоколы, акты, рапорты, ведомости, переписка)</p>	<p>30 окт. 1924г. 17 дек. 1924г.</p>	159	СФ
II4		<p>Протоколы совещаний при высшем морском командовании, при военном бюро Госплана, плановой комиссии военного и морского ведомств; отчёты о деятельности фондовых комиссий СТО; доклады, сведения и переписка о хозяйственном состоянии портов, состоянии снабжения флотов всеми видами довольствия и по др. вопросам</p> <p><u>Апр.</u> Резолюции, постановления и обращения 2 Всероссийского совещания военных</p>	<p>5 янв. 1924г. 15 сент. 1924г.</p>	608	СФ

Поряд- ковый №	Дело- производ. №	НАЗВАНИЕ ДЕЛ И ДРУГИХ ЕДИНИЦ ХРАНЕНИЯ	Даты начала и окончания (крайние даты)	Количество листов	ОТМЕТКИ 8
		МОРЯКОВ-КОММУНИСТОВ (23 -26 апреля 1923г.); лл. 441-453.			
II5		Протоколы совещаний по вопро- сам снабжения флота всеми вида- ми довольствия	18 янв. 1924г. 22 сент 1924г.	24	Сф
II6		Штаты Кронштадтского военного порта, сведения о численности лич- ного состава порта	янв. 1924г. апр. 1924г.	58	Сф
II7		Штаты Петроградского военного порта; протоколы и сведения о рас- пределении должностей по штатам, списки личного состава порта	февр 1924г. апр. 1924г.	80	Сф
II8		Штаты Владивостокского военно- го порта и переписка об их сокра- щении	янв. 1924г. март 1924	20	Сф
II9		Штаты Хабаровского отделения Владивостокского военного порта	март 1924г.	3	Сф
II20		Штаты Севастопольского воен- ного порта; переписка об их со- кращении	янв. 1924г. апрель 1924г.	53	Сф
II21		Штаты Николаевского отделе- ния Севастопольского военного порта и переписка об их сокраще- нии	янв. 1924г. апр. 1924г.	21	Сф
II22		Отчёты о состоянии и деятель- ности Севастопольского военного порта и Николаевского отделения Севастопольского военного порта	янв. 1924г. апр. 1924г.	54	Сф
II23		Штаты Бакинского военного порта и переписка об их сокраще- нии	янв. 1924г. март 1924г.	14	Сф

Порядковый №	Дело-производ. №	НАЗВАНИЕ ДЕЛ И ДРУГИХ ЕДИНИЦ ХРАНЕНИЯ	Даты начала и окончания (крайние даты)	Количество листов	ОТМЕТКИ
I24		Материалы по вычислению стоимости ремонта кораблей Бизертской эскадры, подлежащих возвращению в СССР (протоколы, доклады, записки, расчёты, переписка)	17 дек. 1924г. 25 сент. 1925г.	158	Сф
		<u>1925 г.</u>			
I25		Приказы по Управлению помнаморси по техничеcko-хозяйственной части. Подлинные (№№1-65)	2 янв. 1925г. 30 дек. 1925г.	66	А Сф
I26		Протоколы заседаний плановой комиссии РККФ и материалы к ним	29 янв. 1925г. 13 мая 1926г.	232	Сф
I27		Протоколы заседаний плановой комиссии РККФ и материалы к ним (№№ 14-50)	30 июл. 1925г. 19 авг. 1925г.	70	Сф
I28		Материалы по результатам обследования хозяйственной деятельности Редакционно-издательского отдела Морских сил РККА (приказ, доклады, справки, сведения и др. документы)	17 янв. 1925г. 28 февр. 1925г.	158	Сф
I29		Штаты военных портов (мирного времени)	1925г.	33	Сф
		<u>1926 г.</u>			
I30		Приказы помнаморси по техничеcko-хозяйственной части. Подлинные (№№ 1-36)	2 янв. 1926г. 24 авг. 1926 г.	36	Сф
I31		Приказы помнаморси по техничеcko-хозяйственной части. Секретные, подлинные (№№ 2с - 30)	6 янв. 1926г. 8 июля 1926г.	6	Сф
I32		Протокол, доклады, ведомости и переписка о снабжении и порядке снабжения флота всеми видами довольствия	19 февр. 1926 г. 26 авг. 1926г.	198	Сф

Порядковый №	Дело-производ. №	НАЗВАНИЕ ДЕЛ И ДРУГИХ ЕДИНИЦ ХРАНЕНИЯ	Даты начала и окончания (крайние даты)	Количество листов	ОТМЕТКИ 9
<u>ТЕХНИЧЕСКОЕ УПРАВЛЕНИЕ</u> (Технический Отдел) <u>ОБЩИЙ ОТДЕЛ</u> <u>1922 г.</u>					
133		Приказы по Техническому управлению Гламортехозупра. Копии (№№ 140-364)	I июля 1922г. 30 дек. 1922г.	228	СФ
134		Циркулярные распоряжения по Техническому управлению. Подлинные (№№ 1-133)	21 март 1922г. 22 дек. 1922г.	143	СФ
135		Циркулярные распоряжения по Техническому управлению. Копии (№№ 42-133)	II июль 1922г. 28 дек. 1922г.	92	СФ
136		Штаты Технического управления и подведомственных ему учреждений <u>Анн.</u> Список рабочих и служащих типографии Моркома	сент. 1922 г. сент. 1923г.	53	СФ
137		Смета Технического управления на 1923/1924 г.	1923г. 1924г.	581	СФ
138		Отчёты о деятельности Технического управления и подведомственных ему учреждений за 1922 г. и апрель 1923 г.	1922г. апр. 1923г.	85	СФ
139		Отчёты о деятельности Технического управления и его частей	январь 1922г. апр. 1922 г.	72	СФ
140		Отчёт о деятельности Кораблестроительного отдела Технического управления за декабрь 1922 г.; решения начальника Гламортехозупра и переписка о сокращении военных портов	20 дек. 1922г. 22 окт. 1923г.	19	СФ
141		Состав морских сил Республики на 1922 г.; приказы, сведения о его изменении <u>Анн.</u> Приказ РВСР от 31 декабря 1922 г. о переименовании судов (л. 3-4)	1922г. 26 авг. 1923 г.	152	СФ

Порядковый №	Дело-производ. №	НАЗВАНИЕ ДЕЛ И ДРУГИХ ЕДИНИЦ ХРАНЕНИЯ	Даты начала и окончания (крайние даты)	Количество листов	ОТМЕТКИ
I 42		Доклады и переписка начальника Технического управления о сокращении расходов на достройку и ремонт судов, продаже недостроенных судов, утверждении производственных программ, ликвидации Николаевского военного порта, состоянии и нуждах Архангельского порта, учете имущества Моркома на Волге, управлении Кронштадтским паровым заводом и по др. вопросам	30 авг. 1922г. 19 окт. 1922г.	288	СФ
I 43		Доклады и переписка начальника Технического управления об отпуске средств на судоремонт, финансирование заводов военной промышленности, утверждении судоремонтной программы и по др. вопросам	20 окт. 1922г. 29 дек. 1922г.	210	СФ
I 44		Материалы о составлении сметы расходов по судоремонтной программе Моркома (доклады, сводки, переписка)	18 дек. 1922г. 6 дек. 1923г.	42	СФ
I 45		Протоколы, доклады, сведения, переписка о состоянии складов боеприпасов Моркома, возможности разгрузки Нижегородских и расширения Тверских складов, состоянии орудий и боеприпасов, организации хранения боеприпасов, перевооружении канонерских лодок Амурской военной флотилии	20 сент. 1922г. июнь 1923г.	476 438	СФ
I 46		Протоколы технических собеседований сотрудников	7 дека. 1922г. 6 февр. 1923г.	36	СФ
		<u>1923 г.</u>			
I 47		Приказы по Техническому управлению. Подлинные (№№ 1-150)	1 янв. 1923г. 9 мая 1923г.	151	СФ
I 48		Приказы по Техническому управлению. Подлинные (№№ 151-326)	10 мая 1923г. 31 дек. 1923г.	193	СФ

Порядковый №	Дело-производ. №	НАЗВАНИЕ ДЕЛ И ДРУГИХ ЕДИНИЦ ХРАНЕНИЯ	Даты начала и окончания (крайние даты)	Количество листов	ОТМЕТКИ
149		Приказы по Техническому управлению. Копии (№ I-326)	I янв. 1923г. 31 дек. 1923г.	334	Сф
150		Циркулярные распоряжения по Техническому управлению. Подлинные (№ I-46)	13 янв. 1923г. 14 нояб. 1923г.	51	Сф
151		Доклады начальников отделов Технического управления Начальнику управления и начальника управления в Гламортехозупр	5 янв. 1923г. 4 дек. 1923г.	58	Сф
152		Штаты и проекты штатов Технического управления и подведомственных ему учреждений	9 марта 1923г. II дек. 1923г.	140	Сф
153		Отчёт о деятельности военно-морских технических и хозяйственных органов на шге Республики за 1920 г. (печатный), отчёты отделов Технического управления и подведомственных ему учреждений за 1922 г. (январь-октябрь) # 1923 гг.; послужные списки и анкеты сотрудников управления - бывших офицеров	янв. 1923г. янв. 1924г.	460	Сф
154		Отчёты о состоянии и деятельности научно-артиллерийской комиссии, складов боеприпасов в Н. Новгороде и Твери; доклады, сведения и переписка о возможности переноса Тверских складов на новое место, состоянии артиллерии на судах Морских сил Каспийского моря, ремонте артвооружения и по др. вопросам	7 июня 1923г. 20 окт. 1923г.	621 538	Сф
155		Отчёты Кораблестроительного и Механического отделов Технического управления за 1923 г.; протоколы, доклады, сведения и переписка о ходе выполнения судостроительной и судоремонтной программ, обсуждении программ и составлении смет по ним	янв. 1923г. дек. 1923г.	288	Сф

Порядковый №	Дело-произвол №	НАЗВАНИЕ ДЕЛ И ДРУГИХ ЕДИНИЦ ХРАНЕНИЯ	Даты начала и окончания (крайние даты)	Количество листов	ОТМЕТКИ
156		Судоремонтная программа на 1923/1924 г. (§§ 15, 16, 17), доклады, ведомости и переписка об отпуске кредитов на её выполнение	окт. 1923г. март 1924г.	127	СФ
157		Судоремонтная программа на 1923/1924 гг.; протоколы, доклады, планы и переписка об отпуске кредитов и ходе её выполнения	ноябрь 1923г. дек. 1923г.	293 323	СФ
158		Представления, протоколы, доклады и переписка по обсуждению судоремонтной программы на 1923/1924 гг., ходе выполнения судоремонтной программы, списки судов, назначенных в плавание	10 мая 1923г. 17 нояб 1923г.	246	СФ
159		Журнал входящих телеграмм секретариата Технического управления	5 янв. 1923г. 15 окт. 1923г.	61	СФ
		<u>1924 г.</u>			
160		Приказы по Техническому управлению начальника Управления помкоммерси по техническо-хозяйственной части. Копии (№ 6-151)	14 янв. 1924г. 2 окт. 1924г.	132	СФ
161		Протоколы совещаний по вопросам судостроения, ходе судоремонта, зимней дислокации судов	27 февр 1924г. 3 нояб 1924г.	18	СФ
162		Материалы по составлению сметы по Техническому управлению на 1924/1925 г.	1924г. 1925г.	112	СФ
163		Смета на судостроение, судоремонт, строительные и технические расходы на 1924/1925 г. и материалы по её составлению	1924 г.	686	СФ

Порядковый №	Дело-производ. №	НАЗВАНИЕ ДЕЛ И ДРУГИХ ЕДИНИЦ ХРАНЕНИЯ	Даты начала и окончания (крайние даты)	Количество листов	ОТМЕТКИ
164		Протоколы заседаний в Техническом управлении, РВС Морских сил Балтийского моря и в других учреждениях по вопросам судоремонта	16 дек. 1924г. 16 сент. 1925г.	267	Сф
165		Протоколы и переписка о ходе достройки военных судов, демонтаже артиллерийского вооружения с ликвидируемых судов и по др. вопросам	17 янв. 1924г. 25 сент. 1924г.	169	Сф
166		Протокол и переписка о ходе ремонта судов Морских сил Балтийского моря	14 апр. 1924г. 23 авг. 1924г.	44	Сф
167		Протоколы, доклады, сведения, акты и переписка о ходе судоремонта	28 окт. 1924г. 3 июля 1925г.	334	Сф
<p><u>КОРАБЛЕСТРОИТЕЛЬНЫЙ</u></p> <p><u>ОТДЕЛ</u></p> <p><u>1921</u></p>					
168		Положение о Главном морском техническом управлении, штаты управления	1 окт. 1920г. 7 дек. 1921г.	32	Сф
169		Положение о Кораблестроительном отделе технического управления Гламортехозуп ^н а, штаты отдела	17 нояб ^я 1921г. 21 нояб ^я 1922г.	24	Сф
170		Отчёты о деятельности Кораблестроительного отдела Главного морского технического управления за 1920-1921 гг.	1920г. 1921г.	29	Сф
171		Протоколы, доклады, ведомости и переписка о состоянии судостроительных заводов, передаче судоподъёма в ведение Наркомата путей сообщения, состоянии Новороссийского военного порта, ликвидации Одесского военного порта, электрификации Севастопольского района и по др. вопросам	13 мая 1921г. 23 сент. 1922г.	218	Сф

Порядковый №	Дело-производ. №	НАЗВАНИЕ ДЕЛ И ДРУГИХ ЕДИНИЦ ХРАНЕНИЯ	Даты начала и окончания (крайние даты)	Количество листов	ОТМЕТКИ
172		Положение о Гламортехозуп [№] е, Техническом управлении; проект правил об эксплуатации доков и оплате за пользование ими; временное положение о комиссии для приема ремонтных работ на судах флота	21 окт. 1921г. 8 нояб. 1923г.	92	Сф
173		Материалы по обсуждению проекта и заказа 4-х опытных 45-тонных тяжелоорудийных катеров, снабжённых жироскопическим устройством системы И.П.Шиловского (постановление, положение, проект спецификации, чертёж, переписка)	13 февр. 1920г. 29 март 1922г.	24	Сф
174		Протоколы, доклады, сведения и переписка о ходе выполнения судостроительной и судоремонтной программ	10 янв. 1921г. 28 дек. 1921г.	92	Сф
175		Доклады, сведения и ведомости о ходе ремонта судов	16 июня 1921г. 28 дек. 1921г.	225	Сф
176		Доклады, сведения и переписка о возможности достройки крейсера "Адмирал Нахимов"	7 марта 1921г. 10 июля 1922г.	59	Сф
177		Переписка о ходе ремонта миноносцев; расчёт остойчивости миноносца типа "Войсковой"	27 авг. 1921г. 16 нояб. 1921г.	29	Сф
178		Доклады и переписка о ходе достройки и ремонта тральщиков на "Ударник"	9 марта 1921г. 26 нояб. 1921г.	26	Сф
179		Доклады и переписка о ремонте и снабжении оборудованием судов Северо-Двинской флотилии	8 сент. 1921г. 27 окт. 1921г.	9	Сф
180		Протоколы, доклады, ведомости, переписка о ремонте и оборудовании судов Чудской озёрной флотилии	20 дек. 1921г. 11 дек. 1922г.	267	Сф

Порядковый №	Дело-производ. №	НАЗВАНИЕ ДЕЛ И ДРУГИХ ЕДИНИЦ ХРАНЕНИЯ	Дата начала и окончания (крайние даты)	Количество листов	ОТМЕТКИ 12
181		Материалы комиссии, назначенной для обследования положения и выяснения мер сохранности и использования недостроенных судов (протоколы, докладные записки, акты, сведения, заключения, переписка)	11 мая 1921г. 20 дек. 1921г.	190 139	Сф
182		Ведомости и переписка об использовании судов, исключенных из списков Балтийского флота, переводе их на долговременное хранение, оценке, сдаче на слом	4 мая 1920г. январь 1922г.	102	Сф'
183		Протоколы, доклады, сведения и переписка о разборке судов, преданных в негодность, демонтаже оборудования и возможности использования его в народном хозяйстве, списки судов, подлежащих разборке	ноябрь 1921г. 2 дек. 1922г.	198	Сф'
184		Доклады, справки и переписка о возможности проводки судов с Балтийского моря на Волгу и Каспийское море	13 январь 1921г. 28 дек. 1921г.	109	Сф'
185		Переписка о возвращении тральщиков с Каспийского моря и Волги в Петроград, организации их постройки и ремонта после перехода	1 мая 1921г. 22 ноября 1921г.	73	Сф'
186		Материалы по организации водоподъемной части Технического управления Гламортехозуп ^{на} (положения, приказы, доклады, штаты, переписка)	4 фев. 1921г. 25 ноября 1921г.	82	Сф
187		Проекты положений, приказы, протоколы, штаты, доклады и переписка об организации судоподъемных работ, создании управлений по подъему затонувших судов на морях, обеспечении работ по судоподъему техническим оборудованием	16 дек. 1920г. 28 окт. 1921г.	150	Сф'

Порядковый №	Дело-производ. №	НАЗВАНИЕ ДЕЛ И ДРУГИХ ЕДИНИЦ ХРАНЕНИЯ	Даты начала и окончания (крайние даты)	Количество листов	ОТМЕТКИ
188		Доклады, ведомости и переписка о проведении судоподъемных и спасательных работ, условиях труда водолазов; штаты судоподъемных организаций и водолазных партий	янв. 1921г. 6 дек. 1921г.	160	Сф
189		Материалы об организации судоподъемных и спасательных работ на Балтийском море в 1921 г. (приказы, протоколы, доклады, штаты, переписка) <u>Анн.</u> Список военных судов, затонувших в районе Петрограда - Кронштадта; л. 3	2 окт. 1920г. 28 окт. 1921г.	117	Сф
190		Доклады и переписка о количестве судов, затонувших в районе Петрограда, расчете остойчивости посыльного судна "Кречет" в выяснении причин затопления эсминца "Брячеслав" <u>Анн.</u> Предложение П. П. Раздот-Бедина о способе подъема судов	12 февр. 1921г. 4 ноября 1921г.	34	Сф
191		Протоколы, доклады, сведения и переписка об организации и ходе спасательных и водолажных работ на Черном и Азовском морях	16 февр. 1921г. 21 дек. 1921г.	505	Сф
192		Доклады начальников Управления работ по подъему затонувших судов Черного и Азовского морей и ведомости о проведении судоподъемных и водолажных работ	27 март 1921г. 14 дек. 1921г.	169	Сф
193		Журнал телеграмм по судоподъемным и водолажным работам	9 мая 1921г. 29 окт. 1921г.	55	Сф
194		<u>1922 г.</u> Протоколы заседаний при Техническом управлении (№№ 1-12)	янв. 1922г. 5 апр. 1922г.	36	Сф

Поряд- ковый №	Дело- производ. №	НАЗВАНИЕ ДЕЛ И ДРУГИХ ЕДИНИЦ ХРАНЕНИЯ	Даты начала и окончания (крайние даты)	Количество листов	ОТМЕТКИ 13
195		Доклады начальника Корабле- строительного отдела Технического управления	6 янв. 1922г. 28 дек. 1922г.	155	СФ
196		Материалы по составлению сметы расходов по судостроению и судоремонту на 1922/1923 гг. (при- казы, сметы, доклады, расчёты, сведе- ния)	1922г.	227	СФ
197		Отчёты, обзоры и справки о деятельности Кораблестроительно- го отдела и заводов по ремонту судов морского ведомства в 1922г.	1922г.	121	СФ
198		Отчёты, сводки и сведения о ходе судоремонтных работ	2 янв. 1922г. авг. 1922г.	180	СФ
199		Сведения и ведомости о ходе достройки и ремонта судов	янв. 1922г. дек. 1922г.	147	СФ
200		Доклады, ведомости, акты, ин- струкции и переписка о сроках до- стройки боевых кораблей, приведе- ния судов в состояние долговре- менного хранения, разборке недо- строенных судов; выделении средств на ремонт миноносцев и по др. во- просам	11 февр. 1922г. 15 дек. 1922г.	246	СФ
201		Протоколы, доклады и перепис- ка о ходе постройки тральщиков типа "Ударник" на заводе "Нижего- родский теплоход"	2 янв. 1922г. 28 дек. 1922г.	54	СФ
202		Протоколы, доклады и переписка о достройке судов для Морских сил Чёрного и Азовского морей	5 янв. 1922г. 28 дек. 1922г.	200	СФ

Поряд- ковый №	Дело- производ. №	НАЗВАНИЕ ДЕЛ И ДРУГИХ ЕДИНИЦ ХРАНЕНИЯ	Даты начала и окончания (крайние даты)	Количество листов	ОТМЕТКИ
203		Дело о капитальном ремонте учебного судна "Коминтерн" (б. Память Меркурия")	19 дек. 1922г. 28 дек. 1923г.	423 428	СФ
204		Списки судов Днепровской во- енной флотилии с указанием так- тико-технических данных	7 марта 1922г. 8 июня 1922г.	27	СФ
205		Списки судов и плавучих сред- ств военных портов, акты состоя- ния судов	янов. 1922г. окт. 1922г.	159	СФ
206		Переписка о возможности пере- дачи судов Латвии и Финляндии	4 февр 1922г. 27 нояб 1922г.	12	СФ
207		Доклады, акты и переписка о состоянии судов, находящихся на долговременном хранении	16 янов. 1922г. 7 дек. 1922г.	177 174	СФ
		<u>1923 г.</u>			
208		Доклады начальника Корабле- строительного отдела	17 янов. 1923г. 10 дек. 1923г.	126	СФ
209		Судоремонтная программа на 1923 г., постановления, протоколы и доклады о предоставлении креди- тов на её осуществление	дек. 1922г. сент. 1923г.	353	СФ
210		Материалы по составлению сме- ты расходов по судостроению и су- доремонту на 1923 г. (доклады, сме- ты, расчёты, ведомости, переписка)	1923г.	277	СФ
211		Производственная программа и сметы Кораблестроительного от- дела на октябрь 1922 - октябрь 1923 г.; справки, ведомости и пе- реписка о ходе судоремонта	2 февр 1923г. 28 дек. 1923г.	190	СФ

Поряд- ковый №	Дело- производ. №	НАЗВАНИЕ ДЕЛ И ДРУГИХ ЕДИНИЦ ХРАНЕНИЯ	Даты начала и окончания (крайние даты)	Количество листов	ОТМЕТКИ 14
212		Судоремонтная программа по Ко раблестроительному отделу на 1923 г., доковая программа Крон- штадтского порта на 1922 г., справки, ведомости и переписка о размещении заказов Моркома по су- достроению и судоремонту	10 янв. 1923г. 25 окт. 1923г.	66	Сф
213		Отчёты о деятельности Корабле строительного отдела за октябрь 1922 г. - октябрь 1923 г. и ведо- мости о выполнении портами судор- ремонтных работ	12 янв. 1923г. 29 дек. 1923г.	103	Сф
214		Краткий обзор деятельности Кораблестроительного отдела за январь-октябрь 1922 г.; доклады об отпуске средств на достройку судов, сметы на достройку	25 янв. 1923г. 28 янв. 1925г.	23	Сф
215		Смета по Кораблестроительному отделу на 1923/1924 г. и матери- алы по её составлению	1923г.	172	Сф
216		Отчёты о деятельности Крон- штадтского пароходного завода им. М. Мартынова за июль-декабрь 1922 г. и водолазной механичес- кой мастерской Кронштадтского порта за 1922 г., переписка об утверждении "Правил по охране тру- да при водолазных работах"	27 февр. 1923г. 13 окт. 1923г.	44	Сф
217		Материалы по разработке уста- ва портовой службы (протоколы, положения, доклады, переписка)	ИЮЛЬ 1923г. 28 окт. 1923г.	240	Сф
218		Отчёт Технического отдела Ба- кинского военного порта за июль 1923 г.	июль 1923г.	6	Сф
219		Доклады, справки и переписка о порядке заключения договоров учреждениями морского ведомства	21 сент. 1923г. 31 дек. 1923г.	65	Сф
220		Доклады и ведомости о ходе работ по судоремонту	24 дек. 1923г. 17 сент. 1924г.	87	Сф

Порядковый №	Дело-производ. №	НАЗВАНИЕ ДЕЛ И ДРУГИХ ЕДИНИЦ ХРАНЕНИЯ	Даты начала и окончания (крайние даты)	Количество листов	ОТМЕТКИ
221		Отчёты, записки, ведомости и переписка о ходе работ по судоремонту	1 янв. 1923г. 12 июня 1923г.	257	СФ
222		Доклады и справки о возможности достройки судов для Морских сил Балтийского моря	январь. 1923г. 8 февр. 1923г.	5	СФ
223		Доклады, сведения, ведомости и переписка о ходе достройки судов для Морских сил Чёрного моря, производительности мастерских Технического отдела Севастопольского порта <u>Анн.</u> Генеральный план Севастопольского военного порта; л. 109	31 янв. 1923г. 24 сент. 1923г.	145	СФ
224		Акты и протоколы комиссии по приёму эскадренного миноносца "Незаможник"	24 авг. 1923г. 25 окт. 1923г.	148	СФ
225		Протоколы, ведомости и переписка о ходе ремонта эскадренных миноносцев	7 сент. 1923г. 31 дек. 1923г.	107	СФ
226		Протоколы, записки, чертежи, переписка о ремонте подводных лодок, проведении приёмных испытаний после ремонта	3 мая 1923г. 8 дек. 1923г.	282	СФ
227		Список судов флота с указанием тоннажа	май 1923г.	10	СФ
228		Проект моторно-парусного судна для плавания в Тихом океане; чертежи	1923г.	4	СФ
229		Протоколы, доклады, справки и переписка о продаже на слом недостроенных военных судов	23 март 1923г. 15 дек. 1923г.	321	СФ

Порядковый №	Дело-производ. №	НАЗВАНИЕ ДЕЛ И ДРУГИХ ЕДИНИЦ ХРАНЕНИЯ	Даты начала и окончания (крайние даты)	Количество листов	ОТМЕТКИ 15
230		Переписка о проведении демонстрации артиллерийских башен крейсера "Рюрик" и поддержании его на плаву	13 янв. 1923г. 18 дек. 1923г.	86	Сф
231		Протоколы, доклады, ведомости и переписка о передаче судов в Ленинградский порт на длительное и зимнее хранение	2 июня 1923г. 8 окт. 1924г.	103	Сф
232		Постановление СТО от 28 марта 1923 г. о передаче Финляндии судов по ст. 23 мирного договора между РСФСР и Финляндией. Копия	апрель 1923г.	3	Сф
233		Доклады и переписка об организации работ по подъёму затонувших судов и грузов	11 янв. 1923г. 27 февр. 1923г.	12	Сф
234		Доклад и переписка о возможности перевода спасательного судна "Коммуна" на Чёрное море и целесообразности подъёма судов, затонувших на Чёрном и Балтийском морях	23 янв. 1923г. 28 дек. 1923г.	25	Сф
==== 1924 г. ====					
235		Доклады начальника Кораблестроительного отдела начальнику Технического управления	10 янв. 1924г. июнь 1924г.	21	Сф
236		Докладные записки, протоколы, справки, акты и переписка о составлении смет на судостроение и судоремонт, сдаче судов на слом, ремонте судов и по др. вопросам	январь 1924г. 31 июля 1924г.	170	Сф
237		Предполагаемая программа и ведомости модернизации судов	дек. 1924г. май 1925г.	5	Сф
238		Отчёты Кораблестроительного отдела за январь-март 1924 г.	январь 1924г. март 1924 г.	6	Сф

Порядковый №	Дело-производ. №	НАЗВАНИЕ ДЕЛ И ДРУГИХ ЕДИНИЦ ХРАНЕНИЯ	Даты начала и окончания (крайние даты)	Количество листов	ОТМЕТКИ
					16
249		Протоколы и переписка об организации работ по снятию с мели и подъёму затонувших судов	13 окт. 1924г. 28 авг. 1925г.	65	Сф
250		Доклады, отчёты, договор и переписка о подготовке работ по подъёму ЭПРОН"ов судов на Чёрном море и отпуске средств на проведение судоподъёмных работ	15 март 1924г. 4 окт. 1924г.	272	Сф
		<u>1925 г.</u>			
251		Протоколы, акты и переписка о достройке кораблей, приёме кораблей после ремонта, о снятии миноносца "Капитан Белли" с берега в районе Лисьего Носа и по др. вопросам	16 февр. 1925г. 10 сент. 1925г.	454	Сф
252		Протоколы и переписка о ходе модернизации и ремонта линкоров	1 окт. 1925г. 3 июля 1926г.	102	Сф
253		Протоколы, отчёты, ведомости, акты и переписка о достройке крейсера "Профинтери", деятельности кораблестроительной части Кронштадтского порта, ходе строительства и ремонта кораблей и по др. вопросам	27 марта 1925г. 5 окт. 1925г.	300	Сф
254		Акт о передаче эсминца "Новик" в ведение Северной судостроительной верфи	2 окт. 1925г.	20	Сф
255		Протоколы, акты, спецификация и переписка об уточнении проекта и ходе строительства эскадренного миноносца "Фрунзе"	17 дек. 1925г. 31 мая 1926г.	252	Сф
256		Калькуляция ремонтных работ на подводных лодках на 1925/1926 г.	1925г.	45	Сф

Порядковый №	Цело-производ. №	НАЗВАНИЕ ДЕЛ И ДРУГИХ ЕДИНИЦ ХРАНЕНИЯ	Даты начала и окончания (крайние даты)	Количество листов	ОТМЕТКИ
257		Материалы по проведению ремонтно-восстановительных работ на кораблях отряда судов Днепровской флотилии (протоколы, акты, сметы, записки, переписка)	II окт. 1925г. 5 апр. 1926г.	445	Сф
258		Переписка о постройке глессера по проекту Центрального гидро-аэродинамического института	7 мая 1925г. 30 сент. 1925г.	121	Сф
259		Учётные карточки и формуляры плавсредств, передаваемых морскому ведомству в морских крепостях	II окт. 1925г.	284	Сф
260		Протокол заседания кораблестроительной секции НТК и переписка о возможности применения железобетона в судостроении	6 марта 1925г. 30 сент. 1925г.	25	Сф
261		Протоколы, расчёты и переписка о целесообразности применения железобетона для судоремонта	18 сент. 1925г. 20 мая 1926г.	24	Сф
262		Переписка о передаче Центральной фондовой комиссии судов на слом	11 нояб. 1925г. 28 дек. 1925г.	22	Сф
263		Выписки из спецификации французского крейсера в 10.000 тонн типа "Джкенъ"	[1925г.]	23	Сф
264		<p style="text-align: center;"><u>МЕХАНИЧЕСКИЙ ОТДЕЛ</u></p> <p style="text-align: center;">1921 г. +++++</p>			
264		Ведомости о состоянии работ по ремонту и постройке судов	июнь 1921г. май 1922г.	102	Сф

Порядковый №	Дело-производ. №	НАЗВАНИЕ ДЕЛ И ДРУГИХ ЕДИНИЦ ХРАНЕНИЯ	Даты начала и окончания (крайние даты)	Количество листов	ОТМЕТКИ
265		Программа ремонта и достройки судов Балтийского флота на 1921 г.; сведения о выполнении заказов морского ведомства	5 янв. 1921г. дек. 1921г.	116	Сф
266		Таблица потребности Моркома в топливе на октябрь 1923 - октябрь 1924 г.; смета расходов на январь-март 1923 г.; доклады, сведения и переписка о прокладке кабеля через горло Белого моря в 1916/1917 г.	дек. 1916г. 1923г.	314	Сф
267		Материалы комиссии по обследованию Автоотдела и 2 Морского автоотряда Гламортехозуп ^н а (протокол, доклады, рапорты, списки и переписка)	7 дек. 1921г. 19 дек. 1922г.	131	Сф
268		Приказ по 3 Морскому автоотряду о формировании отряда	27 сент. 1921г.	11	Сф
269		Протоколы совещания ликвидационной комиссии Петроградской части Моркома; выписка из приказа о создании 3 морского автоотряда	1 июля 1921г. 10 февр. 1922г.	11	Сф
<u>1922 г.</u>					
270		Смета Механического отдела Технического управления на 1922/1923 г., отчёты отдела; протоколы, доклады, сведения и переписка о ходе судоремонта, работе судоремонтных мастерских портов, приведения линкора "Парижская Коммуна" в состояние долговременного хранения; докладная записка И.И. Блунфельда о проекте радиотелеграфной баканмачты, чертёж мачты	янв. 1922г. 25 дек. 1922г.	231 269	Сф
271		Смета Моркома на январь-сентябрь 1922 г.; сметы Механического отдела на 1922/1923 гг.; докладные записки, сводки, сведения о распределении судоремонтных заказов по заводам, отпуске кре-	1922г. 1923г.	186	Сф

Порядковый №	Дело-производ. №	НАЗВАНИЕ ДЕЛ И ДРУГИХ ЕДИНИЦ ХРАНЕНИЯ	Даты начала и окончания (крайние даты)	Количество листов	ОТМЕТКИ
272		датов на судоремонт Отчёты Механического отдела	январь. 1922г. декабрь. 1922г.	142	СФ
273		Сведения и ведомости о техническом состоянии портов и портовых мастерских	декабрь. 1922г. октябрь. 1923г.	52	СФ
274		Доклады, сметы и переписка о восстановлении центральной электростанции Кронштадтского порта и отпуске средств на оплату восстановительных работ	11 октябрь. 1922г. 27 декабрь. 1922г.	54	СФ
275		Список заказов Механического отдела за 1916-1921 гг., сведения о ходе ремонта судов (по механической части)	февраль. 1922г. декабрь. 1922г.	142	СФ
276		Доклады и переписка о подготовке механизмов линкоров "Полтава" и "Гангут" к долговременному хранению	5 сентябрь. 1922г. 26 декабрь. 1922г.	74	СФ
277		Историческая справка по вопросу снабжения флота углем и расходе его за период с 1912 по 1917 гг.	1922г.	22	СФ
278		Распоряжения, доклады, инструкции, сведения и переписка об обеспечении портов автотранспортом, использовании автомобилей	4 сентябрь. 1922г. 29 декабрь. 1924г.	162	СФ
279		Положение о Петроградской авторемонтной мастерской Моркома (3 авторемонтной мастерской), протокол, акт и переписка о состоянии и работе мастерской	18 январь. 1922г. 15 марта. 1922г.	51	СФ
280		Приказы ликвидационной комиссии 3 авторемонтной мастерской Моркома. Подлинные (№№ 1-16)	1 апрель. 1922г. 31 мая. 1922г.	10	СФ

Порядковый №	Дело-производ. №	НАЗВАНИЕ ДЕЛ И ДРУГИХ ЕДИНИЦ ХРАНЕНИЯ	Даты начала и окончания (крайние даты)	Количество листов	ОТМЕТКИ
281		<p>Протоколы заседания ликвидационной комиссии 3 авторемонтной мастерской Моркома (№№ 1-7)</p> <p><u>1923 г.</u></p>	16 март 1922 г. 26 апр. 1922 г.	8	СФ
282		Смета Механического отдела на 1923/1924 гг.	1923 г.	60 120	СФ
283		Смета Механического отдела на 1923/1924 гг.	1923/ 1924 гг.	148	СФ
284		Смета Механического отдела на 1923/1924 г.	июнь 1923 г. нояб. 1923 г.	81	СФ
285		Отчёты Механического отдела за 1922-1923 гг.	янв. 1923 г. дек. 1923 г.	213	СФ
286		Отчёты Механического отдела за 1922 и 1923 гг.; протоколы, доклады, отчёты, записки и переписка о работе механических отделов портов, положении Николаевских государственных заводов, достройке эскадренного миноносца "Занте", ходе судоремонта, подготовке учебных судов "Аврора" и "Комсомолец" к заграничному плаванию и по др. вопросам	нояб. 1922 г. дек. 1923 г.	215 279	СФ
287		Материалы о передаче вопросов технического снабжения из ведения Хозяйственного в ведение Технического управления Гламортехозупр"а (протоколы, сметы, ведомости, заявки и переписка)	25 мая 1923 г. 8 янв. 1924 г.	228	СФ
288		Приказы Гламортехозупр"а и протоколы заседаний комиссии по передаче текущего судоремонта в ведение портов	23 янв. 1923 г. 13 июля 1923 г.	53	СФ

Порядковый №	Дело-производ. №	НАЗВАНИЕ ДЕЛ И ДРУГИХ ЕДИНИЦ ХРАНЕНИЯ	Даты начала и окончания (крайние даты)	Количество листов	ОТМЕТКИ
289		Справки, сведения и ведомости командиров портов о состоянии технического оборудования портов	22 марта 1923г. 10 дек. 1923г.	180	СФ
290		Материалы по инспектированию Технического отдела Кронштадтского военного порта (положение, протоколы, ведомости, сметы, справки)	март 1923г.	76	СФ
291		Материалы по инспектированию Технического отдела Петроградского военного порта (доклады, выписки из штатов, сведения)	март 1923г.	16	СФ
292		Доклад специальной комиссии о состоянии Бакинского военного порта; ведомость заказов Механического отдела; акты и ведомости о ремонте механизмов крейсера "Аврора" и др. документы	7 февр. 1923г. 27 нояб. 1923г.	132	СФ
293		Судоремонтная программа Балтийского флота на 1923/1924 г.; протоколы, сметы, расчёты и переписка об организации работ и ходе выполнения программы	нояб. 1923г. май 1924г.	569 571	СФ
294		Сведения, справки и ведомости о ходе ремонта судов	1 янв. 1923г. 27 нояб. 1923г.	252	СФ
295		Акты приёмки судовых механизмов эскадренных миноносцев после ремонта	май 1923г.	178	СФ
296		Акты приёмки судовых механизмов эскадренных миноносцев "Сталин" и "Зиновьев" после ремонта	апр. 1923г. июнь 1923г.	180	СФ

Порядковый №	дело-производ. №	НАЗВАНИЕ ДЕЛ И ДРУГИХ ЕДИНИЦ ХРАНЕНИЯ	Даты начала и окончания (крайние даты)	Количество листов	ОТМЕТКИ 19
297		Акты приёмки судовых механизмов после ремонта; протоколы комиссии по рассмотрению сметы Механического отдела на 1923 - 1924 гг.	12 янв. 1923г. авг. 1923г.	384	Сф
298		Акты приёмки судовых механизмов после ремонта	янв. 1923г. июль 1923г.	290	Сф
299		Акты приёмки судовых механизмов после ремонта	апр. 1923г. июль 1923г.	269	Сф
300		Акты приёмки электрооборудования эскадренных миноносцев после ремонта	май 1923 июль 1923г.	287	Сф
301		Приказ, протокол и переписка о порядке реализации пришедшего в негодность имущества 1924 г. =+++++=	нояб. 1923г. дек. 1924г.	117	Сф
302		Смета Механического отдела на 1924/1925 гг. и материалы к ней	1924г.	117	Сф
303		Сводки и сведения о состоянии и ходе судоремонта	февр. 1924г. июль 1924г.	33	Сф
304		Протоколы, сведения и переписка о ходе выполнения судоремонтной программы	13 нояб. 1924г. 12 окт. 1925г.	191	Сф

Поряд- ковый №	Дело- производ. №	НАЗВАНИЕ ДЕЛ И ДРУГИХ ЕДИНИЦ ХРАНЕНИЯ	Даты начала и окончания (крайние даты)	Количество листов	ОТМЕТКИ
305		Акт комиссии по передаче Ле- нинградскому военному порту орга- низации долговременного хранения судов	25 март 1924 г.	3	Сф
		1925 г. =====			
306		Смета Механического отдела на 1925/1926 г. и материалы по её со- ставлению	1925 г. 1926 г.	159 160	Сф
307		Протоколы и акты приёмных ис- пытаний эскадренного миноносца "Петровский"	1 0 апр 1925 г. 10 июня 1925 г.	241	Сф
308		Протоколы и акты приёмных ис- пытаний эскадренного миноносца "Шаумян"	8 окт. 1925 г. 9 дек. 1925 г.	195	Сф
309		Отчёт и заключение по устано- влению причин обожжания тур- бин на эскадренных миноносцах	19 мая 1925 г.	60	Сф
310		Записки о состоянии дизеле- строения в Германии и США, о по- стройке судов с дизельными ус- тановками	1925 г.	116	Сф
		1926 г. =====			
311		Протоколы технического со- вещания Механического отдела	15 янв. 1926 г. 7 окт. 1926 г.	10	Сф
		<u>Артиллерийский отдел</u>			
		1921 г. =====			
312		Материалы по составлению сме- ты по артиллерийской части мор- ского ведомства на 1921 г. (сме-	1921 г.		Сф

Порядковый №	Дело-произвол. №	НАЗВАНИЕ ДЕЛ И ДРУГИХ ЕДИНИЦ ХРАНЕНИЯ	Даты начала и окончания (крайние даты)	Количество листов	ОТМЕТКИ 20
		ты, объяснительные записки, расчёты и переписка)		192	
313		Отчёты Артиллерийского отдела Технического управления	1918г. 1922г.	69	Сф
314		Отчёты о работе Артиллерийского отдела, штаты артиллерийских складов Моркома	янв. 1921г. нояб. 1922г.	127	Сф
315		Положение и штаты Морского полигона и Комиссии морских артиллерийских опытов; докладные записки и переписка об организации работы, оборудовании полигона	20янв. 1921г. 16окт. 1921г.	172	Сф
316		Отзывы Комиссии морских артиллерийских опытов и Кораблестроительного отдела на программу опытных артстрельб, доклады, ведомости о порядке окраски снарядов, наличии практического боезапаса на Балтийском флоте и др. документы	11июня 1913г. 1 янв. 1924г.	156	Сф
317		Доклады, протоколы, сведения, ведомости и переписка о достройке и оборудовании морского и военноартиллерийского полигонов, наличии вооружения и боеприпасов на складах и в портах, изготовлении научно-технической лабораторией боеприпасов для флота; списки сотрудников Артиллерийского отдела и складов	17 окт. 1921г. 16 дек. 1922г.	230	Сф
318		Сведения о выполнении заводами заказов Артиллерийского отдела; регистрационные карты браковщиков отдела	янв. 1921г. дек. 1922г.	23	Сф

Порядковый №	Дело-производ. №	НАЗВАНИЕ ДЕЛ И ДРУГИХ ЕДИНИЦ ХРАНЕНИЯ	Даты начала и окончания (крайние даты)	Количество листов	ОТМЕТКИ
319		Ведомости наличия вооружения и боеприпасов на складах Кронштадтского порта, переписка о ходе работ по снаряжению боеприпасов	янв. 1921г. дек. 1921г.	433	СФ
320		Сведения о наличии и состоянии боеприпасов на складах Петроградского порта	авг. 1920г. март 1922г.	62	СФ
321		Ведомости наличия вооружения и боеприпасов на складах Нижегородского порта и на складе ст. Семibrатово	февр. 1921г. дек. 1921г.	83	СФ
322		Дело о результатах обследования артиллерийских складов Моркома на ст. Семibrатово	28 окт. 1920г. 9 марта 1922г.	21	СФ
		1922 г. =====			
323		Приказы по артиллерии РККА. Копии	II дек. 1922г. 27 нояб. 1923г.	155	СФ
324		Производственная программа Артиллерийского отдела на 1922 г., сведения, ведомости и переписка о ходе её выполнения заводами	5 янв. 1922г. окт. 1922г.	245	СФ
325		Отчёты Артиллерийского отдела и Нижегородских минноартиллерийских складов	окт. 1922г. сент. 1924г.	207	СФ
326		Инструкции и руководства по артиллерийской части и переписка об их составлении	8 июня 1922г. 28 дек. 1922г.	76	СФ

Серийный №	Дело-производ. №	НАЗВАНИЕ ДЕЛ И ДРУГИХ ЕДИНИЦ ХРАНЕНИЯ	Даты начала и окончания (крайние даты)	Количество листов	ОТМЕТКИ
					21
327		Протоколы, доклады, сметы и переписка о постройке помещений на артиллерийских и минных складах Моркома в г.Тверь и г.И.-Новгороде, списки личного состава складов	янв. 1922г. дек. 1922г.	320	СФ
328		Доклад, записки и переписка об отчуждении земельных участков для полигона и стрельбищ и достройке морского и военно-артиллерийского полигонов	II авг. 1922г. 13 нояб. 1922г.	23	СФ
329		Сведения и ведомости о наличии вооружения и боеприпасов на складах портов	март 1922г. дек. 1922г.	129	СФ
330		Ведомости наличия вооружения и боеприпасов на складах Кронштадтского и Петроградского портов	янв. 1922г. дек. 1922г.	432	СФ
331		Доклад о состоянии артиллерийских мастерских Севастопольского порта, сведения и ведомости о наличии вооружения и боеприпасов на складах портов	янв. 1922г. июнь 1922г.	154	СФ
332		Доклады, ведомости и переписка о приведении башенных артиллерийских установок в состояние длительного хранения, ремонте башенных установок и по др. вопросам	2 янв. 1922г. 14 дек. 1922г.	124	СФ
333		Доклады, расчёты, ведомости и переписка о демонтаже судовых артиллерийских установок и установке их на береговых батареях, ремонте судовой артиллерии, достройке башен для береговой артиллерии	март 1922г. дек. 1922г.	152	СФ

Порядковый №	Дело-производ. №	НАЗВАНИЕ ДЕЛ И ДРУГИХ ЕДИНИЦ ХРАНЕНИЯ	Даты начала и окончания (крайние даты)	Количество листов	ОТМЕТКИ
334		<p>Протоколы, доклады и переписка о демонтаже судовых артиллерийских установок, передаче орудий сухопутным частям, разборке судов</p> <p style="text-align: center;"><u>1923 г.</u></p>	22 дек. 1922 г. 19 ноября 1923 г.	74	Сф
335		<p>Материалы по составлению сметы по артиллерийской части на 1923 г. (доклады, сметы, справки, ведомости, расчёты и переписка)</p>	1923 г.	493	Сф
336		<p>Сметы по Артиллерийскому отделу, ведомости и сведения для их составления</p>	1923 г. 1925 г.	124	Сф
337		<p>Протоколы, сметы, записки, ведомости об утверждении и ходе выполнения судоремонтной программы Моркома на 1923 и 1924 г. по артиллерийской части, отпуске кредитов на её выполнение</p>	сент. 1923 г. дек. 1923 г.	290	Сф
338		<p>Доклады, рапорты и переписка о состоянии артиллерийских мастерских и лаборатории в Кронштадтском порту, выполнении заводами заказов Артиллерийского отдела и по др. вопросам</p>	февр. 1923 г. окт. 1923 г.	78	Сф
339		<p>Доклады, сметы, сведения и переписка об отведении земельных участков под полигоны, работе Морского артиллерийского полигона, выборе места для постройки артиллерийских складов; ведомости на выдачу денежного содержания сотрудникам Особой технической комиссии по наблюдению за порохами и взрывчатыми веществами</p>	январь 1923 г. 7 дек. 1923 г.	223	Сф

Поряд- ковый №	Дело- производ. №	НАЗВАНИЕ ДЕЛ И ДРУГИХ ЕДИНИЦ ХРАНЕНИЯ	Даты начала и окончания (крайние даты)	Количество листов	ОТМЕТКИ <i>27</i>
340		Ведомости наличия вооружения и боеприпасов и ходе работ в артиллерийских мастерских Кронштадтского военного порта	ноябрь 1923г. авг. 1924г.	233	<u>СФ</u>
341		Ведомости наличия боеприпасов в портах и на складах	янв. 1923г. сент. 1923г.	438 481	<u>СФ</u>
342		Протоколы, доклады, ведомости и переписка о наличии и состоянии вооружения и боеприпасов в портах и на складах; необходимость организации артиллерийской ремонтной мастерской, ремонте корабельной артиллерии и по др. вопросам	июль 1923г. дек. 1923г.	512 522	<u>СФ</u>
343		Ведомости наличия вооружения и боеприпасов в портах и на складах	нояб. 1923г. июль 1924г.	549	<u>СФ</u>
<p>1924 г. =====</p>					
344		Производственная программа и смета по Артиллерийскому отделу на 1924/1925 гг.	1924г.	137	<u>СФ</u>
345		Производственная программа Артиллерийского отдела на 1924 г. протоколы, сведения, договора и переписка о ходе её выполнения	янв. 1924г. июль 1924г.	535 509	<u>СФ</u>
346		Сметы по Артиллерийскому отделу и минно-артиллерийским складам на 1924/1925 г., материалы по их составлению	июль 1924г. дек. 1924г.	286	<u>СФ</u>

Порядковый №	Дело-производ. №	НАЗВАНИЕ ДЕЛ И ДРУГИХ ЕДИНИЦ ХРАНЕНИЯ	Даты начала и окончания (крайние даты)	Количество листов	ОТМЕТКИ
347		Журналы Научно-артиллерийской комиссии; отчёты Артиллерийского отдела и Нижегородских минно-артиллерийских складов; доклады, ведомости и переписка о состоянии морской артиллерии, наличии боеприпасов во Владивостокском порту, испытании приборов управления артиллерийским огнём, состоянии оружия в Военно-морском училище и по др. вопросам	3 янв. 1924г. 4 марта 1924г.	424 287	Сф
348		Доклады, ведомости, акты и переписка о проведении испытаний аппаратов системы инженера Гарца, наличии и расходе боеприпасов в портах, состоянии складов и по др. вопросам	15 нояб. 1924г. 18 мая 1925г.	265	Сф
349		Ведомости наличия и расхода вооружения и боеприпасов в портах, о ходе работ в артиллерийских мастерских портов	нояб. 1-924г. апр. 1925г.	309 226	Сф
350		Ведомости наличия вооружения и боеприпасов в Ленинградском военном порту, на Нижегородских и Тверских минно-артиллерийских складах	янв. 1924г. июль 1924г.	54	Сф
351		Ведомости наличия вооружения и боеприпасов в Бакинском, Архангельском, Владивостокском и Хабаровском портах	янв. 1924г. июль 1924г.	66	Сф
352		Ведомости наличия вооружения и боеприпасов в Севастопольском порту	янв. 1924г.	30	Сф
353		Ведомости наличия вооружения и боеприпасов в портах и на складах	июль 1924г. окт. 1924г.	618	Сф

Порядковый №	Дело-производ. №	НАЗВАНИЕ ДЕЛ И ДРУГИХ ЕДИНИЦ ХРАНЕНИЯ	Даты начала и окончания (крайние даты)	Количество листов	ОТМЕТКИ 23
854		Ведомости наличия вооружения и боеприпасов в портах и на складах, отчёты Нижегородских минно-артиллерийских складов <u>1925 г.</u>	окт. 1924г. май 1925г.	236	Сф
855		Сметы по артиллерийской части Морских сил Чёрного моря, Морских сил Каспийского моря, Убеко-Севера, Нижегородских и Тверских минно-артиллерийских складов на 1925/1926 гг.	1925г.	152	Сф
856		Отчёт Нижегородских минно-артиллерийских складов за 1923/1924 г. 5 положения, протоколы, доклады и переписка об упорядочении и состоянии складов боеприпасов, наличии вооружения и боеприпасов в портах, управлении воздушной обороной по др. вопросам	февр. 1925г. июнь 1925г.	510	Сф
857		Сведения и ведомости о наличии и состоянии вооружения на складах	29 окт. 1925г. 6 мая 1926г.	288	Сф
858		Ведомости наличия на флоте артиллерийского вооружения, боеприпасов и порохов	июль 1925г.	7	Сф
		<u>ОСОБАЯ ТЕХНИЧЕСКАЯ КОМИССИЯ</u> <u>ПО НАБЛЮДЕНИЮ</u> <u>ЗА ПОРОХАМИ И ВЗРЫВЧАТЫМИ</u> <u>ВЕЩЕСТВАМИ</u> <u>1921 г.</u>			
859		Протоколы заседаний Особой технической комиссии по наблюдению за порохами и взрывчатыми веществами	12 нояб 1918г. 26 мая 1922г.	130	Сф

Порядковый №	Дело-производ. №	НАЗВАНИЕ ДЕЛ И ДРУГИХ ЕДИНИЦ ХРАНЕНИЯ	Даты начала и окончания (крайние даты)	Количество листов	ОТМЕТКИ
360		Протоколы заседаний Особой технической комиссии по наблюдению за порохами и взрывчатыми веществами	3 янв. 1920г. 29 дек. 1922г.	166	СФ
361		Материалы Особой технической комиссии по наблюдению за порохами и взрывчатыми веществами (положение, приказы, протоколы, штаты и др.)	февр. 1919г. 29 дек. 1922г.	151	СФ
362		Инструкции, ведомости, акты и переписка о работе Особой комиссии по осмотру порохов и взрывчатых веществ	2 янв. 1920г. 18 окт. 1922г.	133	СФ
<u>1922 г.</u>					
363		Доклады, протоколы заседаний и сведения о работе Особой технической комиссии по наблюдению за порохами и взрывчатыми веществами	14 февр. 1922г. 25 дек. 1922г.	50	СФ
364		Протоколы заседаний комиссии по наблюдению за порохами и взрывчатыми веществами, доклады, ведомости и переписка о работе артиллерийских лабораторий, состоянии пороховых складов, уничтожении и хранении порохов и зарядов	24 марта 1922г. 19 дек. 1922г.	74	СФ
365		Доклады, сведения и переписка о состоянии и работе морского артиллерийского полигона и комиссии морских артиллерийских ольтов, отчёт о работе полигона	2 февр. 1922г. 30 нояб. 1922г.	116	СФ
<u>1923 г.</u>					
366		Протоколы заседаний Особой технической комиссии по наблюдению за порохами и взрывчатыми веществами	6 янв. 1923г. 15 июня 1923г.	27	СФ

Порядковый №	Дело-производ. №	НАЗВАНИЕ ДЕЛ И ДРУГИХ ЕДИНИЦ ХРАНЕНИЯ	Даты начала и окончания (крайние даты)	Количество листов	ОТМЕТКИ 24
367		<p>Доклады и отчёт Особой технической комиссии по наблюдению за порохами и взрывчатыми веществами за 1922 г.; правила о порядке снабжения и хранения боеприпасов на кораблях</p> <p style="text-align: center;">МИННЫЙ ОТДЕЛ</p> <p style="text-align: center;"><u>1921 г.</u></p>	<p>авг. 1923г. дек. 1923г.</p>	54	СФ
368		<p>Приказы по Главному морскому техническому управлению, по Главному морскому техническо-хозяйственному управлению. Копии</p>	<p>10 янв. 1921г. 20 дек. 1921г.</p>	106	СФ
369		<p>Доклады начальника Минного отдела начальнику технического управления</p>	<p>11 янв. 1921г. 10 янв. 1922г.</p>	32	СФ
370		<p>Пятилетняя минная и тральная программа; доклады, сведения и переписка о ходе выполнения минной программы и снабжения флотов и флотилий минным оружием</p>	<p>8 янв. 1921г. 24 дек. 1921г.</p>	207	СФ
371		<p>Сведения о ходе выполнения за водами заказов Минного отдела по минной и тральной программам</p>	<p>дек. 1920г. дек. 1921г.</p>	442	СФ
372		<p>Доклады, записки и переписка об оборудовании минных мастерских и складов, состоянии минных работ в Кронштадтском порту, порядке введения на заводах сдельной оплаты труда</p> <p>Анн. Приказ командира Главвоенпорта Чёрноазмореи о ликвидации портов и баз снабжения на Чёрном море; л. 102</p>	<p>31 янв. 1921г. 18 окт. 1921г.</p>	129	СФ

Порядковый №	Дело-производ. №	НАЗВАНИЕ ДЕЛ И ДРУГИХ ЕДИНИЦ ХРАНЕНИЯ	Даты начала и окончания (крайние даты)	Количество листов	ОТМЕТКИ
373		Ведомости наличия мин и тралов в портах и на складах	дек. 1920г. дек. 1921г.	247	СФ
374		Выписка из журналов заседаний постоянной междуведомственной комиссии при поморском о возна-граждении П.П.Киткина за изобретение патрона катерного трала и по др. вопросам	7 февр. 1921г. 24 дек. 1921г.	22	СФ
375		Доклад и переписка о сборке, испытании и приёмке электромагнитного трала системы Шрейбера-Павлинова. Чертеж трала, л.99	3 янв. 1921г. 21 апр. 1922г.	106	СФ
376		Журнал входящих телеграмм Минного отдела	3 янв. 1921г. 29 дек. 1921г.	86	СФ
377		Журнал исходящих телеграмм	3 янв. 1921г. 26 дек. 1921г.	89	СФ
<u>1922 г.</u> =====					
378		Доклады начальника Минного отдела начальнику технического управления	5 янв. 1922г. 27 дек. 1922г.	71	СФ
379		Сметы по минно-тральной части флота на 1922/1923, 1923/1924 гг. и материалы по их составлению	1922г. 1924г.	154	СФ
380		Отчёты о работе Минного отдела	янв. 1922г. сент. 1922г.	516	СФ

Поряд- ковый №	Дело- производ. №	НАЗВАНИЕ ДЕЛ И ДРУГИХ ЕДИНИЦ ХРАНЕНИЯ	Даты начала и окончания (крайние даты)	Количество листов	ОТМЕТКИ 25
381		Протоколы, доклады, сведения и переписка о ходе выполнения минно-тральной программы 1922 г.	5 янв. 1922г. 28 дек. 1922г.	200	Сф
382		Донесения минных приёмщиков о ходе выполнения минно-тральной программы	2 янв. 1922г. 28 дек. 1922г.	74	Сф
383		Программы минно-тральных опытов и минных опытов для создания корабля будущего; доклад об испытании буй-паравана и др. документы	20 мая 1922г. 21 дек. 1922г.	81	Сф
384		Доклад о деятельности Гламортехозуп ^н а за январь 1922 г.; доклады, сведения и переписка о снабжении частей самодвижущимися минами и минами заграждения, организации хранения мин, ходе выполнения заказов минного отдела	4 янв. 1922г. 7 дек. 1922г.	230	Сф
385		Протоколы, доклады и переписка о рассмотрении предложений и изобретений по минному оружию (в том числе: магнитной мины системы Н.П. Дорогова, В.Я. Павлинова, Харитоновича; приспособлений для мин типа "Рыбка", донного трала и др.)	26 янв. 1922г. 25 дек. 1922г.	119	Сф
386		Доклады и переписка о преобразовании Депо тральных опытов в Депо минно-тральных опытов, обеспечении Депо имуществом и инвентарём, отчёты о работе Депо и научно-технической комиссии минно-тральных опытов	28 март 1922г. 29 дек. 1922г.	135	Сф
387		Доклады, сведения и переписка о состоянии минных складов Моркома, оборудовании складов и минно-заливочных мастерских в портах	21 янв. 1922г. 28 дек. 1922г.	118	Сф

Поряд- ковый №	Дело- производ. №	НАЗВАНИЕ ДЕЛ И ДРУГИХ ЕДИНИЦ ХРАНЕНИЯ	Даты начала и окончания (крайние даты)	Количество листов	ОТМЕТКИ
388		Ведомости наличия минного и трального имущества в портах и складах <u>1923 г.</u>	1 дек. на 1922г. 1 дек. 1923г.	491 487	Сф
389		Доклады начальника Минного отдела начальнику Технического управления	4 янв. 1923г. 20 дек. 1923г.	63	Сф
390		Материалы по составлению сметы по Минному отделу на 1923 г. (протокол, сметы, доклады, ведомости, сведения)	нояб. 1921г. дек. 1922г.	224	Сф
391		Доклады и переписка о деятельности комиссии минно-тральных опытов, заказе оборудования и отпуске средств на работы комиссии	2 янв. 1923г. 12 дек. 1923г.	126	Сф
392		Доклады, справки, сметы и переписка о закреплении земельных и водных участков за минно-пристрелочными станциями; передаче завода "Русский Уайтхед" в Феодосии в ведение Промвоенсовета и по др. вопросам Анн. Чертеж плотика для защиты проливов и рейдов минами Уайтхеда (1904 г.); л. 459	2 янв. 1923г. 31 дек. 1923г.	461	Сф
393		Переписка о проведении испытаний магнитного замыкателя системы Н.П. Дорогова и В.Я. Павлинова	12 янв. 1923г. 31 дек. 1923г.	57	Сф
394		Протоколы, доклады и переписка о заказах, изготовлении и проведении испытаний тралов	3 янв. 1923г. 22 дек. 1923г.	432	Сф

Поряд- ковый №	дело- производ. №	НАЗВАНИЕ ДЕЛ И ДРУГИХ ЕДИНИЦ ХРАНЕНИЯ	Даты начала и окончания (крайние даты)	Количество листов	ОТМЕТКИ 26
		<u>1924 г.</u>			
395		Доклады начальника Минного отдела начальнику Технического управления	26 февр 1924г. 25 июн 1924г.	6	Сф
396		Материалы по составлению сме ты по минно-тральной программе на 1924/1925 г. (сметы, доклады, ведомости, расчёты)	янв. 1924г. окт. 1924г.	177	Сф
397		Протокол, доклады и переписка о необходимости продолжения ра- бот по переконструированию маг- нитного замыкателя, формировании минного полигона и комиссии мор- ских минных опытов и отпуске средств на их содержание, испыта- нии английских параванов	3 янв. 1924г. 13 авг. 1924г.	30	Сф
398		Отчёт о работе минной мастер ской Севастопольского порта за 1923 г., списки личного состава мастерской	26 янв. 1924г. 18 нояб 1924г.	43	Сф
399		Протокол, справки и сведения о наличии и состоянии минного боезапаса в портах	2 дек. 1924г. 22 апр 1925г.	20	Сф
400		Протоколы, доклады, переписка о состоянии боевого запаса мин заграждения, изготовлении и испы- тании мин заграждения	янв. 1924г. сент. 1924г.	495	Сф
401		Ведомости о наличии, состоя- нии и движения минного и траль- ного имущества в портах и на складах	янв. 1924г. нояб. 1924г.	348	Сф

Поряд- ковый №	Дело- производ. №	НАЗВАНИЕ ДЕЛ И ДРУГИХ ЕДИНИЦ ХРАНЕНИЯ	Даты начала и окончания (крайние даты)	Количество листов	ОТМЕТКИ
402		Материалы по испытанию ан- глийских параванов на эскадрен- ном миноносце "Карл Маркс" (про- токолы, отчёты, переписка)	15 нояб. 1924г. 14 июля 1925г.	36	СФ
403		Протокол, доклады и переписка о заказе и изготовлении опытных образцов донного трала	2 янв. 1924г. 9 июля 1924г.	186	СФ
		1925 г. =====			
404		Сведения о наличии, состоянии и ремонте миногого вооружения на складах	3 окт. 1925г. 13 марта 1926г.	49	СФ
405		Акты приёмной пристрелки тор- пед	25 окт. 1925г.	84	СФ
		<u>РАДИОТЕЛЕГРАФНЫЙ ОТДЕЛ</u>			
		1921 г. =====			
406		Штат Гламортехозупр ^а ; схемы управления радиотехнической мастер- ской и Радиотелеграфным отделом; списки сотрудников отдела	янв. 1921г. дек. 1921г.	314	СФ
407		Отчёты Радиотелеграфного от- дела за 1919, 1920, январь - июль 1921 гг.; акт об испытании бес- проводного телефона системы А.Т. Углова; ведомости материалов, требуемых покупки за границей, и др. документы	1919г. авг. 1922г.	217	СФ
408		Программа и отчёт съезда флагманских радистов; протокол за- седания по обсуждению программы радиостроения на 1921 г. и др. до- кументы	янв. 1921г. дек. 1921г.	366	СФ

Поряд- ковый №	Дело- производ. №	НАЗВАНИЕ ДЕЛ И ДРУГИХ ЕДИНИЦ ХРАНЕНИЯ	Даты начала и окончания (крайние даты)	Количество листов	ОТМЕТКИ 27
409		Протоколы, сведения, сметы и переписка об организации и ходе работы в радиотехнических мастерских Моркома в Н.Новгороде, состоянии мастерских; регистрационные карты личного состава и списки рабочих и служащих мастерских	янв. 1921г. дек. 1921г.	780	Сф
410		Штаты и сметы радиомастерской и радиостанций Моркома; программа Моркома по радиостроению; заявки на радиоматериалы	март 1921г. дек. 1922г.	255	Сф
411		Ведомости наличия радиоимущества на складах Моркома	янв. 1921г. февр. 1922г.	135	Сф
412		<p style="text-align: center;">1926 г. =====</p> <p>Протокол и переписка об организации радиотелеграфных курсов при Ленинградском морском техникуме</p> <p style="text-align: center;"><u>ОТДЕЛ ПОДВОДНОГО</u> <u>ПЛАВАНИЯ</u></p> <p style="text-align: center;">1921 г. =====</p>	6 янв. 1926г. 23 мая 1926г.	13	Сф
413		Производственная программа по подводному судостроению по механической, электротехнической и мино-артиллерийской части на 1921 г.; описи дел Отдела подводного плавания Технического управления за 1911 - 1915 гг.	1921г.	209	Сф
414		Доклады и справки о ходе постройки и ремонта подводных лодок	21 янв. 1921г. 9 дек. 1921г.	20	Сф

Поряд- ковый №	Дело- производ. №	НАЗВАНИЕ ДЕЛ И ДРУГИХ ЕДИНИЦ ХРАНЕНИЯ	Даты начала и окончания (крайние даты)	Количество листов	ОТМЕТКИ
415		Отчёты, сведения и переписка о ходе достройки подводных лодок "АГ-25" и "АГ-26"	дек. 1921г. дек. 1922г.	109	Сф
416		Сведения и переписка о ходе ремонта механизмов подводных лодок	20 янв. 1921г. 14 дек. 1921г.	112	Сф
417		Ведомости и переписка о ходе ремонта корпусов подводных лодок и баз подводных лодок на Балтийском море	сент. 1921г. ноябр 1922г.	109	Сф
418		Ведомости повреждений на подводных лодках Балтийского моря и переписка о ходе ремонта лодок	дек. 1921г. дек. 1922г.	101	Сф
419		Переписка о ходе достройки и ремонта подводных лодок для Чёрного моря	янв. 1921г. ноябрь 1921г.	243	Сф
420		Протокол, сведения и переписка о ходе достройки и ремонта подводных лодок и баз подводных лодок для Чёрного моря	дек. 1921г. дек. 1922г.	143	Сф
		1922 г. =====			
421		Производственная программа и сметы расходов Отдела подводного плавания на 1922 и 1923 гг.	1922г. 1923г.	226	Сф
422		Отчёты и ведомости о ходе ремонта подводных лодок и баз подводных лодок для Балтийского моря	февр. 1922г. авг. 1922г.	31	Сф

Поряд- ковый №	Дело- производ. №	НАЗВАНИЕ ДЕЛ И ДРУГИХ ЕДИНИЦ ХРАНЕНИЯ	Даты начала и окончания (крайние даты)	Количество листов	ОТМЕТКИ 28
		<u>1924 г.</u> =====			
423		Протоколы, акты, ведомости о ходе ремонтных работ и приёмке подводных лодок после ремонта	янв. 1924г. янв. 1925г.	402	Сф
424		Акты приёмки подводных лодок типа "Батрак" после ремонта	май 1924г. сент. 1924г.	122	Сф
		<u>1925 г.</u> =====			
425		Протоколы и акты приёмки подводных лодок после ремонта	янв. 1925г. сент. 1926г.	238	Сф
426		Акты приёмки подводных лодок после ремонта	апр. 1925г. сент. 1925г.	119	Сф
		<u>1926 г.</u> =====			
427		Протоколы и акты приёмки работ по ремонту подводных лодок и баз подводных лодок	март 1926г. нояб. 1926г.	256	Сф
		<u>СТРОИТЕЛЬНЫЙ ОТДЕЛ</u>			
		<u>1921 г.</u> =====			
428		Протоколы, доклады и переписка об организации Главного управления военно-строительных работ морского комиссариата ("Главстро-мор"), организация строительных работ	17дек. 1921г. 15дек. 1921г.	111	Сф

Порядковый №	Дело-производ. №	НАЗВАНИЕ ДЕЛ И ДРУГИХ ЕДИНИЦ ХРАНЕНИЯ	Даты начала и окончания (крайние даты)	Количество листов	ОТМЕТКИ
429		Сметы на строительные работы морского ведомства на 1919-1922 гг. и материалы к ним	1919г. 1922г.	271	СФ
430		Отчёты и сведения о работе инспекции строительных работ Моркома и инспекции противопожарных мер	ноябрь 1921г. май 1922г.	14	СФ
431		Приказы, доклады и переписка об организации инспекции строительных работ Моркома на яге	19 июня 1921г. 23 дек. 1921г.	66	СФ
432		Штаты инспекции строительных работ	1921г.	16	СФ
433		Положение об инспекции строительных работ и противопожарного оборудования и мероприятий Моркома на побережье Белого моря, сведения и переписка о ходе строительных работ в Архангельском порту	февр. 1921г. ноябрь 1921г.	29	СФ
434		Доклады и ведомости о ходе строительных работ в портах	март 1921г. дек. 1921г.	101	СФ
435		Приказы и переписка о ходе строительных работ в Кронштадтской крепости, состоянии батарей береговой обороны на Чёрном море	4 янв. 1921г. 22 сент. 1921г.	124	СФ
436		Протоколы заседаний комиссии по достройке и оборудованию морского и военно-артиллерийского полигонов, доклады и переписка о ходе работ	23 мая 1921г. 18 нояб 1921г.	74	СФ

Порядковый №	Цело-производ. №	НАЗВАНИЕ ДЕЛ И ДРУГИХ ЕДИНИЦ ХРАНЕНИЯ	Дата начала и окончания (крайние даты)	Количество листов	ОТМЕТКИ 29
437		Доклады о состоянии пожарной охраны в портах	ИЮЛЬ 1920г. апр. 1922г.	34	Сф
438		Доклад о состоянии противопожарной безопасности Кронштадтской крепости и мерах по её укреплению, переписка об организации пожарного дела в частях крепости	январь. 1920г. февр. 1921г.	118	Сф
		1922 г. =====			
439		Материалы о реорганизации руководства строительством морского ведомства (приказы, положения, доклады, переписка)	2 январь. 1922г. 14 ноябрь. 1922г.	52	Сф
440		Приказы, доклады и переписка о реорганизации Главстроителя и его местных органов в строительные части при технических отделах военных портов	январь. 1922г. июль 1922г.	32	Сф
441		Положение о Строительном отделе Технического управления, штаты отдела и строительных частей портов	март 1922г. ноябрь 1922г.	78	Сф
442		Штаты Строительного отдела и строительных частей портов, пояснительные записки к штатам	январь. 1922г. апр. 1922г.	78	Сф
443		Месячные отчеты и доклады о работе Строительного отдела и материалы к ним	январь. 1922г. дек. 1922г.	108	Сф

Поряд- ковый №	Дело- производ №	НАЗВАНИЕ ДЕЛ И ДРУГИХ ЕДИНИЦ ХРАНЕНИЯ	Даты начала и окончания (крайние даты)	Количество листов	ОТМЕТКИ
444		Протоколы технического совеща- ния Строительного отдела	18 апр. 1922г. 15 дек. 1922г.	40	СФ
445		Материалы по составлению сме- ты по строительству на 1922 г. (сметы, ведомости, переписка)	окт. 1921г. дек. 1921г.	45	СФ
446		Материалы по составлению пла- на строительных работ Моркома на 1922 г. (планы, сметы, справки, рас- чёты)	январь. 1922г. апр. 1922г.	92	СФ
447		Доклады и переписка о поряд- ке распределения кредитов на строительные работы	январь. 1922г. дек. 1922г.	28	СФ
448		Протоколы, записки и перепис- ка о формировании государствен- ной гидростроительной конторы и целесообразности передачи земле- черпательного каравана в ведение Моркома	13 июля 1922г. 5 окт. 1922г.	25	СФ
449		Годовые отчёты портов о ходе строительных работ в 1922/1923 гг.	1922г. 1923г.	375	СФ
450		Сведения и переписка о ходе строительных работ в Кронштадт- ском порту, о расходе кредитов на строительные работы	2 дек. 1922г. 20 сент. 1923г.	416	СФ
451		Приказы и переписка о ходе работ в Архангельском порту, пре- образовании Гламортехозуп ^{на} , планировании работы и по др. во- просам	25 февр. 1922г. 6 июня 1922г.	89	СФ

Инв. №	дело- производ. №	НАЗВАНИЕ ДЕЛ И ДРУГИХ ЕДИНИЦ ХРАНЕНИЯ	Даты начала и окончания (крайние даты)	Количество листов	ОТМЕТКИ 30
452		Положение о противопожарной охране Наркомата по морским де- лам	1922г.	20	СФ
		<u>1923 г.</u>			
453		Доклад начальника Строи- тельного отдела о проекте реоргани- зации морской строительной час- ти и др. документы	10 янв. 1923г. 15 нояб 1923г.	27	СФ
454		Материалы по составлению сметы строительных работ Морко- ма на 1923 г. (сметы, планы, веде- мости, записки)	авг. 1922г. окт. 1922г.	728	СФ
455		Материалы по составлению сме- ты по отделу на 1923 г. (сметы, расчёты, переписка)	окт. 1922г. нояб. 1922г.	90	СФ
456		Сведения о ходе выполнения программы строительных работ Мор- кома	февр. 1923г. окт. 1923г.	104	СФ
457		Отчёты и сведения о ходе вы- полнения программы строительных работ Моркома	дек. 1923г. февр. 1924г.	375	СФ
458		Отчёты строительных частей Убеко-Севера, Севастопольского и Владивостокского портов и складов морского ведомства за I октября 1923 - I октября 1924 г.	1923г. 1924г.	128	СФ

Поряд- ковый №	Дело- производ. №	НАЗВАНИЕ ДЕЛ И ДРУГИХ ЕДИНИЦ ХРАНЕНИЯ	Даты начала и окончания (крайние даты)	Количество листов	ОТМЕТКИ
459		Протоколы, доклады и переписка о ходе строительных и ремонтных работ во Владивостокском порту и Хабаровском отделении Владивостокского порта	янв. 1923г. дек. 1923г.	155	СФ
460		Протоколы, сведения и переписка об отводе земельных участков для Тверских артиллерийских складов, строительстве складских помещений, отпуске кредитов и строительных материалов	янв. 1923г. дек. 1923г.	209	СФ
461		Доклады, ведомости и переписка о наличии и состоянии железнодорожных путей морского ведомства	янв. 1923г. февр. 1923г.	40	СФ
462		Сведения о наличии железнодорожных подъездных путей в военных портах, планы подъездных путей	янв. 1923г. дек. 1923г.	42	СФ
463		Доклады, сведения и переписка о состоянии противопожарной охраны Кронштадтского порта, о бывших в порту пожарах	янв. 1923г. окт. 1923г.	114	СФ
464	пожарной охраны	Доклад и записка о состоянии Севастопольского порта, список личного состава пожарной команды	янв. 1923г. сент. 1923г.	45	СФ
1924 г. =====					
465		Материалы по составлению плана и сметы на строительные работы по морскому ведомству на 1924/1925 гг. (сметы, планы, отчёты, ведомости, расчёты)	ноябрь 1923г. ноябрь 1924г.	518	СФ

Исходный №	Дело-производ. №	НАЗВАНИЕ ДЕЛ И ДРУГИХ ЕДИНИЦ ХРАНЕНИЯ	Даты начала и окончания (крайние даты)	Количество листов	ОТМЕТКИ
					31
466		Сметы на строительные работы морского ведомства, чертежи зданий и сооружений	1924г.	169	Сф
467		Переписка об отпуске средств на строительные и ремонтные работы в Ленинградском порту	5 янв. 1924г. 6 сент. 1924г.	328	Сф
468		Ведомости и переписка о проведении строительных и ремонтных работ на маяках, радиостанциях, в помещениях, находящихся в ведении Убеко-Севера	5 янв. 1924г. 8 окт. 1924г.	211	Сф
469		Доклады и переписка об утверждении плана строительных работ по портам Дальнего Востока на 1923/1924 гг.	8 янв. 1924г. 5 окт. 1924г.	41	Сф
470		Списки зданий и сооружений, находящихся в военных портах	январь 1924г. сентябрь 1924г.	92	Сф
471		Положение инженеров и штаты пожарной охраны морского ведомства, штаты и списки личного состава пожарной охраны портов	июль 1924г. октябрь 1924г.	89	Сф
		1925 г. =====			
472		Переписка о техническом состоянии Одесской и Очаковской групп береговых батарей	11 июля 1925г. 15 сент. 1925г.	8	Сф

Поряд- ковый №	Дело- производ. №	НАЗВАНИЕ ДЕЛ И ДРУГИХ ЕДИНИЦ ХРАНЕНИЯ	Даты начала и окончания (крайние даты)	Количество листов	ОТМЕТКИ
ХОЗЯЙСТВЕННОЕ УПРАВЛЕНИЕ					
<u>ОТДЕЛ ОБЩИХ ДЕЛ</u>					
(Секретариат)					
<u>1922 г.</u>					
473		Материалы по организации хо- зяйственных учреждений Моркома (директивы, приказы, положения, штаты и др. документы)	15 янв. 1922г. 23 авг. 1922г.	78	СФ
474		Приказы РВС СССР, Наркоматов по военным и морским делам, ин- струкции о порядке распределения вещного довольствия и продоволь- ствия	6 июня 1922г. 16 дек. 1922г.	132	СФ
475		Доклад и переписка о вхождении Гламортехозуп ^н а в состав учреди- телей проектируемого акционерного общества ввозной и вывозной тор- говли "Снабжение"; устав общества	29 июня 1922г. 2 дек. 1922г.	30	СФ
476		Материалы комиссии по ликви- дации Нижегородского транспортно- лесозаготовительного отдела (про- токолы, акты, приказы, переписка, списки личного состава)	15 апр. 1922г. 26 мая 1922г.	34	СФ
477		Доклад и переписка о расфор- мировании Нижегородского транс- портно-лесозаготовительного отде- ла	8 мая 1922г. 23 авг. 1922г.	30	СФ
<u>1924 г.</u>					
478		Протоколы и выписки из прото- колов заседаний по вопросам снаб- жения всеми видами довольствия	19 янв. 1924г. 23 сент. 1924г.	31	СФ

Поряд- ковый №	Дело- произвол. №	НАЗВАНИЕ ДЕЛ И ДРУГИХ ЕДИНИЦ ХРАНЕНИЯ	Даты начала и окончания (крайние даты)	Количество листов	ОТМЕТКИ <i>39</i>
479		<p>Протоколы, доклады, сведения и переписка об утверждении сметы расходов Моркома, состоянии Севастопольского порта, наличии топлива и обмундирования, работе продовольственного отдела; часовые программы плавания судов</p>	<p>4 янв. 1924г. II сент 1924г.</p>	<p>122</p>	<p>Сф</p>
		<p>ОТДЕЛ ТЕХНИЧЕСКОГО СНАБЖЕНИЯ (Шхиперско-технического снабжения)</p>			
		<p>1922 г. =====</p>			
480		<p>Протоколы Особого совещания при Главначснабе по объединению потребностей Красной Армии и Флота</p>	<p>I янв. 1922г. 27 июня 1922г.</p>	<p>27</p>	<p>Сф</p>
481		<p>Ведомости, сметы и заявки Гламортехозуп^на на электротехническое, радиоимущество, водолазное, шхиперское, судовое и др. имущество на 1922г.</p>	<p>янв. 1922г.</p>	<p>327</p>	<p>Сф</p>
482		<p>Дополнительная смета и заявки Гламортехозуп^на на 1922 г. на шхиперские материалы</p>	<p>янв. 1922г.</p>	<p>115</p>	<p>Сф</p>
483		<p>Сметы Гламортехозуп^на на шхиперские припасы и металлические изделия на 1922 г.</p>	<p>1921г. 1922г.</p>	<p>158</p>	<p>Сф</p>
484		<p>Смета Отдела технико-шхиперского снабжения на октябрь 1922 г. - октябрь 1923 г. и материалы к ней</p>	<p>окт. 1922г. сент. 1923г.</p>	<p>101</p>	<p>Сф</p>

Порядковый №	Цело-производ. №	НАЗВАНИЕ ДЕЛ И ДРУГИХ ЕДИНИЦ ХРАНЕНИЯ	Даты начала и окончания (крайние даты)	Количество листов	ОТМЕТКИ
485		Сведения о состоянии судов I бригады башенных канонерских лодок Народно-революционного флота ДВР на 20 июня 1922 г.	12 сент. 1922 г.	3	Сф
		<u>1923 г.</u>			
486		Постановления, циркуляры, инструкции, распоряжения о порядке заключения договоров закупок	янв. 1923 г. ноябрь 1923 г.	94	Сф
487		Сметы Отдела шхиперского и канцелярского снабжения на 1923/1924 г. и материалы к ним	1923 г.	106	Сф
488		Сметы Отдела технического и шхиперского снабжения на 1923/1924 г. и материалы к ним	1923 г.	104	Сф
489		Отчёты и доклады о работе Отдела технического-шхиперского снабжения	янв. 1923 г. авг. 1923 г.	55	Сф
490		Отчёты и доклады о работе Отдела технического-шхиперского снабжения и его заготовительного отделения за январь - июль 1923 г.	апр. 1923 г. авг. 1923 г.	17	Сф
491		Планы, ведомости и переписка о распределении шхиперских материалов по портам	янв. 1923 г. сент. 1923 г.	189	Сф

Ориг-нальный №	Дело-производ. №	НАЗВАНИЕ ДЕЛ И ДРУГИХ ЕДИНИЦ ХРАНЕНИЯ	Даты начала и окончания (крайние даты)	Количество листов	ОТМЕТКИ 33
		<u>ОТДЕЛ ТОПЛИВА</u>			
		<u>1922 г.</u> =====			
492		Таблицы расчёта потребности в топливе и смазочных материалах военных судов Морских сил на 1922 - 1923 гг.	1922г. 1923г.	72	Сф
493		Материалы по составлению сметы расходов на топливо на 1922/1923 гг. (сметы, записки, расчёты)	1922г.	129	Сф
494		Доклады, справки, сведения и переписка о наличии и движении топлива в портах	январь. 1922г. ноябрь 1922г.	202	Сф
495		Справки о наличии и движении топлива в портах	март 1922г. дек. 1922г.	116	Сф
496		Сведения о наличии и движении топлива в Кронштадтском порту	ноябрь 1922г. окт. 1923г.	17	Сф
497		Ведомости прихода, расхода и остатка топлива и смазочных материалов на складах лоцманской станции Мурманского района и Мурманского отделения Архангельского военного порта	ноябрь 1922г. окт. 1923г.	25	Сф
498		Сведения о наличии и движении топлива в Севастопольском порту	ноябрь. 1922г. окт. 1923г.	37	Сф
499		Ведомости наличия и расхода топлива, смазочных и осветительных материалов по Бакинскому порту	дек. 1922г. окт. 1923г.	19	Сф

Поряд- ковый №	Дело- производ. №	НАЗВАНИЕ ДЕЛ И ДРУГИХ ЕДИНИЦ ХРАНЕНИЯ	Даты начала и окончания (крайние даты)	Количество листов	ОТМЕТКИ
		<u>1923 г.</u>			
500		Сводные таблицы потребности Моркома в топливе на октябрь 1923 - октябрь 1924 г.; таблицы элементов судов, сметы, часовые программы плавания судов и расчеты потребности топлива на 1922/1923, 1923/1924 гг.	1923г.	221	Сф
501		Протокол, доклады и переписка о закупке и распределении по портам заграничного угля	июнь 1923г. сент. 1923г.	130	Сф
502		Справки о наличии и движении топлива	февр. 1923г. дек. 1923г.	52	Сф
503		Сведения о наличии и движении топлива в портах	январь. 1923г. дек. 1923г.	93	Сф
504		Донесения и сведения о наличии и движении топлива и смазочных материалов в портах	январь. 1923г. сент. 1923г.	210	Сф
505		Сведения о наличии и движении топлива в портах и на складах	январь. 1923г. сент. 1923г.	57	Сф
506		Сведения о наличии и движении топлива и смазочных масел по Кронштадтскому военному порту	ноябрь 1923г. авг. 1924г.	22	Сф
507		Сведения о движении топлива и смазочных масел по Ленинградскому военному порту	дек. 1923г. июнь 1924г.	19	Сф
508		Сведения о наличии и движении топлива на складах Петроградского порта	январь. 1923г. ноябрь 1923г.	24	Сф

Дело- вой №	Дело- пронзвол. №	НАЗВАНИЕ ДЕЛ И ДРУГИХ ЕДИНИЦ ХРАНЕНИЯ	Даты начала и окончания (крайние даты)	Количество листов	ОТМЕТКИ 34
509		Сведения о движении топлива и смазочных масел по Архангельскому военному порту	дек. 1923г. ноябрь 1924г.	31	Сф
510		Сведения о наличии и движении топлива на складах Архангельского порта и Убеко-Севера	январь 1923г. дек. 1923г.	27	Сф
511		Сведения о движении топлива и смазочных масел по Лоцдистанции Мурманского района	ноябрь 1923г. сентябрь 1924г.	60	Сф
512		Сведения о наличии и движении топлива на складах Владивостокского порта и Хабаровского отделения Владивостокского порта	июль 1923г. август 1923г.	10	Сф
513		Сведения о движении топлива и смазочных масел по Убеко-Сибири	октябрь 1923г. апрель 1924г.	18	Сф
514		Сведения о движении топлива и смазочных масел по Севастопольскому военному порту	ноябрь 1923г. ноябрь 1924г.	26	Сф
515		Сведения о движении топлива и смазочных масел по Николаевскому отделению Севастопольского военного порта	дек. 1923г. ноябрь 1924г.	23	Сф
516		Ведомости наличия и расхода топлива и смазочных материалов на складах Николаевского отделения Севастопольского военного порта	январь 1923г. октябрь 1923г.	20	Сф
517		Сведения о движении топлива и смазочных масел по Бакинскому военному порту	ноябрь 1923г. ноябрь 1924г.	28	Сф

Поряд- ковый №	Дело- произвол. №	НАЗВАНИЕ ДЕЛ И ДРУГИХ ЕДИНИЦ ХРАНЕНИЯ	Даты начала и окончания (крайние даты)	Количество листов	ОТМЕТКИ
		<u>1924 г.</u> =====			
518		Смета Отдела материального снабжения на топливо и перевозку угля на 1924/1925 г.	1924г.	66	СФ
519		Сведения о наличии и движении топлива в портах и на складах	окт. 1924г. январь. 1925г.	6 2	СФ
520		Сведения о наличии топлива в портах и на складах на декабрь 1924 г.	январь. 1925г. февраль. 1925г.	669 670	СФ
		<u>ЛЕСОЗАГОТОВИТЕЛЬНЫЙ ОТДЕЛ</u>			
		<u>1921 г.</u> =====			
521		Материалы по организации Лесозаготовительного отдела Гламортехозуп"а (приказ, сметы, штат, записки, таблицы)	22 авг. 1921г. 6 апр. 1922г.	59	СФ
522		Инструкции Лесозаготовительного отдела; протокол заседания с производителями работ отдела	4 дек. 1921г. 26 апр. 1922г.	13	СФ
523		Протоколы, доклады и переписка о предоставлении Гламортехозуп"у лесосек для лесозаготовок в Исковской губернии	авг. 1921г. январь. 1922г.	134	СФ

Порядковый №	Цело-производ. №	НАЗВАНИЕ ДЕЛ И ДРУГИХ ЕДИНИЦ ХРАНЕНИЯ	Даты начала и окончания (крайние даты)	Количество листов	ОТМЕТКИ 38
524		Сведения о заготовке, вывозке и наличии дров и лесоматериалов Моркома	дек. 1921г. июнь 1922г.	49	СФ
525		Главная книга Лесозаготовительного отдела	ноябрь 1921г. окт. 1922г.	200	СФ
<p><u>ВЕЩЕВОЙ ОТДЕЛ</u></p> <p><u>1922 г.</u></p> <p>=====</p>					
526		Материалы по составлению плана снабжения флота обмундированием на 1922 г. (планы, записки, расчёты, переписка)	июль 1921г. окт. 1922г.	494	СФ
527		План вещевого довольствия флота на 1922 г.	1922г.	18	СФ
528		Сметы на вещевое довольствие по флоту на 1922/1923 г.	1922г. 1923г.	151	СФ
529		План распределения вещевого довольствия по флотам	февр. 1922г. дек. 1923г.	515	СФ
<p><u>1923 г.</u></p> <p>=====</p>					
530		Приказ РВС СССР, доклады и переписка о порядке снабжения топливом и шхиперским имуществом пограничных судов	12 окт. 1923г. 1 окт. 1924г.	91	СФ

Поряд- ковый №	Дело- производ. №	НАЗВАНИЕ ДЕЛ И ДРУГИХ ЕДИНИЦ ХРАНЕНИЯ	Даты начала и окончания (крайние даты)	Количество листов	ОТМЕТКИ
		<u>1924 г.</u>			
531		Протоколы, доклады, ведомости и переписка об обеспечении Морских сил морей вещевым довольствием	ноябрь 1924г. дек. 1925г.	224	СФ
532		Отчётные калькуляции по договорам на поставку обмундирования	январь. 1924г. окт. 1924г.	218	СФ
		<u>ПРОДОВОЛЬСТВЕННЫЙ ОТДЕЛ</u>			
		<u>1921 г.</u>			
533		Приказы, протоколы, доклады, записки и переписка о реорганизации продовольственного снабжения	дек. 1921г. авг. 1922г.	304	СФ
		<u>1922 г.</u>			
534		Доклады и отчёты о работе Продовольственного отдела Хозяйственного управления	июль 1922г. дек. 1922г.	35	СФ
535		Постановления СТО, доклады, ведомости и переписка о передаче ряда совхозов морскому ведомству	июнь 1922г. дек. 1922г.	126	СФ
536		Доклады и переписка об увеличении норм продовольственного пайка для морских команд	19 окт. 1922г. 15 март 1923г.	38	СФ
537		Сведения и переписка о получении флотами помощи от шефствующих организаций	дек. 1922г. окт. 1923г.	217	СФ

Органи- заций №	Дело- производ. №	НАЗВАНИЕ ДЕЛ И ДРУГИХ ЕДИНИЦ ХРАНЕНИЯ	Даты начала и окончания (крайние даты)	Количество листов	ОТМЕТКИ 36
538		<p>Доклады и переписка о заготов- ке продовольствия Архангельским портом</p> <p style="text-align: center;">1923 г. =====</p>	<p>сент. 1922г. дек. 1922г.</p>	56	СФ
539		<p>Доклады начальника Продоволь- ственного отдела начальнику Хо- зяйственного управления</p>	<p>28 март 1923г. 3 апр. 1923г.</p>	42	СФ
540		<p>Отчёты Продовольственного от- дела за 1922 - 1923 гг.</p>	<p>1922г. 1923г.</p>	62	СФ
541		<p>Доклады и переписка об увели- чении денежного содержания и продовольственного пайка личному составу подводного флота, настро- ениях личного состава в частях в связи с недодачей обмундирования, о порядке выдачи пассажирского продовольствия и по др. вопросам</p>	<p>январь. 1923г. сентябрь. 1923г.</p>	76	СФ
542		<p>Переписка об организации борь- бы с цингой на флоте и снабжении флотов противцинготными пайками</p>	<p>январь. 1923г. сентябрь. 1923г.</p>	94	СФ
543		<p>Дело об организации Продоволь- ственного отдела Владивостокского Военного порта</p>	<p>сентябрь. 1 января. 1923г. 10 июля 1923г.</p>	69	СФ
544		<p>Дело об утверждении сметы на продовольствие по Морским силам Дальнего Востока и Владивосток- скому военному порту на 9 меся- цев 1923 г.</p>	<p>март 1923г.</p>	4	СФ

Поряд- ковый №	Дело- производ. №	НАЗВАНИЕ ДЕЛ И ДРУГИХ ЕДИНИЦ ХРАНЕНИЯ	Даты начала и окончания (крайние даты)	Количество листов	ОТМЕТКИ	
		<u>КОМИССИЯ ПО УСТАНОВЛЕНИЮ</u>				
		<u>ОБРАЗЦОВ</u>				
		<u>1922 г.</u>				
545		Положение о Комиссии по уста- новлению образцов, отчёты о рабо- те комиссии	апр. 1922г. дек. 1922г.	186	СФ	
546		Описания и лекалы флотского обмундирования	окт. 1922г. дек. 1922г.	67	СФ	
		<u>1923 г.</u>				
547		Отчёты о работе Комиссии по установлению образцов	янв. 1923г. дек. 1923г.	41	СФ	
548		Описания образцов флотского обмундирования	янв. 1923. окт. 1923г.	111	СФ	
		<u>КОМИССИЯ</u>				
		<u>ПО СОСТАВЛЕНИЮ ПОЛОЖЕНИЙ</u>				
		<u>О СНАБЖЕНИИ</u>				
549		Протоколы заседаний Комиссии по составлению положений о снабжении судов и береговых учреждений фло- та; приложения к протоколам	2 мая 1922г. 27 дек. 1922г.	121	СФ	

Доработочный №	Дело-производ. №	НАЗВАНИЕ ДЕЛ И ДРУГИХ ЕДИНИЦ ХРАНЕНИЯ	Даты начала и окончания (крайние даты)	Количество листов	ОТМЕТКИ 37
550		<p>Формы отчётных ведомостей и сведений, разработанные Комиссией по составлению положений о снабжении судов и береговых учреждений флота</p> <p><u>ФИНАНСОВОЕ УПРАВЛЕНИЕ</u> (Финансовый отдел)</p> <p><u>1921 г.</u> =====</p>	сент. 1922г.	182	Сф
551		<p>Сметы Наркомата по морским делам, Днепровского и Севастопольского портов, Морискома, водолазной школы и партии и др. частей, протоколы по их рассмотрению и утверждению; ведомости на выдачу денежного содержания личному составу Авточасти и Автоотрядов Моркома</p>	1921г. март 1922г.	928	Сф
552		<p>Главная книга сметных расходов (по гидрографической части)</p> <p><u>1922 г.</u> =====</p>	1921г.	302	
553		<p>Приказы по Финансовому управлению. Копии (№№ 1-62, 1-94)</p>	17 мая 1922г. 1 сент. 1923г.	54	Сф
554		<p>Доклады начальника Финансового управления</p>	25 дек. 1922г. 5 июля 1923г.	129	Сф
555		<p>Положение, штаты Финансового управления, объяснительные записки к ним</p>	март 1922г. авг. 1922г.	76	Сф

Порядковый №	Дело-произвол. №	НАЗВАНИЕ ДЕЛ И ДРУГИХ ЕДИНИЦ ХРАНЕНИЯ	Даты начала и окончания (крайние даты)	Количество листов	ОТМЕТКИ
556		Штаты Технического управления и подведомственных ему учреждений	1922г.	31	Сф
557		Штаты и сметы Севастопольского военного порта, учебного отряда и школ, службы связи, авиационных частей флота Чёрно-го и Азовского морей, Севастопольской морской крепости на 1922 г.	1922г.	271	Сф
558		Отчёты о деятельности Гламортехозуп ^н а за январь - март 1922 г. и Финансового управления за август - декабрь 1922г.	янв. 1922г. дек. 1922г.	54	Сф
559		Протоколы заседаний финансово-хозяйственной междуведомственной комиссии Моркома и совещания при Финансовом управлении	4 апр. 1922г. 29 нояб 1922г.	12	Сф
560		Протоколы междуведомственного совещания по рассмотрению сметы Моркома на 1922/1923 гг.	14 окт. 1922г. 23 янв. 1923г.	42	Сф
561		Смета расходов Моркома на 1922-1923 г. и материалы по её составлению	1922г. 1923г.	261	Сф
562		Материалы по составлению сметы Моркома на 1922/1923г. (протоколы, сметы, расчёты, переписка)	янв. 1922г. март 1923г.	176	Сф
563		Материалы по составлению сметы Гламортехозуп ^н а на 1922/1923 г. (инструкции, сметы, записки, расчёты)	1922г.	184	Сф

Юридический №	Дело-произвол №	НАЗВАНИЕ ДЕЛ И ДРУГИХ ЕДИНИЦ ХРАНЕНИЯ	Даты начала и окончания (крайние даты)	Количество листов	ОТМЕТКИ
564		Материалы по составлению сметы на 1922/1923 г. (протоколы, сметы, штаты, расчёты, переписка)	авг. 1922г.	320	СФ
565		Годовые финансовые отчёты портов и учреждений Моркома за 1922 г.	1922г.	87	СФ
566		Главная книга по смете Моркома на 1922 г.	1922г.	250	
567		Главная книга финансовых расчётов	1922г.	143	
568		Главная книга сметных расходов	1922г. 1923г.	150	
569		Главная книга сметных расходов (по гидрографии), ч. I	1922г.	354	
570		Главная книга Гламортехозупра	1922г.	246	
		<u>1923 г.</u>			
571		Протоколы совещаний при высшем морском командовании	26 сент. 1923г. 24 окт. 1924г.	49	
572		Приказы по финансовому отделу (управлению). Копии (№№ 96-101, 1-47)	4 сент. 1923г. 21 апр. 1924г.	57	
573		Доклады начальника финансового управления	2 апр. 1923г. 18 июля 1923г.	83 64	

Порядковый №	Дело-производ. №	НАЗВАНИЕ ДЕЛ И ДРУГИХ ЕДИНИЦ ХРАНЕНИЯ	Даты начала и окончания (крайние даты)	Количество листов	ОТМЕТКИ
574		Доклады начальника Финансового управления	28 сент 1923г. 6 мая 1924г.	20	
575		Доклады начальника Финансового управления	8 окт. 1923г. 7 июля 1924г.	134	
576		Положение о Финансовом управлении, финансово-счётном отделе порта, о военных портах, об управлении Кронштадтским главным военно-морским портом	1923г.	50	
577		Протоколы, доклады, отчёты, сведения и переписка о деятельности Финансового управления, финансовом обеспечении судостроительной программы, обеспечении кредитов Моркома денежными знаками, финансовой деятельности портов и по др. вопросам	март 1923г. окт. 1923г.	512	
578		Отчёты о работе Финансового отдела за январь - июль 1923 г.	январь. 1923г. июль 1923г.	49	
579		Отчёты о работе Финансового управления за июль - декабрь 1923 г.	июль 1923г. январь. 1924г.	15	
580		Материалы по составлению сметы Моркома на 1923/1924 г. (протоколы, сметы, ведомости)	1923г.	694	
581		Материалы по составлению сметы Моркома на 1923/1924 бюджетный год (протоколы, сметы, записки, расчёты, переписка)	апр. 1923г. июль 1924г.	193	

Поряд- овый №	Дело- производ. №	НАЗВАНИЕ ДЕЛ И ДРУГИХ ЕДИНИЦ ХРАНЕНИЯ	Даты начала и окончания (крайние даты)	Количество листов	ОТМЕТКИ 39
582		Смета Моркома на предметы шхиперского и специального морского снабжения на 1923/1924 г. и материалы к ней	1923г.	99	
583		Смета Моркома на 1923/1924 г. на продовольствие, обмундирование, специальное морское снабжение	1923г.	171	
584		Материалы о результатах инспектирования Морских сил Балтийского моря (директива, акты, сведения, справки)	март 1923г.	63	
585		Смета расходов по Владивостокскому военно-морскому порту и Морским силам Дальнего Востока на январь - сентябрь 1923 г. и материалы по её составлению	1923г.	296	
586		Материалы по составлению сметы по Морским силам Дальнего Востока на март - декабрь 1923 г. (сметы, записки, ведомости, расчёты)	февр. 1923г. март 1923г.	114	
587		Материалы по составлению сметы расходов на октябрь 1923г. - сентябрь 1924 г. по Морским силам Дальнего Востока (доклады, сметы, записки, ведомости, заявки)	окт. 1923г. май 1924г.	283	
588		Материалы по разработке тарифных ставок для Морских сил Дальнего Востока (приказы по Морским силам, доклады, справки, расчёты) Анн. Штаты Морских сил Дальнего Востока на 1 января 1923 г.; л. 10	31 марта 1923г. июль 1923г.	129	
589		Доклады и переписка о выделении средств для заграничной командировки проф. Ю. М. Шокальского	май 1923г. июль 1923г.	18	

Порядковый №	Дело-производ. №	НАЗВАНИЕ ДЕЛ И ДРУГИХ ЕДИНИЦ ХРАНЕНИЯ	Даты начала и окончания (крайние даты)	Количество листов	ОТМЕТКИ
590		Протоколы и переписка о выработке единой формы судовой отчётности	янв. 1923г. май 1923г.	68	
		<u>1924 г.</u>			
591		Смета на шхипарское снабжение флота на 1924/1925 г.	июнь 1924г. июль 1924г.	82	
592		Смета Моркома на 1924/1925 г. на перевозку грузов и содержание автотранспорта и материалы по её составлению	1924г.	315	
593		Отчёт о деятельности Владивостокского военно-морского порта за 1923/1924 операционный год	1925г.	38	
		<u>1925 г.</u>			
594		Исполнительный план, ведомости и объяснительная записка к смете Наркомата по военным и морским делам на 1925/1926 гг.	1925г. 1926г.	98	
595		Материалы к смете РККФ на 1925/1926 гг. (исполнительный план, валютная смета, ведомости, справки, расчёты)	1925г.	35	
596		Протоколы, доклады, распоряжения и переписка о порядке перевода кредитов частям береговой оброне	13 окт. 1925г. 14 апр. 1926г.	57	
597		Материалы по составлению сметы расходов по переводу судов Бизертской эскадры из Палермо в Ленинград (сметы: расчёты, справки, переписка)	окт. 1925г. июль 1926г.	39	

Дело- производ. №	Дело- производ. №	НАЗВАНИЕ ДЕЛ И ДРУГИХ ЕДИНИЦ ХРАНЕНИЯ	Даты начала и окончания (крайние даты)	Количество листов	ОТМЕТКИ 100
		<u>1926 г.</u>			
598		Материалы по составлению сметы расходов по РККФ на 1926/1927 г. (сметы, ведомости, расчёты, перечни и др.)	ИЮНЬ 1926г. ИЮЛЬ 1926г.	144	
599		Материалы к смете РККФ на 1926/1927 гг. (сметы, ведомости, записки, списки, заявки)	июль 1926г.	163	
600		Материалы по составлению сметы расходов на 1926/1927 гг. (протоколы, ведомости, сведения, расчёты)	22 март 1926г. 6 сент. 1926г.	82	
601		Материалы по составлению сметы Кронштадтского порта на 1926/1927 гг. (сметы, ведомости, заявки, расчёты и др.)	апрель 1926г.	448	СФ
602		Материалы по составлению сметы расходов по Владивостокскому и Хабаровскому портам на 1926/1927 гг. (сметы, ведомости, расчёты, заявки)	май 1926г.	461	СФ
603		Материалы по составлению сметы Севастопольского порта на 1926/1927 гг. (сметы, ведомости, записки, расчёты, заявки)	апр. 1926г. май 1927г.	454	СФ
604		Инвентарные описи №№ 1 - 3	1939г.	125	
605		Инвентарные описи №№ 4 - 6	1939г.	55	
606		Инвентарные описи №№ 7 - 10	1939г.	62	

Порядковый №	Дело-производ. №	НАЗВАНИЕ ДЕЛ И ДРУГИХ ЕДИНИЦ ХРАНЕНИЯ	Даты начала и окончания (крайние даты)	Количество листов	ОТМЕТКИ
607		Инвентарная опись № II	1950г. 1954г.	68	
608		Инвентарная опись № I2	194г.	7	
609		Сдаточная опись № I4	1938г.	4	
610		Сдаточная опись		77	
611		Инвентарная опись ф р I2 "Гламортехозупр" I переработана в 1939 г. I	I 1926г I	66	
612		Инвентарная опись 1939 г. I черновик I		113	

ГАУ ПРИ СМ СССР
ЦГАВМФ СССР

В данную опись внесено 612 (шестьсот двенадцать)

Начальник отд. *Селу* Дата 30.8.1967.
Инспектор хранитель Ф. *Александров*
Документ принят учетом *Селу*

ПРОВЕРЕНО
13 марта 1979 г.
Подпись *Александров*

ОПИСЬ ВЫБЕРЕНА
1977 г.
Должность, Ф. *Александров*

613

Приказы начальника лесозаготовительного отдела при мортеххозупре. Подлинник
25 нояб. 1981 - 19 окт. 1989

Внесена опись на основании акта об отборе № р-300/88 от 04.1983. № 613 всего 1 (одно) в.д. хр. Маянцо 613 (шестьсот тринадцать) дел.
Начальник отд. ИКалиничев Дата 23.06.88
Инспектор хранитель Ф. *Александров*
Документ принят учетом *Александров*

№№ п/п.	Делопр. или старый инв. №	Заголовок единиц хранения	Даты начала и окончания (крайние даты)	Кол-во листов	Отметка
614		Кашалот руководств и чертежей Артиллерийской бригаде Главмортехозупра	[1922-23]		
615		Опись таблиц стрельбы	1922-1924г.г.		

Внесено в опись на основании

акта об откар. № 876/160 от 26.05 1986г.
 №№ 614-615 всего 2 (две) экз. хр.

Налицо 615 (шестьсот пятнадцать)
 Начальник отд. Н.В.Ишеник Дата 30.10.86г.
 Инспектор хранитель Ф. [подпись]
 Документ принят учетом [подпись]

ОТ [подпись] 1992г.

Проверено наличие дел
 22. декабря 1999г.
 В.С. [подпись]
 Должность, Ф. И. О.

№№ п/п.	Делопр. или старый инв. №	Заголовок единиц хранения	Даты начала и окончания (крайние даты)	Кол-во листов	Отметка

1. ...
 2. ...
 3. ...
 4. ...
 5. ...

...
 ...

...

...

КОНТРОЛЬНЫЙ ЛИСТ

Фонд № Р-12 оч. I дело № 2 год 1967

Дата проверки дела	Куда и кому выдано дело	Кол-во листов	Кто выдал дело	Кто проверил после исследователя
4.9.67.	в архив	Ци + 40 = 83	Сид	
7.9.67г	в микрофотолаб	Ци + 40 = 83	Мор 612	Мор 612 от. ср. Заверка 30.9.67г. Заказ № 163 Мор от 19.9.67г.
24.12.09г.	на микрофото	I-XXXXII	1-41, к/а Зб.	