

р-34

От. 13-~~к~~

Микрофотокопия

Политуправление

КБФ

ЦЕНТРАЛЬНЫЙ ГОСУДАРСТВЕННЫЙ АРХИВ ВОЕННО-МОРСКОГО ФЛОТА СССР

ПОЛИТОТДЕЛ ПРИ РВС БАЛТИЙСКОГО ФЛОТА

Февраль 1919 г. - июнь 1920 г.

ПОЛИТУПРАВЛЕНИЕ ПРИ РВС БАЛТИЙСКОГО ФЛОТА

июнь 1920 г. - декабрь 1920 г.

ПОЛИТОТДЕЛ ПРИ РВС БАЛТИЙСКОГО ФЛОТА

декабрь 1920 г. - июль 1921 г.

ПОЛИТУПРАВЛЕНИЕ ПРИ РВС МСБМ

июль 1921 г. - январь 1935 г.

ПОЛИТУПРАВЛЕНИЕ КБФ

январь 1935 г. - июль 1940 г.

ГЛАВНОЕ УПРАВЛЕНИЕ ПОЛИТИЧЕСКОЙ ПРОПАГАНДЫ КБФ

июль 1940 г. - 1941 г.

ПОЛИТУПРАВЛЕНИЕ КБФ

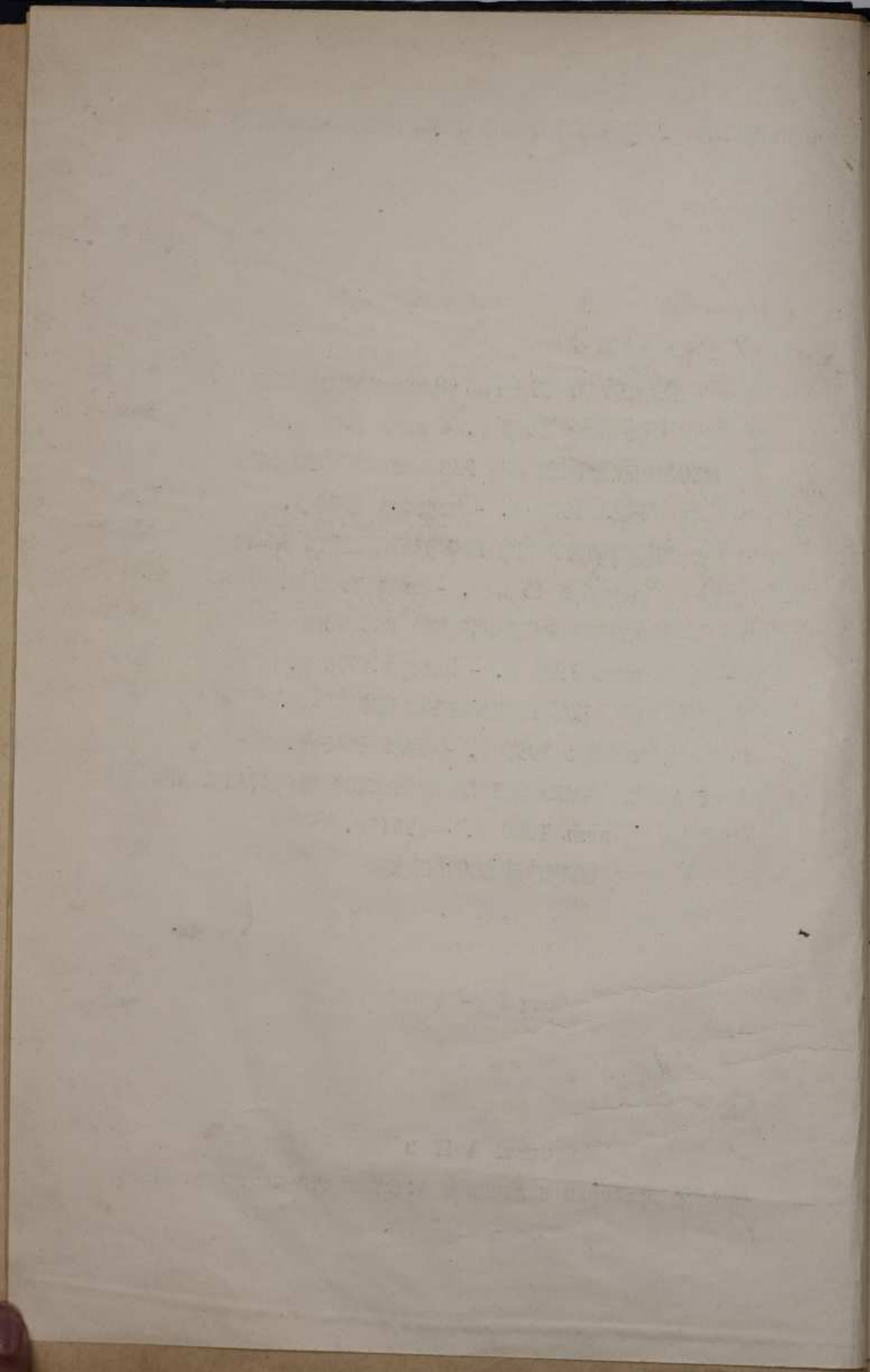
1941 г.

Фонд № р-34

Опись № 13

Акты проверки наличия и подлинности партдокументов

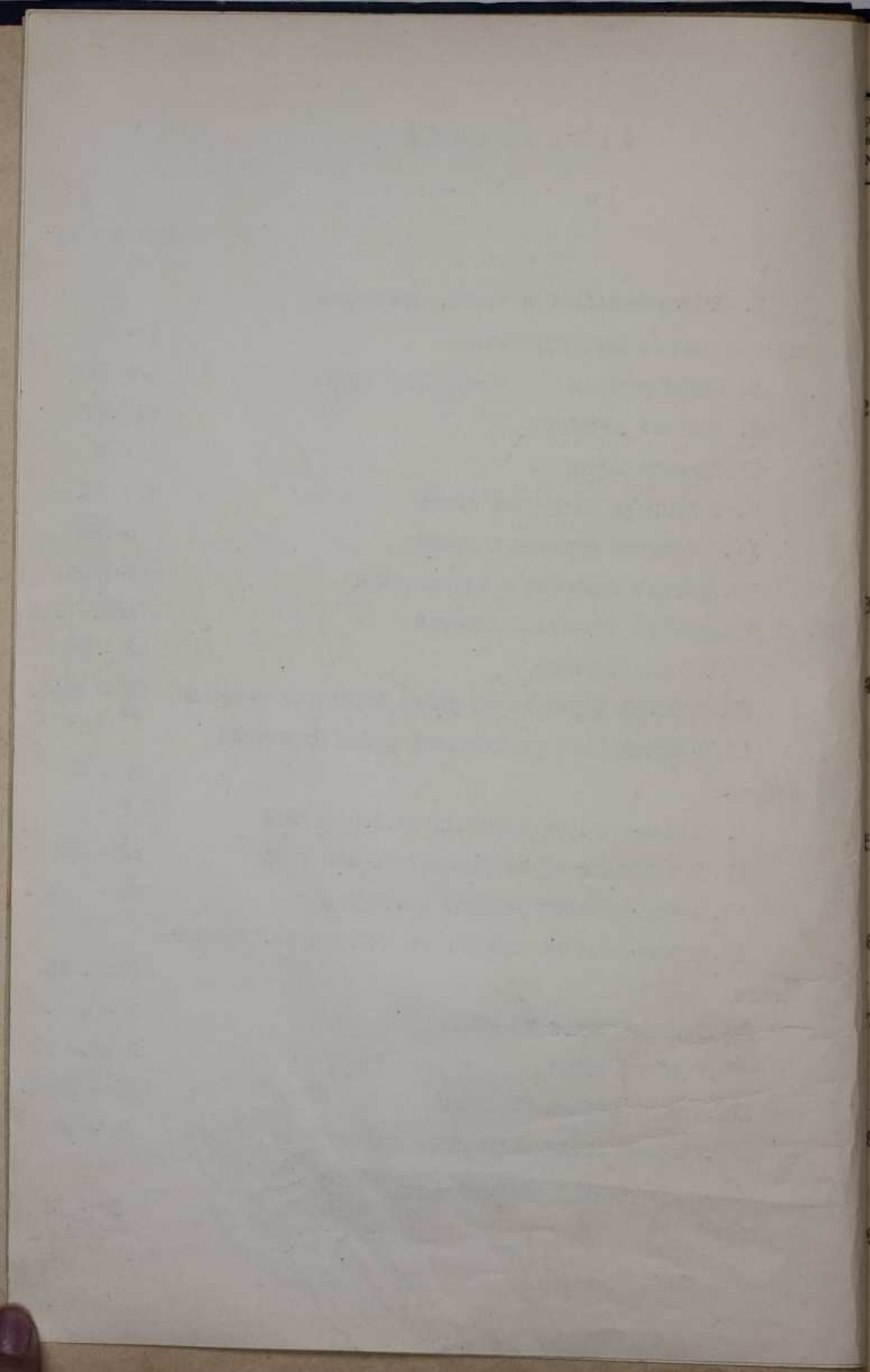
1935 - 1937 гг.



О Г Л А В Л Е Н И Е

Л и с т ы:

I. Политуправление и части, приданные ему для обмена партдокументов.	I - 3
II. Ленинградская военно-морская база.	4 - 5об.
III. Бригада линкоров	5об.-7
IV. Бригада эсминцев	7 - 8
V. I бригада подводных лодок	8 - II
VI. 2 бригада подводных лодок	II- 13
VII. Бригада траления и заграждения	13-14об.
VIII. Бригада торпедных катеров	14об.-16
IX. 105 авиабригада	16 - 17
X. Ижорский укрепленный район береговой обороны	17 - 18об.
XI. Кронштадтский укрепленный район береговой обороны	19 - 21
XII. Военно-морская академия им.Ворошилова	21 - 22
XIII. Специальные курсы комсостава ВМС РККА	22 - 23
XIV. Военно-морское училище им.Фрунзе	23 - 24об.
XV. Военно-морское инженерное училище им.Дзержинского	24об.-26
XVI. Училище связи МС РККА	26-26об.
XVII. Учебный отряд	26об.- 28
XVIII. Отряд учебных кораблей	28 - 28об.
XIX. Учебный отряд подводного плавания им.Кирова	29 - 30
XX. Общефлотские материалы по обмену партдокументов	30 - 31



оряд- овый №	Дело- производ. №	НАЗВАНИЕ ДЕЛ И ДРУГИХ ЕДИНИЦ ХРАНЕНИЯ	Даты начала и окончания (крайние даты)	Количество листов	ОТМЕТКИ 1
1.		Акты проверки наличия и подлинности партдокументов членов партии в парторганизациях частей, подчиненных в партийном отношении Политуправлению КБФ, в 1935-1936 г.г.		576	
2.		Акты проверки наличия и подлинности партдокументов начальников политотделов соединений КБФ и военно-морских учебных заведений в 1935-1936 годах, прошедших проверку при Политуправлении КБФ.		27	
3.		Т о ж е .	15 янв. 1936г.	25	
4.		Дополнительный акт проверки наличия и подлинности партдокументов членов партии частей, прошедших проверку при Политуправлении КБФ.	1 янв. 1936г.	5	
5.		Т о ж е частей, подчиненных Политуправлению КБФ.	16 янв. 1937г.	6	
6.		Т о ж е .	17 янв. 1936г.	17	
7.		Акт проверки наличия и подлинности партдокументов членов партии Штаба КБФ.	31 дек. 1935г.	82	
8.		Т о ж е Политуправления КБФ.	30 дек. 1935г.	48	
9.		Т о ж е Гидрографического отдела КБФ.	30 дек. 1935г.	57	

Поряд- ковый №	Дело- производ. №	НАЗВАНИЕ ДЕЛ И ДРУГИХ ЕДИНИЦ ХРАНЕНИЯ	Даты начала и окончания (крайние даты)	Количество листов	ОТМЕ
10.		Дополнительный акт проверки наличия и подлинности партдокументов членов партии 31-й авиабригады КБФ.	28 июля 1936г.	3	
11.		Акт проверки наличия и подлинности партдокументов членов партии 3 истребительной авиаэскадрильи / в/ч 2041/ 31 авиабригады КБФ.	30 дек. 1935г.	35	
12.		То же 4-й истребительной эскадрильи / в/ч 2040/ КБФ.	31 дек. 1935г.	68	
13.		То же 20 отдельной дальнеразведывательной авиаэскадрильи КБФ / в/ч 2042/.	30 дек. 1935г.	70	
14.		Дополнительный акт проверки наличия и подлинности партдокументов членов партии 20-й отдельной дальнеразведывательной авиаэскадрильи КБФ / в/ч 2042/.	21 мая 1936г.	3	
15.		Акт проверки наличия и подлинности партдокументов членов партии Ленинградского военно-морского порта.	8 янв. 1936г.	130	
16.		То же Управления Главного военно-морского порта КБФ.	31 дек. 1935г.	27	
17.		То же Ораниенбаумского отделения Главного военно-морского порта КБФ.	31 дек. 1935г.	28	

Поряд- ковый №	Дело- производ. №	НАЗВАНИЕ ДЕЛ И ДРУГИХ ЕДИНИЦ ХРАНЕНИЯ	Даты начала и окончания (крайние даты)	Количество листов	ОТМЕТКИ <i>2</i>
18.		Акт проверки наличия и подлинности партдокументов членов партии 1-й пожарной команды пожарной охраны Главного Военно-морского порта КБФ.	18 дек. 1935г.	20	
19.		То же 2-й пожарной команды пожарной охраны Главного военно-морского порта КБФ	18дек. 1935г.	16	
20.		То же Плавучих средств минного отдела Главного военно-морского порта КБФ.	18дек. 1935г.	30	
21.		То же Дома Красной Армии им. Гамарника.	30дек. 1935г.	49	
22.		То же.	31дек. 1935г.	17	
23.		Дополнительный акт проверки наличия и подлинности партдокументов членов партии Дома Красной Армии им. Гамарника.	12мая 1936г.	3	
24.		Акт проверки наличия и подлинности партдокументов членов партии Кронштадтского отделения Ленвоенторга.	12январ. 1936г.	25	
25.		Акты проверки наличия и подлинности партдокументов кандидатов партии в парторганизациях Штаба КБФ, Главного военно-морского порта КБФ и 4 истребительной авиаэскадрильи 31 авиабригады КБФ / в/ч 2040/ в 1935-1936 г.г.		43	

Поряд- ковый №	Дело- производ. №	НАЗВАНИЕ ДЕЛ И ДРУГИХ ЕДИНИЦ ХРАНЕНИЯ	Даты начала и окончания (крайние даты)	Количество листов	ОТМЕТА
26.		Акты проверки наличия и подлинности партдокументов кандидатов партии в парторганизациях Главного военно-морского порта КБФ в 1935-1936 г.г.		43	
27.		Акты проверки наличия и подлинности партдокументов кандидатов партии в парторганизациях частей и учреждений КБФ в 1935-1936 г.г., прошедших обмен партдокументов при Политуправлении КБФ.		98	
28.		Т о ж е Штаба КБФ.	20 февр. 1936г.	9	
29.		Т о ж е Политуправления КБФ.	1936г.	4	
30.		Т о ж е Гидрографическо-го отдела КБФ.	31 дек. 1935г.	12	
31.		Дополнительный акт проверки наличия и подлинности партдокументов кандидатов партии 31 авиационной бригады КБФ.	21 апр. 1936г.	14	
32.		Акт проверки наличия и подлинности партдокументов кандидатов партии 3 истребительной эскадрильи 31 авиабригады КБФ / в/ч 2041/.	31 дек. 1935г.	26	
33.		Т о ж е 4-й истребительной эскадрильи / в/ч 2040/ 31 авиабригады КБФ.	20 февр. 1936г.	16	
34.		Т о ж е 20 отдельной дальнеразведывательной авиаэскадрильи КБФ / в/ч 2042/.	31 дек. 1935г.	34	

Порядковый №	Дело-производ. №	НАЗВАНИЕ ДЕЛ И ДРУГИХ ЕДИНИЦ ХРАНЕНИЯ	Даты начала и окончания (крайние даты)	Количество листов	ОТМЕТКИ 3
35.		Дополнительный акт проверки наличия и подлинности партдокументов кандидатов партии 20 отдельной дальнеразведывательной авиаэскадрильи КВФ / в/ч 2042/.	9 мая 1936г.	3	
36.		Акт проверки наличия и подлинности партдокументов кандидатов партии Управления Главного военно-морского порта КВФ.	20 февр. 1936г.	6	
37.		То же Ораниенбаумского отделения Главного военно-морского порта КВФ.	20 февр. 1936г.	8	
38.		То же 1-й пожарной команды пожарной охраны Главного военно-морского порта КВФ.	24 янв. 1936г.	10	
39.		То же 2-й пожарной команды пожарной охраны Главного военно-морского порта КВФ.	24 янв. 1936г.	13	
40.		То же плавучих средств минного отдела Главного военно-морского порта КВФ.	24 янв. 1936г.	17	
41.		Сведения о расхождении записей в партдокументах членов партии Политуправления КВФ, обнаруженных при обмене партдокументов.	28 янв. 1937г.	2	
42.		Сведения о расхождениях записей в партдокументах, обнаруженных при обмене партдокументов у начальника Политуправления КВФ.	1936г.	1	

Порядковый №	Дело-производ. №	НАЗВАНИЕ ДЕЛ И ДРУГИХ ЕДИНИЦ ХРАНЕНИЯ	Даты начала и окончания (крайние даты)	Количество листов	ОТМЕТКИ
43.		Сведения о расхождениях записей в партдокументах членов партии частей, приданных Политуправлению КБФ, обнаруженных при обмене партдокументов.	1936г.	15	
44.		Акт об уничтожении партдокументов старого образца кандидатов партии при обмене партдокументов в парторганизациях частей, приданных Политуправлению КБФ.	-июль 1936г.	9	
45.		Т о ж е /дополнительный обмен/.	9-23 сент. 1936г.	10	
46.		Т о ж е .	30нояб. 1936г.	15	
47.		Списки членов партии, получивших партбилеты в период обмена партдокументов в Политуправлении КБФ.	1936г.	3	
48.		Списки членов партии, получивших партбилеты в период обмена партдокументов в парторганизациях, приданных Политуправлению КБФ.	1936г.	29	
49.		Заключение Политуправления КБФ по основному и дополнительному актам проверки наличия и подлинности партдокументов членов партии парторганизаций, подчиненных в политическом отношении Политуправлению.	4 янв. 1936г. 26 мая 1937г.	106	
50.		Решение Политуправления КБФ об итогах обмена партдокументов по парторганизациям, подчиненным Политуправлению.		5	

Поряд- ковый №	Дело- производ. №	НАЗВАНИЕ ДЕЛ И ДРУГИХ ЕДИНИЦ ХРАНЕНИЯ	Даты начала и окончания (крайние даты)	Количество листов	ОТМЕТКИ 4
51.		ЛЕНИНГРАДСКАЯ ВОЕННО-МОРСКАЯ БАЗА КВФ Акт проверки наличия и подлинности партдокументов чле- нов партии в парторганизациях Ленинградской военно-морской базы КВФ в 1935-1936 г.г.		576	
52.		Дополнительный акт провер- ки наличия и подлинности парт- документов членов партии в парторганизациях Ленинградской военно-морской базы КВФ.	19 янв. 1936г.	33	
53.		Т о ж е .	29 янв. 1936г.	6	
54.		Т о ж е .	31 мая 1936г.	3	
55.		Акт проверки наличия и подлинности партдокументов чле- нов партии Гидрографического управления УВМС РККА.	3 янв. 1936г.	32	
56.		Т о ж е Отдела инженер- ных войск КВФ.	8 янв. 1936г.	65	
57.		Т о ж е уполномоченно- го Отдела вооружения УВМС РККА.	3 янв. 1936г.	50	
58.		Т о ж е уполномоченно- го Отдела кораблестроения УВМС РККА.	3 янв. 1936г.	44	
59.		Т о ж е Артиллерийского научно-исследовательского мор- ского института УВМС РККА.	3 янв. 1936г.	28	

Порядковый №	Дело-производ. №	НАЗВАНИЕ ДЕЛ И ДРУГИХ ЕДИНИЦ ХРАНЕНИЯ	Даты начала и окончания (крайние даты)	Количество листов	ОТМЕТ
60.		Акт проверки наличия и подлинности партдокументов членов партии Научно-исследовательского института военного кораблестроения УВМС РККА.	8 янв. 1936г.	85	
61.		То же Научно-исследовательского минно-торпедного института УВМС РККА.	8 янв. 1936г.	31	
62.		То же Научно-исследовательского института связи УВМС РККА.	8 янв. 1936г.	49	
63.		То же Научно-исследовательского химического института УВМС РККА.	8 янв. 1936г.	19	
64.		То же членов партии Главного управления ЭПРОН"а.	8 янв. 1936г.	27	
65.		То же Балтийской партии ЭПРОН"а.	8 янв. 1936г.	25	
66.		То же Экспедиции подводных работ на реках и озерах.	8 янв. 1936г.	55	
67.		То же Балтийского флотского экипажа КБФ.	8 янв. 1936г.	45	
68.		То же Ленинградского военно-морского госпиталя.	8 янв. 1936г.	17	
69.		То же Центрального военно-морского музея.	8 янв. 1936г.	15	

Юридический №	Дело-производ. №	НАЗВАНИЕ ДЕЛ И ДРУГИХ ЕДИНИЦ ХРАНЕНИЯ	Даты начала и окончания (крайние даты)	Количество листов	ОТМЕТКИ
70.		Акт проверки наличия и подлинности партдокументов членов партии Закрытого военного кооператива.	8 янв. 1936г.	33	
71.		Акты проверки наличия и подлинности партдокументов кандидатов партии в парторганизациях Ленинградской морской базы в 1935-1936 г.г.		213	
72.		Т о ж е .	31 янв. 1936г.	206	
73.		Дополнительный акт проверки наличия и подлинности партдокументов кандидатов партии в парторганизациях Ленинградской военно-морской базы КБФ.	31 мая 1936г.	13	
74.		Сведения о расхождениях записей в партдокументах членов партии Ленинградской военно-морской базы, обнаруженных при обмене партдокументов.	19 июля 1936г.	15	
75.		Сведения о расхождениях записей в партдокументах членов партии Ленинградской военно-морской базы, обнаруженных при обмене партдокументов.	31 янв. 1937г.	17	
76.		Акт об уничтожении партдокументов старого образца в период обмена партдокументов в парторганизациях Ленинградской военно-морской базы КБФ.	21 июля 1936г.	9	
77.		Т о ж е .	21 июля 1936г.	12	

Порядковый №	Дело-производ. №	НАЗВАНИЕ ДЕЛ И ДРУГИХ ЕДИНИЦ ХРАНЕНИЯ	Даты начала и окончания (крайние даты)	Количество листов	ОТД.
78.		Список членов партии, получивших партдокументы в период обмена партдокументов в парторганизациях Ленинградской военно-морской базы КБФ.	июль 1936г.	36	
79.		Т о ж е .	июль авг. 1936г.	39	
80.		Заключение Политуправления КБФ по основному и дополнительно актам обмена партдокументов Ленинградской военно-морской базы КБФ.	7 янв. 1935г. 5 июня 1936г.	87	
81.		Решение Политуправления КБФ по итогам обмена партдокументов в парторганизациях Ленинградской военно-морской базы КБФ.	22 июля 1936г.	6	
82.		Т о ж е .	22 июля 1936г.	6	
83.		БРИГАДА ЛИНКОРОВ КБФ Акты проверки наличия и подлинности партдокументов членов партии в парторганизациях Бригады линейных кораблей КБФ в 1935-1936 г.г.		352	
84.		Дополнительный акт проверки наличия и подлинности партдокументов членов партии в парторганизациях Бригады линкоров КБФ.	19 янв. 1936г.	17	
85.		Акт проверки наличия и подлинности партдокументов членов партии линейного корабля "Марат".	9 янв. 1936г.	142	

Органи- зационный №	Дело- производ. №	НАЗВАНИЕ ДЕЛ И ДРУГИХ ЕДИНИЦ ХРАНЕНИЯ	Даты начала и окончания (крайние даты)	Количество листов	ОТМЕТКИ 6
86.		Акт проверки наличия и подлинности партдокументов членов партии линейного корабля "Октябрьская революция".	9 янв. 1936г.	132	
87.		Т о ж е сторожевого корабля "Вихрь".	9 янв. 1936г.	21	
88.		Т о ж е "Тайфун".	9 янв. 1936г.	11	
89.		Т о ж е "Циклон".	9 янв. 1935г.	15	
90.		Акты проверки наличия и подлинности партдокументов кандидатов партии в парторганизациях Бригады линейных кораблей КВФ в 1935-1936 г.г.		224	
91.		Дополнительный акт проверки наличия и подлинности партдокументов кандидатов партии Бригады линейных кораблей КВФ.	20мая 1936г.	6	
92.		Акт проверки наличия и подлинности партдокументов кандидатов партии линкора "Марат".	1февр. 1936г.	107	
93.		Т о ж е линкора "Октябрьская революция".	1 февр. 1936г.	71	
94.		Т о ж е дивизиона сторожевых кораблей КВФ /сторожевые корабли "Вихрь", "Тайфун", "Циклон"/.	1февр. 1936г.	6	

Порядковый №	Дело-производ. №	НАЗВАНИЕ ДЕЛ И ДРУГИХ ЕДИНИЦ ХРАНЕНИЯ	Даты начала и окончания (крайние даты)	Количество листов	ОТ
95.		Сведения о расхождениях записей в партдокументах членов партии Бригады линкоров КБФ, обнаруженных при обмене партдокументов.	8 июля 1936г.	4	
96.		Акт об уничтожении кандидатских карточек старого образца в парторганизациях Бригады линкоров КБФ.	15 июля 1936г.	6	
97.		Списки членов партии, получивших партбилеты в период обмена партдокументов в парторганизациях Бригады линкоров КБФ.	июль 1936г.	II	
98.		Списки членов партии, получивших партбилеты в период обмена партдокументов в парторганизациях Бригады линкоров КБФ.	июль 1936г. январь 1937г.	12	
99.		Заключение Политуправления КБФ по основному и дополнительному актам проверки наличия и подлинности партдокументов членов партии в парторганизациях Бригады линкоров КБФ.	10 январь 1935г. 9 февраль 1936г.	51	
100.		Решение Политуправления КБФ по итогам обмена партдокументов по парторганизациям Бригады линейных кораблей КБФ.	18 июля 1936г.	17	
101.		Т о ж е .	18 июля 1936г.	5	

Доработанный №	Дело-производ. №	НАЗВАНИЕ ДЕЛ И ДРУГИХ ЕДИНИЦ ХРАНЕНИЯ	Даты начала и окончания (крайние даты)	Количество листов	ОТМЕТКИ
		БРИГАДА ЭСКАДРЕННЫХ МИНОНОСЦЕВ КБФ			7
102.		Акты проверки наличия и подлинности партдокументов членов партии в парторганизациях Бригады эскадренных миноносцев КБФ в 1935-1936 г.г.		267	
103.		Дополнительный акт проверки наличия и подлинности партдокументов членов партии Бригады эскадренных миноносцев КБФ.	19 янв. 1936г.	9	
104.		Т о ж е .	19 мая 1936г.	4	
105.		Акт проверки наличия и подлинности партдокументов членов партии миноносца "Артем".	20дек. 1935г.	28	
106.		Т о ж е миноносца "Войков".	20дек. 1935г.	28	
107.		Т о ж е миноносца "Володарский".	20дек. 1935г.	19	
108.		Т о ж е миноносца "Калинин".	20дек. 1935г.	30	
109.		Т о ж е миноносца "Карл Маркс".	20дек. 1935г.	15	
110.		Т о ж е миноносца "Калинин".	20 дек. 1935г.	28	

Порядковый №	Дело-производ. №	НАЗВАНИЕ ДЕЛ И ДРУГИХ ЕДИНИЦ ХРАНЕНИЯ	Даты начала и окончания (крайние даты)	Количество листов	ОТ
111.		Акт проверки наличия и подлинности партдокументов членов партии лидера "Ленинград" / в/ч 3258/.	20дек. 1935г.	24	
112.		Т о ж е миноносца "Я.Свердлов".	20дек. 1935г.	31	
113.		Т о ж е миноносца "Сталин".	20дек. 1935г.	14	
114.		Т о ж е миноносца "Энгельс".	20дек. 1935г.	27	
115.		Акты проверки наличия и подлинности партдокументов кандидатов партии в парторганизациях кораблей Бригады эскадренных миноносцев КБФ в 1935-1936г.		76	
116.		Т о ж е .	27 янв. 1936г.	68	
117.		Дополнительный акт проверки наличия и подлинности партдокументов кандидатов партии в парторганизациях Бригады эскадренных миноносцев КБФ.	19 мая 1936г.	4	
118.		Сведения о расхождениях записей в партдокументах коммунистов Бригады эскадренных миноносцев КБФ, обнаруженных при обмене партдокументов.	1936г.	1	
119.		Акт об уничтожении кандидатских карточек старого образца в период обмена партдокументов в парторганизациях Бригады эскадренных миноносцев КБФ.	июнь 1936г.	3	

Поряд- ковый №	Дело- производ. №	НАЗВАНИЕ ДЕЛ И ДРУГИХ ЕДИНИЦ ХРАНЕНИЯ	Даты начала и окончания (крайние даты)	Количество листов	ОТМЕТКИ
120.		Акт об уничтожении партдокументов старого образца в период обмена партдокументов в парторганизациях Бригады эскадренных миноносцев КБФ.	23 июля 1936г.	3	8
121.		Список членов партии, получивших партбилеты в период обмена партдокументов в парторганизациях Бригады миноносцев /эскадренных КБФ.	июль 1936г.	9	
122.		Т о ж е .	ИЮЛЬ 1936г.	9	
123.		Заключение Политуправления КБФ по основному и дополнительному актам проверки наличия и подлинности партдокументов в парторганизациях Бригады эскадренных миноносцев КБФ.	22дек. 1935г. 28январ. 1936г.	32	
124.		Решение Политуправления КБФ по итогам обмена партдокументов в парторганизациях Бригады эскадренных миноносцев КБФ.	28 январ. 1936г.	14	
125.		Т о ж е .	23июля 1936г.	4	
		I БРИГАДА ПОДВОДНЫХ ЛОДОК К Б Ф			
126.		Акты проверки наличия и подлинности партдокументов членов партии в парторганизациях I бригады подводных лодок КБФ в 1935-1936 г.г.		401	
127.		Дополнительный акт проверки наличия и подлинности партдокументов членов партии в парторганизациях I бригады подводных лодок КБФ.	19 январ. 1936г.	23	

Поряд- ковый №	Дело- производ. №	НАЗВАНИЕ ДЕЛ И ДРУГИХ ЕДИНИЦ ХРАНЕНИЯ	Даты начала и окончания (крайние даты)	Количество листов	ОТМ пор кол N
128.		Дополнительный акт провер- ки наличия и подлинности парт- документов членов партии в парт- организациях I бригады подвод- ных лодок КБФ.	22 апр. 1936г.	3	13
129.		Т о ж е .	9 сент. 1936г.	4	13
130.		Т о ж е .	15 окт. 1936г.	4	14
131.		Акт проверки наличия и подлинности партдокументов чле- нов партии в парторганизациях штаба и политотдела I бригады подводных лодок КБФ.	11 июля 1935г.	16	14
132.		Т о ж е подводной лод- ки "Ери" / в/ч 2229/.	9 июля 1935г.	11	14
133.		Т о ж е подводной лод- ки "Звезда" / в/ч 1803 /.	15 сент. 1935г.	15	14
134.		Т о ж е подводной лод- ки "Искра" / в/ч 1795/.	15 дек. 1935г.	12	14
135.		Т о ж е подводной лод- ки "Комсомолец" / в/ч 3137/.	15 дек. 1935г.	14	14
136.		Т о ж е подводной лод- ки "Ленинец" / в/ч 1990 /.	15 дек. 1935г.	20	14
137.		Т о ж е подводной лод- ки "Линь" / в/ч 1958/.	15 дек. 1935г.	21	14

Порядковый №	Дело-производ. №	НАЗВАНИЕ ДЕЛ И ДРУГИХ ЕДИНИЦ ХРАНЕНИЯ	Даты начала и окончания (крайние даты)	Количество листов	ОТМЕТКИ
138.		Акт проверки наличия и подлинности партдокументов членов партии в парторганизации лодки "Окунь" / в/ч 2230/.	15дек. 1935г.	13	9
139.		То же подводной лодки "Пикша" / в/ч 2725/.	15 дек. 1935г.	19	
140.		То же подводной лодки "Правда" / в/ч 1957/.	15дек. 1935г.	18	
141.		То же подводной лодки "Семга" / в/ч 1376/.	15дек. 1935г.	14	
142.		То же подводной лодки "Сталинец" / в/ч 1991/.	15дек. 1935г.	18	
143.		То же подводной лодки "Треска" / в/ч 2726/.	15дек. 1935г.	15	
144.		То же подводной лодки "Фрунзовец" / в/ч 1992/.	15дек. 1935г.	19	
145.		То же подводной лодки "Щука" / в/ч 2223/.	10июля 1935г.	16	
146.		То же спасательного судна "Коммуна".	15 дек. 1935г.	24	
147.		Дополнительный акт проверки наличия и подлинности партдокументов членов партии спасательного судна "Коммуна".	19января. 1936г.	5	

Порядковый №	Дело-производ. №	НАЗВАНИЕ ДЕЛ И ДРУГИХ ЕДИНИЦ ХРАНЕНИЯ	Даты начала и окончания (крайние даты)	Количество листов	ОТМ
148.		Акт проверки наличия и подлинности партдокументов членов партии вспомогательного суда на особого назначения "Кронштадт" / в/ч 1964/.	13 дек. 1935 г.	13	
149.		То же вспомогательного суда особого назначения "Полярная звезда".	20 нояб. 1935 г.	17	
150.		То же вспомогательного суда особого назначения "Смольный".	15 дек. 193	17	
151.		То же береговой базы I бригады подводных лодок КБФ.	15 дек. 1935 г.	43	
152.		Акты проверки наличия и подлинности партдокументов кандидатов партии в партиорганизациях I бригады подводных лодок КБФ в 1935-1936 г.г.		188	
153.		Дополнительный акт проверки наличия и подлинности партдокументов кандидатов партии в партиорганизациях I-й бригады подводных лодок КБФ.	22 мая 1936 г.	4	
154.		То же.	21 июля 1936 г.	3	
155.		Акт проверки наличия и подлинности партдокументов кандидатов партии подводной лодки "Ерп" / в/ч 2229/.	январь 1936 г.	6	
156.		То же подводной лодки "Звезда" / в/ч 1803/.	январь 1936 г.	6	

Поряд- ковый №	Дело- производ. №	НАЗВАНИЕ ДЕЛ И ДРУГИХ ЕДИНИЦ ХРАНЕНИЯ	Даты начала и окончания (крайние даты)	Количество листов	ОТМЕТКИ 10
157.		Акт проверки наличия и подлинности партдокументов кандидатов партии подводной лодки "Искра" / в/ч 1795/.	янв. 1936г.	8	
158.		Т о ж е подводной лодки "Комсомолец" / в/ч 3137/.	янв. 1936г.	8	
159.		Т о ж е подводной лодки "Ленинец" / в/ч 1990/	янв. 1936г.	8	
160.		Т о ж е подводной лодки "Линь" / в/ч 1958/.	янв. 1936г.	6	
161.		Т о ж е подводной лодки "Окунь" / в/ч 2230/.	янв. 1936г.	10	
162.		Т о ж е подводной лодки "Пикша" / в/ч 2725/.	янв. 1936г.	8	
163.		Т о ж е подводной лодки "Правда" / в/ч 1957/.	янв. 1936г.	11	
164.		Т о ж е подводной лодки "Семга" / в/ч 1376/.	янв. 1936г.	7	
165.		Т о ж е подводной лодки "Сталинец" / в/ч 1991/.	янв. 1936г.	9	
166.		Т о ж е подводной лодки "Треска" / в/ч 2726/.	янв. 1936г.	8	
167.		Т о ж е подводной лодки "Фрунзовец" / в/ч 1992/.			

Порядковый №	Дело-производ. №	НАЗВАНИЕ ДЕЛ И ДРУГИХ ЕДИНИЦ ХРАНЕНИЯ	Даты начала и окончания (крайние даты)	Количество листов	ОТДЕЛ
168.		Акт проверки наличия и подлинности партдокументов кандидатов партии подводной лодки "Шука" / в/ч 2223/.	янв. 1936г.	5	
169.		Т о ж е спасательного судна "Коммуна".	янв. 1936г.	11	
170.		Т о ж е вспомогательно-го судна особого назначения "Кронштадт" / в/ч 1964/.	янв. 1936г.	9	
171.		Т о ж е вспомогательно-го судна особого назначения "Полярная звезда".	янв. 1936г.	7	
172.		Т о ж е вспомогательно-го судна особого назначения "Смольный".	янв. 1936г.	11	
173.		Т о ж е береговой базы I бригады подводных лодок КВФ.	янв. 1936г.	13	
174.		Сведения о расхождениях записей в партдокументах членов партии I бригады подводных лодок КВФ, обнаруженных при обмене партдокументов.	13 июля 1936г.	4	
175.		Акт об уничтожении партдокументов старого образца в период обмена партдокументов в партиорганизациях I бригады подводных лодок КВФ.	11 июля 1936г.	6	
176.		Список членов партии, получивших партдокументы в период обмена партдокументов в партиорганизациях I бригады подводных лодок КВФ.	июнь 1936г.	14	

Поряд- ковый №	Дело- производ. №	НАЗВАНИЕ ДЕЛ И ДРУГИХ ЕДИНИЦ ХРАНЕНИЯ	Даты начала и окончания (крайние даты)	Количество листов	ОТМЕТКИ //
177.		Заключение Политуправления КВФ по основному и дополнитель- ному актам проверки наличия и подлинности партдокументов в парторганизациях 1 бригады под- водных лодок КВФ.	21 дек. 1935 г. 9 сент. 1936 г.	56	
178.		Решение Политуправления КВФ по итогам обмена партдоку- ментов по парторганизациям 1 бригады подводных лодок КВФ.	18 июля 1936 г.	4	
		II БРИГАДА ПОДВОДНЫХ ЛО- ДОК КВФ			
179.		Акты проверки наличия и подлинности партдокументов чле- нов партии в парторганизациях 2 бригады подводных лодок КВФ в 1935-1936 г.г.		213	
180.		Дополнительный акт проверки наличия и подлинности партдоку- ментов членов партии в партор- ганизациях 2 бригады подводных лодок КВФ.	15 янв. 1936 г.	14	
181.		Акт проверки наличия и под- линности партдокументов членов партии в парторганизации штаба 2 бригады подводных лодок КВФ.	25 нояб. 1935 г.	9	
182.		Т о ж е 6-го дивизиона подводных лодок / в/ч 1963/.	1 дек. 1935 г.	27	
183.		Т о ж е 10-го дивизиона подводных лодок / в/ч 2494/.	1 дек. 1935 г.	6	
184.		Т о ж е 11-го дивизиона подводных лодок / в/ч 2495/.	1 дек. 1935 г.	11	

Порядковый №	Дело-производ. №	НАЗВАНИЕ ДЕЛ И ДРУГИХ ЕДИНИЦ ХРАНЕНИЯ	Даты начала и окончания (крайние даты)	Количество листов	ОТМЕЧ.
185.		Акт проверки наличия и подлинности партдокументов членов партии в парторганизации подводной лодки "Комиссар" / в/ч 1980/.	28нояб. 1935г.	8	
186.		То же подводной лодки "Красноармеец" / в/ч 3143/	25нояб. 1935г.	13	
187.		То же подводной лодки "Краснофлотец" / в/ч 2220/.	1дек. 1935г.	10	
188.		То же подводной лодки "Л-55" / в/ч 1989/.	25нояб. 1935г.	12	
189.		То же подводной лодки "Товарищ" / в/ч 1979/.	20нояб. 1935г.	7	
190.		То же подводной лодки "Щ-309" / в/ч 2482/.	1дек. 1935г.	10	
191.		То же подводной лодки "Щ-310" / в/ч 1422/.	28нояб. 1935г.	9	
192.		То же посылного судна "Абрек".	1дек. 1935г.	7	
193.		То же вспомогательно-го судна особого назначения "Красная звезда".	20нояб. 1935г.	6	
194.		То же вспомогательно-го судна особого назначения "Ока" / в/ч 3144/	20нояб. 1935г.	6	

Порядковый №	Дело-производ. №	НАЗВАНИЕ ДЕЛ И ДРУГИХ ЕДИНИЦ ХРАНЕНИЯ	Даты начала и окончания (крайние даты)	Количество листов	ОТМЕТКИ
195.		Акты проверки наличия и подлинности партдокументов кандидатов партии в парторганизациях 2 бригады подводных лодок КБФ в 1935-1936 г.г.		108	19
196.		Дополнительный акт проверки наличия и подлинности партдокументов кандидатов партии в парторганизациях 2 бригады подводных лодок КБФ.	21 мая 1936г.	5	
197.		Дополнительный акт проверки наличия и подлинности партдокументов кандидатов партии парторганизаций 3 бригады подводных лодок КБФ / бывшей 2 бригады подводных лодок КБФ/.	16 сент. 1936г.	4	
198.		Т о ж е 3-й бригады подводных лодок КБФ / в/ч 3397 / бывшей 2 бригады подводных лодок КБФ/.	16 сент. 1936г.	3	
199.		Акт проверки наличия и подлинности партдокументов кандидатов партии 6-го дивизиона подводных лодок / в/ч 1963/.	26 янв. 1936г.	15	
200.		Т о ж е 11-го дивизиона подводных лодок / в/ч 2495/.	26 янв. 1936г.	16	
201.		Т о ж е подводной лодки "Комиссар" / в/ч 1980/.	26 янв. 1936г.	7	
202.		Т о ж е подводной лодки "Краснофлотец" / в/ч 2220/.	25 янв. 1936г.	13	

Порядковый №	Дело-производ. №	НАЗВАНИЕ ДЕЛ И ДРУГИХ ЕДИНИЦ ХРАНЕНИЯ	Даты начала и окончания (крайние даты)	Количество листов	ОТМЕТА
203.		Акт проверки наличия и подлинности партдокументов кандидатов партии подводной лодки "Л-55" / в/ч 1989/.	26 янв. 1936г.	7	
204.		То же подводной лодки "Товарищ" / в/ч 1979/.	26 янв. 1936г.	7	
205.		То же подводной лодки "Щ-309" / в/ч 2482/.	26 янв. 1936г.	7	
206.		То же подводной лодки "Щ-311" / в/ч 1422/.	26 янв. 1936г.	7	
207.		То же посыльного судна "Абрек".	25 янв. 1936г.	6	
208.		То же вспомогательного судна особого назначения "Красная звезда".	26 янв. 1936г.	7	
209.		Сведения о расхождениях записей в партдокументах членов партии в парторганизациях 2 бригады подводных лодок КВФ, обнаруженных при обмене партдокументов.	июль 1936г.	2	
210.		Акт об уничтожении партдокументов старого образца в период обмена партдокументов в парторганизациях 2 бригады подводных лодок КВФ.	18 июля 1936г.	6	
211.		То же.	июль 1936г.	6	

Поряд- ковый №	Дело- производ. №	НАЗВАНИЕ ДЕЛ И ДРУГИХ ЕДИНИЦ ХРАНЕНИЯ	Даты начала и окончания (крайние даты)	Количество листов	ОТМЕТКИ 13
212.		Списки членов партии, полу- чивших партдокументы нового об- разца в период обмена партдоку- ментов в парторганизациях 2 бригады подводных лодок КБФ.	июнь 1936г.	10	
213.		Заключение Политуправления КБФ по основному и дополнитель- ному актам обмена партдокумен- тов по парторганизациям 2 бри- гады подводных лодок КБФ.	17дек. 1935г. 22мая 1936г.	41	
214.		Решение Политуправления КБФ по итогам обмена партдоку- ментов в парторганизациях 2 бри- гады подводных лодок КБФ.	19июля 1936г.	3	
215.		Т о ж е .	26дек. 1936г.	13	
		БРИГАДА ТРАЛЕНИЯ И ЗАГРАЖ- ДЕНИЯ КБФ			
216.		Акты проверки наличия и подлинности партдокументов чле- нов партии в парторганизациях Бригады траления и заграждения КБФ в 1935-1936 г.г.		191	
217.		Дополнительный акт провер- ки наличия и подлинности парт- документов членов партии в парторганизациях Бригады трале- ния и заграждения КБФ.	16январь 1936г.	12	
218.		Т о ж е .	20 мая 1936г.	3	
219.		Акт проверки наличия и подлинности партдокументов чле- нов партии тральщика "Баро- метр".	25дек. 1935г.	6	

Поряд- ковый №	Дело- производ. №	НАЗВАНИЕ ДЕЛ И ДРУГИХ ЕДИНИЦ ХРАНЕНИЯ	Даты начала и окончания (крайние даты)	Количество листов	ОТМЕТА
220.		Акт проверки наличия и подлинности партдокументов членов партии тральщика "Буй".	25дек. 1935г.	7	
221.		Т о ж е тральщика "Запал".	25дек. 1935г.	17	
222.		Т о ж е традьщика "Клюз".	25дек. 1935г.	11	
223.		Т о ж е минного заградителя "Марти".	25дек. 1935г.	30	
224.		Т о ж е тральщика "Ударник".	25 дек. 1935г.	10	
225.		Т о ж е минного заградителя "9 января".	25 дек. 1935г.	24	
226.		Т о ж е минного заградителя "25 октября".	25дек. 1935г.	40	
227.		Т о ж е сетевого заградителя № 101.	25 дек. 1935г.	8	
228.		Т о ж е группы блокшивов Бригады траления и заграждения КВФ.	25 дек. 1935г.	14	
229.		Акты проверки наличия и подлинности партдокументов кандидатов партии партийных организаций Бригады траления и заграждения КВФ в 1935-1936 г.г.		45	

Поряд- ковый №	Дело- производ. №	НАЗВАНИЕ ДЕЛ И ДРУГИХ ЕДИНИЦ ХРАНЕНИЯ	Даты начала и окончания (крайние даты)	Количество листов	ОТМЕТКИ 14
230.		Акт проверки наличия и подлинности партдокументов кандидатов партии парторганизации дивизиона тральщиков.	20 янв. 1936г.	10	
231.		Т о ж е минного заградителя "9 января".	20 янв. 1936г.	15	
232.		Т о ж е минного заградителя "25 октября".	20 янв. 1936г.	10	
233.		Т о ж е группы блокшивов Бригады траления и заграждения КВФ.	20 янв. 1936г.	6	
234.		Сведения о расхождениях записей в партдокументах членов партии Бригады траления и заграждения КВФ, обнаруженных при обмене партдокументов.	15 июля 1936г.	2	
235.		Акт об уничтожении партдокументов старого образца в период обмена партдокументов в парторганизациях Бригады траления и заграждения КВФ.	20 июля 1936г.	2	
236.		Список членов партии, получивших партдокументы нового образца в парторганизациях Бригады траления и заграждения КВФ.	июнь 1936г.	6	
237.		Заклучения Политуправления КВФ по основному и дополнительному актам проверки партдокументов в парторганизациях Бригады траления и заграждения КВФ.	26 дек. 1935г. 26 янв. 1936г.	27	

Поряд- ковый №	Дело- производ. №	НАЗВАНИЕ ДЕЛ И ДРУГИХ ЕДИНИЦ ХРАНЕНИЯ	Даты начала и окончания (крайние даты)	Количество листов	ОТМЕТКИ
238.		Заключение и решение Политуправления КБФ об итогах проверки и обмена партдокументов в парторганизациях Бригады траления и заграждения КБФ.	21 янв. 20 июля 1936г.	3	
239.		Решение Политуправления КБФ по итогам обмена партдокументов в парторганизациях Бригады траления и заграждения КБФ	20 июля 1936г.	3	
240.		БРИГАДА ТОРПЕДНЫХ КАТЕРОВ К Б Ф			
240.		Акты проверки наличия и подлинности партдокументов членов партии в парторганизациях Бригады торпедных катеров КБФ в 1935-1936 г.г.		224	
241.		Дополнительный акт проверки наличия и подлинности партдокументов членов партии в парторганизациях Бригады торпедных катеров КБФ.	15 янв. 1936г.	20	
242.		Акт проверки наличия и подлинности партдокументов членов партии 1 дивизиона / в/ч 1024/.	24 дек. 1935г.	30	
243.		Т о ж е базы 1 дивизиона / в/ч 1024/.	24 дек. 1935г.	17	
244.		Т о ж е членов партии 2 дивизиона / в/ч 1023/.	24 дек. 1935г.	37	
245.		Т о ж е базы 2 дивизиона / в/ч 1023/.	24 дек. 1935г.	34	

Поряд- ковый №	Дело- производ. №	НАЗВАНИЕ ДЕЛ И ДРУГИХ ЕДИНИЦ ХРАНЕНИЯ	Даты начала и окончания (крайние даты)	Количество листов	ОТМЕТКИ 15
246.		Акт проверки наличия и подлинности партдокументов членов партии 3 дивизиона / в/ч 1022/.	24дек. 1935г.	24	
247.		Т о ж е базы 3 дивизиона / в/ч 1022/.	24 дек. 1935г.	18	
248.		Т о ж е членов партии I авиаотряда Бригады торпедных катеров КВФ.	24 дек. 1935г.	21	
249.		Т о ж е посылного судна "Пионер".	24 дек. 1935г.	9	
250.		Акты проверки наличия и подлинности партдокументов кандидатов партии в парторганизациях Бригады торпедных катеров КВФ в 1935-1936 г.г.		96	
251.		Дополнительный акт проверки наличия и подлинности партдокументов кандидатов партии в парторганизациях Бригады торпедных катеров КВФ.	-25мая 1936г.	4	
252.		Акт проверки наличия и подлинности партдокументов кандидатов партии I дивизиона.	24 янв. 1936г.	18	
253.		Т о ж е базы I дивизиона.	24 янв. 1936г.	8	
254.		Т о ж е 2 дивизиона.	24 янв. 1936г.	21	

Поряд- ковый №	Дело- производ. №	НАЗВАНИЕ ДЕЛ И ДРУГИХ ЕДИНИЦ ХРАНЕНИЯ	Даты начала и окончания (крайние даты)	Количество листов	ОТМЕТКИ
255.		Акт проверки наличия и подлинности партдокументов кандидатов партии базы № 2 2 дивизиона.	24январь. 1936г.	12	
256.		Т о ж е 3 дивизиона.	24январь. 1936г.	12	
257.		Т о ж е базы 3 дивизиона.	24январь. 1936г.	10	
258.		Т о ж е 1 авиаотряда Бригады торпедных катеров КБФ.	24январь. 1936г.	8	
259.		Сведения о расхождениях записей в партдокументах членов партии Бригады торпедных катеров КБФ, обнаруженных при обмене партдокументов.	15 июля 1936г.	2	
260.		Акт об уничтожении партдокументов старого образца в период обмена партдокументов в парторганизациях Бригады торпедных катеров КБФ.	15 июля 1936г.	5	
261.		Список членов партии, получивших партдокументы нового образца в период обмена партдокументов в парторганизациях Бригады торпедных катеров КБФ.	июнь 1936г.	10	
262:		Заключение Политуправления КБФ по основному и дополнительному актам обмена партдокументов по парторганизациям Бригады торпедных катеров КБФ.	26 дек. 1935г. 16 январь. 1936г.	25	

Поряд- ковый №	Дело- производ. №	НАЗВАНИЕ ДЕЛ И ДРУГИХ ЕДИНИЦ ХРАНЕНИЯ	Даты начала и окончания (крайние даты)	Количество листов	ОТМЕТКИ 16
263.		Решение Политуправления КВФ по итогам обмена партдоку- ментов в парторганизациях Бри- гады торпедных катеров КВФ.	20 июля 1936г.	4	
264.		Т о ж е . 105 АВИАБРИГАДА ВВС КВФ	20 июля 1936г.	4	
265.		Акты проверки наличия и подлинности партдокументов чле- нов партии в парторганизациях 105 авиабригады ВВС КВФ в 1935- 1936 г.г.		336	
266.		Дополнительный акт провер- ки наличия и подлинности парт- документов членов партии в парт организациях 105 авиабригады ВВС КВФ / в/с 2030/.	19 янв. 1936г.	24	
267.		Т о ж е .	27 янв. 1936г.	4	
268.		Т о ж е .	21 мая 1936г.	6	
269.		Акт проверки наличия и подлинности партдокументов членов партии Управления 105 авиабригады / в/с 2030/ ВВС КВФ.	15 дек. 1935г.	35	
270.		Акт проверки наличия и подлинности партдокументов чле- нов партии 19 Дальнеразведыва- тельной эскадрильи / в/ч 2033/.	13 дек. 1936г.	33	
271.		Т о ж е 121 тяжело-бом- бардировочной эскадрильи / в/ч 2031/.	13 дек. 1935г.	50	

Порядковый №	Дело-производ. №	НАЗВАНИЕ ДЕЛ И ДРУГИХ ЕДИНИЦ ХРАНЕНИЯ	Даты начала и окончания (крайние даты)	Количество листов	ОТМЕТКИ
272.		Акт проверки наличия и подлинности партдокументов членов партии 122 тяжело-бомбардировочной эскадрильи / в/ч 2032/	15 дек. 1935г.	48	
273.		То же 105 школы младших авиаспециалистов / в/ч 2035/.	13дек. 1935г.	21	
274.		То же 105 авиационного парка / в/ч 2037/.	12дек. 1935г.	40	
275.		То же мастерских 105 авиабригады / в/с 2030/.	15дек. 1935г.	22	
276.		То же склада № 17 / в/ч 2050/ КВФ.	25нояб. 1935г.	43	
277.		Акты проверки наличия и подлинности партдокументов кандидатов партии в парторганизациях 105 авиабригады ВВС КВФ в 1935-1936 г.г.		111	
278.		То же .	27январ. 1936г.	106	
279.		Дополнительный акт проверки наличия и подлинности партдокументов кандидатов партии в парторганизациях 105 авиабригады ВВС КВФ.	19июня 1936г.	3	
280.		Сведения о расхождении записей в партдокументах членов партии 105 авиабригады ВВС КВФ, обнаруженных при обмене партдокументов.	1936г.	4	

Поряд- ковый №	Дело- производ. №	НАЗВАНИЕ ДЕЛ И ДРУГИХ ЕДИНИЦ ХРАНЕНИЯ	Даты начала и окончания (крайние даты)	Количество листов	ОТМЕТКИ 17
281.		Акт об уничтожении парт- документов старого образца в период обмена партдокументов в парторганизациях 105 авиабригады ВВС КБФ.	1 июля 1936г.	6	
282.		Список членов партии, по- лучивших партдокументы нового образца в период обмена парт- документов в парторганизациях 105 авиабригады ВВС КБФ.	июль 1936г.	16	
283.		Заключение Политуправления КБФ по основному и дополнитель- ному актам проверки наличия и подлинности партдокументов в парторганизациях 105 авиабри- гады ВВС КБФ.	18дек. 1935г. 28 мая 1936г.	40	
284.		Решение Политуправления КБФ об итогах обмена партдоку- ментов в парторганизациях 105 авиабригады ВВС КБФ.	22июля 1936г.	4	
285.		Т о ж е .	22июля 1936г.	10	
286.		ИЖОРСКИЙ УКРЕПЛЕННЫЙ РАЙОН БЕРЕГОВОЙ ОБОРОНЫ КБФ Акты проверки наличия и подлинности партдокументов чле- нов партии в парторганизациях Ижорского укрепленного района Береговой обороны КБФ в 1935- 1936 г.г.	1936г. 31 окт. 1936г.	412	
287.		Дополнительный акт провер- ки наличия и подлинности парт- документов членов партии в парторганизациях Ижорского ук- репленного района БО КБФ.	18января 1936г.	9	

Поряд- ковый №	Дело- производ. №	НАЗВАНИЕ ДЕЛ И ДРУГИХ ЕДИНИЦ ХРАНЕНИЯ	Даты начала и окончания (крайние даты)	Количество листов	ОТМЕТКИ
288.		Дополнительный акт проверки наличия и подлинности партдокументов членов партии в парторганизации Управления начальника работ № 5 КБФ, прошедших проверку при Политотделе Ижорского укрепленного района БО КБФ.	20январь 1936г.	3	
289.		Т о ж е .	20январь 1936г.	3	
290.		Акт проверки наличия и подлинности партдокументов членов партии Штаба Ижорского укрепленного района / в/с 2013/ БО КБФ.	12январь 1936г.	33	
291.		Т о ж е членов партии 21 отдельного артиллерийского дивизиона / в/ч 1950/.	12январь 1936г.	32	
292.		Т о ж е членов партии 31 артиллерийского дивизиона / в/ч 3147/.	12 январь 1936г.	126	
293.		Т о ж е членов партии 33 артиллерийского дивизиона / в/ч 3149/.	12январь 1936г.	40	
294.		Т о ж е членов партии 11 зенитного дивизиона / в/ч 3422/.	12 январь 1936г.	36	
295.		Т о ж е членов партии 61 отдельного зенитного артиллерийского дивизиона / в/ч 1965/.	11январь 1936г.	20	

Порядковый №	Дело-производ. №	НАЗВАНИЕ ДЕЛ И ДРУГИХ ЕДИНИЦ ХРАНЕНИЯ	Даты начала и окончания (крайние даты)	Количество листов	ОТМЕТКИ
296.		Акт проверки наличия и подлинности партдокументов членов партии отдельной железнодорожной роты / в/с 3449/.	12январь. 1936г.	7	
297.		Т о ж е членов партии Отдельной пулеметной роты / в/ч 3262/.	12январь. 1936г.	8	
298.		Т о ж е членов партии 11 отдельной железнодорожной батареи / в/ч 1948/.	12январь. 1936г.	31	
299.		Т о ж е членов партии 12 отдельной железнодорожной батареи / в/ч 2019/.	14январь. 1936г.	49	
300.		Акты проверки наличия и подлинности партдокументов кандидатов партии в парторганизациях Ижорского укрепленного района береговой обороны КВФ в 1935-1936 г.г.		181	
301.		Акт проверки наличия и подлинности партдокументов кандидатов партии в парторганизациях Ижорского укрепленного района БО КВФ.	28январь. 1936г.	175	
302.		Дополнительный акт проверки наличия и подлинности партдокументов кандидатов партии в парторганизациях Ижорского укрепленного района БО КВФ.	8 январь. 1936г.	8	
303.		Дополнительный акт проверки наличия и подлинности партдокументов кандидатов партии в парторганизациях Ижорского укрепленного района БО КВФ.	23мая 1936г.	4	

Поряд- ковый №	Дело- производ. №	НАЗВАНИЕ ДЕЛ И ДРУГИХ ЕДИНИЦ ХРАНЕНИЯ	Даты начала и окончания (крайние даты)	Количество листов	ОТМЕТКИ
304.		Сведения о расхождении записей в партдокументах членов партии Ижорского укрепленного района БО КБФ, обнаруженных при обмене партдокументов.	29 июля 1936г.	5	
305.		Т о ж е .	1936г.	4	
306.		Акт об уничтожении партдокументов старого образца в период обмена партдокументов в парторганизациях Ижорского укрепленного района БО КБФ.	22 июля 1936г.	8	
307.		Акт об уничтожении кандидатских карточек старого образца в парторганизациях Ижорского укрепленного района БО КБФ.	21 июля 1936г. 10 февр. 1937г.	11	
308.		Список членов партии, получивших партдокументы нового образца в период обмена партдокументов в парторганизациях Ижорского укрепленного района БО КБФ.	1936г.	16	
309.		Заключение Политуправления КБФ по основному и дополнительному актам обмена партдокументов в парторганизациях Ижорского укрепленного района БО КБФ.	14-28 января 1936г.	50	
310.		Решение Политуправления КБФ об итогах обмена партдокументов в парторганизациях Ижорского укрепленного района БО КБФ.	28 январь 1936г.	16	
311.		Т о ж е .	22 июля 1936г.	4	

Поряд- ковый №	Дело- производ. №	НАЗВАНИЕ ДЕЛ И ДРУГИХ ЕДИНИЦ ХРАНЕНИЯ	Даты начала и окончания (крайние даты)	Количество листов	ОТМЕТКИ 18
		КРОНШТАДТСКИЙ УКРЕПЛЕННЫЙ РАЙОН БО КБФ			
312.		Акты проверки наличия и подлинности партдокументов членов партии в парторганизациях Кронштадтского укрепленного района БО КБФ в 1935-1936 г.г.		809	
313.		Дополнительный акт проверки наличия и подлинности партдокументов членов партии парторганизаций Кронштадтского укрепленного района БО КБФ / в/ч 2011/.	19январь 1936г.	16	
314.		Т о ж е .	28мая 1936г.	4	
315.		Акт проверки наличия и подлинности партдокументов членов партии Штаба Кронштадтского укрепленного района БО КБФ.	12 январь 1936г.	20	
316.		Т о ж е членов партии Бригады ПВО / в/ч 2222/.	12январь 1936г.	105	
317.		Т о ж е членов партии Крепостного стрелкового полка / в/ч 2015/.	12 январь 1936г.	108	
318.		Т о ж е членов партии Охраны водного района.	12январь 1936г.	6	
319.		Т о ж е Кронштадтского района СНиС.	12январь 1936г.	119	
320.		Т о ж е членов партии 42 отдельного Кронштадтского стрелкового батальона.	12январь 1936г.	55	

Поряд- ковый №	Дело- производ. №	НАЗВАНИЕ ДЕЛ И ДРУГИХ ЕДИНИЦ ХРАНЕНИЯ	Даты начала и окончания (крайние даты)	Количество листов	ОТМЕТКИ
321.		Акт проверки наличия и подлинности партдокументов чле- нов партии 11 артиллерийского дивизиона / в/ч 1947/.	12 янв. 1936г.	39	
322.		Т о ж е 12 артиллерий- ского дивизиона / в/ч 1949/.	12 янв. 1936г.	36	
323.		Т о ж е 13 артиллерий- ского дивизиона / в/ч 2051/.	12 янв. 1936г.	43	
324.		Т о ж е 14 артиллерий- ского дивизиона / в/ч 2057/.	12 янв. 1936г.	47	
325.		Т о ж е членов партии 15 артиллерийского дивизиона.	12 янв. 1936г.	38	
326.		Т о ж е членов партии железнодорожной роты.	12 янв. 1936г.	7	
327.		Т о ж е Отдельной роты наблюдения и связи / в/ч 3146/	12 янв. 1936г.	14	
328.		Т о ж е Отдельной сапер- ной роты.	12 янв. 1936г.	18	
329.		Т о ж е Штабной роты.	12 янв. 1936г.	11	
330.		Т о ж е тральщика "Змей".	12 янв. 1936г.	11	
331.		Т о ж е Отдельной Шлис- сельбургской батареи / в/ч 2017/.	12 янв. 1936г.	11	

Поряд- ковый №	Дело- производ. №	НАЗВАНИЕ ДЕЛ И ДРУГИХ ЕДИНИЦ ХРАНЕНИЯ	Даты начала и окончания (крайние даты)	Количество листов	ОТМЕТКИ 20
332.		Акт проверки наличия и подлинности партдокументов членов партии Кронштадтского морского госпиталя.	12январь. 1936г.	31	
333.		Т о ж е Управления коменданта г. Кронштадт.	12январь. 1936г.	11	
334.		Акты проверки наличия и подлинности партдокументов кандидатов партии в парторганизациях Кронштадтского укрепленного района береговой обороны КВФ в 1935-1936 г.г.		359	
335.		Т о ж е .	31 январь. 1936г.	44	
336.		Дополнительный акт проверки наличия и подлинности партдокументов кандидатов партии в парторганизациях Кронштадтского укрепленного района БО КВФ.	28мая 1936г.	8	
337.		Акт проверки наличия и подлинности партдокументов кандидатов партии Бригады ПВО.	31январь. 1936г.	55	
338.		Т о ж е Крепостного стрелкового полка / в/ч 2015/.	31 январь. 1936г.	49	
339.		Т о ж е Кронштадтского района СИС.	31январь. 1936г.	55	
340.		Т о ж е 42 отдельного стрелкового батальона.	31январь. 1936г.	37	

Порядковый №	Дело-производ. №	НАЗВАНИЕ ДЕЛ И ДРУГИХ ЕДИНИЦ ХРАНЕНИЯ	Даты начала и окончания (крайние даты)	Количество листов	ОТМЕТКИ
341.		Акт проверки наличия и подлинности партдокументов кандидатов партии 11 артиллерийского дивизиона.	31 янв. 1936г.	28	
342.		Т о ж е 12 артиллерийского дивизиона / в/ч 1949/.	31 янв. 1936г.	13	
343.		Т о ж е 13 артиллерийского дивизиона / в/ч 2051/.	31 янв. 1936г.	20	
344.		Т о ж е 14 артиллерийского дивизиона / в/ч 2057/.	31 янв. 1936г.	17	
345.		Т о ж е 15 артиллерийского дивизиона / в/ч 2221/.	31 янв. 1936г.	22	
346.		Сведения о расхождениях записей в партдокументах членов партии в парторганизациях Кронштадтского укрепленного района БО КБФ, обнаруженных при обмене партдокументов.	1936г.	4	
347.		Т о ж е .	июль 1936г.	5	
348.		Акт об уничтожении партдокументов старого образца в период обмена партдокументов по парторганизациям Кронштадтского укрепленного района БО КБФ.	22 июля 1936г.	15	
349.		Акты об уничтожении кандидатских карточек старого образца в период обмена партдокументов по парторганизациям Кронштадтского укрепленного района БО КБФ.	июль 1936г. янв. 1937г.	17	

Поряд- ковый №	Дело- производ. №	НАЗВАНИЕ ДЕЛ И ДРУГИХ ЕДИНИЦ ХРАНЕНИЯ	Даты начала и окончания (крайние даты)	Количество листов	ОТМЕТКИ 21
350.		Список членов партии, по- лучивших партдокументы нового образца в период обмена партдо- кументов по Кронштадтскому ук- репленному району БО КВФ.	июль 1936г.	31	
351.		Списки членов партии, по- лучивших партдокументы нового образца в период обмена парт- документов в парторганизациях Кронштадтского укрепленного района БО КВФ.	июль 1936г. январь 1937г.	33	
352.		Заключение Политуправления КВФ по основному и дополнитель- ному актам обмена партдокумен- тов в парторганизациях Крон- штадтского укрепленного района БО КВФ.	14 январь 1936г. 9 февраль 1936г.	51	
353.		Решение Политуправления КВФ об итогах обмена партдокумен- тов по парторганизациям Крон- штадтского укрепленного района БО КВФ.	июль 1936г.	6	
354.		Т о ж е .	20 июля 1936г.	6	
355.		ВОЕННО-МОРСКАЯ АКАДЕМИЯ им. ВОРОШИЛОВА			
355.		Акты проверки наличия и подлинности партдокументов чле- нов партии в парторганизациях Военно-морской академии РККА им. Ворошилова в 1935-1936 г.г.		578	
356.		Дополнительный акт проверки наличия и подлинности партдо- кументов в парторганизациях Военно-морской академии РККА им. Ворошилова.	15 январь 1936г.	13	

Порядковый №	Дело-производ. №	НАЗВАНИЕ ДЕЛ И ДРУГИХ ЕДИНИЦ ХРАНЕНИЯ	Даты начала и окончания (крайние даты)	Количество листов	ОТМЕТКИ
357.		Дополнительный акт проверки наличия и подлинности партдокументов в парторганизациях Военно-морской академии РККА им. Ворошилова.	19 мая 1936г.	4	
358.		Акт проверки наличия и подлинности партдокументов членов партии Управления Военно-морской академии РККА им. Ворошилова.	11 янв. 1936г.	51	
359.		То же командного факультета. академии.	11 янв. 1936г.	80	
360.		То же 2 факультета академии.	янв. 1936г.	239	
361.		То же 3 факультета академии.	Окт. 1935г. янв. 1936г.	151	
362.		То же 4 факультета академии.	10 янв. 1936г.	26	
363.		Акты проверки наличия и подлинности партдокументов кандидатов партии в парторганизациях Военно-морской академии РККА им. Ворошилова в 1935-1936 г.г.	31 янв. 1936г.	52	
364.		То же.	31 янв. 1936г.	50	
365.		Сведения о расхождениях записей в партдокументах членов партии Военно-морской академии РККА им. Ворошилова, обнаруженных при обмене партдокументов.	15 июля 1936г.	8	

Поряд- ковий №	Дело- производ. №	НАЗВАНИЕ ДЕЛ И ДРУГИХ ЕДИНИЦ ХРАНЕНИЯ	Даты начала и окончания (крайние даты)	Количество листов	ОТМЕТКИ <i>92</i>
366.		Акт об уничтожении партдокументов старого образца в период обмена партдокументов в парторганизациях Военно-морской академии РККА им. Ворошилова.	21 июля 1936г.	3	
367.		Список членов партии, получивших партдокументы нового образца в парторганизациях Военно-морской академии РККА им. Ворошилова.	июль 1936г.	30	
368.		Заключение Политуправления КВФ по основному и дополнительному актам обмена партдокументов в парторганизациях Военно-морской академии РККА им. Ворошилова.	14 янв. 21 мая 1936г.	43	
369.		Решение Политуправления КВФ по итогам обмена партдокументов в парторганизациях Военно-морской академии РККА им. Ворошилова.	28 июля 1936г.	4	
		СПЕЦИАЛЬНЫЕ КУРСЫ КОМСОСТАВА ВМС РККА			
370.		Акты проверки наличия и подлинности партдокументов членов партии в парторганизации Специальных курсов комсостава ВМС РККА им. ЦИК Татарской АССР в 1935-1936 г.г.		132	
371.		Т о ж е .	23 нояб. 1935г.	115	
372.		Дополнительный акт проверки наличия и подлинности партдокументов членов партии в парторганизациях Специальных курсов командного состава ВМС РККА им. ЦИК Татарской АССР.	16 янв. 1936г.	14	

Порядковый №	Дело-производ. №	НАЗВАНИЕ ДЕЛ И ДРУГИХ ЕДИНИЦ ХРАНЕНИЯ	Дата начала и окончания (крайние даты)	Количество листов	ОТМЕТКИ
373.		Дополнительный акт проверки наличия и подлинности партдокументов членов партии в парти- Организациях Специальных курсов командного состава ВМС РККА им. ЦИК Татарской АССР.	17 мая 1936г.	3	
374.		Т о ж е .	15 июня 1936г.	4	
375.		Т о ж е .	5 июля 1936г.	4	
376.		Акты проверки наличия и подлинности партдокументов кандидатов партии в парторганизации Специальных курсов комсостава ВМС РККА им. ЦИК Татарской АССР в 1935-1936 г.г.		25	
377.		Т о ж е .	16 янв. 1936г.	16	
378.		Дополнительный акт проверки наличия и подлинности партдокументов кандидатов партии в парторганизациях Специальных курсов командного состава ВМС РККА им. ЦИК Татарской АССР.	17 мая 1936г.	3	
379.		Сведения о расхождениях записей в партдокументах членов партии Специальных курсов комсостава ВМС РККА им. ЦИК Татарской АССР, обнаруженных при обмене партдокументов.	13 июля 1936г.	3	
380.		Акт об уничтожении партдокументов старого образца в период обмена партдокументов в парторганизациях Специальных курсов командного состава ВМС РККА им. ЦИК Татарской АССР.	17 июля 1936г.	3	

Поряд- ковый №	Дело- производ. №	НАЗВАНИЕ ДЕЛ И ДРУГИХ ЕДИНИЦ ХРАНЕНИЯ	Даты начала и окончания (крайние даты)	Количество листов	ОТМЕТКИ 23
381.		Список членов партии, по- лучивших партдокументы нового образца в период обмена партдо- кументов в парторганизации Спе- циальных курсов комсостава ВМС РККА им.ЦИК Татарской АССР.	июль 1936г.	15	
382.		Заключение Политуправления КВФ по основному и дополнитель- ному актам обмена партдокумен- тов в парторганизации Специаль- ных курсов командного состава ВМС РККА им.ЦИК Татарской АССР.	4 дек. 1935г. 15 июля 1936г.	43	
383.		Решение Политуправления КВФ по итогам обмена партдоку- ментов в парторганизации Спе- циальных курсов комсостава ВМС РККА им.ЦИК Татарской АССР.	18 июля 1936г.	3	
384.		Т о ж е .	18 янв. 1936г.	3	
385.		ВОЕННО-МОРСКОЙ УЧИЛИЩЕ им.ФРУНЗЕ			
		Акты проверки наличия и подлинности партдокументов чле- нов партии в парторганизациях Военно-морского училища им. Фрунзе в 1935-1936гг.		649	
386.		Дополнительный акт провер- ки наличия и подлинности парт- документов членов партии в парторганизациях Военно-морско- го училища им.Фрунзе.	19 янв. 1936г.	30	
387.		Т о ж е .	28 янв. 1936г.	9	
388.		Т о ж е .	21 мая 1936г.	10	

Поряд- ковый №	Дело- производ. №	НАЗВАНИЕ ДЕЛ И ДРУГИХ ЕДИНИЦ ХРАНЕНИЯ	Даты начала и окончания (крайние даты)	Количество листов	ОТМЕТКИ
389.		Дополнительный акт проверки наличия и подлинности партдокументов членов партии в парторганизациях Военно-морского училища им. Фрунзе.	Здек. 1936г.	3	
390.		Акт проверки наличия и подлинности партдокументов членов партии штаба и кадровой команды Военно-морского училища им. Фрунзе.	15 янв. 1936г.	44	
391.		Т о ж е I дивизиона, I сектора.	12 янв. 1936г.	55	
392.		Т о ж е II дивизиона I сектора.	15 янв. 1936г.	59	
393.		Т о ж е III дивизиона I сектора.	11 янв. 1936г.	46	
394.		Т о ж е I дивизиона 2 сектора.	1936г.	104	
395.		Т о ж е II дивизиона 2 сектора.	январь. 1936г.	96	
396.		Т о ж е 3 сектора.	11 янв. 1936г.	27	
397.		Т о ж е 4 сектора.	12 янв. 1936г.	48	
398.		Т о ж е Отдельного батальона Военно-морского училища им. Фрунзе.	15 янв. 1936г.	78	

Поряд- ковый №	Дело- производ. №	НАЗВАНИЕ ДЕЛ И ДРУГИХ ЕДИНИЦ ХРАНЕНИЯ	Даты начала и окончания (крайние даты)	Количество листов	ОТМЕТКИ 24
399.		Акт проверки наличия и подлинности партдокументов членов партии / вольнонаемных рабочих / Военно-морского училища им. Фрунзе.	15 янв. 1936 г.	19	
400.		Акты проверки наличия и подлинности партдокументов кандидатов партии в парторганизациях Военно-морского училища им. Фрунзе в 1935-1936 г.г.		259	
401.		Т о ж е .	5 февр. 1936 г.	246	
402.		Дополнительный акт проверки наличия и подлинности партдокументов кандидатов партии в парторганизациях Военно-морского училища им. Фрунзе.	15 авг. 1936 г.	3	
403.		Сведения о расхождениях записей в партдокументах членов партии Военно-морского училища им. Фрунзе, обнаруженных при обмене партдокументов.	1936 г.	3	
404.		Акт об уничтожении партдокументов старого образца в период обмена партдокументов в парторганизациях Военно-морского училища им. Фрунзе.	25 июля 1936 г.	18	
405.		Списки членов партии, получивших партдокументы нового образца в период обмена партдокументов в парторганизациях Военно-морского училища им. Фрунзе.	1936 г.	39	

Поряд- ковый №	Дело- производ. №	НАЗВАНИЕ ДЕЛ И ДРУГИХ ЕДИНИЦ ХРАНЕНИЯ	Даты начала и окончания (крайние даты)	Количество листов	ОТМЕТКИ
406.		Заключение Политуправле- ния КБФ по основному и допол- нительному актам обмена парт- документов в парторганизациях Военно-морского училища им. Фрунзе.	17 янв. 27дек. 1936г.	74	
407.		Решение Политуправления КБФ по итогам обмена партдоку- ментов в парторганизациях Во- енно-морского училища им.Фрунзе.	25июля 1936г.	4	
408.		ВСЕННО-МОРСКОЕ ИНЖЕНЕРНОЕ УЧИЛИЩЕ им.ДЗЕРЖИНСКОГО Акты проверки наличия и подлинности партдокументов чле- нов партии в парторганизациях Военно-морского инженерного училища им.Дзержинского в 1935-1936 г.г.		747	
409.		Дополнительный акт провер- ки наличия и подлинности парт- документов членов партии Воен- но-морского инженерного учили- ща им.Дзержинского.	14 янв. 1936г.	3	
410.		Т о ж е .	20 янв. 1936г.	17	
411.		Т о ж е .	31янв. 1936г.	4	
412.		Т о ж е .	3февр. 1936г.	4	
413.		Т о ж е .	23мая 1936г.	4	
414.		Т о ж е .	29июля 1936г.	3	

Поряд- ковый №	Дело- производ. №	НАЗВАНИЕ ДЕЛ И ДРУГИХ ЕДИНИЦ ХРАНЕНИЯ	Даты начала и окончания (крайние даты)	Количество листов	ОТМЕТКИ <i>25</i>
415.		Акт проверки наличия и подлинности партдокументов членов партии Штаба Военно-морского инженерного училища им. Дзержинского.	19 янв. 1936г.	17	
416.		То же параллельных курсов Военно-морского инженерного училища им. Дзержинского.	19 янв. 1936г.	109	
417.		То же Военно-политических курсов при Военно-инженерном училище им. Дзержинского.	19 янв. 1936г.	145	
418.		То же Курсов ускоренной подготовки инженеров-механиков при Военно-морском инженерном училище им. Дзержинского.	19 янв. 1936г.	132	
419.		То же дизельного сектора училища.	19 янв. 1936г.	114	
420.		То же кораблестроительного сектора училища.	19 янв. 1936г.	35	
421.		То же паросилового сектора училища.	19 янв. 1936г.	83	
422.		То же кадровой команды.	19 янв. 1936г.	30	
423.		То же мастерских Военно-морского инженерного училища им. Дзержинского.	19 янв. 1936г.	36	

Порядковый №	Дело-производ. №	НАЗВАНИЕ ДЕЛ И ДРУГИХ ЕДИНИЦ ХРАНЕНИЯ	Даты начала и окончания (крайние даты)	Количество листов	ОТМЕТКИ
424.		Акты проверки наличия и подлинности партдокументов кандидатов партии в парторганизациях Военно-морского инженерного училища им. Дзержинского в 1935-1936 г.г.		161	
425.		Т о ж е .	10 февр. 1936г.	158	
426.		Дополнительный акт проверки наличия и подлинности партдокументов кандидатов партии в парторганизациях Военно-морского инженерного училища им. Дзержинского.	23 мая 1936г.	4	
427.		Сведения о расхождениях записей в партдокументах членов партии Военно-морского инженерного училища им. Дзержинского, обнаруженных при обмене партдокументов.	1936г.	7	
428.		Акт об уничтожении партдокументов старого образца в период обмена партдокументов в парторганизациях Военно-морского инженерного училища им. Дзержинского.	23 июля 1936г.	7	
429.		Список членов партии, получивших партдокументы нового образца в парторганизациях Военно-морского инженерного училища им. Дзержинского.	1936г.	29	
430.		Заключение Политуправления КВФ по основному и дополнительному актам обмена партдокументов в парторганизациях Военно-морского инженерного училища им. Дзержинского.	20 янв. 1936г. 14 февр. 1937г.	42	

Поряд- ковый №	Дело- производ. №	НАЗВАНИЕ ДЕЛ И ДРУГИХ ЕДИНИЦ ХРАНЕНИЯ	Даты начала и окончания (крайние даты)	Количество листов	ОТМЕТКИ 26
431.		Решение Политуправления КБФ по итогам обмена партдоку- ментов в парторганизациях Во- енно-морского инженерного учи- лища им. Дзержинского.	23 июля 1936г.	4	
432.		Т о ж е . УЧИЛИЩЕ СВЯЗИ МС РККА.	29 июля 1936г.	14	
433.		Акты проверки наличия и подлинности партдокументов чле- нов партии в парторганизациях Училища связи МС РККА.	дек. 1935г.	99	
434.		Т о ж е .	23 дек. 1935г.	86	
435.		Дополнительный акт провер- ки наличия и подлинности парт- документов в парторганизациях Военно-морского училища связи МС РККА.	19 янв. 1936г.	10	
436.		Акты проверки наличия и подлинности партдокументов кан- дидатов партии в парторганизац- ях Училища связи МС РККА в 1935- 1936 г.г.	25 янв. 1935г.	52	
437.		Т о ж е .	25 янв. 1936г.	45	
438.		Дополнительный акт провер- ки наличия и подлинности парт- документов кандидатов партии в парторганизациях училища связи МС РККА.	20 мая 1936г.	3	

Поряд- ковый №	Дело- производ. №	НАЗВАНИЕ ДЕЛ И ДРУГИХ ЕДИНИЦ ХРАНЕНИЯ	Даты начала и окончания (крайние даты)	Количество листов	ОТМЕТКИ
439.		Сведения о расхождениях в записях в партдокументах членов партии Училища связи МС РККА, обнаруженных при обмене партдокументов.	1936г.	1	
440.		Акт об уничтожении партдокументов старого образца в период обмена партдокументов в парторганизациях Училища связи МС РККА.	15июля 1936г.	4	
441.		Список членов партии, получивших партдокументы нового образца в парторганизациях Военно-морского училища связи МС РККА.	июнь 1936г.	6	
442.		Заключение Политуправления КБФ по основному и дополнительному актам обмена партдокументов в парторганизациях Училища связи МС РККА.	23дек. 1935г. 23мая 1936г.	30	
443.		Решение Политуправления КБФ по итогам обмена партдокументов в парторганизациях Военно-морского училища связи МС РККА.	20июля 1936г.	4	
444.		УЧЕБНЫЙ ОТРЯД К Б Ф Акты проверки наличия и подлинности партдокументов членов партии в парторганизациях Учебного отряда КБФ в 1935-1936 г.г.		240	
445.		Дополнительный акт проверки наличия и подлинности партдокументов членов партии в парторганизациях Учебного отряда КБФ.	19январ. 1936г.	18	

Поряд- ковый №	Дело- производ. №	НАЗВАНИЕ ДЕЛ И ДРУГИХ ЕДИНИЦ ХРАНЕНИЯ	Даты начала и окончания (крайние даты)	Количество листов	ОТМЕТКИ 27
446.		Дополнительный акт провер- ки наличия и подлинности парт- документов членов партии в парторганизациях Учебного отря- да КВФ.	11 июня 1936г.	6	
447.		Т о ж е .	22 июля 1936г.	3	
448.		Акт проверки наличия и подлинности партдокументов чле- нов партии штаба Учебного отря- да КВФ.	21 дек. 1935г.	13	
449.		Т о ж е Артиллерийской школы.	21 дек. 1935г.	85	
450.		Т о ж е Машинной шко- лы.	21 дек. 1935г.	43	
451.		Т о ж е Электроминной школы КВФ.	21 дек. 1935г.	70	
452.		Акт проверки наличия и подлинности партдокументов кан- дидатов партии в парторганизац- ях Учебного отряда КВФ в 1935- 1936 г.г.		70	
453.		Т о ж е .	28 янв. 1936г.	67	
454.		Дополнительный акт провер- ки наличия и подлинности парт- документов кандидатов партии в парторганизациях Учебного отряда КВФ.	11 июня 1936г.	7	

Порядковый №	Дело-производ. №	НАЗВАНИЕ ДЕЛ И ДРУГИХ ЕДИНИЦ ХРАНЕНИЯ	Даты начала и окончания (крайние даты)	Количество листов	ОТМЕТКИ
455.		Дополнительный акт проверки наличия и подлинности партдокументов кандидатов партии в парторганизациях Учебного отряда КВФ.	Июнь 1936г.	9	
456.		Т о ж е .	17дек. 1936г.	3	
457.		Сведения о расхождениях зарисей в партдокументах членов партии Учебного отряда КВФ, обнаруженных при обмене партдокументов.	16июля 1936г.	3	
458.		Т о ж е .	21 сент. 1936г.	7	
459.		Акт об уничтожении партдокументов старого образца в период обмена партдокументов в парторганизациях Учебного отряда КВФ.	22июля 1936г.	5	
460.		Акт об уничтожении партдокументов старого образца в период обмена партдокументов по парторганизациям Учебного отряда КВФ.	июль 1936г.	5	
461.		Список членов партии, получивших партдокументы нового образца в период обмена партдокументов в парторганизациях Учебного отряда КВФ.	июль 1936г.	11	
462.		Заключение Политуправления КВФ по основному и дополнительному актам обмена партдокументов в парторганизациях Учебного отряда КВФ.	21дек. 1935г. 11июня 1936г.	38	

Отряд- овый №	Дело- производ. №	НАЗВАНИЕ ДЕЛ И ДРУГИХ ЕДИНИЦ ХРАНЕНИЯ	Даты начала и окончания (крайние даты)	Количество листов	ОТМЕТКИ <i>218</i>
63.		Решение Политуправления КБФ по итогам обмена партдоку- ментов в парторганизациях Учеб- ного отряда КБФ.	22 июля 1936г.	4	
		ОТЯД УЧЕВНЫХ КОРАБЛЕЙ КБФ			
64.		Акты проверки наличия и подлинности партдокументов чле- нов партии в парторганизациях Отряда учебных кораблей КБФ в 1935-1936 г.г.		136	
65.		Дополнительный акт провер- ки наличия и подлинности парт- документов членов партии в парторганизациях Отряда учеб- ных кораблей КБФ.	18 янв. 1936г.	3	
66.		Акт проверки наличия и подлинности партдокументов чле- нов партии крейсера "Аврора".	8 янв. 1936г.	41	
67.		Т о ж е учебного кораб- ля "Комсомолец".	8 янв. 1936г.	47	
68.		Т о ж е канонерской лодки "Красное Знамя".	8 янв. 1936г.	19	
69.		Т о ж е учебного кораб- ля "Курсант".	9 янв. 1936г.	11	
70.		Т о ж е учебного кораб- ля "Ленинградсовет".	8 янв. 1936г.	12	
71.		Акты проверки наличия и подлинности кандидатов партии в парторганизациях Отряда учеб- ных кораблей КБФ в 1935-1936г.г.		55	

Поряд- ковый №	Дело- производ. №	НАЗВАНИЕ ДЕЛ И ДРУГИХ ЕДИНИЦ ХРАНЕНИЯ	Даты начала и окончания (крайние даты)	Количество листов	ОТМЕТКИ
472.		Акты проверки наличия и подлинности партдокументов кандидатов партии в парторганизациях Отряда учебных кораблей КБФ в 1935-1936 г.г.	26 янв. 1936г.	46	
473.		Дополнительный акт проверки наличия и подлинности партдокументов кандидатов партии в парторганизациях Отряда учебных кораблей КБФ.	2 марта 1936г.	3	
474.		Сведения о расхождении записей в партдокументах членов партии Отряда учебных кораблей КБФ, обнаруженных при обмене партдокументов.	1936г.	2	
475.		Акт об уничтожении партдокументов старого образца при обмене партдокументов в парторганизациях Отряда учебных кораблей КБФ.	20 июля 1936г.	3	
476.		Список членов партии на получение партдокументов нового образца в период обмена партдокументов в парторганизациях Отряда учебных кораблей КБФ.	июнь 1936г.	6	
477.		Заключение Политуправления КБФ по основному и дополнительному актам обмена партдокументов в парторганизациях Отряда учебных кораблей КБФ.	4-14 дек. 1935г.	29	
478.		Решение Политуправления КБФ по итогам обмена партдокументов в парторганизациях Отряда учебных кораблей КБФ.	20 июля 1936г.	4	

Инв. №	Дело- производ. №	НАЗВАНИЕ ДЕЛ И ДРУГИХ ЕДИНИЦ ХРАНЕНИЯ	Даты начала и окончания (крайние даты)	Количество листов	ОТМЕТКИ 29
		УЧЕБНЫЙ ОТРЯД ПОДВОДНОГО ПЛА- ВАНИЯ им. КИРОВА			
79.		Акты проверки наличия и подлинности партдокументов чле- нов партии в парторганизациях Учебного отряда подводного плавания им.Кирова в 1935- 1936 г.г.		202	
80.		Дополнительный акт провер- ки наличия и подлинности парт- документов членов партии в парторганизациях Учебного отря- да подводного плавания им.Ки- рова.	15 янв. 1936г.	13	
81.		Т о ж е .	27 янв. 1936г.	5	
82.		Акт проверки наличия и под- линности партдокументов членов партии штаба Учебного отряда подводного плавания им.Кирова.	19дек. 1935г.	80	
83.		Т о ж е сектора комсо- става.	19дек. 1935г.	10	
84.		Т о ж е специальных кур- сов Учебного отряда подводного плавания им.Кирова.	19 дек. 1935г.	27	
85.		Т о ж е 1 дивизиона.	19дек. 1935г.	38	
86.		Т о ж е 2 дивизиона.	19дек. 1935г.	17	

Поряд- ковый №	Дело- производ. №	НАЗВАНИЕ ДЕЛ И ДРУГИХ ЕДИНИЦ ХРАНЕНИЯ	Даты начала и окончания (крайние даты)	Количество листов	ОТМЕТКИ
487.		Акты проверки наличия и подлинности партдокументов кандидатов партии в парторганизациях Учебного отряда подводного плавания им.Кирова в 1935-1936 г.г.		93	
488.		Дополнительный акт проверки наличия и подлинности партдокументов кандидатов партии в парторганизациях Учебного отряда подводного плавания им. Кирова.	29мая 1936г.	14	
489.		Т о ж е .	14июня 1936г.	7	
490.		Акт проверки наличия и подлинности партдокументов кандидатов партии штаба Учебного отряда подводного плавания им. Кирова.	25январ. 1936г.	23	
491.		Т о ж е сектора комсомола Учебного отряда подводного плавания им.Кирова.	25январ. 1936г.	3	
492.		Т о ж е специальных курсов Учебного отряда подводного плавания им.Кирова.	27январ. 1936г.	29	
493.		Т о ж е I дивизиона Учебного отряда подводного плавания им.Кирова.	25январ. 1936г.	18	
494.		Т о ж е 2 дивизиона.	25 январ. 1936г.	14	

Поряд- овый №	Дело- производ. №	НАЗВАНИЕ ДЕЛ И ДРУГИХ ЕДИНИЦ ХРАНЕНИЯ	Даты начала и окончания (крайние даты)	Количество листов	ОТМЕТКИ 30
495.		Сведения о расхождениях записей в партдокументах членов партии Учебного отряда подводного плавания им. Кирова, обнаруженных при обмене партдокументов.	17 июля 1936 г.	5	
496.		Акт об уничтожении партдокументов старого образца в период обмена партдокументов в парторганизациях Учебного отряда подводного плавания им. Кирова.	22 июля 1936 г.	6	
497.		Список членов партии, получивших партдокументы нового образца в период обмена партдокументов в парторганизациях Учебного отряда подводного плавания им. Кирова.	июль 1936 г.	14	
498.		Заключение Политуправления КБФ по основному и дополнительному актам обмена партдокументов в парторганизациях Учебного отряда подводного плавания им. Кирова.	19 дек. 1935 г. 14 июня 1936 г.	48	
499.		Решение Политуправления КБФ по итогам обмена партдокументов в парторганизациях Учебного отряда подводного плавания им. Кирова.	14 июня 1936 г.	14	
500.		Т о ж е .	22 июля 1936 г.	4	
501.		Дополнительные акты проверки наличия и подлинности партдокументов в парторганизациях частей и соединений КБФ в 1935-1936 г.г.		214	

Порядковый №	Дело-производ. №	НАЗВАНИЕ ДЕЛ И ДРУГИХ ЕДИНИЦ ХРАНЕНИЯ	Даты начала и окончания (крайние даты)	Количество листов	ОТМЕТКИ
502.		Дополнительные акты проверки наличия и подлинности партдокументов в парторганизациях частей, учреждений КВФ и военно-морских учебных заведений, находящихся в Ленинграде, в 1935-1936 г.г.		83	
503.		Акты на выдачу партдокументов образца 1936 г. в политотделах частей и соединений КВФ.	7 апр. - 27 июля 1936г.	438	
504.		Списки членов партии, получивших партбилеты нового образца в период дополнительного обмена партдокументов в парторганизациях КВФ.	июль сент. 1936г.	18	
505.		Списки членов партии, получивших партбилеты нового образца в период дополнительного обмена партдокументов в парторганизациях КВФ.	сент. 1936г. - февр. 1937г.	16	
506.		Заключения ОРПО ЦК ВКП/б/ по актам проверки наличия и подлинности партдокументов парторганизаций частей и соединений КВФ и военно-морских учебных заведений в г. Ленинграде.	1936г.	99	
507.		Заключение ОРПО ЦК ВКП/б/ по актам проверки партдокументов кандидатов партии в парторганизациях КВФ.	8 февр. 1936г. 13 июня 1937г.	176	
508.		Заключения Политуправления КВФ на заключения ОРПО ЦК ВКП/б/ по актам проверки партдокументов парторганизаций частей и учреждений КВФ и военно-морских учебных заведений в г. Ленинграде.	28 февр. 29 июля 1936г.	146	

Исходный №	Дело-производ. №	НАЗВАНИЕ ДЕЛ И ДРУГИХ ЕДИНИЦ ХРАНЕНИЯ	Даты начала и окончания (крайние даты)	Количество листов	ОТМЕТКИ
09.		Заключения Политуправления КБФ на замечания ОРПО ЦК КВП/6/ по актам проверки партдокументов в партийных организациях КБФ.	апр. сент. 1936г.	288	31
10.		Решение Политуправления КБФ об итогах дополнительного обмена партдокументов в парторганизациях КБФ.	23 сент. 1936г.	9	
11.		То же.	15 февр. 1937г.	13	

ГАУ ПРИ СМ СССР
ЦГАВМФ СССР

В данную книгу внесено 511 (пятьсот одиннадцать) документов
 Начальник отдела Шибуров
 Инспектор хранения документов Козловский
 Документ принят на учет *Генов*

ОПИСЬ ВЫВЕРЕНА
 25 апр. 1937г.
 Должность, Ф. И. О.

Проверено тиражом 19-20 экз. 1936г.
 зав. отд. Сокураткина

ОПИСЬ ВЫВЕРЕНА
 05.03 1992г.
 арх. I каб. С

*Внесено в учетные документы
 08.09.93*

Порядковый №	Дело-производ. №	НАЗВАНИЕ ДЕЛ И ДРУГИХ ЕДИНИЦ ХРАНЕНИЯ	Даты начала и окончания (крайние даты)	Количество листов	ОТМЕТКИ

СССР
 ЦСР
 В. Давидов

2000
 2
 1952

КОНТРОЛЬНЫЙ ЛИСТ

№ *р-34 от 13. в 2-введ* № _____ год _____

проверки дела	Куда и кому выдано дело	Кол-во листов	Кто выдал дело	Кто проверил после исследователя
<i>V-65</i>	<i>в переписи</i>	<i>31+I</i>	<i>Липс</i>	
<i>сдано</i>	<i>23/VI-65г. в мирно</i>	<i>31+I</i>	<i>5/ед.вр., заверта 17.5.65г.</i>	<i>(заказ №16мф 23/VI-65г.)</i>
<i>28.12.09г.</i>	<i>на оцифровку</i>	<i>I-II, 1-31, 4/1</i>	<i>Зл</i>	

ГАУ ЦАМ
Лаборатория по исследованию документов
и регистрации документов в Ленинград
ПРОБЕРАНО
23.7.65
23.7.65г.
Ридие