

2 экз.

р-3

оп.-28

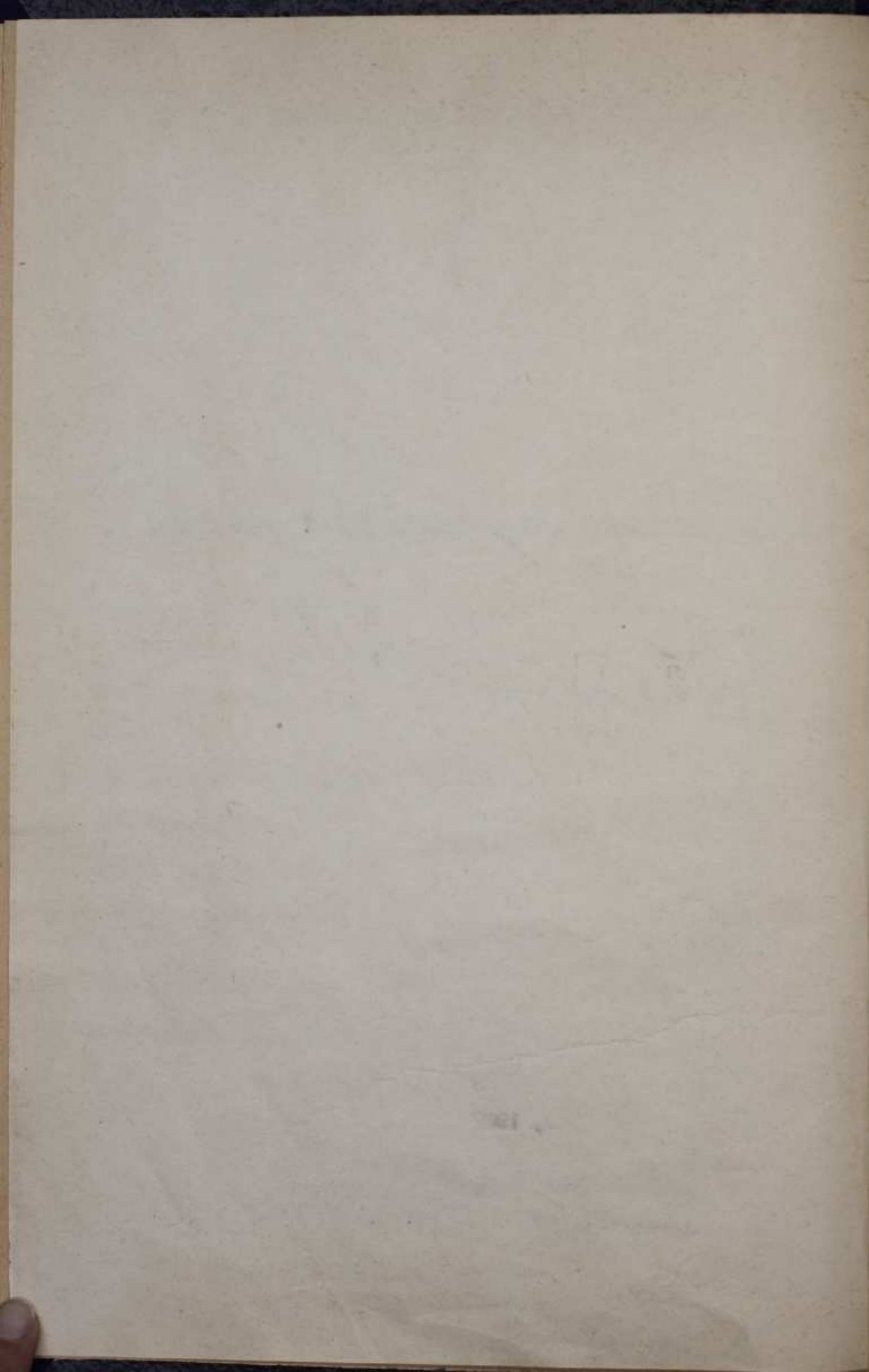
Кораблестроительные
гертежи
военных судов
/коллекция/

ЦЕНТРАЛЬНЫЙ ГОСУДАРСТВЕННЫЙ АРХИВ ВОЕННОМОРСКОГО ФЛОТА СССР

КОРАБЛЕСТРОИТЕЛЬНЫЕ ЧЕРТЕЖИ ВОЕННЫХ СУДОВ. /коллекция/

Фонд № р-3

Список № 23
1980-1983, 1987-1989 гг.



Порядковый №	Дело-производ. №	НАЗВАНИЕ ДЕЛ И ДРУГИХ ЕДИНИЦ ХРАНЕНИЯ	Даты начала и окончания (крайние даты)	Количество листов	ОТМЕТКИ
1.		Суда I серии. Экспликация к отчетным чертежам.	1932г.	45	
2.		Суда I серии. Отчетные чертежи.	1932-1933г.		
3.		Суда I серии. Электрооборудование подводной лодки "Декабрист".	1938г.	167	
4.		Суда I серии. Схемы электрических соединений подводных лодок типа "Декабрист".	1938г.	85	
5.		Атлас к описанию электрооборудования подводных лодок типа "Декабрист".	1934г.	75	
6.		Атлас к описанию электрооборудования подводных лодок типа "Декабрист".	1934	75	
7.		Суда I серии. Инструкция № 1 по управлению воздухопроводом высокого давления.	1933г.	7	
8.		Суда I серии. Инструкция № 2 по вентиляции судовых помещений.	1933г.	6	
9.		Суда I серии. Инструкция № 3 по приему и расходованию пресной воды.	1933г.	3	
10.		Суда I серии. Инструкция № 5 по орошению погребов.	1933г.	2	

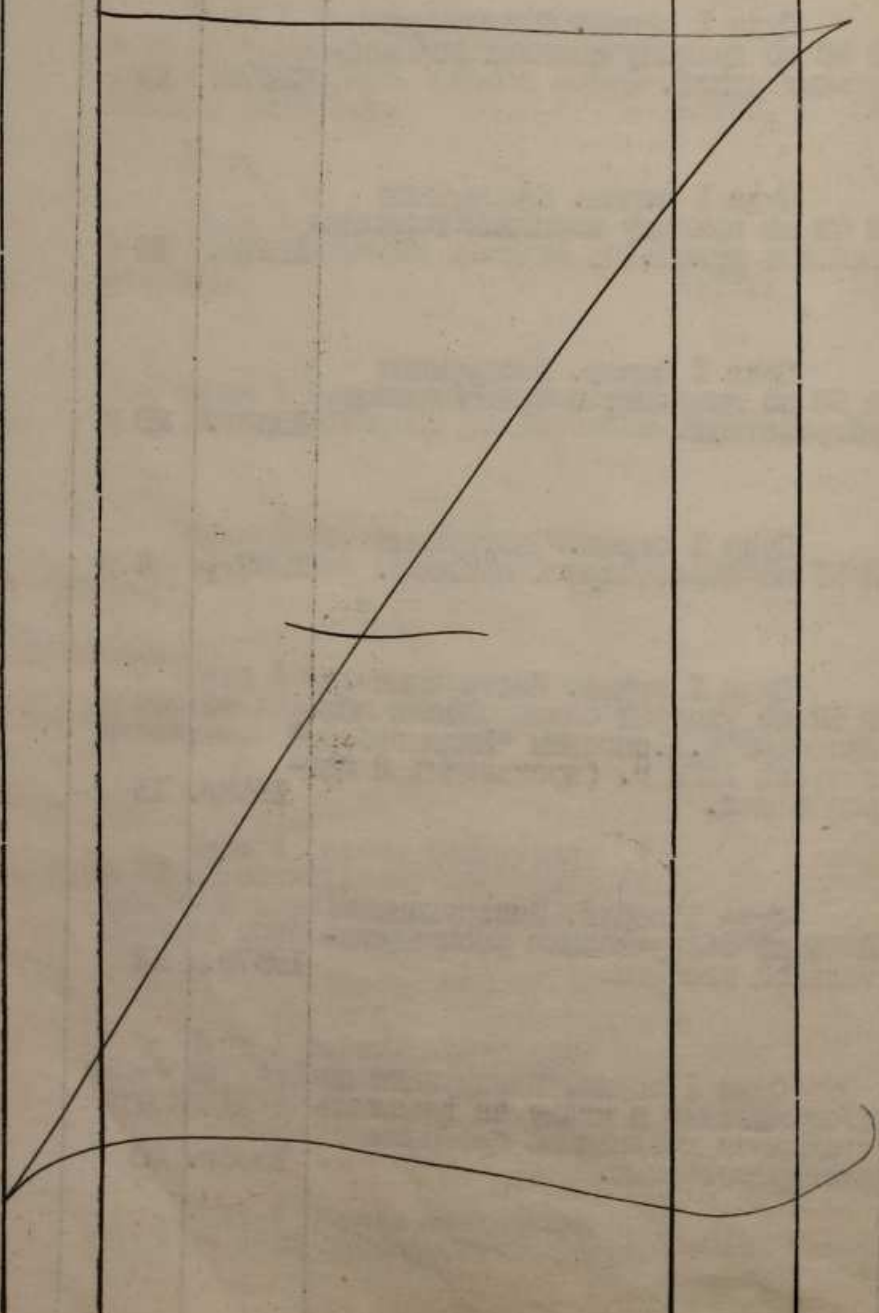
Поряд- ковый №	Дело- производ. №	НАЗВАНИЕ ДЕЛ И ДРУГИХ ЕДИНИЦ ХРАНЕНИЯ	Даты начала и окончания (крайние даты)	Количество листов	ОТМЕТКИ
11.		Суда I серии. Инструкция № 6 по глубомерам.	1933г.	2	
12.		Суда I серии. Инструкция № 7 по паровому отоплению.	1933г.	3	
13.		Суда I серии. Инструкции № 8 по пользованию гальваними.	1933г.	3	
14.		Суда I серии. Инструкция № 9 по обслуживанию судовых нефте- и маслопроводов.	1933г.	6	
15.		Суда I серии. Инструкция № 10 по управлению судовыми тру- бопроводами осушительной и диффе- рентвочной системам.	1933г.	7	
16.		Суда I серии. Инструкция № 11 по управлению судовыми тру- бопроводами к торпедным аппаратам.	1933г.	3	
17.		Суда I серии. Инструкция № 12 по управлению воздухопрово- дом низкого давления.	1933г.	3	
18.		Суда I серии. Инструкция № 13 по управлению водяным и воз- душным трубопроводами машинного отделения.	1933г.	4	
19.		Суда I серии. Инструкция № 14 по управлению масло-нефтепро- водом.	1933г.	6	
20.		Суда I серии. Инструкция № 15 по газоотводу.	1933г.	3	

Порядковый №	Дело-производ. №	НАЗВАНИЕ ДЕЛ И ДРУГИХ ЕДИНИЦ ХРАНЕНИЯ	Даты начала и окончания (крайние даты)	Количество листов	ОТМЕТКИ
21.		Суда I серии. Инструкция № 18 по шпильковому устройству.	1933г.	12	
22.		Суда I серии. Инструкция № 19 по управлению носовым горизонтальным рулем.	1932г.	11	
23.		Суда I серии. Инструкция № 20 по управлению кормовым горизонтальным рулем.	1933г.	9	
24.		Суда I серии. Инструкция № 21 по управлению вертикальным рулем.	1933г.	9	
25.		Суда I серии. Инструкция № 22 по обслуживанию перископного устройства.	1933г.	7	
26.		Суда I серии. Инструкция № 24 по управлению трюмной помпой.	1933г.	3	
27.		Суда I серии. Инструкция № 25 по обслуживанию турбокомпрессора низкого давления.	1933г.	18	
28.		Суда I серии. Инструкция № 27-28 по линии вала.	1933г.	12	
29.		Суда I серии. Инструкция № 29 по управлению клапанами вентиляции.	1933г.	6	
30.		Суда I серии. Инструкция № 32. По уходу за аккумуляторной установкой.		16	

Поряд- ковый №	Дело- производ. №	НАЗВАНИЕ ДЕЛ И ДРУГИХ ЕДИНИЦ ХРАНЕНИЯ	Даты начала и окончания (крайние даты)	Количество листов	ОТМЕТКИ
31.		Суда II серии. Инструкция № 34 к спасательным устройствам.	1932г.	21	
32.		Суда I серии. Инструкция № 35 по системе погружения.	1938г.	57	
33.		Суда I серии. Инструкция № 36 по расходованию и замещению переменных грузов. (После модер- низации 1937 г.).	1938г.	24	
34.		Суда I серии. Инструкция № 37 по регенерации воздуха (вре- менная).	1937г.	13	
35.		Суда I серии. Инструкция № 38 по спасательным устройствам.	1937г.	25	
36.		Суда I серии. Инструкция № 39 по системе всплытия.	1938г.	21	
37.		Суда I серии. Инструкция № № 40. по воздухопроводу высокого давления.	1932г.	12	
38.		Суда I серии. Инструкция № 42 по санитарному оборудованию (включая трубопроводы пресной и горячей воды и гальвани).	1938г.	10	
39.		Суда I серии. Инструкция № 44 по трубопроводу дизельного отсека 1938г.	1938г.	25	
40.		Суда I серии. Инструкция № 45 по обслуживанию газоотвода.	1937г.	2	

Порядковый №	Дело-производ. №	НАЗВАНИЕ ДЕЛ И ДРУГИХ ЕДИНИЦ ХРАНЕНИЯ	Даты начала и окончания (крайние даты)	Количество листов	ОТМЕТКИ
41.		Суда I серии. Инструкция № 46 по перископному устройству.	1937г.	15	
42.		Суда I серии. Инструкция № 47 по приводу вертикального руля.	1937г.	21	
43.		Суда I серии. Инструкция № 48 по приводу носовых горизонтальных рулей.	1937г.	19	
44.		Суда I серии. Инструкция № 49 по приводу кормовых горизонтальных рулей.	1937г.	15	
45.		Суда I серии. Инструкция № 50 по якорному и брашпильному устройствам.	1938г.	29	
46.		Суда I серии. Инструкция № 51 по переговорной системе.	1938г.	4	
47.		Суда I серии. Инструкция № 52 по уходу и обследованию компрессора В.Д. системы "Людвигсберг" выпуска 1929 г. (производит 8 литров в мин.	1938г.	13	
48.		Суда I серии. Инструкция № 56 по обслуживанию распределительной станции.	1937г.	12	
49.		Суда I серии. Инструкция по обслуживанию и уходу за главными станциями и главными гребными электромоторами.	1938г.	48	

Поряд- ковый №	Дело- производ. №	НАЗВАНИЕ ДЕЛ И ДРУГИХ ЕДИНИЦ ХРАНЕНИЯ	Даты начала и окончания (крайние даты)	Количество листов	ОТМЕТКИ
50.		Суда № 177-179. Схемы и чер- тежи.	1930г. 1931г.		
51.		Подводные лодки "П". Черте- жи торпедных аппаратов.			



Порядковый №	Дело-протокол №	Название дел и других единиц хранения	Даты начала и окончания (крайние даты)	Количество листов	Отметки
<u>1939 год /ф.225, оп. II 1932, п. I-22/</u>					
52x		Отчетные чертежи по сокращенному списку м/н "Сметливый" папка № 2, корпус. /проект 7/	1939г.	21	
253		Отчетные чертежи пр. 7% э/м "Стерегущий" /проект 7/	1939г.	29	
354		Отчетные чертежи по сокращенному списку м/н "Сокрушительный" папка № 4, Расчеты. Корпусная часть. /проект 7/	1939г.	6	
455		Отчетные чертежи пр. 7% э/м "Гордый".	1939г.	31	
556		Отчетные чертежи пр. 7% э/м "Стерегущий"	1939г.	31	
657		Отчетные чертежи по сокращенному списку м/н "Сокрушительный" папка № I, корпус. /проект 7/	1939г.	21	
758		Отчетные чертежи по сокращенному списку м/н "Сметливый" папка № 3. Корпус. /проект 7/	1939г.	27	
859		Отчетные чертежи по сокращенному списку м/н "Сметливый" папка № 6. Расчеты, корпусная часть. /проект 7/	1939г.	6	
960		Отчетные чертежи по сокращенному списку м/н "Сокрушительный" папка № 3. Корпус. /проект 7/	1939г.	27	
1061		Отчетные чертежи пр. 7% э/м "Гордый" Папка № 14 - 15 ^с /проект 7/	1939г.	28	

Порядковый №	Дело-протокол №	Название дел и других единиц хранения	Даты начала и окончания (крайние даты)	Количество листов	Отметки
62	И1	Отчетные чертежи по сокращенному списку м/н "Сокрушительный" Папка № 8. Системы. /проект 7/	1939г.	28	
63	И2	Отчетные чертежи по сокращенному списку м/н "Сметливый" Папка № 5 Расчеты, корпусная часть. /проект 7/	1939г.	10	
64	И3	Отчетные чертежи по сокращенному списку м/н "Сокрушительный" папка № 2. Корпус. /проект 7/	1939г.	21	
65	И4	Отчетные чертежи по сокращенному списку м/н "Сокрушительный" папка № 10 Паровое отопление. /проект 7/	1939г.	10	
66	И5	Отчетные чертежи по сокращенному списку м/н "Сокрушительный" папка № 7. Системы. Сточная, фановая, дымгаты, водопровод. /проект 7/	1939г.	30	
67	И6	Отчетные чертежи по сокращенному списку м/н "Грозный" папка № 1. Корпус. /проект 7/	1939г.	19	
68	И7	Отчетные материалы корпуса проект № 26 С-269.	1939г.	5	
69	И8	Отчетные материалы корпуса проект № 26 С-269.	1939г.	8	
70	И9	Отчетные материалы силового тока проекта 38 С-471.	1939г.	25	
71	И20	Узловой журнал. (проект 26) чертежей	1939г.	31	
72	И21	Альбом-фото технического оборудования кораблей.	1939г.	89	
73	И22	Отчетные чертежи по барже литер "А" СБ-3, СБ-4, / С-551-552/.	1939г.	10	
		Всего по описи 22 /двадцать две/ единицы хранения.			
		С Д А Л : ХРАНИТЕЛЬ ФОНДОВ			
		ПРИНЯЛ :			
					/КИРШКИНА/

Поряд- ковый №	Дело- производ. №	НАЗВАНИЕ ДЕЛ И ДРУГИХ ЕДИНИЦ ХРАНЕНИЯ	Даты начала и окончания (крайние даты)	Количество листов	ОТМЕТКИ
----------------------	-------------------------	--	--	----------------------	---------

ГАУ ПРИ СМ СССР
ЦГАВМФ СССР

В данную опись внесено **73** (с七十二 три)

Исполнитель отд. *Шлибин* Дата *27.11.66*
 Инспектор хранитель Ф. *Козырев*
 Документ принят учетом *Вино*

ОПИСЬ ВЫВЕРЕНА
7 февраля 1980 г.
Кет.
 должность, ф. и. о.

Проверено наличие дел
13 *02* 1988 г.
 зав. отд. *Салдашкин Н.С.*
 должность, ф. и. о.

ОПИСЬ ВЫВЕРЕНА
05.05 1992 г.
апр. 1 мая *С*
 должность, ф. и. о.

Проверено наличие дел
16.02.2001 г.
 АИТА
Вед. спец. В.Нав
 должность, ф. и. о.

Поряд- ковый №	Дело- производ. №	НАЗВАНИЕ ДЕЛ И ДРУГИХ ЕДИНИЦ ХРАНЕНИЯ	Даты начала и окончания (крайние даты)	Количество листов	ОТМЕТКИ

