

2 ЖЗ.

p-52

оп. 1

Микрофотокопия

Кронштадтская
крепость

г. Кронштадт

ЦЕНТРАЛЬНЫЙ ГОСУДАРСТВЕННЫЙ АРХИВ ВОЕННО-МОРСКОГО ФЛОТА СССР

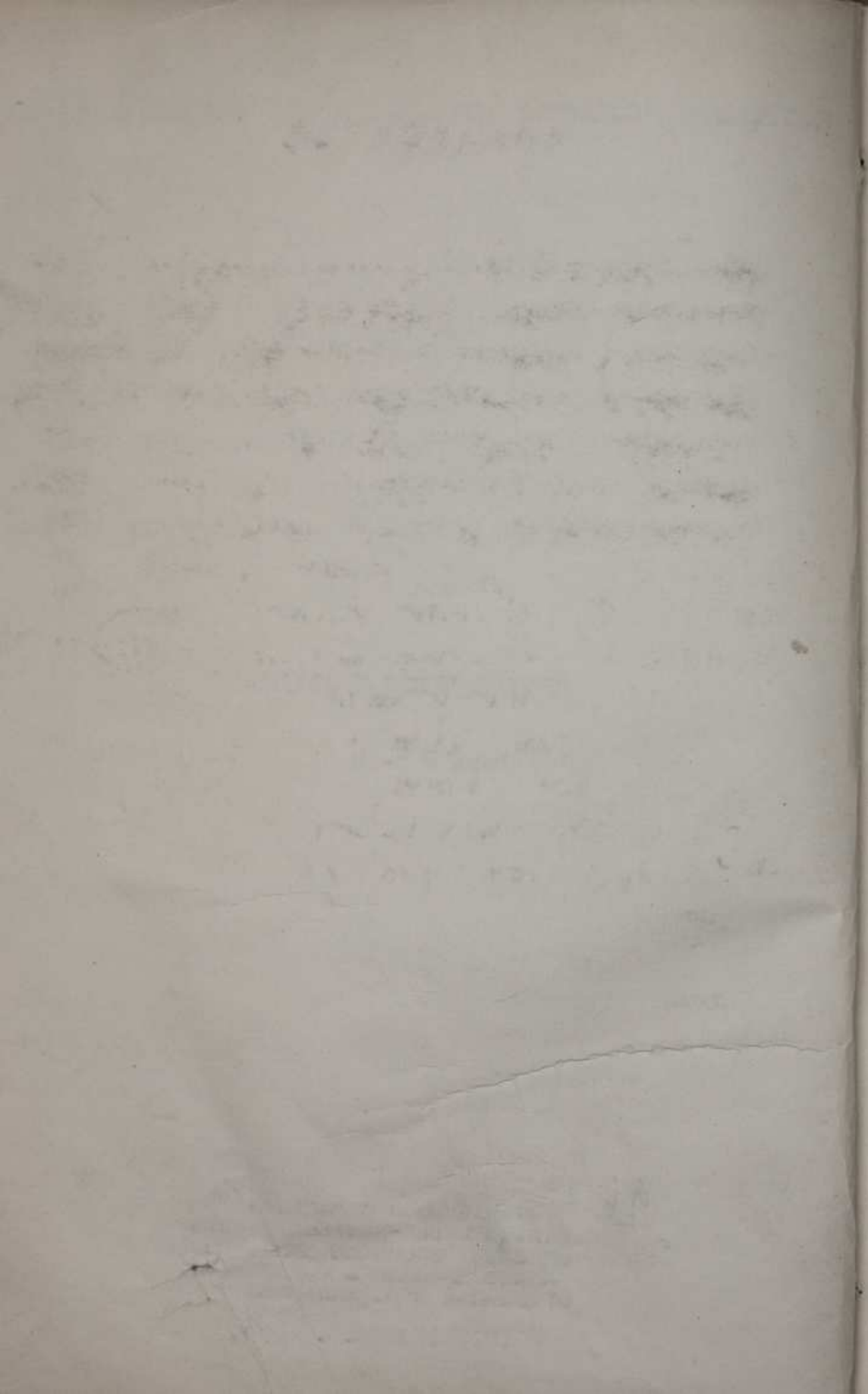
КРОНШТАДСКАЯ КРЕПОСТЬ

Фонд № р-52

Опись № 1

Оперативное отделение
Административно-учетная часть
Кронштадтский экономический совет
Комиссия помощи голодающим
Отдельная штрафная рота

1917-1923 г.г.



О Г Л А В Л Е Н И Е

Л и с т ы :

Предисловие к описи.....	1-У
Переводные таблицы к описям №№ 1,2,3,5,6,7.	У1-XXVI
Оперативное отделение /1917-1925 г.г./.....	1-12
Административно-учетная часть /1917-1925г.г./	12-24
Кронштадтский экономический совет.....	24
Комиссия помощи голодающим.....	24-25
Отдельная штрафная рота.....	25

The first part of the book is devoted to a general history of the country, and a description of its natural resources. The second part contains a detailed account of the various tribes and nations which inhabit the country, and a description of their manners and customs. The third part is a history of the various wars and revolutions which have taken place in the country, and a description of the various states and governments which have existed in the country. The fourth part is a history of the various religions and sects which have flourished in the country, and a description of their doctrines and practices. The fifth part is a history of the various sciences and arts which have been cultivated in the country, and a description of the various schools and universities which have been founded in the country. The sixth part is a history of the various languages and dialects which have been spoken in the country, and a description of the various alphabets and systems of writing which have been used in the country. The seventh part is a history of the various laws and customs which have been observed in the country, and a description of the various courts and tribunals which have been established in the country. The eighth part is a history of the various manners and customs which have prevailed in the country, and a description of the various modes of dress and of the various modes of conversation which have been used in the country. The ninth part is a history of the various modes of agriculture and of the various modes of commerce which have been pursued in the country, and a description of the various modes of husbandry and of the various modes of trade which have been used in the country. The tenth part is a history of the various modes of government and of the various modes of society which have prevailed in the country, and a description of the various modes of administration and of the various modes of association which have been used in the country.

The book is written in a plain and simple style, and is intended for the use of the general reader. It contains a great deal of interesting and useful information, and is well adapted to the purpose for which it was written. The author has taken great pains to collect and arrange the materials which he has used, and has endeavored to present them in a clear and concise manner. The book is a valuable addition to the library of every student of history and geography, and is well worth the attention of every reader who is interested in the history and geography of the country.

ПРЕДИСЛОВИЕ к ОПИСИ

Кронштадтская крепость, заложенная Петром I зимой 1703 г., после завершения строительства /в мае 1704 г./ играла важную роль в обороне Петербурга-Ленинграда.^{1/}

Солдаты и моряки крепости принимали активное участие в Февральской и Октябрьской революциях. 1917г.

В 1917 г. крепость подчинялась сухопутному командованию, ее организация управления была следующей: командование крепостью возлагалось на коменданта, при нем находился штаб крепости и крепостные управления с подведомственными им учреждениями, соединениями и частями: Управление артиллерии, Управление строителя крепости, Кронштадтское санитарное управление, Управление крепостного контролера, Управление крепостного казначея^{2/}. Крепостной гарнизон состоял из артиллерийских и стрелковых частей, обслуживавших крепость и крепостной район, в состав которого входили форты.

После Февральской революции для крепости стало обязательным выполнение постановлений и распоряжений Военного отдела Кронштадтского Совета солдатских и рабочих депутатов.

^{1/} Документы по истории и деятельности Кронштадтской крепости за дореволюционный период отложились в фонде р-1340
^{2/} Фонд р-52, оп.1, л.135, л.108.

В 1918 г. 9 февраля /6 марта/ крепость на основании декрета Совета народных комиссаров была передана из военного ведомства в морское^{3/}.

На 8 марта 1918 г. штаб крепости состоял из следующих отделений: отделения Генерального штаба /ведавшее оперативными вопросами/, строевого, демобилизационного, командного⁴

28 ноября было объявлено "Временное положение об управлении морской крепостью Кронштадт"^{5/}, согласно которому управление крепости вверялось наряду с комендантом также и комиссару, назначаемым РВСР. Комендант крепости входил в состав Совета флагманов флота и подчинялся начальнику морских сил Балтийского флота, свою деятельность он согласовывал с комиссаром. Комиссар крепости входил в Совет комиссаров флота и подчинялся главному комиссару флота, являясь представителем Советской власти в крепости. Комендант крепости отвечал за боевое, военно-техническое и материальное состояние крепости, комиссар - за политико-просветительную работу среди личного состава. Оборонительными и строительными работами, а также хозяйственными вопросами занимался Крепостной распорядительный комитет.

При коменданте и комиссаре крепости был совещательный орган - Совет обороны крепости, состоящий из начальников

3/Систематический сборник постановлений по Наркомату по морским делам, М., 1919 г., стр. 201-202.

4/Приказ по крепости и крепостному району № 26 от 8.3.1918; ф.р-52, оп.1, д.159, л.25.

5/То же № 100 от 21.11.1918; ф.р-52, оп.1, д.158, лл.134-135.

частей крепостного управления. При комиссаре крепости кроме того был также совещательный орган - Совет комиссаров крепости, в который входили комиссары частей и управлений крепости.

в декабре 1918 г. было упразднено Управление Кронштадтского крепостного контроля и функции его перешли в Балтийскому местному контролю по военно-морским делам^{6/}.

в связи с включением 26 февраля 1919 г. Кронштадтской крепости и Крепостного района в состав Карельского сектора Петроградской оборонительной группы войск крепость в оперативном отношении перешла в подчинение командующего 7-й армией^{7/}.

В апреле 1919 г. был создан политотдел крепости, состоявший из общего отдела и секций: организационно-агитационной, информационной, культурно-просветительной и литературно-экспедиционной^{8/}.

С 15 мая того же года в связи с первым наступлением Шенника на Петроград крепость была объявлена на осадном положении и в подчинение коменданта крепости перешли все гражданские учреждения. В этом же году приступили к формированию управления и частей воздушной обороны крепости /воздухооборона/.

6/Приказ по крепости и крепостному району № 12 от 24.12.

1918 г.; ф.р-52, оп.1, д.158, л.159.

7/То же № 33 от 26.2.1919 г.; ф.р-52, оп.1, д.163, л.10

8/То же № 59 от 16.4.1919 г.; ф.р-52, оп.1, д.163, л.91.

В ликвидации контрреволюционного мятежа на фортах "Красная горка" и "Серая лошадь" в июне 1919 г. наряду с армией принимал участие и флот. Особенно активно действовала крепостная артиллерия.

В августе месяце крепость, являвшаяся базой морских действующих сил, перешла в полное подчинение РВС Балтийского флота^{10/}, и было объявлено, что крепость руководствуется несколько видоизмененным применительно к современным условиям положением об управлении крепостями Св.в.п. 1869 г. и Временным положением об управлении крепостью от 28.11.1918 г.^{11/}, которым предусматривалось наличие в системе управления крепостного штаба и следующих крепостных управлений: инженерного, артиллерийского, интендантского и военно-санитарного.

Такая организация управления с незначительными изменениями просуществовала до середины 1921 г. В 1920 г. коменданту крепости перешли функции старшего морского начальника в Кронштадте в связи с переводом штаба флота в Петроград^{12/}. В марте 1921 г. в Кронштадте вспыхнул контрреволюционный мятеж, в котором приняли участие учреждения и части гарнизона крепости, находившиеся на о. Котлин.

9/Приказ по крепости и крепостному району № 89 от 22.3.1919 г.; ф.р-52, оп.1, д.100, л.128.

10/Приказ по флоту Балтийского моря и Кронкрепости № 419 от 4.8.1919 г.

11/Приказ по крепости и крепостному району № 165 от 20.8.1919 г.; ф.р-52, оп.1, д.100, лл.234, 2

12/То же № 375 от 11.11.1920 г.; ф.р-52, оп.1, д.171, л.453

После ликвидации митала антисоветски настроенные военнослужащие были удалены из крепости и проведена полная реорганизация управления и переформирование частей и учреждений, вызванная также сокращением численного состава флота и несоответствием старого дореволюционного положения с условиями существования крепости при Советской власти. Реорганизация, начатая в марте 1921 г., была закончена в конце года.

В марте был создан единый политотдел крепости и базы Кронштадта^{13/}.

В июне переформирован крепостной штаб, в состав которого вошли следующие отделы: оперативный, строевой, комендантский и связи^{14/}.

Переформировано было Управление начальника артиллерии. Управление строителей, переименованное в мае в Управление начальника инженеров Кронштадтской крепости^{15/}, перешло на новые штаты в августе месяце.

Расформированное в мае Управление крепостного интенданта было сформировано вновь в ноябре того же года.

В период реорганизации в августе 1921 г. Кронштадтская крепость перешла в военное ведомство, комендант крепости

13/Приказ по политотделу Кронштадтской крепости и базы № 1 от 21.3.1922 г.

14/Приказ по крепости и крепостному району № 232 от 21.6.1921 г.; ф.р-52, оп.1, д.181, л.272 об.

15/То же № 185 от 28.3.1921 г.; ф.р-52, оп.1, д.187, л.229.

стал подчиняться коменданту Петроградского укрепленного района^{16/}.

С 14 января 1922 г. Политотдел стал обслуживать только крепость^{17/}. В том же году Управление крепостного интендантства было преобразовано в Управление военно-хозяйственного снабжения крепости.

Существенные изменения в управлении крепостью произошли в 1924 г.

В связи с ликвидацией Ленинградского укрепленного района комендант крепости стал подчиняться командующему Ленинградским военным округом^{18/}. Было ликвидировано Управление артиллерии крепости, а функции его переданы в штаб крепости, что привело к реорганизации последнего. В составе штаба были образованы 6 структурных частей: оперативная, техническая связи, подготовки, учетно-строевая и комендантская^{19/}. В результате всех этих изменений была установлена следующая организация управления крепостью: штаб крепости, политотдел, Управление начальника инженера и строителя крепости, Управление начальника военно-хозяйственного снабжения, санитарная и ветеринарная части.

Кронштадтская крепость с 1 октября 1925 г.^{20/} была пере-

16/Приказ РВС № 1841/312 от 27.8.1921 г.; ф.р-1, оп.3, д.975, д.85.

17/Приказ по политотделу крепости № 13 от 14.1.1922 г.; ф.р-5, оп.2, д.71.

18/Приказ по войскам ЛВО № 647/86 от 27.9.1924 г.; ф.р-52, оп. д.295, л.7.

19/Фонд р-1, оп.1, д.1423, лл.36-37.

20/Фонд р-52, оп.1, д.333, л.733.

дана в морское ведомство и создано Управление береговой обороны и крепости Кронштадт. Штаб крепости был ликвидирован, крепостные управления и части, кроме Управления начальника инженеров и строителя крепости /расформированного в 1925 г./ были слиты с соответствующими отделами порта^{21/}.

В фонде документальные материалы отложились за 1917-1925 г.г.. Впервые в ЦГВМ документальные материалы стали поступать в 1924 г. Фонд неоднократно, начиная с 1949 г., подвергался экспертизе, проверке наличия и состояния документальных материалов - в 1938, 1949-1950 г.г., рассекречиванию в 1957 г. В 1963 г. проведена научно-техническая обработка фонда, в результате чего было уточнено фондирование, проведена экспертиза научной ценности, систематизация. В фонде остались только материалы штаба, политотдела и пожарной охраны крепости.

Принцип систематизации документальных материалов.

В штабе крепости выделены два основных раздела: оперативное отделение и административно-учетная часть. В пределах каждого раздела материалы систематизированы по годам, внутри года - по вопросам в порядке важности.

В оперативном отделении - приказы; материалы об организации обороны, военных действиях, строительстве оборонитель-

^{21/}Сведения по истории крепостных управлений, а также соединений и частей крепости см. в соответствующих фондах: р-123, р-124, р-125, р-1467, р-1493, р-208, р-311 и др.

ных объектов, организации и реорганизации управлений и частей вооружении и перевооружении крепости, состоянии артиллерии, связи; о Кронштадтском мятеже и контрреволюционных выступлениях; по мобилизационным вопросам, маневрам, учебно-боевой подготовке.

В административно-учетной части - приказы, циркуляры, распоряжения отчеты, доклады, материалы о реорганизации; штаты, алфавиты, списки личного состава, в том числе награжденных за участие в ликвидации Кронштадтского мятежа; материалы по личному составу.

В самостоятельные группы выделены материалы Кронштадтского экономического совета, Комиссии по оказанию помощи голодающим, Кронштадтской штрафной роты.

Материалы политотдела систематизированы по годам, в пределах года - по следующим группам: приказы, циркуляры, отчеты, доклады, обзоры, информационные бюллетени, материалы партконференций; протоколы собрания и совещаний; политсводки; материалы о политической и культурно-просветительной работе; алфавиты, списки членов и кандидатов партии, комсомольцев; материалы о назначении, перемещении и увольнении культурно-светработников. В самостоятельную группу выделены материалы парторганизации.

Материалы заинвентаризированы в 6 описях:

Опись 1 - Штаб /1917-1925 г.г./

Опись 2 - Политотдел /1917-1925 г.г./

Опись 3 - Пожарная охрана /1921-1925 г.г./

Опись 4 - личные дела

Опись 5с - Штаб /1918-1925 г.г./

Опись 6с - Политотдел /1921-1922 г.г./

Сформировано 2 комплекта приказов по Кронштадтской крепости и крепостному району за 1917-1925 г.г., однако эти приказы неполные, особенно много отсутствует приказов за 1923 г. Приказы по политотделу сохранились только с 1920 г.

В административно-учетной части штаба и политотделе имеются неполные справочные материалы частей гарнизона крепости. Лучше представлены материалы 187 отдельной стрелковой бригады, которые кроме фонда р-32 имеются в ф.р-311.

Обработку фонда производила ст.научн.сотр.

Калинина Н.А.

Н.А. Калинина

ПЕРЕВОДНАЯ ТАБЛИЦА

к старым номерам единиц хранения ф.р-52 "Кронштадтская крепость".

Опись № 1

Старый № ед.хр.	Новый № фонда	Новый № описи	Новый № ед.хр.	Старый № ед.хр.	Новый № фонда	Новый № описи	Новый № ед.хр.
1	2	3	4	5	6	7	8
1	выделено к уничтожению			20	р-52	1	280
2	"		"	21	выделено к уничтожению		
3	"		"	22	р-52	1	270
4	"		"	23	"	"	228
5	"		"	24	"	"	309
6	"		"	25	выделено к уничтожению		
7	"		"	26	"		"
8	"		"	27	"		"
9	р-52	1	277	28	"		"
10	"	"	272	29	р-52	1	308
11	выделено к уничтожению			30	"	"	229
12	р-52	1	278	31	выделено к уничтожению		
13	выделено к уничтожению			32	"		"
14	"		"	33	"		"
15	"		"	34	"		"
16	р-52	1	281	35	"		"
17	выделено к уничтожению			36	"		"
18	"		"	37	р-52	1	279
19	"		"	38	выделено к уничтожению		

1	2	3	4	5	6	7	8
39	выделено к уничтожению			62	p-426	1	101
40	"		"	63	выделено к уничтожению		
41	"		"	63-а	"		"
42	"		"	64	"		"
43	"		"	65	"		"
44	"		"	66	"		"
45	"		"	67	"		"
46	"		"	68	"		"
47	"		"	69	"		"
48	"		"	70	p-424	1	47
49	"		"	71	выделено к уничтожению		
50	"		"	72	"		"
51	"		"	73	"		"
52	"		"	74	"		"
53	"		"	75	"		"
54	"		"	76	p-52	1	188
55	"		"	77	выделено к уничтожению		
56	"		"	78	p-424	1	48
57	"		"	79	"	"	49
58	"		"	80	выделено к уничтожению		
59	p-426	1	43	81	"		"
60	"	"	42	82	p-424	2	63
61	выделено к уничтожению			83	выделено к уничтожению		
				84	p-424	2	14

1	2	3	4	5	6	7	8
85	выделено к уничтожению			107	выделено к уничтожению		
86	"		"	108	p-424	1	64
87	"		"	109	выделено к уничтожению		
88	"		"	110	"		"
89	"		"	111	"		"
90	"		"	112	"		"
91	p-424	2	15	113	"		"
92	"	"	17	114	p-101	1	142
93	выделено к уничтожению			115	"	"	141
94	"		"	116	"	"	138
95	"		"	117	выделено к уничтожению		
96	p-424	2	41	118	"		"
97	выделено к уничтожению			119	p-101	1	139
98	"		"	120	"	"	140
99	"		"	121	"	"	143
100	"		"	122	выделено к уничтожению		
101	"		"	123	"		"
102	"		"	124	p-101	1	145
103	"		"	125	выделено к уничтожению		
104	"		"	126	"		"
104-a	"		"	127	"		"
105	"		"	128	"		"
106	"		"	129	"		"

1	2	3	4	5	6	7	8
130	выделено к уничтожению			156	выделено к уничтожен.		
131	"		"	157	"		"
132	p-426	1	15	158	"		"
133	p-424	1	6	159	"		"
134	выделено к уничтожению			160	"		"
135	p-424	1	5	161	"		"
136	выделено к уничтожению			162	"		"
137	p-426	1	16	163	"		"
138	p-424	1	7	164	"		"
139	выделено к уничтожению			165	"		"
140	"		"	166	"		"
141	p-424	1	18	167	"		"
142	выделено к уничтожению			168	"		"
143	p-424	1	17	169	"		"
144	выделено к уничтожению			170	p-424	1	2
145	"		"	171	"		1
146	"		"	172	выделено к уничтожению		
147	"		"	173	p-424	1	50
148	"		"	174	выделено к уничтожен.		
149	"		"	175	"		"
150	"		"	176	"		"
151	"		"	177	"		"
152	p-424	1	19	178	p-424	1	28
153	выделено к уничтожению			179	выделено к уничтожен.		
154	"		"	180	"		"
155	"		"	181	p-426	2	125

1	2	3	4	5	6	7	8
182	выделено к уничтожению			206	p-1501	1	30
183	"		"	207	выделено к уничтожению		
184	"		"	208	"		"
185	p-426	1	155	209	"		"
186	выделено к уничтожению			210	"		"
187	p-1501	2	23	211	p-1501	1	31
188	выделено к уничтожению			212	выделено к уничтожению		
189	"		"	213	"		"
190	p-1501	2	25	214	"		"
191	"	"	26	215	"		"
192	выделено к уничтожению			216	p-52	2	9
193	"		"	217	выделено к уничтожению		
194	"		"	218	p-52	2	22
195	p-1501	2	24	219	выделено к уничтожению		
196	выделено к уничтожению			219-а	p-423	1	145
197	p-52	2	230	220	p-52	2	112
198	p-1501	2	27	221	"	"	124
199	p-423	1	146	222	"	"	57
200	выделено к уничтожению			223	"	"	63
201	"		"	224	"	"	61
202	"		"	225	"	"	60
203	"		"	226	"	"	59
204	"		"	227	"	"	114
205	"		"				

1	2	3	4	5	6	7	8
228	p-52	2	64	251	выделено к уничтожению		
229	"	"	45	252	p-52	2	46
230	выделено к уничтожению			253	p-311	3	1-а
231	-		"	254	выделено к уничтожению		
232	p-52	2	138	255	p-52	2	139
233	"	"	140	256	выделено к уничтожению		
234	"		141	257	p-52	2	47
235	"		142	258	"	"	26
236	выделено к уничтожению			259	"	"	55
237	"		"	260	"	"	118
238	"		"	261	"	"	115
239	"		"	262	"	"	110
240	"		"	263	"	"	116
241	"		"	264	выделено к уничтожению		
242	p-52	2	173	265	"		"
243	выделено к уничтожению			266	"		"
244	"		"	267	p-52	2	70
245	"		"	268	"	"	8
246	p-52	2	51	269	"	"	31
247	"	"	56	270	"	"	143
248	"	"	29	271	"	"	71
249	"	"	28	272	выделено к уничтожению		
250	"	"	69	273	p-52	2	68

1	2	3	4	5	6	7	8
274	p-52	3	154	298	p-52	2	72
275	"	"	155	299	выделено к уничтожению		
276	"	"	156	300	"		"
277	"	"	157	301	"		"
278	"	"	158	302	p-52	2	111
279	"	"	159	303	"	-	106
280	"	"	160	304	"	"	117
281	"	"	137	305	"	"	107
282	"	"	138	306	"	"	108
283	"	"	139	307	выделено к уничтожению		
284	"	"	140	308	"		"
285	"	"	141	309	"		"
286	"	"	142	310	"		"
287	"	"	143	311	"		"
2 88	"	"	144	312	p-52	2	212
289	"	"	145	313	"	"	162
290	"	"	146	314	"	"	203
291	"	"	147	315	"	"	210
292	"	"	148	316	"	"	213
293	"	"	149	317	выделено к уничтожению		
294	выделено к уничтожению			318	"		"
295	"		"	319	p-52	2	201
296	p-52	2	120	320	выделено к уничтожению		
297	"	"	121	321	p-52	2	194

1	2	3	4	5	6	7	8
322	p-52	2	231	347	выделено к уничтожению		
323	"	"	206	348	"	"	"
324	"	"	207	349	p-52	2	179
325	выделено к уничтожению			350	выделено к уничтожению		
326	"	"	"	351	p-52	2	185
327	"	"	"	352	выделено к уничтожению		
328	"	"	"	353	"	"	"
329	"	"	"	354	"	"	"
330	p-52	2	187	355	p-52	2	147
331	"	"	192	356	"	"	199
332	"	"	193	357	выделено к уничтожению		
333	"	"	164	358	p-52	2	195
334	"	"	202	359	"	"	146
335	p-424	3	49	360	"	"	165
336	p-52	2	257	361	"	"	198
337	"	"	259	362	"	"	211
338	"	"	196	363	выделено к уничтожению		
339	выделено к уничтожению			364	p-52	2	166
340	p-52	2	197	365	"	"	255
341	выделено к уничтожению			366	выделено к уничтожению		
342	"	"	"	367	p-52	2	168
343	p-52	2	209	368	"	"	256
344	"	"	208	369	"	"	258
345	"	"	191	370	"	"	247
346	"	"	181	371	выделено к уничтожению		

1	2	3	4	5	6	7	8
372	p-52	2	262	397	выделено к уничтожению		
373	"	"	150	398	"		"
374	выделено к уничтожению			399	p-52	2	137
375	"		"	400	выделено к уничтожению		
376	p-52	2	170	401	"		"
377	"	"	225	402	"		"
378	"	"	177	403	"		"
379	выделено к уничтожению			404	"		"
380	"		"	405	"		"
381	p-52	2	144	406	p-52	2	105
382	"	"	152	407	выделено к уничтожению		
383	выделено к уничтожению			408	"		"
384	"		"	409	"		"
385	p-52	2	174	410	"		"
386	"	"	250	411	p-52	2	32
387	"	"	254	412	"	"	41
388	"	"	251	413	"	"	36
389	выделено к уничтожению			414	выделено к уничтожению		
390	p-52	2	216	415	p-52	2	50
391	выделено к уничтожению			416	выделено к уничтожению		
392	p-52	2	226	417	"		"
393	"	-	176	418	"		"
394	"	"	217	419	p-52	2	44
395	выделено к уничтожению			420	выделено к уничтожению		
396	"		"	421	p-52	2	67

1	2	3	4	5	6	7	8
422	выделено к уничтожению			446	выделено к уничтожению		
423	p-311	1	177	447	"		"
424	p-52	2	66	448	"		"
425	"	"	58	449	p-426	1	104
426	"	"	65	450	выделено к уничтожению		
427	"	"	52	451	p-424	1	41
428	"	"	249	452	выделено к уничтожению		
429	выделено к уничтожению			453	"		"
430	"		"	454	p-424	1	43
431	p-52	2	190	455	"	"	26
432	выделено к уничтожению			456	выделено к уничтожению		
433	p-52	2	232	457	p-424	1	42
434	выделено к уничтожению			458	выделено к уничтожению		
435	p-52	2	153	459	p-424	1	45
436	"	"	178	460	выделено к уничтожению		
437	p-311	1	176	461	"		"
438	выделено к уничтожению			462	"		"
439	"		"	463	"		"
440	"		"	464	"		"
441	p-1496	1	10	465	p-424	1	46
442	выделено к уничтожению			466	p-426	2	124
443	"		"	467	p-1467	1	135
444	p-1496	1	8	468	p-426	1	139
445	выделено к уничтожению			469	"	"	138

1	2	3	4	5	6	7	8
470	выделено к уничтожению			494	p-426	1	91
471	"		"	495	выделено к уничтожению		
472	"		"	496	"		"
473	p-426	1	123	497	p-52	2	132
474	"	"	140	498	выделено к уничтожению		
475	"	"	11	499	p-426	2	15
476	выделено к уничтожению			500	выделено к уничтожению		
477	"		"	501	"		"
478	"		"	502	"		"
479	p-426	1	65	503	"		"
480	выделено к уничтожению			504	"		"
481	p-1467	1	401	505	p-52	3	28
482	выделено к уничтожению			506	выделено к уничтожению		
483	"		"	507	"		"
484	"		"	508	"		"
485	p-426	1	99	509	p-52	3	27
486	выделено к уничтожению			510	выделено к уничтожению		
487	"		"	511	"		"
488	p-426	1	80	512	"		"
489	"	"	36	513	"		"
490	выделено к уничтожению			514	"		"
491	"		"	515	"		"
492	p-426	1	123	516	"		"
493	выделено к уничтожению			517	"		"

1	2	3	4	5	6	7	8
518	выделено к уничтожению			548	p-52	1	260
519	"		"	544	p-1467	1	165
520	"		"	545	p-423	1	155
521	"		"	546	выделено к уничтожению		
522	"		"	547	"		"
523	p-424	2	18	548	"		"
524	p-1493	1	5	549	"		"
525	p-1501	1	29	550	p-52	1	232
526	p-1467	1	132	551	выделено к уничтожению		
527	p-424	1	44	552	p-52	1	179
528	p-52	3	26	553	выделено к уничтожению		
529	p-101	1	144	554	"		"
530	p-1966	1	32	555	"		"
531	p-1989	1	6	556	"		"
532	выделено к уничтожению			557	"		"
533	p-1467	1	399	558	"		"
534	p-1467	1	164	559	"		"
535	"	1	144	560	"		"
536	p-1869	1	5	561	p-50	1	141
537	p-52	1	236	562	выделено к уничтожению		
538	выделено к уничтожению			563	"		"
539	p-52	1	235	564	"		"
540	"	"	262	565	p-50	1	140
541	"	"	261	566	выделено к уничтожению		
542	"	"	310	567	"		"

1	2	3	4	5	6	7	8
568	p-426	1	1	593	выделено к уничтожен.		
569	1360	1	869	594	"		"
570	выделено к уничтожению			595	"		"
571	"		"	596	"		"
572	p-426	1	41	597	"		"
573	выделено к уничтожению			598	"		"
574	"		"	599	"		"
575	"		"	600	"		"
576	"		"	601	"		"
577	"		"	602	"		"
578	"		"	603	p-426	1	45
579	"		"	604	к выделено уничтожению		
580	p-426	2	29	605	"		"
581	"	-	31	606	"		"
582	"	"	30	607	"		"
583	"	"	28	608	"		"
583-a	"	"	26	609	"		"
584	"	"	27	610	p-424	1	24
585	p-424	1	3	611	выделено к уничтожению		
586	"	"	4	612	p-424	1	22
587	выделено к уничтожению			613	выделено к уничтожению		
588	"		"	614	p-424	1	23
589	p-426	1	13	615	выделено к уничтожению		
590	выделено к уничтожению			616	"		"
591	p-426	1	14	617	"		"
592	выделено к уничтожению			618	"		"

1	2	3	4	5	6	7	8
619	выделено к уничтожению			644	выделено к уничтожению		
620	"		"	645	p-424	1	20
621	"		"	646	"	"	34
622	"		"	647	выделено к уничтожению		
623	"		"	648	"		"
624	"		"	649	p-424	1	11
625	"		"	650	выделено к уничтожению		
626	"		"	651	p-52	1	240
627	"		"	652	выделено к уничтожению		
628	p-424	1	14	653	p-424	1	12
629	выделено к уничтожению			654	"	"	25
630	"		"	655	выделено к уничтожению		
631	"		"	656	p-424	1	27
632	p-424	1	21	657	"	"	35
633	выделено к уничтожению			658	"	"	267
634	"		"	659	выделено к уничтожению		
635	p-424	1	29	660	"		"
636	выделено к уничтожению			661	"		"
637	p-424	1	30	662	"		"
638	выделено к уничтожению			663	"		"
639	"		"	665	"		"
640	"		"	664	"		"
641	"		"	666	"		"
642	"		"	667	p-424	1	40
643	"		"	668	выделено к уничтожению		

1	2	3	4	5	6	7	8
669	выделено к уничтожению			694	p-426	1	62
670	"		"	695	"	"	141
671	"		"	695-a	"	"	133
672	"		"	696	"	"	147
673	"		"	697	p-1501	1	32
674	"		"	698	выделено к уничтожению		
675	"		"	699	p-426	1	74
676	"		"	700	"	"	116
677	"		"	701	p-1467	1	128
678	"		"	702	p-426	1	168
679	"		"	703	"	"	67
680	"		"	704	"	"	135
681	"		"	705	выделено к уничтожению		
682	p-52	1	336	706	p-426	1	137
683	"	"	337	707	"	"	167
684	выделено к уничтожению			708	"	"	134
685	p-426	1	169	709	выделено к уничтожению		
686	выделено к уничтожению			710	"	"	
687	"		"	711	p-52	1	332
688	"		"	712	p-426	1	136
689	"		"	713	выделено к уничтожению		
690	"		"	714	p-426	1	73
691	p-52	1	173	715	"	"	33
692	p-426	2	33	716	выделено к уничтожению		
693	"	"	32	717	p-426	1	114

1	2	3	4	5	6	7	8
718	p-426	1	151	742	выделено к уничтожению		
719	p-424	1	54	743	"		"
720	выделено к уничтожению			744	"		"
721	1340	1	1007	745	"		"
722	p-52	1	198	746	"		"
723	выделено к уничтожению			747	"		"
724	"		"	748	"		"
725	"		"	749	"		"
726	"		"	750	"		"
727	"		"	751	"		"
728	"		"	752	"		"
729	"		"	753	"		"
730	"		"	754	"		"
731	"		"	755	"		"
732	"		"	756	"		"
733	"		"	757	"		"
734	"		"	758	"		"
735	p-52	1	345	759	"		"
736	"	"	166	760	"		"
737	выделено к уничтожению			761	"		"
738	"		"	762	"		"
739	"		"	763	"		"
740	p-52	1	347	764	"		"
741	"	"	346	765	"		"

1	2	3	4	5	6	7	8
766	выделено к уничтожению			790	p-426	1	47
767	"		"	791	"	"	50
768	"		"	792	"	"	115
769	"		"	793	p-426	2	126
770	"		"	794	выделено к уничтожению		
771	"		"	795	выделено к уничтожению		
772	"		"	796	"		"
773	"		"	797	p-424	1	15
774	"		"	798	p-52	1	159
775	"		"	799	p-888	1	13
776	p-423	1	138	800	выделено к уничтожению		
777	выделено к уничтожению			801	p-1467	1	402
778	p-1467	1	130	802	p-52	1	155
779	p-426	1	12	803	"	"	335
780	"	"	84	804	p-423	1	143
781	"	"	26	805	p-52	1	16
782	"	"	27	806	"	"	20
783	p-52	1	178	807	"	"	168
784	p-426	1	17	808	"	"	22
785	"	"	30	809	"	"	171
786	"	"	32	810	p-423	1	142
787	"	"	31	811	"	"	144
788	"	"	49	812	p-52	1	181
789	"	"	29	813	"	"	10

1	2	3	4	5	6	7	8
814	выделено к уничтожению			837	выделено к уничтожению		
815	"		"	838	"		"
816	p-888	1	26	839	"		"
817	p-1966	1	31	840	"		"
818	p-426	1	108	841	"		"
819	p-52	1	164	842	p-1496	1	15
820	"	"	341	843	"	"	17
821	p-424	1	62	844	"	"	18
822	p-52	1	257	845	"	"	19
823	p-426	1	98	846	"	"	25
824	p-52	1	12	847	"	"	20
825	"	"	158	848	"	"	21
826	"	"	33	849	"	"	23
827	"	"	2	850	"	"	24
828	"	"	32	851	"	"	22
829	выделено к уничтожению			852	"	"	26
830	p-426	1	92	853	"	"	35
831	p-52	1	344	854	"	"	29
832	выделено к уничтожению			855	"	"	28
833	p-101	1	146	856	выделено к уничтожению		
834	p-1496	1	13	857	"		"
835	"	"	27	858	p-1496	1	30
836	"	"	12	859	выделено к уничтожению		

1	2	3	4	5	6	7	8
860	выделено к уничтожению			883	p-428	1	14
861	-		"	884	p-1467	1	400
862	p-1496	1	31	885	p-52	1	170
863	выделено к уничтожению			886	"	"	349
864	p-1496	1	32	887	p-1496	1	38
865	выделено к уничтожению			888	выделено к уничтожению		
866	p-1496	1	34	889	p-1467	1	136
867	"	"	36	890	p-52	1	163
868	выделено к уничтожению			891	p-428	1	140
869	"		"	892	p-1467	1	396
870	"		"	893	выделено к уничтожению		
871	"		"	894	p-311	1	181
872	p-1496	1	37	895	"	"	173
873	выделено к уничтожению			896	"	"	180
874	p-1496	1	33	897	p-888	1	14
875	p-52	1	342	898	p-52	1	343
876	p-746	1	193	899	p-311	1	179
877	p-428	1	4	900	"	"	182
878	выделено к уничтожению			901	p-1467	1	398
879	"		"	902	"	"	397
880	"		"	903	p-424	1	13
881	"		"	904	"	"	8
882	p-428	1	13	905	"	"	9

1	2	3	4	5	6	7	8
906	p-424	1	16	930	p-52	1	237
907	"	"	37	931	"	"	312
908	"	"	38	932	"	"	334
909	"	"	33	933	"	"	156
910	"	"	31	934	p-426	1	124
911	"	"	32	935	p-424	1	10
912	p-52	2	54	936	p-52	1	148
913	"	"	92	937	"	"	151
914	p-1503	1	7	938	"	"	148
915	p-52	1	256	939	p-424	1	39
916	выделено к уничтожению			940	p-52	1	185
917	p-52	1	264	941	"	2	73
918	"	"	266	942	"	1	339
919	выделено к уничтожению			943	"	1	162
920	p-52	1	268				
921	"	"	313				
922	"	"	316				
923	"	"	304				
924	"	"	160				
925	"	"	161				
926	p-423	1	139				
927	"	"	141				
928	p-52	1	165				
929	"	"	180				

ПЕРЕВОДНАЯ ТАБЛИЦА
К СТАРЫМ НОМЕРАМ ЕДИНИЦ ХРАНЕНИЯ ФОНДА р-52

"Кронштадтская крепость"

Опись № 2

СТАРЫЙ № ед.хр.	Новый № фонда	Новый № описи	Новый № ед.хр.	Старый № ед.хр.	Новый № фонда	Новый № описи	Новый № ед.хр.
1	2	3	4	5	6	7	8
1	р-52	1	4	19	р-52	1	46
2	"	"	8	20	"	"	17
3	"	"	3	21	"	"	18
4	"	5с	2	22	"	5с	4
5	"	"	1	23	"	1	31
6	"	1	5	24	"	5с	5
7	"	"	6	25	"	1	33
8	"	"	7	26	"	5с	3
9	"	"	9	27	"	1	37
10	"	"	15	28	"	"	41
11	"	"	14	29	"	"	23
12	"	"	13	30	"	"	36
13	"	"	11	31	"	"	40
14	"	"	1	32	выделено к уничтожению		
15	"	"	23	33	р-52	1	39
16	"	"	19	34	"	"	21
17	"	"	24	35	"	"	42
18	"	"	25	36	"	"	30

1	2	3	4	5	6	7	8
37	p-52	1	48	60	p-52	1	52
38	"	"	35	61	"	"	234
39	"	"	26	62	"	1	58
40	"	"	34	63	"	"	187
41	"	"	27	64	"	"	80
42	"	"	45	65	"	"	87
43	"	"	44	66	"	"	81
44	"	"	50	67	"	"	61
45	"	5c	6	68	"	"	239
46	"	"	7	69	"	2	33
47	"	1	47	70	выделено к уничтожению		
48	"	"	90	71	p-52	1	85
49	выделено к уничтожению			72	"	"	84
50	"	"	"	73	"	"	62
51	p-52	1	49	74	"	"	72
52	"	"	79	75	"	"	73
53	"	"	53	76	"	"	89
54	"	"	54	77	"	"	102
55	"	"	55	78	выделено к уничтожению		
56	"	"	56	79	p-52	1	93
57	"	"	59	80	"	"	82
58	"	"	60	81	"	"	48
39	"	5c	8	82	"	"	103

1	2	3	4	5	6	7	8
83	p-52	1	76	106	p-52	1	105
84	"	"	65	107	"	"	78
85	"	"	67	108	"	"	74
86	"	"	68	109	"	"	83
87	"	"	91	110	"	"	98
88	"	"	70	111	выделено к уничтожению		
89	"	"	92	112	p-52	1	66
90	"	"	71	113	выделено к уничтожению		
91	"	"	96	114	p-52	1	88
92	"	"	94	115	"	"	108
93	"	"	95	116	"	"	109
94	"	"	244	117	"	"	110
95	"	"	69	118	"	"	111
96	"	"	100	119	"	"	112
97	"	"	77	120	выделено к уничтожению		
98	выделено к уничтожению			121	p-52	1	107
99	p-52	1	97	122	"	"	86
100	"	5с	9	123	"	"	130
101	выделено к уничтожению			124	"	"	127
102	p-52	1	104	125	выделено к уничтожению		
103	"	"	106	126	p-52	1	99
104	"	"	75	127	выделено к уничтожению		
105	"	"	101	128	"	"	"

1	2	3	4	5	6	7	8
129	p-52	1	122	153	p-52	1	118
130	"	5с	10	154	"	"	119
131	выделено к уничтожению			155	"	"	120
132	"		"	156	"	"	125
133	"		"	157	выделено к уничтожению		
134	"		"	158	p-52	1	121
135	"		"	159	"	"	126
136	"		"	160	выделено к уничтожению		
137	p-52	1	113	161	"		"
138	"	"	114	162	"		"
139	"	"	116	163	заинвентаризировано за № 102.		
140	"	"	115	164	выделено к уничтожению		
141	"	"	117	165	p-52	1	133
142	выделено к уничтожению			166	"	"	134
143	p-52	1	128	167	"	"	135
144	"	"	131	168	"	"	136
145	"	"	129	169	выделено к уничтожению		
146	выделено к уничтожению			170	p-52	1	265
147	"		"	171	"	"	145
148	"		"	172	выделено к уничтожению		
149	"		"	173	p-52	1	137
150	p-52	1	123	174	"	"	146
151	"	"	124	175	"	"	147
152	выделено к уничтожению			176	"	"	140

1	2	3	4	5	6	7	8
177	p-52	1	141	201	p-52	1	174
178	"	"	51	202	выделено к уничтожению		
179	выделено к уничтожению			203	p-52	1	175
180	p-52	5с	11	204	"	"	177
181	"	1	138	205	"	"	182
182	выделено к уничтожению			206	"	"	183
183	p-52	1	271	207	"	"	192
184	выделено к уничтожению			208	"	"	196
185	"	"	"	209	"	"	193
186	p-52	1	150	210	"	"	194
187	"	"	139	211	"	"	195
188	выделено к уничтожению			212	"	"	191
189	"	"	"	213	выделено к уничтожению		
190	p-52	1	144	214	"	"	"
191	выделено к уничтожению			215	"	"	"
192	"	"	"	216	"	"	"
193	p-423	1	147	217	"	"	"
194	p-52	1	149	218	"	"	"
195	"	"	29	219	"	"	"
196	"	"	167	220	"	"	"
197	"	"	169	221	"	"	"
198	выделено к уничтожению			222	"	"	"
199				223	"	"	"
200	p-52	1	172	224	"	"	"

1	2	3	4	5	6	7	8
225	p-52	1	219	249	p-52	1	227
226	выделено к уничтожению			250	"	"	216
227	"		"	251	"	"	217
228	p-52	1	226	252	"	"	201
229	выделено к уничтожению			253	"	"	203
230	p-52	1	209	254	"	"	205
231	"	"	210	255	"	"	202
232	выделено к уничтожению			256	"	"	204
233	"		"	257	"	"	230
234	"		"	258	"	"	233
235	p-52	1	197	259	"	"	199
236	выделено к уничтожению			260	"	"	200
237	p-52	1	190	261	"	"	208
238	выделено к уничтожению			262	"	"	207
239	p-52	1	212	263	"	"	223
240	"	"	214	264	"	"	222
241	"	"	215	265	"	"	231
242	"	"	213	266	"	"	242
243	"	"	218	267	выделено к уничтожению		
244	"	"	211	268	"		"
245	"	"	224	269	"		"
246	"	"	220	270	"		"
247	"	"	221	271	"		"
248	"	"	225	272	p-52	1	243

1	2	3	4	5	6	7	8
273	выделено к уничтожению			296	p-52	1	246
274	"		"	297	"	"	259
275	"		"	298	"	"	132
276	"		"	299	"	"	249
277	"		"	300	"	"	250
278	"		"	301	"	"	252
279	"		"	302	"	"	251
280	"		"	303	выделено к уничтожению		
281	"		"	304	"		"
282	"		"	305	"		"
283	p-52	1	245	306	p-52	5с	28
284	выделено к уничтожению			307	"	1	263
285	"		"	308	"	"	306
286	"		"	309	"	"	142
287	"		"	310	выделено к уничтожению		
288	"		"	311	p-52	1	273
289	p-52	1	258	312	"	"	274
290	выделено к уничтожению			313	"	"	275
291	p-52	1	247	314	"	"	276
292	"	"	248	315	выделено к уничтожению		
293	"	"	254	316	"		"
294	"	"	255	317	"		"
295	"	"	253	318	"		"

1	2	3	4	5	6	7	8
319	выделено уничтожению			343	p-52	1	291
320	"		"	344	"	"	282
321	"		"	345	"	"	269
322	"		"	346	выделено к уничтожению		
323	"		"	347	p-62	5с	29
324	p-52	1	287	348	выделено к уничтожению		
325	"	"	297	349	p-52	1	307
326	p-1467	1	121	350	"	"	283
327	p-52	1	296	351	выделено к уничтожению		
328	"	1	286	352	"		"
329	"	"	293	353	p-52	1	305
330	"	"	285	353-a	"	"	295
331	"	"	299	354	"	"	321
332	"	"	292	354-a	"	"	311
333	"	"	289	355	выделено к уничтожению		
334	"	"	300	356	"		"
335	"	"	294	357	"		"
336	"	"	301	358	p-52	1	319
337	"	"	303	359	"	"	320
338	"	"	302	360	"	"	322
339	"	"	290	361	выделено к уничтожению		
340	"	"	288	362	"		"
341	"	"	298	363	"		"
342	"	"	284	364	"		"

1	2	3	4	5	6	7	8
365	выделено к уничтожению			388	выделено к уничтожению		
366	p-52	5с	30	389	"		"
367	выделено к уничтожению			390	"		"
368	"		"	391	"		"
369	"		"	392	"		"
370	p-52	5с	31	393	"		"
371	выделено к уничтожению			394	"		"
372	"		"	395	p-52	1	154
373	p-52	1	325	396	"	"	340
374	"	"	326	397	"	"	152
375	"	"	327	398	выделено к уничтожению		
376	"	"	328	399	"		"
377	выделено к уничтожению			400	p-52	1	153
378	p-52	1	317	401	выделено к уничтожению		
379	"	"	330	402	"		"
380	"	"	333	403	"		"
381	"	"	323	404	"		"
382	"	"	324	405	"		"
383	НОМЕР ПРОПУЩЕН			406	"		"
384	p-52	1	331	407	"		"
385	выделено к уничтожению			408	"		"
386	"		"	409	заинвентаризир. за № 400		
387	p-52	1	329	410	выделено к уничтожению		

1	2	3	4	5	6	7	8
411	p-52	1	318				
412	"	5c	12				
413	"	"	13				
414	"	"	19				
415	"	1	57				
416	"	5c	14				
417	"	1	206				
418	"	5c	16				
419	"	1	176				
420	"	5c	15				
421	"	"	23				
422	"	"	17				
423	"	"	20				
424	"	"	22				
425	"	"	18				
426	"	"	24				
427	"	"	25				
428	"	"	26				
429	"	"	21				
430	"	"	27				
431	p-884cu	6c	13c				
432	"	"	14c				
433	p-52	1	348				

Repairs Roof

ПЕРЕВОДНАЯ ТАБЛИЦА

к старым номерам единиц хранения фонда № р-52

"Кронштадтская крепость"

Опись № 3

Старый № ед.хр.	Новый № фонда	Новый № описи	Новый № ед.хр.	Старый № ед.хр.	Новый № фонда	Новый № описи	Новый № ед.хр.
1	2	3	4	5	6	7	8
1	р-52	2	248	20	выделено к уничтожению		
2	"	"	3	21	р-52	2	16
3	выделено к уничтожению			22	"	"	21
4	р-52	2	7	23	"	"	23
5	"	"	5	24	"	"	24
6	"	"	2	24-а	"	"	6
7	"	"	1	25	"	"	39
8	"	"	20	26	"	"	13
9	выделено к уничтожению			27	"	6с	1
10	р-52	2	12	28	"	2	11
11	"	"	10	29	выделено к уничтожению		
12	"	"	17	30	-		"
13	"	"	25	31	р-52	2	38
14	"	"	14	32	"	"	35
15	"	"	19	33	"	"	30
16	выделено к уничтожению			34	выделено к уничтожению		
17	"		"	35	р-52	2	42
18	р-52	2	15	36	"	"	27
19	"	"	4	37	"	"	37

1	2	3	4	5	6	7	8
38	р-52	2	40	62	р-52	2	89
39	"	"	84	63	"	"	76
40	"	"	48	64	"	"	122
41	"	"	62	65	"	"	126
42	"	"	95	66	"	"	127
43	р-1496	2	4	67	"	"	128
44	р-52	2	18	68	"	"	129
45	выделено к уничтожению			69	"	"	130
46	р-52	2	104	70	"	"	125
47	выделено к уничтожению			71	"	"	131
48	р-52	2	97	72	"	"	134
49	"	"	87	73	"	"	123
50	"	"	83	74	"	"	132
51	выделено к уничтожению			75	"	"	135
52	р-52	2	91	76	"	"	133
53	"	"	102	77	"	"	136
54	"	"	103	78	"	"	113
55	"	"	101	79	выделено к уничтожению		
56	"	"	98	80	"	"	"
57	"	"	99	81	р-52	6с	4
58	выделено к уничтожению			82	"	2	109
59	р-52	6с	2	83	"	6с	3
60	выделено к уничтожению			84	"	2	81
61	р-52	2	93	85	выделено к уничтожению		

1	2	3	4	5	6	7	8
86	р-52	2	100	110	р-52	2	160
87	"	"	85	111	выделено к уничтожению		
88	"	"	96	112	"	"	"
89	"	"	84	113	"	"	"
90	"	"	74	114	р-52	2	148
91	выделено к уничтожению			115	"	"	154
92	р-52	2	75	116	"	"	151
93	"	"	78	117	"	"	149
94	"	"	119	117-а выделено к уничтожению			
95	выделено к уничтожению			117-б	р-52	2	175
96	р-52	2	94	118	"	"	172
97	"	"	82	119	"	"	188
98	"	"	163	120	"	"	167
99	"	"	253	121	"	"	200
100	"	"	252	122	выделено к уничтожению		
101	"	"	90	123	р-52	2	161
102	выделено к уничтожению			124	выделено к уничтожению		
103	"	"	"	125	"	"	"
104	р-52	2	156	126	р-52	2	169
105	"	"	155	127	выделено к уничтожению		
106	выделено к уничтожению			128	р-52	2	171
107	р-52	2	157	129	"	"	180
108	выделено к уничтожению			130	выделено к уничтожению		
109	р-52	2	159	131	"	"	"

1	2	3	4	5	6	7	8
132	p-52	1	314	153	p-52	2	244
133	"	"	183	154	"	"	223
134	выделено к уничтожению			155	"	"	224
135	p-52	2	186	156	"	"	222
136	"	"	205	157	"	"	218
137	выделено к уничтожению			158	"	"	219
138	p-52	2	229	159	"	"	220
139	"	"	242	160	"	"	221
140	"	"	241	161	p-2167	2	4
141	"	"	228	162	"	"	3
142	"	"	227	163	"	"	2
143	выделено к уничтожению			164	"	"	5
144	p-52	2	246	165	выделено к уничтожению		
145	-	"	214	166	"		"
146	"	"	243	167	"		"
147	"	"	237	168	"		"
148	выделено к уничтожению			169	"		"
149	p-52	2	215	170	"		"
150	"	"	240	171	"		"
151	"	"	238	172	"		"
152	"	"	245	173	"		"
152-а	"	"	239	174	"		"
152-б	выделено к уничтожению			175	"		"

1	2	3	4	5	6	7	8
176	выделено к уничтожению			200	p-52	2	234
177	"		"	201	"	"	233
178	"		"	202	"	"	235
179	"		"	203	"	"	261
180	"		"	204	"	"	263
181	"		"	205	"	"	260
182	"		"	206	"	"	264
183	"		"	207	"	"	265
184	"		"	208	"	"	236
185	"		"				
186	"		"				
187	"		"				
188	"		"				
189	"		"				
190	"		"				
191	"		"				
192	p-52	2	53				
193	"	"	43				
194	"	"	49				
195	"	6c	5				
196	"	2	88				
197	"	"	189				
198	"	"	204				
199	"	"	184				

ПЕРЕВОДНАЯ ТАБЛИЦА

к старым номерам единиц хранения фонда № р-52

"Кронштадтская крепость"

Опись № 5

Старый № ед.хр.	Новый № фонда	Новый № описи	Новый № ед.хр.	Старый № ед.хр.	Новый № фонда	Новый № описи	Новый № ед.хр.
1	р-424	1	52	20	р-424	1	58
2	выделено к уничтожению			21	"	"	51
3	"		"	22	"	"	55
4	"		"	23	"	"	56
5	"		"	24	"	"	57
6	р-424	1	61	25	"	"	63
7	"	"	61				
8	выделено к уничтожению						
9	"		"				
10	"		"				
11	"		"				
12	р-424	1	60				
13	выделено к уничтожению						
14	"		"				
15	"		"				
16	"		"				
17	"		"				
18	р-424	1	57				
19	выделено к уничтожению						

ПЕРЕВОДНАЯ ТАБЛИЦА

к старым номерам единиц хранения фонда № р-52

"Кронштадтская крепость"

Опись № 6

Старый № ед.хр.	Новый № фонда	Новый № описи	Новый № ед.хр.	Старый № ед.хр.	Новый № фонда	Новый № описи	Новый № ед.хр.
-----------------------	---------------------	---------------------	----------------------	-----------------------	---------------------	---------------------	----------------------

1 выделено к уничтожению

2 " "

3 " "

4 " "

5 " "

6 р-426 1 87

7 " 2 13

8 " " 17

9 выделено к уничтожению

10 " "

11 р-426 2 22

12 выделено к уничтожению

13 " "

14 " "

15 " "

16 " "

17 р-426 1 157

ПЕРЕВОДНАЯ ТАБЛИЦА

к старым номерам единиц хранения фонда № р-52

"КРОНИШТАДТСКАЯ КРЕПОСТЬ"

Опись № 7

Старый № ед.хр.	Новый № фонда	Новый № описи	Новый № ед.хр.	Старый № ед.хр.	Новый № фонда	Новый № описи	Новый № ед.хр.
1	р-305	24	1	20	р-305	24	19
2	"	"	2	21	р-884	1	546
3	"	"	3	22	"	"	547
4	"	"	4	23	"	"	548
5	"	"	5	24	"	"	549
6	"	"	6	25	"	"	550
7	"	"	7	26	"	"	551
8	"	"	8	27	"	"	552
9	"	"	9	28	"	"	553
10	"	"	10	29	"	"	554
11	"	"	11	30	"	"	555
12	"	"	12	31	"	"	556
13	"	"	13	32	выделено к уничтожению		
14	выделено к уничтожению						
15	р-305	24	14				
16	"	"	15				
17	"	"	16				
18	"	"	17				
19	"	"	18				



Поряд- ковый №	Дело- производ. №	НАЗВАНИЕ ДЕЛ И ДРУГИХ ЕДИНИЦ ХРАНЕНИЯ	Даты начала и окончания (крайние даты)	Количество листов	ОТМЕТКИ
		ОПЕРАТИВНОЕ ОТДЕЛЕНИЕ			
		1917 г.			
1.		Телеграммы о задержании контрреволюционеров в Финляндии во время следования за границу; о положении на западном фронте и боевых действиях 7-й армии на побережье Балтийского моря; ходе мирных переговоров в Брест-Литовске; усилении гарнизона форта Ино и мерах по его эвакуации; порядке подчинения крепости и частей гарнизона крепости о вооружении и разоружении крепостных батарей.	9 сент. 1917 12 дек. 1918г.	77	Микрофотокопия
		1918 г.			
1а		Репорт команданья крепости Артамонаво К. М. в Военный отдел Крон. Совета и др. материалы	13 апр. - 16 мая о форме	7	форма Ино
2.		Переписка об осложнении отношений с Германией в связи с убийством немецкого посла Мирбаха и подготовке к обороне крепости на случай военных действий.	апр. нояб. 1918г.	77	Микрофотокопия
3.		Переписка об усилении обороны крепости, обстреле финской батареи Пумола 20 нояб. 1918г. и нападении на форт Тотлебен.	15 апр. 1918г. 27 янв. 1919г.	92	Микрофотокопия
4.		Предписание Военного отдела Петроградского района и телеграммы о проведении мероприятий по согласованию боевых действий крепости и флота и производстве работ по укреплению крепости и крепостного района.	18 апр. 28 дек. 1918г.	16	Микрофотокопия

Порядковый №	Дело-производ. №	НАЗВАНИЕ ДЕЛ И ДРУГИХ ЕДИНИЦ ХРАНЕНИЯ	Даты начала и окончания (крайние даты)	Количество листов	ОТМЕТКИ
5.		<p>Переписка об организации, установке и ремонте средств связи на форту "Красная горка" и финском побережье к западу от форта.</p> <p>Сведения по истории Кронштадтского крепостного авиационного отряда, лл. 6-7.</p>	<p>20 апр. 1918г. 30 дек. 1918г.</p>	26	
6.		<p>Материалы о подготовке подрывных работ по уничтожению крепостных сооружений на фортах "Красная горка", "Серая лошадь", "Риф", на острове Котлин и морских батарей на случай угрожаемого положения /инструкции, протоколы заседания комиссии, переписка/.</p>	<p>18 мая 1918г.</p>	45	
7.		<p>Материалы следствия о взрыве на форту "Красная горка" 19 августа 1918 г..</p>	<p>26-29 авг. 1918г.</p>	102	
8.		<p>План мероприятий по усилению борьбы со шпионажем и террористическими актами на судах и в частях крепости; разведывательные сведения о немецких войсках в Прибалтике, о состоянии и дислокации белогвардейских и белофинских частей в Финляндии.</p>	<p>27 мая 4 дек. 1918г.</p>	10	
9.		<p>Переписка об усилении обороны крепости и присылке аэростатов для корректировки стрельбы по неприятелю при совместных действиях флота и крепости.</p>	<p>27 июля 27 дек. 1918г.</p>	20	
10.		<p>Переписка и сведения о перевооружении крепости.</p>	<p>авг. 1918г. май 1919г.</p>		

Порядковый №	Дело-производ. №	НАЗВАНИЕ ДЕЛ И ДРУГИХ ЕДИНИЦ ХРАНЕНИЯ	Даты начала и окончания (крайние даты)	Количество листов	ОТМЕТКИ
11.		Ведомости распределения вооружения по укреплениям крепости; переписка об организации обороны по южному берегу Финского залива, усилении обороноспособности крепости и приведении в боевую готовность орудий.	30 авг. 31 дек. 1918г.	52	
12.		Материалы комиссии по эвакуации форта "Ино" /протоколы, ведомости и переписка/.	март май 1918г.		Микрофотографии
13.		Переписка о формировании отрядов и полевых батарей для сухопутных фронтов и отправке в Царицын мин. Список команд батареи 1-го дивизиона артиллерии крепости, отправленной на фронт в ноябре 1918 г., л.	17 авг. 18 нояб. 1918г.	45	
14.		Переписка о привлечении к суду матросов-дезертиров Уральского батальона и отправке в Кронштадт матросов Морского батальона, арестованных за невыполнение боевых приказов; временное положение о вознаграждении рабочих и служащих, командированных на работы вне заводов морского ведомства. Удостоверение, выданное Роберту Трейману от латвийской секции Кронштадтской организации РКП/б/, л.26.	27 июля 31 дек. 1918г.	76	
15.		Переписка о передаче железных дорог крепости в ведение Наркомата путей сообщения; списки служащих этих дорог.	18 апр. 31 дек. 1918г.	105	

Порядковый №	Дело-производ. №	НАЗВАНИЕ ДЕЛ И ДРУГИХ ЕДИНИЦ ХРАНЕНИЯ	Даты начала и окончания (крайние даты)	Количество листов	ОТМЕТКИ
1919 г.					
16.		Материалы о ходе работ по укреплению обороны крепости /отчеты, сведения, схемы, пояснительные записки, телеграммы, рапорты/.	янв.- апр. 1919г.	406	
17.		Материалы о производстве оборонительных работ в крепости и на фортах /отчеты, сведения и переписка/.	янв. дек. 1919г.	396	Микрофотографии
18.		Сведения о ходе оборонительных работ в городе и крепости Кронштадте; статистические сведения о числе рабочих, занятых на оборонительных работах; приказы по Крон. крепостной мор. пехотной бригаде.	янв. март 1919г.		
19.		Приказы по 7-й армии и крепости, переписка об организации обороны фортов крепости во время второго наступления Юденича на Петроград и образования в Ораниенбауме базы снабжения боеприпасами отрядов моряков.	15 февр. 27 нояб. 1919г.	49	Микрофотографии
20.		Материалы о состоянии воздушной обороны крепости /сводки о боевых действиях батарей, телеграммы, рапорты, сведения/.	март- дек. 1919г.	566	
21.		Переписка о мобилизации рабочих и командировании саперов на производство оборонительных работ в крепости и устройстве электрического освещения на форту "Красная горка".	30 дек. 1918г. 10 апр. 1919г.	65	

Перед- ельный №	Дело- производ. №	НАЗВАНИЕ ДЕЛ И ДРУГИХ ЕДИНИЦ ХРАНЕНИЯ	Даты начала и окончания (крайние даты)	Количество листов	ОТМЕТКИ
22.		Приказы по 7-й армии, Се- строрецкому боевому участку, войскам Петроградской оборони- тельной группы, войскам Карель- ского участка, по 169 стрелко- вому полку /копии/; оперативные телеграммы.	1 янв. 27 июня 1919г.	385	
23.		Приказы по 7-й армии, ее частям и соединениям; телеграм- мы о выходе на боевую операцию подводной лодки "Пантера", контро- революционном мятеже на форту "Красная горка", взрыве и пожа- ре на форту Павел I и по др. вопросам.	7 янв. 23 дек. 1919г.	502	Микрофотокопия
24.		Приказы по 7-й армии, ее частям и соединениям, по вой- скам Карельского сектора; теле- граммы о боевых действиях войск сухопутной обороны крепости.	24 июня 25 дек. 1919г.	215	Микрофотокопия
25.		Приказы по войскам сухо- путной обороны; оперативные сводки, телеграммы о боевых действиях на сухопутном фронте во время второго наступления Еденича на Петроград; о дисло- кации, численности и вооруже- нии частей белых.	26 окт. 7 нояб. 1919г.	557	Микрофотокопия
26.		Журнал оперативных сводок и донесений о военных действи- ях частей и кораблей гарнизона крепости.	15 мая 8 нояб. 1919г.	30	Микрофотокопия
27.		Т о ж е.	15 мая 8 нояб. 1919г.	30	
28.		Оперативные сводки о бое- вых действиях частей Красной армии; акт комиссии и рапорты об осмотре материальной части артиллерии фортов "Краснофлот-			Микрофотокопия

Порядковый №	Дело-производ. №	НАЗВАНИЕ ДЕЛ И ДРУГИХ ЕДИНИЦ ХРАНЕНИЯ	Даты начала и окончания (крайние даты)	Количество листов	ОТМЕТКИ
		ский" и "Передовой" после подавления мятежа.	13 июля 17 ноября 1919 г.	202	Микрофотокопия
29.		Оперативные сводки о боевых действиях во время второго наступления Дденича.	28 окт. 8 ноября 1919 г.	51	Микрофотокопия
30.		Оперативные телеграммы о военных действиях в районе деревни Косколово, Митино и др.	13 мая 10 июля 1919 г.	586	Микрофотокопия
31.		Оперативные телеграммы о боевых действиях во время второго наступления Дденича на Петроград, боевом составе частей сухопутной обороны и гарнизона крепости.	13-26 окт. 1919 г.	397	
32.		Сведения, схемы и телеграммы о дислокации частей и потерях, понесенных ими во время боевых действий; списки красноармейцев и краснофлотцев, отправленных на лечение.	окт. дек. 1919 г.	51	
33.		Оперативные телефонограммы о боевых действиях частей береговой обороны и кораблей во время наступления Дденича на Петроград.	13-17 окт. 1919 г.		Микрофотокопия
34.		Журнал оперативных телефонограмм.	14 окт. 4 ноября 1919 г.	198	Микрофотокопия
35.		Журнал исходящих телефонограмм.	5 марта 7 дек. 1919 г.	217	
36.		Разведывательные сводки войсковых частей; протоколы дознаний пленных белогвардейцев.	январь 26 ноября 1919 г.	241	

Порядковый №	Дело-производ. №	НАЗВАНИЕ ДЕЛ И ДРУГИХ ЕДИНИЦ ХРАНЕНИЯ	Даты начала и окончания (крайние даты)	Количество листов	ОТМЕТКИ
37.		Разведывательные сводки и схемы организации сил противника.	25 дек. 1919 г. 20 сент. 1920 г.	167	
38.		Сведения и телеграммы о пополнении частей гарнизона крепости личным составом.	1919 г.	271	
39.		Переписка об установке и формировании батарей; сведения о вооружении отдельного стрелкового артиллерийского дивизиона.	3 сент. 28 дек. 1919 г.	81	
40.		Переписка о снабжении боеприпасами артиллерии крепости.	1 янв. дек. 1919 г.	372	
41.		Схема связи воздушной обороны крепости и 187 отдельной стрелковой бригады.	1919 г.	14	
42.		Материалы о состоянии артиллерийской связи крепости /инструкции, акты, планы, карты, переписка/.	1 янв. 1 сент. 1919 г.	27	Микрофотокопия
43.		Списки радиотелеграфных и телефонных станций и переписка о ремонте станций связи войсковых частей крепости.	30 дек. 1919 г. 24 дек. 1920 г.	679	
44.		Переписка об организации воздушной обороны крепости и донесения авиационных отрядов о разведывательных полетах.	5 янв. 11 нояб. 1920 г.	200	

Порядковый №	Дело-производ. №	НАЗВАНИЕ ДЕЛ И ДРУГИХ ЕДИНИЦ ХРАНЕНИЯ	Даты начала и окончания (крайние даты)	Количество листов	ОТМЕТКИ
45.		Боевые приказы по крепостям и оперативные приказы по флоту Балтийского моря.	1 авг. 1920г. 29 янв. 1921г.	15	
46.		Приказы по 7-й армии, стрелковым и артиллерийским частям и соединениям и Карельскому боевому участку.	15 дек. 1919г. 20 дек. 1920г.	181	
47.		Выписка из доклада комиссара фортов "Краснофлотский" и "Передовой" И.Д. Сладкова о действиях артиллерии во время боя в октябре 1919 г., об оснащении крепостной артиллерии приборами управления огнем; сведения и переписка о ремонте материальной части артиллерии крепости.	3 янв. 29 янв. 1920г.	215	Микрофотокопия
48.		Сведения о сформировавшихся частях, штатном и численном составе частей гарнизона крепости.	20 окт. 1920г. 10 января 1921г.	84	
49.		Переписка о состоянии частей и подразделений 187-й отдельной стрелковой бригады и сведения об укреплениях бывшего форта "Ино". Приказ по флоту Балтийского моря № 1283 от 18 ноября 1920 г. с объявлением благодарности командованию 187-й бригады за хорошую боевую подготовку 559-го стрелкового полка, принимавшего активное участие в разгроме армии Брангеля. 5 л.	нояб. 1920г. дек. 1921г.	83	Микрофотокопия
50.		Годовые отчеты Управления артиллерии и артиллерийских дивизионов крепости; сведения о ремонте материальной части артиллерии и о наличии боевых припасов в дивизионах.	16 дек. 1920г. 4 апр. 1921г.	135	

Поряд- ковый №	Дело- производ. №	НАЗВАНИЕ ДЕЛ И ДРУГИХ ЕДИНИЦ ХРАНЕНИЯ	Даты начала и окончания (крайние даты)	Количество листов	ОТМЕТКИ
51.		<p>Сведения о морских силах Скандинавских государств; табели снабжения артиллерийским имуществом частей крепости; переписка и акты о ремонте судов.</p> <p>Списки свидетелей белого террора во время гражданской войны, лл. 456, 464.</p> <p>1921 г.</p>	<p>январь. декабрь. 1920 г.</p>	<p>481</p>	<p>Микрофотокопия</p>
52.		<p>Оперативные приказы и приказания по войскам Петроградского укрепленного района и Морским силам Балтийского моря.</p> <p>Копии.</p>	<p>5 сент. 7 дек. 1921 г.</p>	<p>9</p>	<p>Микрофотокопия</p>
53.		<p>Оперативные приказы /секретные/ по частям гарнизона крепости. Копии.</p>	<p>9 январь. 25 январь. 1921 г.</p>	<p>12</p>	<p>Микрофотокопия</p>
54.		<p>Оперативные приказы /секретные/ по крепости и ее частям и соединениям. Копии.</p>	<p>4 марта 15 окт. 1921 г.</p>	<p>65</p>	<p>Микрофотокопия</p>
55.		<p>Оперативные приказы /секретные/ по крепости и Крепостному району. Подлинные.</p>	<p>18 марта декабрь. 1921 г.</p>	<p>45</p>	<p>Микрофотокопия</p>
56.		<p>Приказы по крепости и Крепостному району. Копии.</p>	<p>18 марта 30 дек. 1921 г.</p>	<p>44</p>	<p>Микрофотокопия</p>
57.		<p>Оперативные приказы/секретные/ частей, подчиненных штабу обороны краснофлотского отдела крепости. Копии.</p>	<p>13 апр. 28 май 1921 г.</p>	<p>13</p>	

Порядковый №	Дело-производ. №	НАЗВАНИЕ ДЕЛ И ДРУГИХ ЕДИНИЦ ХРАНЕНИЯ	Даты начала и окончания (крайние даты)	Количество листов	ОТМЕТКИ
58.		Приказы и приказания по войскам Петроградского укрепленного района и 7-й армии /копии/; телеграммы о бегстве мятежников в Финляндию, переформировании частей крепости и возвращение на прежнее место службы воинских подразделений, направленных для подавления Kronstadtского мятежа.	24 марта 24 дек. 1921 г.	48	Микрофотографии
59.		Оперативные приказы по Краснофлотскому отделу обороны крепости. Подлинные.	апр. 9 мая 1921 г.	13	Микрофотографии
60.		Оперативные приказы по крепости и крепостному району. Подлинные.	5 июля 28 нояб. 1921 г.	42	Микрофотографии
61.		Приказы /секретные/ по управлениям и частям крепости /копии/; план обороны Котлинского сектора.	6-31 дек. 1921 г.	24	Микрофотографии
62.		Отчет о работе оперативного отдела штаба крепости с 14 по 21 февраля 1921 г.		3	Микрофотографии
63.		Оперативные сводки штаба крепости.	4 мая 11 нояб. 1921 г.	194	
64.		Оперативные сводки штаба крепости о задержании перебежчиков, участников Kronstadtского мятежа.	12 мая -10 июня 1921 г.	31	

Порядковый №	Дело-производ. №	НАЗВАНИЕ ДЕЛ И ДРУГИХ ЕДИНИЦ ХРАНЕНИЯ	Даты начала и окончания (крайние даты)	Количество листов	ОТМЕТКИ
65.		Оперативные сводки штаба Петроградского укрепленного района о местонахождении белогвардейских банд и борьбе с ними.	2-21 окт. 1921 г.	37	Микрофотокопия
66.		Оперативные сводки штаба крепости; строевые ведомости управлений и частей крепости.	15 сент. 10 окт. 1921 г.	83	
67.		Оперативно-разведывательные сводки частей крепости о наблюдении за Финским заливом.	30 дек. 1921 г. 1 марта 1922 г.	316	Микрофотокопия
68.		Разведывательные сводки и схемы организаций Латвийской, Польской, Финляндской и др. армий.	4-15 янв. 1921 г.	86	Микрофотокопия
69.		Разведывательные сводки Петроградской стрелковой дивизии; боевое расписание сил противника перед фронтом 7 армии; списки командного состава Финской и эстонской армий; схема организации морских военных сил Эстонии.	20 марта 27 окт. 1921 г.	68	Микрофотокопия
70.		Разведывательные сводки о перебежчиках и контрабандистах из Финляндии.	24 марта 9 мая 1921 г.	47	Микрофотокопия
71.		Разведывательные и агентурные сводки о составе и расположении частей Финляндии, Эстонии, Латвии; сведения о формировании в Финляндии белогвардейских отрядов.	2 июня 12 нояб. 1921 г.	280	Микрофотокопия

Порядковый №	Дело-производ. №	НАЗВАНИЕ ДЕЛ И ДРУГИХ ЕДИНИЦ ХРАНЕНИЯ	Даты начала и окончания (крайние даты)	Количество листов	ОТМЕТКИ
72.		Сведения о дислокации, составе и вооружении частей гарнизона крепости.	15январ. 17февр. 1921г.	137	Микрофотографии
73.		Сведения о боевом составе частей гарнизона крепости.	5марта 5апр. 1921г.	5	Микрофотографии
74.		Список частей, подведомственных штабу крепости; штаты стрелкового полка.	24марта 9мая 1921г.	14	
75.		Сведения о дислокации частей крепости; информационный бюллетень Кронштадтского особого отделения; рапорт о выселении из крепости граждан, не занятых производительным трудом.	25марта 24дек. 1921г.	125	
76.		Доклады, отчеты и переписка об укреплении обороноспособности крепости, составе, деятельности и расформировании частей и соединений крепости после подавления Кронштадтского мятежа; список военнослужащих оперативного отдела. Список сотрудников отдела снабжения Южной группы, представленных к награде, л.25.	24марта 24дек. 1921г.	1011	Микрофотографии
77.		Переписка об усилении охраны побережья, реорганизации управления крепости и порта после Кронштадтского мятежа и возвращении к прежнему месту службы участников подавления мятежа.	24марта 24дек. 1921г.	123	Микрофотографии
78.		Переписка о расформировании частей и отправке к прежнему месту службы военнослужащих, участвовавших в подавлении Кронштадтского мятежа.	24марта 26июля 1921г.	37	Микрофотографии

Порядковый №	Дело-производ. №	НАЗВАНИЕ ДЕЛ И ДРУГИХ ЕДИНИЦ ХРАНЕНИЯ	Даты начала и окончания (крайние даты)	Количество листов	ОТМЕТКИ
79.		Приказы по флоту Балтийского моря и телеграммы о реорганизации управлений крепости; передислокации частей и соединений, восстановлении поврежденных построек и сооружений на фортах крепости, запрещении въезда в Кронштадт участникам Кронштадтского мятежа, бежавшим в Финляндию.	24 марта - 5 дек. 1921 г.	55	Микрофотокопии
80.		Материалы о ликвидации частей и соединений 187-й отдельной стрелковой бригады /приказы, протоколы ликвидационной комиссии, телеграммы, списки личного состава/.	11 апр. 1921 г. 25 апр. 1925 г.	81	Микрофотокопии
81.		Приказы и телеграммы о расформировании 187-й стрелковой бригады и переводе 561-го стрелкового полка в распоряжение Беломорского военного округа.	12-19 апр. 1921 г.	28	Микрофотокопии
82.		Переписка о формировании и переформировании частей и учреждений крепости.	апр. - июнь 1921 г.	13	
83.		Телеграммы о расформировании легкого артиллерийского дивизиона.	6-20 мая 1921 г.	6	
84.		Телеграммы о смене бригады на Карельском и 167 бригады на Ораниенбаумском участках.	19 мая - 29 июня 1921 г.	32	
85.		Приказ РВСР о передаче морских крепостей в сухопутное ведомство и положение о взаимоотношениях между комендантами приморских крепостей и реввоенсоветами флотов.	27 окт. 1921 г. 13 февр. 1922 г.	18	Микрофотокопии

Порядковый №	Дело-производ. №	НАЗВАНИЕ ДЕЛ И ДРУГИХ ЕДИНИЦ ХРАНЕНИЯ	Даты начала и окончания (крайние даты)	Количество листов	ОТМЕТКИ
86.		Протоколы заседаний специальной комиссии по передаче Кронштадтской крепости в Петроградский укрепленный район.	окт. 1921г. апр. 1922г.	55	Микрофотокопия
87.		Материалы по ликвидации Кронштадтского мятежа /приказ по войскам Южной группы Финского залива, разговор по прямому проводу, телефонограммы, перевод из финской газеты/.	0-6-27 марта 1921г.	16	Микрофотокопия
88.		Описания и схемы военных действий частей и соединений, принимавших участие в подавлении Кронштадтского мятежа.	июнь 1921г.	100	
89.		Сведения о ликвидации Кронштадтского мятежа; переписка с переребечиках.	24 марта 9 мая 1921г.	48	Микрофотокопия
90.		Список и сведения о воинских частях, прибывших в распоряжение Управления коменданта города Кронштадта со 2 по 23 марта 1921 г.; таблицы караулов и постов на фортах крепости.	21 дек. 1920г. 9 апр. 1921г.	30	Микрофотокопия
91.		Разведывательные сводки войсковых частей и сведения о расположении частей противника на Карельском и Нарвском участках и др. направлениях; количестве и местонахождении участников Кронштадтского мятежа.	21 марта 5 мая 1921г.	58	Микрофотокопия
92.		Разведывательные сводки о наблюдении за финским побережьем о формировании из кронштадтских мятежников бригады.	11 апр. 9 мая 1921г.	34	Микрофотокопия

Порядковый №	Дело-производ. №	НАЗВАНИЕ ДЕЛ И ДРУГИХ ЕДИНИЦ ХРАНЕНИЯ	Даты начала и окончания (крайние даты)	Количество листов	ОТМЕТКИ
93.		Сведения о боевом и численном составе частей гарнизона; характеристики на комиссаров и политруков крепости; телеграммы об откомандировании к прежнему месту службы коммунистов, принимавших участие в подавлении Кронштадтского мятежа; информационные сводки особого отдела.	14 апр. нояб. 1921 г.	46	
94.		Специальные сводки ВЧК о белогвардейском восстании и о появлении банд в Карелии; переписка об усилении бдительности по задержанию перебежчиков; сведения о дислокации войсковых частей и учреждений крепости на 1 декабря 1921 г.	1 сент. 20 дек. 1921 г.	125	Микрофотокопия
95.		Специальные сводки ВЧК Петроградского военного округа о белогвардейском восстании в Карелии.	15 дек. 1921 г. 28 февр. 1922 г.	62	Микрофотокопия
96.		Разведывательные сводки о вербовке в Финляндии добровольцев и направлении их в Карелию в борьбе с бандитизмом и диверсиями.	30 нояб. 30 дек. 1921 г.	51	Микрофотокопия
97.		Переписка о присылке воинских частей для охраны побережья Финского залива и о взрыве аэроостатов.	23 апр. 22 июля 1921 г.	84	
98.		Телеграммы о принятых мерах относительно перебежчиков с финской стороны.	май-июнь 1921 г.		Микрофотокопия
99.		План обороны крепости на зимний период.	сент. 1921 г.	18	Микрофотокопия

Порядковый №	Дело-производ. №	НАЗВАНИЕ ДЕЛ И ДРУГИХ ЕДИНИЦ ХРАНЕНИЯ	Даты начала и окончания (крайние даты)	Количество листов	ОТМЕТКИ
100.		Переписка о ходе оборонительных работ в крепости и ремонтных работ в порту.	24 марта 26 дек. 1921 г.	80	
101.		Журнал заседаний комиссии по вооружению крепости; переписка об охране границ; образцы флага свода морской сигнализации. Копия мирного договора между РСФСР и Финляндской республикой, лл. 5-9.	18 марта 27 авг. 1921 г.	158	Микрофотокопия
102.		Материалы о состоянии артиллерии, наличии боеприпасов и оружия в частях крепости и перевооружении фортов /сведения, акты, телеграммы, переписка/.	24 марта 23 дек. 1921 г.	403	Микрофотокопия
103.		Сведения о наличии артиллерийского имущества в крепости; список комсостава Ижорского сектора обороны.	17 дек. 1921 г. 9 мая 1922 г.	35	
104.		Материалы о вооружении, перевооружении и ремонте артиллерии /отчет, сведения, акты, переписка/.	28 дек. 1921 г. 19 дек. 1922 г.	426	
105.		Доклад и переписка о состоянии связи крепости; список телефонных станций и схема телефонной связи крепости /на кальке/.	19 марта 8 дек. 1921 г.	117	
106.		Переписка о состоянии Котлянской железной дороги и выдании квалифицированных рабочих для восстановления разрушенных зданий крепости.	24 марта 22 окт. 1921 г.	49	

Порядковый №	Дело-производ. №	НАЗВАНИЕ ДЕЛ И ДРУГИХ ЕДИНИЦ ХРАНЕНИЯ	Даты начала и окончания (крайние даты)	Количество листов	ОТМЕТКИ
		1922 г.			
107.		Приказы /секретные/ по 2 Петроградской отдельной стрелковой бригаде, 10 стрелковой дивизии и по артиллерии крепости. Копии.	31 янв. 20 сент. 1922 г.	10	
108.		Оперативные приказы и приказания //секретные/ по крепости и крепостному району. Подлинники и копии.	7 марта 23 нояб. 1922 г.	42	
109.		Оперативные приказы /секретные и сов. секретные/ по крепости и крепостному району. Подлинники и копии.	7 марта 6 дек. 1922 г.	26	Микрофотокопия
110.		Проекты приказов /секретных/ по крепости и крепостному району. Подлинники и копии.	29 марта 21 нояб. 1922 г.	36	Микрофотокопия
111.		Приказы /секретные/ по крепости и крепостному району. Копии.	23 июня 2 окт. 1922 г.	11	Микрофотокопия
112.		Приказы /простые и секретные/ по крепости и крепостному району. Подлинники и копии.	24 июля 14 февр. 1922 г.	85	Микрофотокопия
113.		Оперативные сводки штаба Петроградского укрепленного района.	4 янв. 1922 г. 2 янв. 1923 г.	86	
114.		Оперативные сводки частей крепости о наблюдении за Финским побережьем; опросные листы на перебежчиков.	3 марта 24 авг. 1922 г.	425	

Порядковый №	Дело-производ. №	НАЗВАНИЕ ДЕЛ И ДРУГИХ ЕДИНИЦ ХРАНЕНИЯ	Даты начала и окончания (крайние даты)	Количество листов	ОТМЕТКИ
115.		Разведывательные сводки Петроградского укрепленного района о бандитизме в Карелии и борьбе с ним.	4январь. 22сентябрь. 1922г.	56	
116.		Разведывательные сводки частей крепости.	январь. 6июня 1922г.	211	
117.		Разведывательные сводки Петроградского военного округа о вооруженных силах Латвии и Эстонии.	21июня 1922г.	12	
118.		Материалы по составлению мобилизационного плана крепости /штаты, сведения и переписка/.	8февр. 1922г. 2январь. 1923г.	455	Микрофотографии
119.		Краткое описание состояния искусственных сооружений крепости; сведения о ходе оборонительных работ в крепости; план окружной дороги к форту Краснофлотскому и схема проектируемых и исполненных работ.	18марта 4сентябрь. 1922г.	495	Микрофотографии
120.		Переписка о приведении крепости в боевую готовность.	март 13авг. 1922г.	16	
121.		Переписка о приведении крепости в боевую готовность и боевой подготовке личного состава в зимний период.	12сентябрь. 1922г. 21авг. 1923г.	23	
122.		Материалы к плану минной обороны /проект штата 2-го отдельного минного отряда, приказ, акт и переписка/.	февр. сентябрь. 1922г.	32	Микрофотографии

Поряд- ковый №	Дело- производ. №	НАЗВАНИЕ ДЕЛ И ДРУГИХ ЕДИНИЦ ХРАНЕНИЯ	Даты начала и окончания (крайние даты)	Количество листов	ОТМЕТКИ
123.		Переписка о содействии минерам по разрядке мин, выброшенных на берег.	1 янв. 14 сент. 1922 г.	7	
124.		Переписка о хранении мин и о переносе склада мин на форте "Александр".	2 янв. 14 окт. 1922 г.	70	
125.		Материалы по вооружению крепости /протоколы заседаний комиссии, акты, рапорты/.	30 мая 21 дек. 1922 г.	104	Микрофотокопии
126.		Доклад и переписка по вооружению и укреплению фортов крепости.	16 сент. 14 дек. 1922 г.		Микрофотокопии
127.		Проект положения об управлении крепостью.	23 янв. 12 авг. 1922 г.		Микрофотокопии
128.		Сведения о боевом и численном составе частей гарнизона крепости.	1 янв. 18 дек. 1922 г.	309	
129.		Сведения о дислокации частей крепости.	31 янв. 14 дек. 1922 г.	309	
130.		Протоколы заседаний комиссии о распределении между наркоматами судов, возвращенных Финляндией, об обследовании частей и учреждений крепости; список возвращенных судов.	10 янв. 14 дек. 1922 г.	247	
131.		Доклад о состоянии плавучих средств крепости и список судов; сведения о наличии инженерного имущества в войсковых частях и учреждениях крепости.	18 янв. 19 дек. 1922 г.	62	

Поряд- ковый №	Дело- производ. №	НАЗВАНИЕ ДЕЛ И ДРУГИХ ЕДИНИЦ ХРАНЕНИЯ	Даты начала и окончания (крайние даты)	Количество листов	ОТМЕТКИ
132.		Материалы об инспектирова- нии частей крепости /доклады, акты, сведения, рапорты, спис- ки личного состава/.	2 янв. 29 мая 1922г.	390	
133.		Материалы о маневрах 18- 20 января 1922 г. /приказы, ин- струкции, рапорты, переписка, списки отличившихся на маневрах/	18 янв. 27 дек. 1922г.	227	
134.		Материалы о маневрах 18- 20 января 1922 г. /план, инст- рукция, отчет, описание схемы/	янв. 1922г.	97	
135.		Материалы о малых маневрах Балтийского флота и крепости /приказы, инструкции, таблицы комплектации/ штаты, оператив- ные сводки/.	3 сент. 6 окт. 1922г.	137	
136.		Материалы о маневрах Бал- тийского флота и крепости /при- казы, телеграммы, схемы, силу- эты кораблей/.	27 сент. 2 окт. 1922г.	118	
		1923 г.			
137.		Приказы по войскам Петро- градского укрепленного района; списки и анкеты личного состава разведывательных органов крепости.	1 янв. дек. 1923г.	77	
138.		Разведывательные сводки штаба Петроградского укрепленно- го района и штаба крепости о вооруженных силах Финляндии, Эстонии, Латвии.	янв. дек. 1923г.	72	

Поряд- ковый №	Дело- производ. №	НАЗВАНИЕ ДЕЛ И ДРУГИХ ЕДИНИЦ ХРАНЕНИЯ	Даты начала и окончания (крайние даты)	Количество листов	ОТМЕТКИ
139.		Переписка об усилении охраны морских фортов крепости.	янв. - февр. 1923г.	11	
140.		Проекты положений об управлении крепостью, управлениях и частях крепости; об управлении укрепленными районами РСФСР.	25 марта 30 апр. 1923г.	75	Микрофотографии
141.		Сведения о боевом и численном составе и состоянии частей гарнизона крепости и крепостного района.	янв. дек. 1923г.	160	
142.		Доклады о состоянии артиллерии и электрических и механических установок.	30 апр. 4 июня 1923г.	19	
143.		Материалы о состоянии плавучих средств крепости / списки судов плавучих средств управления крепости, сведения о состоянии и выполненных работах, ведомости об эксплуатации судов, дефектные ведомости по ремонту судов, рапорты, переписка/.	1 дек. 1923г. 8 янв. 1925г.	292	
144.		Переписка о ликвидации последствий взрыва на форту "Краснофлотском" 20 августа 1918 г.	27 марта нояб. 1923г.	84	
145.		Приказы по крепости и крепостному району; отчеты и переписка об учебно-боевой подготовке частей крепости.	янв. дек. 1923г.	417	

Поряд- ковый №	Дело- производ. №	НАЗВАНИЕ ДЕЛ И ДРУГИХ ЕДИНИЦ ХРАНЕНИЯ	Даты начала и окончания (крайние даты)	Количество листов	ОТМЕТКИ
146.		Приказы по артиллерии крепо- сти; отчет и переписка об учебно-боевой подготовке артил- лерийских частей; временное по- ложение о начальнике инженеров обороны Ижорского отдела крепо- сти, о кронштадтских крепост- ных железных дорогах; силуэты кораблей МСВМ.	март- июль 1923г.		
147.		Материалы о лагерных сбо- рах /приказы, отчеты, планы, схемы, списки высшего и старше- го комсостава, подлежащего вы- воду в лагеря/.	I янв. дек. 1923г.	559	
		1924 г.			
148.		Краткие справки о формиро- вании и деятельности штаба, уп- равлений, учреждений и частей крепости; положение о пожарной охране крепости, порта и горо- да Кронштадта; списки личного состава управлений и частей крепости.	янв. дек. 1924г.	1661	
149.		Материалы по составлению мобилизационного плана крепо- сти /планы, ведомости, инструк- ции, сведения, переписка/.	I янв. 31дек. 1924г.	375	
150.		Переписка по мобилизацион- ному плану крепости; анкеты и списки лиц, допущенных к моби- лизационной работе.	I янв. 31дек. 1924г.	703	
151.		Материалы о метеорологиче- ских данных в Кронштадтском крепостном районе /сводки по- годы, телефонограммы, ежеднев- ные метеорологические бюллете- ни Главной физической observa- тории/.	янв.- дек. 1924г.	304	

Поряд- овый №	Дело- производ. №	НАЗВАНИЕ ДЕЛ И ДРУГИХ ЕДИНИЦ ХРАНЕНИЯ	Даты начала и окончания (крайние даты)	Количество листов	ОТМЕТКИ
		1925 г.			
152.		Репорт комиссии о резуль- татах инспектирования частей и учреждений крепости.	2 янв. 31 дек. 1925г.	45	
153.		Акт об инспектировании артиллерии крепости; донесения о боевой подготовке артиллери- стов форта "Б".	19 янв. 31 дек. 1925г.	11	
154.		Планы и отчеты о практиче- ских стрельбах частей крепости.	2 янв. 31 дек. 1925г.	143	
		АДМИНИСТРАТИВНО-УЧЕТНАЯ ЧАСТЬ			
		1917 г.			
155.		Приказы по крепости и кре- постному району. Копии.	26 янв. 20 дек. 1917г.	135	
156.		Приказы, об"явления и рас- поряжения по крепости и крепос- тному району. Копии.	5 марта 30 сент. 1917г.	186	
157.		Приказы по подведомствен- ным начальнику штаба Кронштадт- ской крепости частям. Копии.	1 янв. 18 дек. 1917г.	24	
		1918 г.			
158.		Приказы по крепости и кре- постному району. Копии.	5 янв. 31 дек. 1918г.	170	
159.		Т о ж е.	8 мая 31 дек. 1918г.	107	

Поряд- ковый №	Дело- производ. №	НАЗВАНИЕ ДЕЛ И ДРУГИХ ЕДИНИЦ ХРАНЕНИЯ	Даты начала и окончания (крайние даты)	Количество листов	ОТМЕТКИ
160.		Приказы по крепости и крепостному району. Копии.	23авг. 28сент. 1918г.	28	
161.		Т о ж е.	23 авг. 29сент. 1918г.	34	
162.		Приказы комиссариата по военным делам по Кронштадтской крепости и крепостному району. Копии.	18июня 5июля 1918г.		
163.		Контракты военнослужащих гарнизона крепости.	июнь- сент. 1918г.		
164.		Контракт военнослужащих гарнизона крепости.	1918г.		
		1919 г.			
165.		Приказы по крепости и крепостному району. Копии.	4 янв. 31дек. 1919г.	397	
166.		Т о ж е.	4 янв. 31 дек. 1919г.	3 82	
167.		Штаты частей и учреждений гарнизона крепости.	16июня 1919г. 24январь 1921г.	64	
168.		Сведения о численном составе формируемых управлений, соединений и частей крепости и списки командного состава со сведениями о службе.	Февр. июль 1919г.	401	

Поряд- ковый №	Дело- производ. №	НАЗВАНИЕ ДЕЛ И ДРУГИХ ЕДИНИЦ ХРАНЕНИЯ	Даты начала и окончания (крайние даты)	Количество листов	ОТМЕТКИ
169.		Сведения о перемещении ко- мандного состава; списки лич- ного состава частей, соедине- ний и управлений крепости.	30кт. 27дек. 1919г.	382	
		1920 г.			
170.		Приказы по крепости и кре- постному району. Печатные.	2 янв. 31дек. 1920г.	502	
171.		Т о ж е.	5 янв. 30 дек. 1920г.	538	
172.		Приказы /секретные/ по кре- пости и крепостному району. Ко- пии.	5 июня 1920г. 2июня 1921г.		
173.		Сведения о сформировании Отдельного Кронштадтского стрел- кового полка, о штатном и спи- сочном составе гарнизона креп- ости; списки выбывших из частей гарнизонов Кронштадтской и Шли- сельбургской крепостей.	дек. 1920г. февр. 1921г.		
174.		Сведения о численном со- ставе гарнизона крепости на 1 марта 1920 г.; списки военно- служащих и их семейств.	16марта 28 дек. 1920г.	155	
175.		Сведения и списки квалифи- цированных рабочих и специали- стов, находившихся в частях гар- низона крепости.	28апр. 1920г. 3марта 1921г.	201	
176.		Обстоятельные списки комсо- става частей и учреждений, ква- лифицированных рабочих 2,3,4 дивизионов артиллерии и воздуш- ной обороны крепости.	26нояб. 28 апр. 1920г.	723	

Порядковый №	Дело-производ. №	НАЗВАНИЕ ДЕЛ И ДРУГИХ ЕДИНИЦ ХРАНЕНИЯ	Даты начала и окончания (крайние даты)	Количество листов	ОТМЕТКИ
177.		Сведения, анкеты и списки бывших офицеров и чиновников из числа военнопленных и перемещенных белых армий.	11нояб. 1920г. 18апр. 1921г.	84	
178.		Списки личного состава морской караульной роты и прибывших на укомплектование частей крепости.	дек. 1920г.		
179.		Материалы о назначении, увольнении и перемещении командного состава управлений и частей крепости /телеграммы, отчисления, ведомости, сведения, списки/. 1921 г.	ОКТАБРЬ ДЕКАБРЬ 1920г.		
180.		Приказы по крепости и крепостному району. Печатные.	3 янв. 31 дек. 1921г.	610	
181.		Т о ж е.	3 янв. 31 дек. 1921г.	646	
182.		Т о ж е.	14марта июнь 1921г.	253	
183.		Приказы /сов.секретные/ по крепости и крепостному району. Копии.	31июня 23дек. 1921г.	25	
184.		Приказы по штабу крепости. Копии.	25марта 28июня 1921г.	76	
185.		Приказы по войскам крепостного района и гарнизона. Копии.	18-30 марта 1921г.		

Поряд- ковый №	Дело- производ. №	НАЗВАНИЕ ДЕЛ И ДРУГИХ ЕДИНИЦ ХРАНЕНИЯ	Даты начала и окончания (крайние даты)	Количество листов	ОТМЕТКИ
186.		Приказы по войскам Крон-штадтского крепостного района. Печатные.	18-20 марта 1921г.	5	
187.		Приказы по частям и соединениям крепости. Копии.	24 марта 9 сент. 1921г.	7	
188.		Приказы по крепости и крепостному району, Управлению связи, Ижорскому сектору обороны. Копии.	нояб. дек. 1921г. март авг. 1922г.		
189.		Объявления по крепости и крепостному району. Копии.	26 марта 11 нояб. 1921г.	9	
190.		Переписка о переформировании и передислокации частей крепости.	20 авг. 5 нояб. 1921г.	29	
191.		Сведения о штатном, списочном и наличном составе штаба и частей крепости.	1 янв. 20 февр. 1921г.	109	
192.		Штаты частей крепости; сведения о наличии минного имущества и взрывчатых веществ; список комсостава 187 стрелковой бригады.	24 марта 11 дек. 1921г.	568	
193.		Штаты частей и учреждений крепости мирного времени; схема подчинения по Управлению начальника инженеров и строителей крепости.	1 июня 31 дек. 1921г.	85	
194.		Штаты и сведения о наличии личного состава крепости.	17 июня 31 дек. 1921г.	123 190	

Поряд- ковый №	Дело- производ. №	НАЗВАНИЕ ДЕЛ И ДРУГИХ ЕДИНИЦ ХРАНЕНИЯ	Даты начала и окончания (крайние даты)	Количество листов	ОТМЕТКИ
195.		Штаты частей гарнизона крепости и об"яснительные записки к ним; протокол и акты о передаче Ижорской железной дороги Управлению военных сообщений ЦВО.	16дек. 1921г. 24окт. 1922г.	603 740	
196.		Штаты штаба и частей крепости; положение о взаимоотношениях между комендантами приморских крепостей Кронштадт и Севастополь и Реввоенсоветами флотов Балтийского и Черного морей; протокол заседания комиссии о передаче крепости из морского ведомства в сухопутное; списки комсостава частей 32 стрелковой бригады.	25марта 23дек. 1921г.	242	
197.		Переписка об участии в субботниках военнослужащих частей и управлений крепости; списки работавших на субботниках.	1 авг. дек. 1921г.	442	
198.		Списки потерь личного состава частей, управлений и учреждений крепости с 31 января по 13 февраля 1921 г.	январь. февр. 1921г.		
199.		Списки потерь в личном составе частей крепости.	май- июль 1921г.	500	
200.		Списки и сведения о потерях в личном составе частей крепости.	23окт. 10дек. 1921г.	95	

Порядковый №	Дело-производ. №	НАЗВАНИЕ ДЕЛ И ДРУГИХ ЕДИНИЦ ХРАНЕНИЯ	Даты начала и окончания (крайние даты)	Количество листов	ОТМЕТКИ
201.		Наградные удостоверения, листы и списки краснофлотцев и красноармейцев 32 стрелковой бригады, 94 и 95 стрелковых полков, частей 187 отдельной бригады и других частей крепости, получивших ордена "Красного Знамени" за боевые заслуги при подавлении Кронштадтского мятежа; списки раненых и контуженных красноармейцев.	2 марта 8 дек. 1921г.	107	720
202.		Наградные листы и списки комсостава и красноармейцев 27 Омской стрелковой дивизии 187 стрелковой бригады и других частей, получивших ордена "Красного Знамени" и др. награды за боевые заслуги при подавлении Кронштадтского мятежа.	март-июнь 1921г.	363	
203.		Наградные листы и списки представленных к награде 167, 187-й стрелковых бригад, 56 Московской стрелковой дивизии 236 Оршанского полка 79 бригады 27 дивизии и др. частей за отличие в боях при подавлении Кронштадтского мятежа.	9мая 1921г.	257	242
204.		Списки отличившихся в боях при подавлении Кронштадтского мятежа, раненых и контуженных.	17-19 марта 1921г.	361	355
205.		Списки награжденных за подавление Кронштадтского мятежа	18марта 4 апр. 1921г.	443	357
206.		Т о ж е.	13-18 апр. 1921г.	22	24

Поряд- ковый №	Дело- производ. №	НАЗВАНИЕ ДЕЛ И ДРУГИХ ЕДИНИЦ ХРАНЕНИЯ	Даты начала и окончания (крайние даты)	Количество листов	ОТМЕТКИ
207.		Выписки из протокола за- седания выездной сессии Ревтри- бунала Петроградского военного округа об освобождении подозре- ваемых в участии в Кронштадт- ском мятеже.	21 марта -14 окт. 1921 г.	10	
208.		Спросные листы на перебеж- чиков, участников Кронштадтско- го мятежа.	-29 марта -9 мая 1921 г.	32	31
209.		Сведения о количестве де- зертиров в частях крепости; списки дезертиров.	31 марта 15 июня 1921 г.	205	211
210.		Т о ж е.	8 авг. 27 дек. 1921 г.	114	115
211.		Списки комиссаров и поли- тически неблагонадежных лиц в частях крепости.	авг. 18 сент. 1921 г.	73	
212.		Кандидатские списки, аттес- тации на лиц командного и адми- нистративно-хозяйственного со- става, подлежащих выдвижению на высшие должности.	4 янв. 15 февр. 1921 г.	21	
213.		Списки, сведения, анкеты и переписка о перемещении команд- ного состава крепости.	10 апр. -нояб. 1921 г.	230	
214.		Сведения о штатном списоч- ном и наличном составе и спис- ки командного состава разведы- вательной службы соединений и частей крепости.	23 марта 9 мая 1921 г.	41	

Поряд- ковый №	Дело- производ. №	НАЗВАНИЕ ДЕЛ И ДРУГИХ ЕДИНИЦ ХРАНЕНИЯ	Даты начала и окончания (крайние даты)	Количество листов	ОТМЕТКИ
215.		Списки командного и адми- нистративного состава управле- ний и частей крепости.	1 марта 6 июня 1921г.	41	
216.		Списки и сведения об окон- чивших артиллерийскую, инженер- ную и военно-хозяйственную ака- демии.	1 апр. 6 июня 1921г.	21	
217.		Списки окончивших артилле- рийскую, инженерную и военно- хозяйственную академию и интен- дантские курсы; сведения о чис- ленности красноармейцев крепо- сти.	3 авг. 23 дек. 1921г.	79	
218.		Анкеты и списки командно- во состава частей крепости и аттестационные материалы.	18 апр. 20 сент. 1921г.	286	
219.		Сведения о вакантных долж- ностях и перемещениях командно- административного состава в частях гарнизона крепости.	апр. сент. 1921г.	47	
220.		Списки и сведения о пере- мещении командного и администра- тивного состава управлений и частей крепости с указанием за- нимаемой должности /имеются сведения о дезертирах/.	11 авг. 1921г. 5 янв. 1922г.	177	
221.		Списки командного и админи- стративно-хозяйственного соста- ва управления интендантства кре- пости; сведения о численности командного и административно- хозяйственного состава частей крепости.	17 авг. 25 нояб. 1921г.	107	

Поряд- ковый №	Дело- производ. №	НАЗВАНИЕ ДЕЛ И ДРУГИХ ЕДИНИЦ ХРАНЕНИЯ	Даты начала и окончания (крайние даты)	Количество листов	ОТМЕТКИ
222.		Списки и сведения о пере- мещении бывших офицеров и воен- ных чиновников из числа военно- пленных и перебежчиков белых армий, находившихся в частях гарнизона; о потерях в личном составе частей крепости.	20авг. 20дек. 1921г.	203	208
223.		Сведения и списки команд- ного и рядового состава управ- лений и частей крепости, подле- жащих увольнению в бессрочный отпуск, в том числе бывших офи- церов белых армий и иностранных подданных.	июль 28дек. 1921г.	824	463
224.		Списки командного и адми- нистративно-хозяйственного со- става управлений и частей кре- пости.	авг. 18сент. 1921г.	73	117
225.		Статистические сведения об аттестации и кандидатские спис- ки командного состава управле- ний и частей крепости.	6нояб. 1921г. 21нояб. 1922г.	443	
226.		Сведения о вакантных долж- ностях командного и перемеще- ниях личного состава в частях гарнизона крепости.	22 нояб. 24 дек. 1921г.	21	
227.		Послужные списки командно- го и политического состава уп- равлений и частей крепости.	1921г.	166	
228.		Послужные списки и анкеты военнослужащих управлений и частей крепости.	1921- 1923г.	46	
229.		Послужные списки военно- служащих управлений и частей крепости.	1921- 1923г.	49	

Поряд- ковый №	Дело- производ. №	НАЗВАНИЕ ДЕЛ И ДРУГИХ ЕДИНИЦ ХРАНЕНИЯ	Даты начала и окончания (крайние даты)	Количество листов	ОТМЕТКИ
230.		Списки моряков управлений и частей крепости, не подлежащих демобилизации, и переписка по личному составу.	26 марта 11 ноября 1921г.	102	254
231.		Списки и анкеты красноармейцев и моряков частей крепости, уволенных в бессрочный отпуск, в том числе бывших офицеров белой армии.	28 марта 25 июля 1921г.	368	359
232.		Именные списки личного состава управлений и частей крепости /артиллерийских, стрелковых, санитарных, различных служб и др/.	окт. нояб. 1920г.	110	
233.		Переписка о проведении учета специалистов в частях крепости; списки специалистов в артиллерии крепости. 1922 г.	3 апр. 27 дек. 1921г.	107	258
234.		Приказы /секретные/ по войскам Петроградского укрепленного района. Копии.	31дек. 1921г. 26дек. 1922г.	92	
235.		Приказы по войскам Петроградского укрепленного района. Копии.	3 янв. 31дек. 1922г.	4115	
236.		Приказание по войскам Петроградского укрепленного района. Копии.	4 янв. 25нояб. 1922г.	47	
237.		Приказы /простые и секретные/ по крепости и Крепостному району. Печатные.	4 янв. 22нояб. 1922г.	436	

Порядковый №	Дело-производ. №	НАЗВАНИЕ ДЕЛ И ДРУГИХ ЕДИНИЦ ХРАНЕНИЯ	Даты начала и окончания (крайние даты)	Количество листов	ОТМЕТКИ
238.		Приказы /сов.секретные/ по крепости и Крепостному району. Печатные.	4 февр. 28 дек. 1922 г.	53	57
239.		Приказы по управлениям и частям крепости. Копии.	28 дек. 1921 г. 25 дек. 1922 г.	86	
240.		Приказы по крепости и Крепостному району, отдельной роте связи и Отряду плавучих средств связи. Копии.	окт. дек. 1922 г.	24	
241.		Приказания по крепости и крепостному району. Печатные.	12 янв. 14 нояб. 1922 г.	74	
242.		Приказы и положения о приеме добровольцев в РККА; сведения о числе добровольцев в частях крепости; доклады и отчеты о деятельности учреждений и частей крепости; переписка о праздновании трехлетней годовщины воздушной обороны крепости.	янв. дек. 1922 г.	397	386
243.		Штаты частей крепости.	4 окт. 28 дек. 1922 г.	208	
244.		Переписка о лицах Генерального штаба, находящихся на службе в крепости; списки окончивших академию Генерального штаба.	31 дек. 1921 г. 27 сент. 1922 г.	80	
245.		Сведения о потерях в личном составе частей крепости и списки личного состава.	1 янв. 23 авг. 1922 г.	232	

Поряд- ковый №	Дело- производ. №	НАЗВАНИЕ ДЕЛ И ДРУГИХ ЕДИНИЦ ХРАНЕНИЯ	Даты начала и окончания (крайние даты)	Количество листов	ОТМЕТКИ
246.		Списки личного состава ча- стей крепости, представленных к награде за героизм и мужество при подавлении Кронштадтского мятежа и за отличие в работе при перевооружении форта "Крас- нофлотский".	3 янв. 4 окт. 1922г.	164	163
247.		Именные и послужные спис- ки командного и политического состава управлений и частей крепости.	1-3 янв. 1922г.	199	
248.		Списки и ведомости о сте- пени подготовки командного и административно-хозяйственного состава частей крепости.	2 янв. дек. 1922г.	523	
249.		Анкеты и списки командно- го и административного состава учреждений и частей крепости.	3 янв. 29 марта 1922г.	256	
250.		Анкеты и послужные списки командного и политического со- става управлений и частей кре- пости.	12 янв. дек. 1922г.	557	
251.		Анкеты, списки и ведомости о прибыли и убыли командного и административного состава уп- равлений и частей крепости.	4 окт. 31 дек. 1922г.	363	
252.		Анкеты и списки командного и административного состава уп- равлений и частей крепости. <i>Справочный указатель составов</i>	7 марта 1922г. янв. 1923г.	294	

Поряд- ковый №	Дело- производ. №	НАЗВАНИЕ ДЕЛ И ДРУГИХ ЕДИНИЦ ХРАНЕНИЯ	Даты начала и окончания (крайние даты)	Количество листов	ОТМЕТКИ
253.		Списки командного, политического и административно-хозяйственного состава и учет посещения лекций частей крепости.	17окт. 30дек. 1922г.	350	
254.		Списки командного состава разведывательных органов 30 стрелкового полка 10 стрелковой дивизии, отдельного полка и пожарной охраны крепости.	21 янв. 16сент. 1922г.	78	
255.		Списки командного и административно-хозяйственного состава Управления связи крепости и Отдельного противосамолетного дивизиона.	10июня 16июня 1922г.	6	
256.		Анкеты личного состава частей и Управления врача крепости.	1922г.	31	
257.		Списки военных моряков форта "Краснофлотский"	февр. 1922г.	2	
258.		Сведения о наличии красноармейцев-специалистов в частях крепости.	авг. дек. 1922г.	9	
259.		Списки членов семей военнослужащих, сведения о количестве выданных пейков частям крепости.	30январ. 16нояб. 1922г.	495	
260.		Приказы по войскам Петроградского укрепленного района. Копии.	2 янв. 29дек. 1922г.	392	

245

Порядковый №	Дело-производ. №	НАЗВАНИЕ ДЕЛ И ДРУГИХ ЕДИНИЦ ХРАНЕНИЯ	Даты начала и окончания (крайние даты)	Количество листов	ОТМЕТКИ
261.		Приказанья по войскам Петроградского укрепленного района. Копии.	3 янв. 24 дек. 1923г.	40	
262.		Т о ж е.	22 нояб. 1923г. 6 сент. 1924г.	55	
263.		Приказы по крепости и Крепостному району. Печатные.	1 янв. 31 дек. 1923г.	14	
264.		Т о ж е.	12 янв. 28 нояб. 1923г.	291	303
265.		Проекты приказов /секретные/ по крепости и Крепостному району. Подлинные.	12 янв. 6 окт. 1923г.	87	
266.		Приказы /сов.секретные/ по крепости и Крепостному району. Копии.	3 янв. 31 дек. 1923г.	205	
267.		Приказы по крепости и Крепостному району, Отдельной радио-телеграфной роте и Отдельному батальону связи.	нояб. 1923г. нояб. 1924г.	195	
268.		Приказанья по крепости /секретные и простые/ и Крепостному району. Печатные.	27 янв. 15 дек. 1923г.	28	
269.		Переписка о переформировании частей крепости.	1 янв. 17 нояб. 1923г.	159	

Поряд- ковый №	Дело- производ. №	НАЗВАНИЕ ДЕЛ И ДРУГИХ ЕДИНИЦ ХРАНЕНИЯ	Даты начала и окончания (крайние даты)	Количество листов	ОТМЕТКИ
277.		<p>Переписка и сведения об оказании шефской помощи предприятиями и учреждениями частям и управлениям крепости.</p> <p>Упоминается о боевых знаменах 47-го стрелкового полка, полученными за боевые действия против Деникина и польских интервентов, и форта "Передовой" за отражение наступления Денича, л.52.</p>	январь. декабрь. 1923г.	154	
278.		<p>Материалы о награждении военнослужащих частей и управлений крепости орденом "Красного знамени" за участие в гражданской войне и подавлении Кронштадтского мятежа / переписка, сведения, списки, автобиографии награжденных"</p>	январь. ноябрь. 1923г.	114	
279.		<p>Переписка по личному составу штаба, управлений и частей крепости; списки военнослужащих и вольнонаемных, награжденных орденом "Красного знамени".</p>	январь. декабрь. 1923г.	580	
280.		<p>Переписка о вынесении благодарностей и награждении военнослужащих частей, управлений и учебных заведений крепости по случаю 5-й годовщины Красной армии, юбилейных праздников, за добросовестную службу; списки награжденных.</p>	ЯНВАРЬ ноябрь 1923г.	316	
281.		<p>Переписка о регистрации, оптации и репатриации иностранных подданных, служащих в частях и управлениях крепости.</p>	ЯНВАРЬ ноябрь. 1923г.	32	
282.		<p>Статистические сведения о младшем командном составе, состоявшем на добровольной службе в частях крепости.</p>	1 январь. 12 сент. 1923г.	31	

Поряд- ковый №	Дело- производ. №	НАЗВАНИЕ ДЕЛ И ДРУГИХ ЕДИНИЦ ХРАНЕНИЯ	Даты начала и окончания (крайние даты)	Количество листов	ОТМЕТКИ
283.		Анкеты, списки и переписка об утверждении в должностях командного и административно-хозяйственного состава частей крепости.	1 янв. 31дек. 1923г.	136	
284.		Анкеты и списки командного и административно-хозяйственного состава и сведения о частях крепости.	1 янв. 31дек. 1923г.	402	
285.		Списки командного и административного состава штаба крепости Ижорского отдела обороны, Управления коменданта города, санитарной части и Военно ветеринарного лазарета крепости.	1 янв. 1923г.	43	
286.		Списки командного состава управлений и частей крепости, подлежащих увольнению в бессрочный отпуск и переписка о перемещении по службе командного состава.	1 янв. 31дек. 1923г.	875	
287.		Аттестации и списки командного и административно-хозяйственного состава управлений и частей крепости.	1 янв. 31дек. 1923г.	535	
288.		Списки строевого, младшего командного и административного состава, окончивших курсы и сниженных с командных должностей 2-й артиллерийской бригады.	1 янв. 1 марта 1923г.	198	
289.		Списки командного и административного состава Отдельной роты и батальона связи крепости, смещенного при реорганизации частей и лиц, окончивших курсы командного состава.	7января 17марта 1923г.	87	

Поряд- овый №	Дело- производ. №	НАЗВАНИЕ ДЕЛ И ДРУГИХ ЕДИНИЦ ХРАНЕНИЯ	Даты начала и окончания (крайние даты)	Количество листов	ОТМЕТКИ
290.		Списки младшего командно-го и административного состава Саперной роты, окончивших военно-учебные заведения.	7 янв. 1923г.	23	
291.		Анкеты, списки и ведомо-сти о перемещении командного и административно-хозяйственного состава частей крепости.	18 янв. 31 дек. 1923г.	585	
292.		Списки командного и адми-нистративно-хозяйственного со-става Управления артиллерии крепости.	1 марта 1923г.	52	
293.		Списки командного состава и административно-хозяйственно-службы 1-й артиллерийской бри-гады крепости.	1 янв. 1 марта 1923г.	212	220
294.		Списки административного состава артиллерийского склада крепости.	1 апр. 1923г.	60	
295.		Список командного и адми-нистративного состава Управле-ния военно-хозяйственного снаб-жения крепости.	1 янв. 1923г.	9	
296.		Списки лиц командного и ад-министративного состава части плавучих средств крепости.	1 янв. 1923г.	91	
297.		Список командного и админи-стративного состава гарнизонно-го банно-прачечного дезинфекци-онного пункта крепости.	1 янв. 1923г.	4	

Поряд- ковый №	Дело- производ. №	НАЗВАНИЕ ДЕЛ И ДРУГИХ ЕДИНИЦ ХРАНЕНИЯ	Даты начала и окончания (крайние даты)	Количество листов	ОТМЕТКИ
298.		Списки младшего командно-го и административного состава 47 стрелкового полка 16-й стрелковой дивизии им. Киквидзе.	7 февр. 20 июля 1923г.	86	
299.		Список командного и административного состава 47-го стрелкового полка 16-й дивизии им. Киквидзе.	19 февр. 1923г.	101	
300.		Списки командного и административного состава противосамолетного дивизиона крепости	7 апр. 1923г.	63	
301.		Список командного и административного состава Минного отряда крепости.	25 июля 1923г.	34	24
302.		Список командного и административного состава пожарной охраны крепости.		9	
303.		Список на должности командного состава и административно-хозяйственной службы Отдельной караульной роты крепости.	1923г.	4	
304.		Аттестации на личный состав Отдельной караульной роты крепости.	1923г. апр. 1924г.	13 8	
305.		Список командного и административного состава транспорта крепости.	январь. 1923г.	2	
306.		Приказы, циркуляры и переписка об учете и об увольнении лиц командного состава частей крепости.	1 январь. 31 дек. 1923г.	36	305

Поряд- ковый №	Дело- производ. №	НАЗВАНИЕ ДЕЛ И ДРУГИХ ЕДИНИЦ ХРАНЕНИЯ	Даты начала и окончания (крайние даты)	Количество листов	ОТМЕТКИ
307.		Переписка об увольнении от службы командного и административно-хозяйственного состава частей крепости.	1 янв. 31 дек. 1923 г.	5	
308.		Списки призывников, прибывших в управления и части крепости. Проект приказа о назначении комиссии для приема от XI стрелковой дивизии сформированной для крепости караульной роты, л. 283.	Февр. дек. 1923 г.	121	
309.		Приказания по крепости и Крепостному району о приведении к присяге военнослужащих управлений и частей крепости; список красноармейцев и прачек банно-прачечного пункта, принявших присягу.	Февр. март 1923 г.	5	
		1924 г.			
310.		Приказы по войскам Ленинградского укрепленного района. Копии.	3 янв. 22 авг. 1924 г.	221	
311.		Приказы /секретные/ по войскам Ленинградского военного округа и по артиллерии крепости. Копии.	14 янв. 9 окт. 1924 г.	8	
312.		Приказы по крепости и Крепостному району. Печатные.	2 янв. 31 дек. 1924 г.	524	
313.		Т о ж е.	3 янв. 31 дек. 1924 г.	386	400

Порядковый №	Дело-производ. №	НАЗВАНИЕ ДЕЛ И ДРУГИХ ЕДИНИЦ ХРАНЕНИЯ	Даты начала и окончания (крайние даты)	Количество листов	ОТМЕТКИ
314.		Приказы /сов.секретные/ по крепости и Крепостному району. Копии.	8июня 25нояб. 1924г.	16	
315.		Приказания по крепости и Крепостному району. Печатные.	1 янв. 23нояб. 1924г.	86	
316.		Т о ж е.	14 янв. 19 мая 1924г.	P	
317.		Переписка о переформировании частей крепости; список административно-хозяйственного и политического состава 47 стрелкового полка 16-й стрелковой дивизии им.Киквидзе.	4февр. 5дек. 1924г.	71	
318.		Материалы о наводнении 23 сентября 1924 г. /приказы, донесения, рапорты/.	23январ. 31дек. 1924г.	157	156
319.		Штаты управлений, учреждений и частей крепости.	1 февр. 16окт. 1924г.	168	169
320.		Штаты управлений и частей крепости военного времени.	6февр. 1марта 1924г.	42	
321.		Приказы о введение в действие штатов мирного времени, штаты управлений и частей крепости.	28июня 26окт. 1924г.	37	
322.		Штаты частей крепости.	1июня 10нояб. 1924г.	52	

Инв. №	Дело- производ. №	НАЗВАНИЕ ДЕЛ И ДРУГИХ ЕДИНИЦ ХРАНЕНИЯ	Даты начала и окончания (крайние даты)	Количество листов	ОТМЕТКИ
23.		Аттестации и именные списки командно-хозяйственного состава частей крепости.	1 янв. 31дек. 1924г.	322	
24.		Аттестации и списки на командно-административные должности частей крепости.	1 янв. 30дек. 1924г.	109	
25.		^{Списки} Аттестации и переписка об увольнении военнослужащих командного и административного состава частей крепости.	1 янв. 31дек. 1924г.	78	
26.		Списки командно-административного состава частей крепости.	1 янв. 31дек. 1924г.	209	
27.		Списки и сведения о подготовке командного и административно-хозяйственного состава частей крепости.	1 янв. 31дек. 1924г.	427	
28.		Списки и ведомости о прибыл, убили и перемещениях командно-хозяйственного состава управлений и частей крепости.	1 янв. 31дек. 1924г.	129	
29.		Переписка об увольнении от службы командно-административного состава по демобилизации.	1 янв. 31дек. 1924г.	40	
30.		Списки командного, административного и политического состава и медицинского персонала частей крепости, уволенных в бессрочный отпуск; переписка о благонадежности лиц, поступающих на службу в части крепости.	14 мая нояб. 1924г.	97	

Порядковый №	Дело-производ. №	НАЗВАНИЕ ДЕЛ И ДРУГИХ ЕДИНИЦ ХРАНЕНИЯ	Даты начала и окончания (крайние даты)	Количество листов	ОТМЕТКИ
331.		Аттестации и списки специалистов командно-административного состава крепости, подлежащих увольнению.	15 июня 30 дек. 1924г.	326	
332.		Списки и ведомости на выдачу пособия командному составу Управления снабжения с подведомственными частями.	окт. 1924г. окт. 1925г.	277	
333.		Списки красноармейцев частей крепости осеннего призыва 1924 г., имевших высшее и среднее образование.	27 дек. 31 дек. 1924г.	7	
		1925 г.			
334.		Приказы по крепости и Крепостному району. Копии.	2 янв. 4 дек. 1925г.	381	
335.		Т о ж е: Печатные.	2 янв. 15 дек. 1925г.	272	
336.		Приказы по крепости и Крепостному району и Береговой обороне Балтийского моря и крепости Кронштадт. Копии.	13 февр. 15 окт. 1925г.	52	
337.		Приказы по крепости и Крепостному району и Береговой обороне Балтийского моря и крепости Кронштадт и по личному составу. Печатные и копиянные.	22 апр. 31 дек. 1925г.	46	
338.		Приказы секретные/ по Кронштадтской крепости и Крепостному району. Копии.	31 янв. 2 окт. 1925г.	114	

Поряд- ковый №	Дело- произвол. №	НАЗВАНИЕ ДЕЛ И ДРУГИХ ЕДИНИЦ ХРАНЕНИЯ	Даты начала и окончания (крайние даты)	Количество листов	ОТМЕТКИ
339.		Приказания по крепости и крепостному району. Копии.	28 янв. 8 окт. 1925 г.	55	
340.		Приказы по крепости и крепостному району и протокол комиссии по аттестации красноармейцев частей крепости.	2 янв. 31 дек. 1925 г.	84	
341.		Списки личного состава гарнизонной хлебопекарни, продовольственного магазина и Управления начальника снабжения крепости.	январь. сентябрь. 1925 г.	15	
342.		Списки военнослужащих штаба крепости.	февр., май, июнь 1925 г.	4	
343.		Список военнослужащих Учетного отдела г. Кронштадта.		1	
		КРОНШТАДТСКИЙ ЭКОНОМИЧЕСКИЙ СОВЕТ			
344.		Протоколы заседаний президиума Совета. Копии.	16 сент. 5 дек. 1921 г.	6	
		КОМИССИЯ ПОМОЩИ ГОЛОДАЮЩИМ 1921 г.			
345.		Материалы о сборе средств в пользу голодающих / протоколы заседания, сведения, ведомости, переписка/.	ноябрь. декабрь. 1921 г.	43	

Поряд- ковый №	Дело- производ. №	НАЗВАНИЕ ДЕЛ И ДРУГИХ ЕДИНИЦ ХРАНЕНИЯ	Даты начала и окончания (крайние даты)	Количество листов	ОТМЕТКИ
		1922 г.			
346.		Материалы о сборе средств голодающим и инвалидам гражданской войны /протоколы собраний, переписка/.	январь, май 1922г.		
347.		Материалы о сборе средств голодающим Поволжья /протоколы ведомости, списки, переписка/.	январь 1922г.	30	
		ОТДЕЛЬНАЯ ШТРАФНАЯ РОТА.			
348.		Приказы по роте крепости. Копии.	15 апр. 12 авг. 1919г.	106	
349.		Сдаточная опись р-52.		32	
350.		Сдаточная опись ф.р-52, № 1.		25	
351.		Инвентарная опись № 5, ф.р-52.		2	
352.		Т о ж е, № 6.		2	

Спись составлена ст. научн. сотр. Калининной И. А.

И. Калинин

ГАУ ПРИ СМ СССР
ЦГЛАВМФ СССР

В данную опись внесено 352 (триста пятьдесят две)

Начальник

Инспектор

Довы

Иванов
Видос

Дата 25.10.1947

57
26

Порядковый №	Дело-производ. №	НАЗВАНИЕ ДЕЛ И ДРУГИХ ЕДИНИЦ ХРАНЕНИЯ	Даты начала и окончания (крайние даты)	Количество листов	ОТМЕТКИ
353		Приказы по морской крепости Кронштадт и крепостному району. Печатные.	6. янв. 31. дек. 1920	455	
354		То же	27 марта 31 дек. 1921	717	524
355		То же	4 янв. 31 марта 1922	226	
356		То же	4 апр. 30 июня 1922	235	
357		То же	1 янв. 30 июня 1923	293	
358		То же	1 июля 31 дек. 1923	333	
359		То же	2 янв. 3 дек. 1924	107	
360		То же	2 янв. 8 октября 1925	242	

Внесено в опись на основании
 акта о передаче 1 от 26 февраля 1965 г.
 № 353-360 всего 8 (восемь) ед. хр.
 № 360 (триста шестьдесят)
 Начальник отд. Шибурин Дата 23.8.1965
 Инспектор хранитель Ф. [подпись]
 Документ принят в учет [подпись]

Порядковый №	Дело-производ. №	НАЗВАНИЕ ДЕЛ И ДРУГИХ ЕДИНИЦ ХРАНЕНИЯ	Даты начала и окончания (крайние даты)	Книжеч-ство листов	ОТМЕТКИ
--------------	------------------	---------------------------------------	--	--------------------	---------

361

1

Протоколы заседаний ^Рнумеровочной комиссии Кронштадтских крепостных железных дорог. Именные списки сотрудников управления Кронштадтских железных дорог, и командного и административного состава службы транспорта Кронштадтской крепости.

6 дек. 1918
18 дек. 1920

159

160

362

Приказы по военным дорогам морской крепости Кронштадт. № 1-154

5 янв. 21 авг. 1920

202

274

Внесен в список на основании
 акта о передаче 10 4 Общез 1965г.
 № 361-362 (2 дбе) сд. хр.
 Наименование 362 (триста шестьдесят две)
 Начальник Шливецкий Дата 23.8.1965г.
 Инспектор хранения Ф. Шливецкий
 Документ принят учетом Шливецкий

363
ЯВВ

Приказы по приморской крепости Кронштадт.

окт. 1923
март 1924

14.

Внесен в список на основании
 акта об одкар. р-III/от 12 Января 1968г.
 № 363 (одна) сд. хр.
 Наименование 363 (триста шестьдесят три)
 Начальник Шливецкий Дата 12.1.68.
 Инспектор хранения Ф. Шливецкий
 Документ принят учетом Шливецкий

Внесен в список на основании
 акта рапорта от 5 Января 1968г.
 № 1а (одна) сд. хр.
 Наименование 364 (триста шестьдесят четыре)
 Начальник Шливецкий Дата 5.1.68.
 Инспектор хранения Ф. Шливецкий
 Документ принят учетом Шливецкий

Делопр-изводст-венный №	ЗАГОЛОВОК ЕДИНИЦЫ ХРАНЕНИЯ	Дата начала и окончания (крайние даты)	Колоче-ство листов	Отметки
	<u>1922 год</u>			
1- 364	оп 164 Оперативные приказы по Приморской крепости Кронштадт и крепостному району № 02/оп-1370/205. Копии.	11 марта- 21 декабря 1922 г.	110	
2- 365	242 Анкетные листы лиц командного и административно-хозяйственного состава частей связи крепости Кронштадт.	13 апреля- 29 мая 1922 г.	112	
	<u>1923 год</u>			
3- 266	Сборник приказов и приказаний по Приморской крепости Кронштадт и крепостному району.	18 января- 31 декабря 1923 г.	609	передамы в Н.С. Библио теку
	<u>1924 год</u>			
4- 359	Сборник приказов и приказаний по приморской крепости Кронштадт и крепостному району.	2 января- 10 октября 1924 г.	387	передамы в Н.С. Библио отеку.
5- 366	413 Секретные приказы начальника связи приморской крепости Кронштадт № 2/78-8/с. Подлин.	15 февраля- 27 июня 1924 г.	3	
	В данную опись внесено 5 (пять) ед. хранения.			
	Опись составил:			
	Ст. н/сотрудник	Копейкин	(Копейкин А.)	
	<u>4 ноября 1972 года</u>			

Порядко- вый №	Делопр- изводст- венный №	ЗАГОЛОВОК ЕДИНИЦЫ ХРАНЕНИЯ	Дата начала и окончания (крайние даты)	Количе- ство листов	Отмет
		<p>Принято: 3 (три) ед. хр. хр. фразов <i>Александр</i> 28.03.73г.</p>			
		<p style="text-align: center;">Внесено в опись на основании</p> <p>акта о передаче № 1168 от 28 марта 1973г. № 364-366 всего 3 (три) ед. хр. Налицо 367 (триста шестьдесят семь) Начальник отд. <i>Сондакина</i> Дата 28.3.73 Инспектор хранитель Ф. <i>Алексеев</i> Документы приняты учетом <i>Горюхова</i></p>			
		<p style="text-align: center;">Проверено наличие: д.з 11.04 1973г. <i>Инженер Инст. Еремеев</i> должность, ф. и. о. и.т.</p>			

