

р-54

От. 5

Микрофотокопия

Служба

наблюдения и связи

КБФ

/Объединённый фонд/

Комиссар Кронштадтского района

Службы связи КБФ

1

ЦЕНТРАЛЬНЫЙ ГОСУДАРСТВЕННЫЙ АРХИВ ВОЕННО-МОРСКОГО ФЛОТА СССР

СЛУЖБА НАБЛЮДЕНИЯ И СВЯЗИ КБФ

(Объединённый фонд)

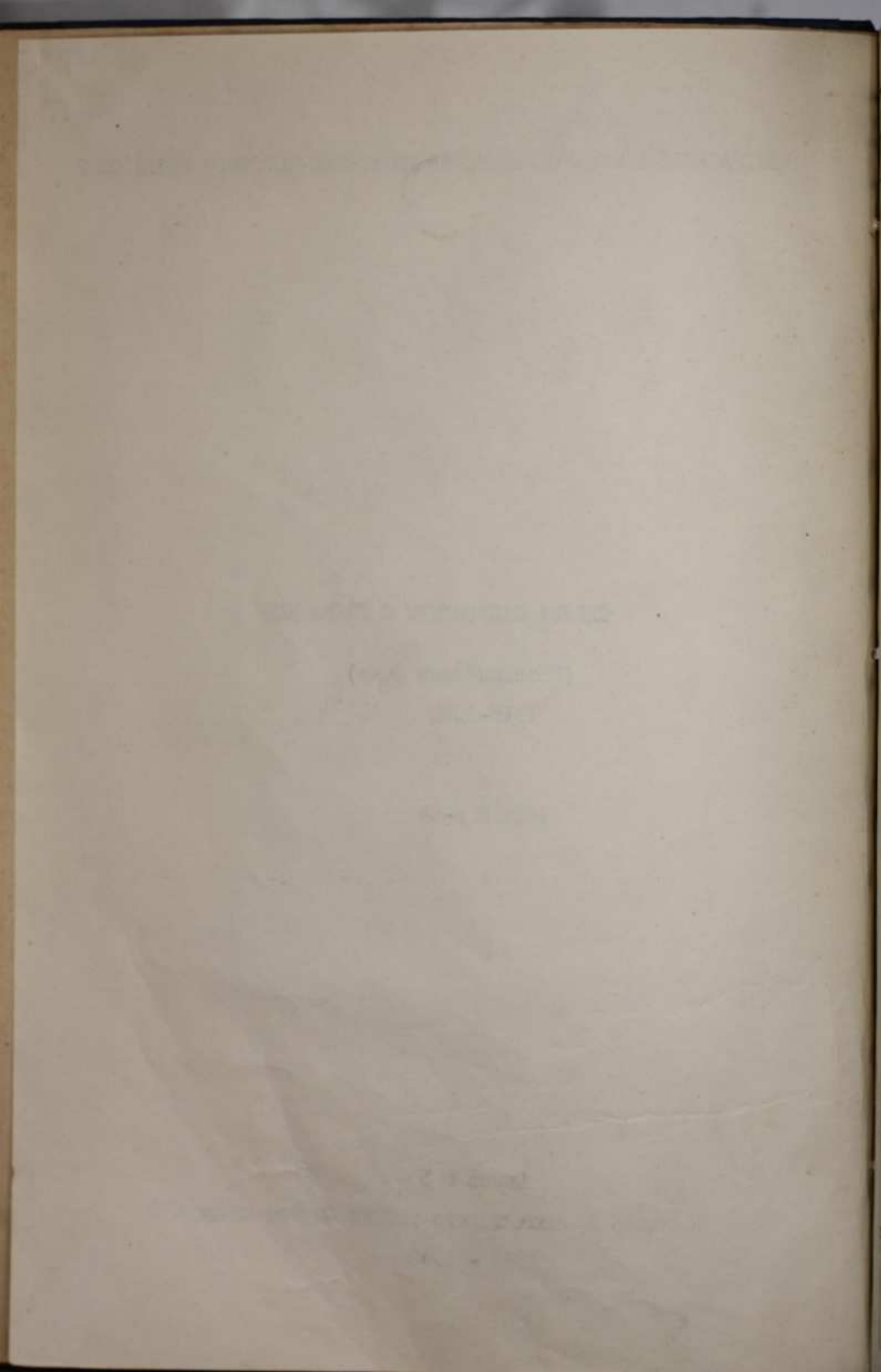
1918-1940

Фонд № р-54

Опись № 5

Комиссар Кронштадтского района Службы связи КБФ

1933 - 1940



Эр.- ный №	Дело- производ. №	НАЗВАНИЕ ДЕЛ И ДРУГИХ ЕДИНИЦ ХРАНЕНИЯ	Дата начала и окончания (крайние даты)	Количество листов	ОТМЕТКИ
		1933 г.			
1.		Доклады, схемы, планы по- литобеспечения зимней обороны 1932-1933 г.г. в Кронштадтском районе; политдонесения о со- стоянии частей района.	январь- сентябрь 1933г.	63	
2.		Политдонесения комиссара района; отчет о политико про- светительной работе.	январь- ноябрь 1933г.	89	
3.		Сведения о политико-мораль- ном состоянии личного состава.	май- июль 1933г.	15	
4.		Политические характеристи- ки личного состава и список комсостава района.	январь- июнь 1933г.	107	
		1934 г.			
5.		Аттестации и политические характеристики личного состава.	февраль- декабрь 1934г.	12	
		1935 г.			
6.		Политдонесения, сводки и отчеты о политико-моральном со- стоянии личного состава и пар- тийно-политической работе.	март- декабрь 1935г.	158	
7.		Аттестации и политические характеристики личного состава.	январь- ноябрь 1935г.	40	

Порядковый №	Дело-производ. №	НАЗВАНИЕ ДЕЛ И ДРУГИХ ЕДИНИЦ ХРАНЕНИЯ	Даты начала и окончания (крайние даты)	Количество листов	ОТМЕТКИ
8.		Журнал учета выбывших из района членов и кандидатов БКП/6/.	1935г.	5	
9.		1936 г. Политдонесения комиссара и отчеты о составе партийной и комсомольской организаций района.	янв.-дек. 1936г.	117	
10.		1937 г. Переписка о политико-моральном состоянии личного состава.	февр.-дек. 1936г.	21	
11.		1937 г. Политдонесения комиссара района; отчет о составе комсомольской организации и список политработников.	янв.-дек. 1937г.	115	
12.		1938 г. Переписка о политико-моральном состоянии и списки личного состава.	февр.-дек. 1937г.	72	
13.		Политдонесения комиссара района.	янв.-дек. 1938г.	140	
14.		Сведения о политико-моральном состоянии и списки личного состава.	февр.-дек. 1938г.	247	

Оряд- овый №	Дело- производ. №	НАЗВАНИЕ ДЕЛ И ДРУГИХ ЕДИНИЦ ХРАНЕНИЯ	Даты начала и окончания (крайние даты)	Количество листов	ОТМЕТКИ
15.		Политдонесения политру- ков района.	март- дек. 1938г.	140	
16.		Сведения о численности и списки политработников. Партийная организация. 1939 г.	янв.- сент. 1938г.	16	
17.		Протоколы заседаний бюро парторганизации района. 1940 г.	дек. 1939г. май 1940г.	41	
18.		Протоколы собраний первич- ной парторганизации района.	янв.- июнь 1940г.	33	
19.		Протокол отчетно-перевыбор- ного собрания первичной парт- организации района.	май 1940г.	9	
20.		Протоколы собраний первич- ной парторганизации района.	июнь- дек. 1940г.	58	
21.		Протоколы заседаний бюро парторганизации района.	май- дек. 1940г.	81	
22.		Протоколы собраний первич- ной парторганизации Узла связи:	нояб. дек. 1940г.	22	
23.		Сдаточная опись ф.р-1601, № 2.			
24.		То же, № 3.			

Поряд- ковый №	Дело- производ. №	НАЗВАНИЕ ДЕЛ И ДРУГИХ ЕДИНИЦ ХРАНЕНИЯ	Даты начала и окончания (крайние даты)	Количество листов	ОТМЕТКИ
		Спись составлена научн. сотр. Ивашкевич. <i>И.И.И.</i>			
		<p>У П Р И С М С С С Р</p> <p>Ц Г А В М Ф С С С Р</p> <p>о опись внесено <i>24 (двадцать четыре)</i></p> <p>отд. <i>Р.И.И.</i> Дата <i>17.3.1964г.</i></p> <p>И.И.И. хранитель Ф. <i>И.И.И.</i></p> <p>Документ принят учетом <i>И.И.И.</i></p>			
		<p>Проверено наличие <i>21.05.90г.</i></p> <p><i>И.И.И.</i></p>			

КОНТРОЛЬНЫЙ ЛИСТ

Фонд № р-54 он. 5 дело № _____ год _____

Дата проверки дела	Куда и кому выдано дело	Кол-во листов	Кто выдал дело	Кто проверил после исследователя
12/х/50	в перешит	2	Син	
7.8.64	в мирно	2	Литачева	
14.01.2010г	на оцифровку	13, R/A	Ж	

ГАУ при СМ СССР
Лаборатория метрологического
и регистрационного контроля
в архивах
ПРОВЕРЕНО
24/1
Федук